

Code de l'Entité Hydrogéologique locale 201AI03

Nom de l'Entité Hydrogéologique Socle métamorphique dans le bassin versant de la Maulde de sa source à la Vienne



Caractéristiques de l'entité

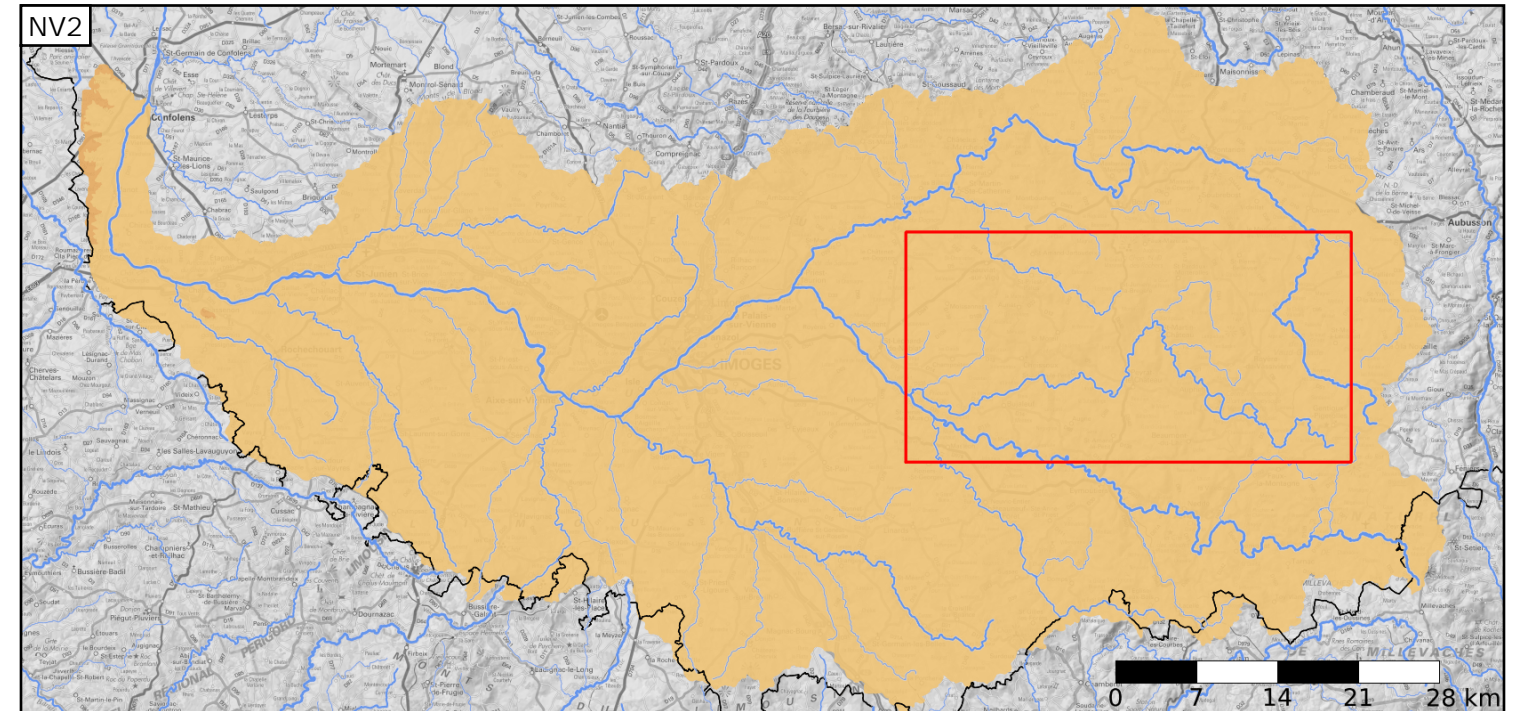
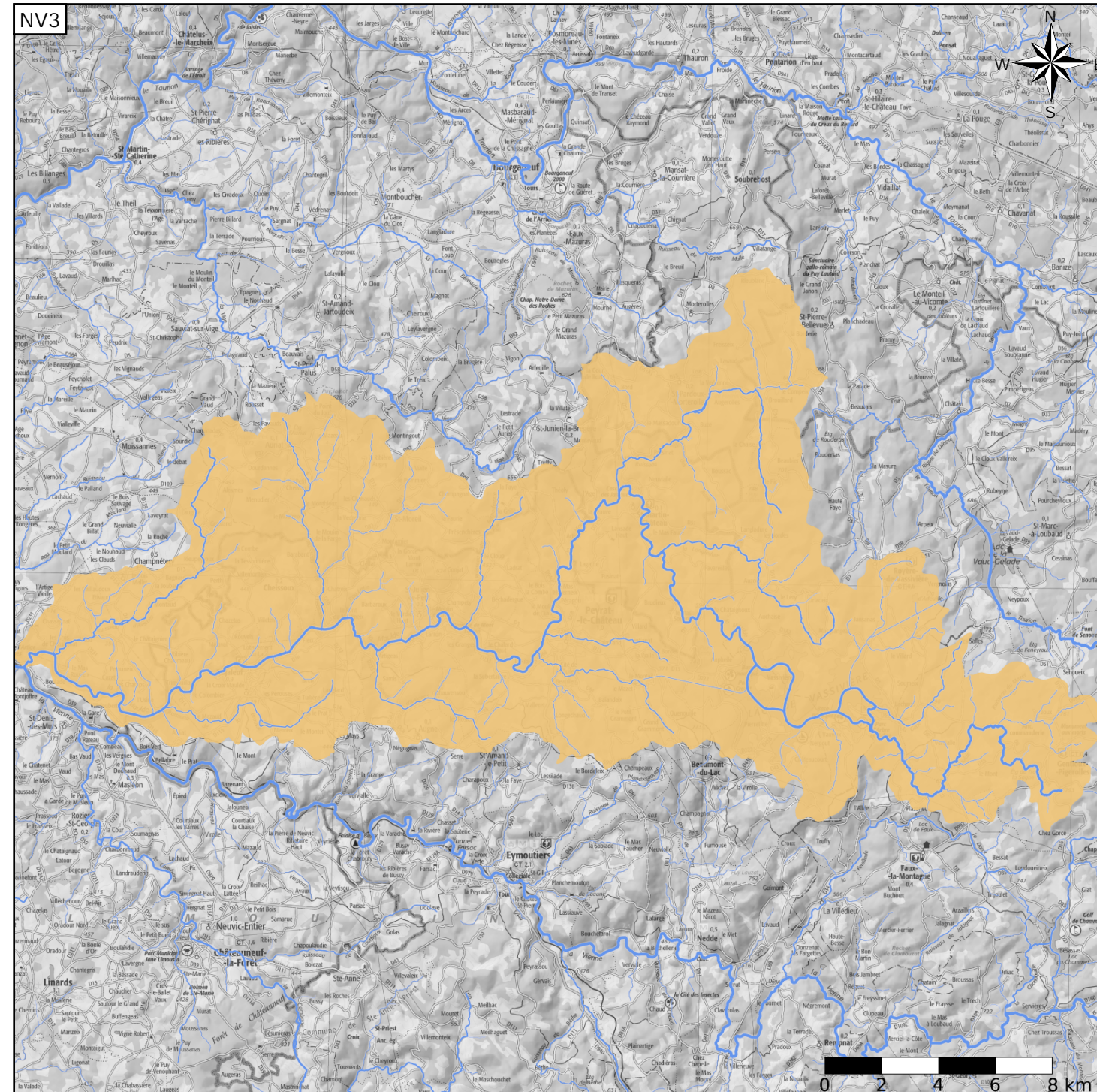
- Nature : 5 Unité aquifère
- Etat : 2 Entité hydrogéologique à nappe libre
- Thème : 3 Socle
- Type de milieu : 2 Fissuré
- Origine de la construction : 1 Carte géologique ou hydrogéologique

Evolution entre la BDLISA V2 et la V3 :

Type de modification : Aucune modification

Est incluse dans l'Entité Hydrogéologique 201AI

Socle du Massif central dans le bassin versant de La Vienne de sa source à la Goire



Est incluse dans l'Entité Hydrogéologique 201

Socle du Massif central dans le bassin versant de la Loire de la Vienne (inclus) à la Maine (exclus)

Représentation de l'entité

- Ordre 1
- Ordre 2
- Ordre 3
- Ordre 4-5
- Ordre 6-10
- Ordre 11-20
- Ordre 21+

