

Code de l'Entité Hydrogéologique régionale 201A1

Nom de l'Entité Hydrogéologique Socle du Massif central dans le bassin versant de La Vienne de sa source à la Goire



Caractéristiques de l'entité

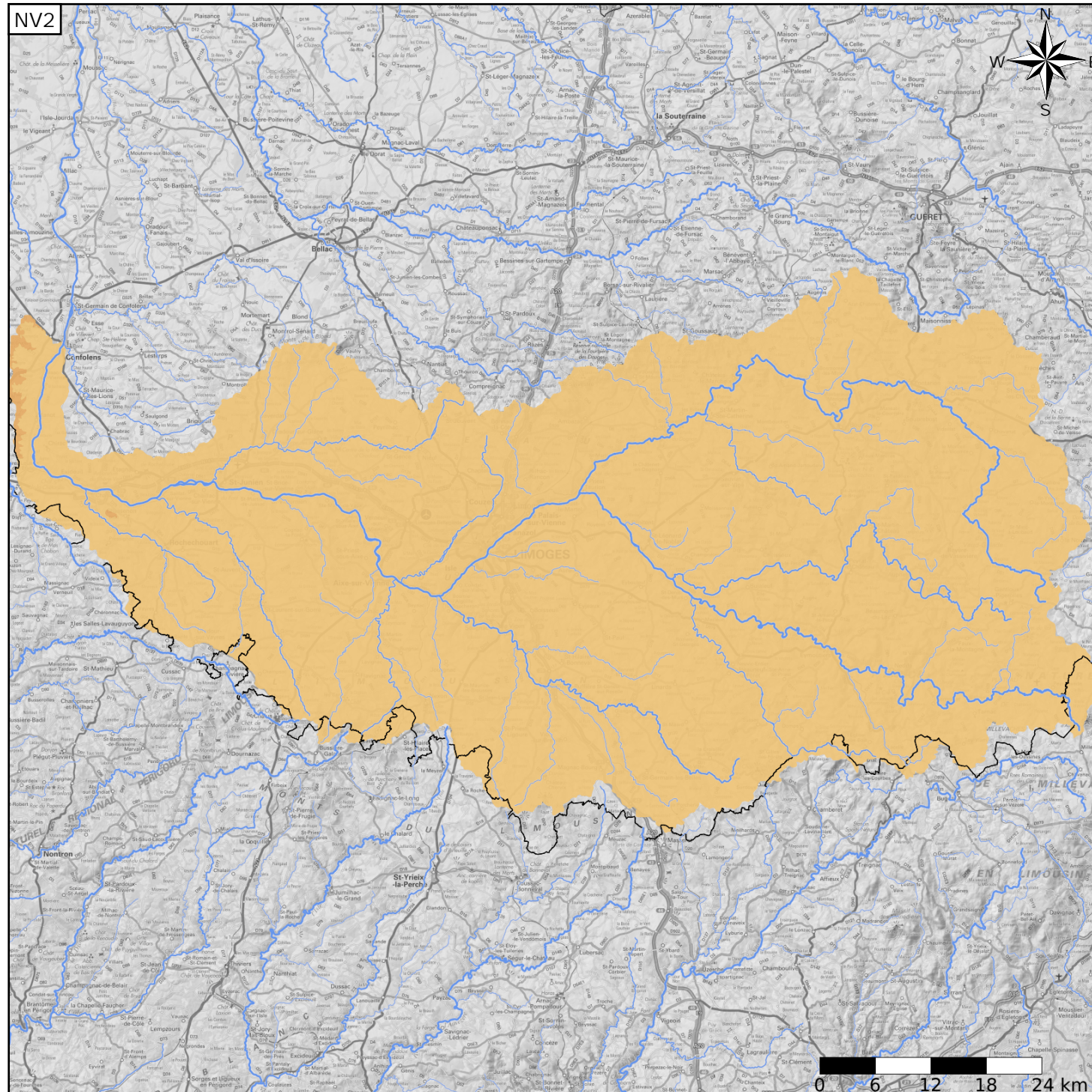
- Nature : 4 Domaine hydrogéologique
- Etat : 2 Entité hydrogéologique à nappe libre
- Thème : 3 Socle
- Type de milieu : 2 Fissuré
- Origine de la construction : 4 Agrégation par héritage

Evolution entre la BDLISA V2 et la V3 :

Type de modification : Information portée par les entités de niveau 3 associées

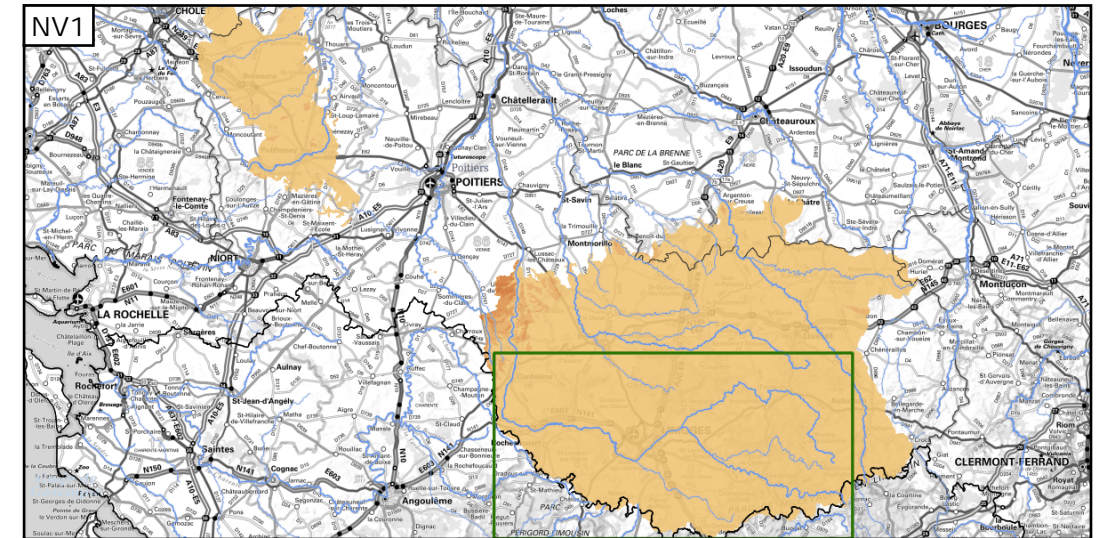
Est incluse dans l'Entité Hydrogéologique 201

Socle du Massif central dans le bassin versant de la Loire de la Vienne (inclus) à la Maine (exclus)



Représentation de l'entité

- Ordre 1
- Ordre 2
- Ordre 3
- Ordre 4-5
- Ordre 6-10
- Ordre 11-20
- Ordre 21+



Les entités locales suivantes sont rattachées à cette entité régionale

- 201A101 Socle plutonique dans le bassin versant de la Vienne de sa source à la Maulde (Unités Magmatiques du Plateau de Millevaches)
- 201A102 Socle métamorphique dans le bassin versant de la Combade de sa source à la Vienne
- 201A103 Socle métamorphique dans le bassin versant de la Maulde de sa source à la Vienne
- 201A104 Socle métamorphique dans le bassin versant de la Vienne de la Maulde au Taurion
- 201A105 Socle métamorphique dans le bassin versant du Taurion de sa source à la Leyrenne (granitoïdes du plateau de Millevaches)
- 201A106 Socle métamorphique dans le bassin versant du Taurion de la Leyrenne à la Vienne (unités métamorphiques du Limousin)
- 201A107 Socle métamorphique dans le bassin versant de la Briance de sa source à la Vienne (unités métamorphiques du Limousin)
- 201A108 Socle métamorphique dans le bassin versant de la Roselle de sa source à la Briance (unités métamorphiques du Limousin)
- 201A109 Socle métamorphique dans le bassin versant de la Vienne du confluent du Taurion au confluent de la Briance (Unités métamorphiques du Limousin)

Les entités locales suivantes sont rattachées à cette entité régionale

201AI10	Socle métamorphique dans le bassin versant de la Vienne du Taurion à l'Aixelle (Paragneiss et intrusion magmatiques des unités métamorphiques du Limousin)
201AI11	Socle métamorphique dans le bassin versant de l'Aurence et ses affluents de sa source à la Vienne (unités métamorphiques du Limousin)
201AI12	Socle métamorphique dans le bassin versant de la Vienne de l'Aixelle à la Glane (unités métamorphiques du Limousin)
201AI13	Socle plutonique dans le bassin versant de la Glane de sa source à la Vienne (Granites et leucogranites du Massif du Brame Sylvestre)
201AI14	Socle métamorphique dans le bassin versant de la Graine et ses affluents de la source à la Vienne (unités métamorphiques du Limousin)
201AI15	Socle métamorphique dans le bassin versant de la Vienne à la fin du socle du Massif central (unités métamorphiques du Limousin)