

Code de l'Entité Hydrogéologique locale 201AG05

Nom de l'Entité Hydrogéologique Socle métamorphique dans le bassin versant de la Petite Creuse de sa source au Verraux



Caractéristiques de l'entité

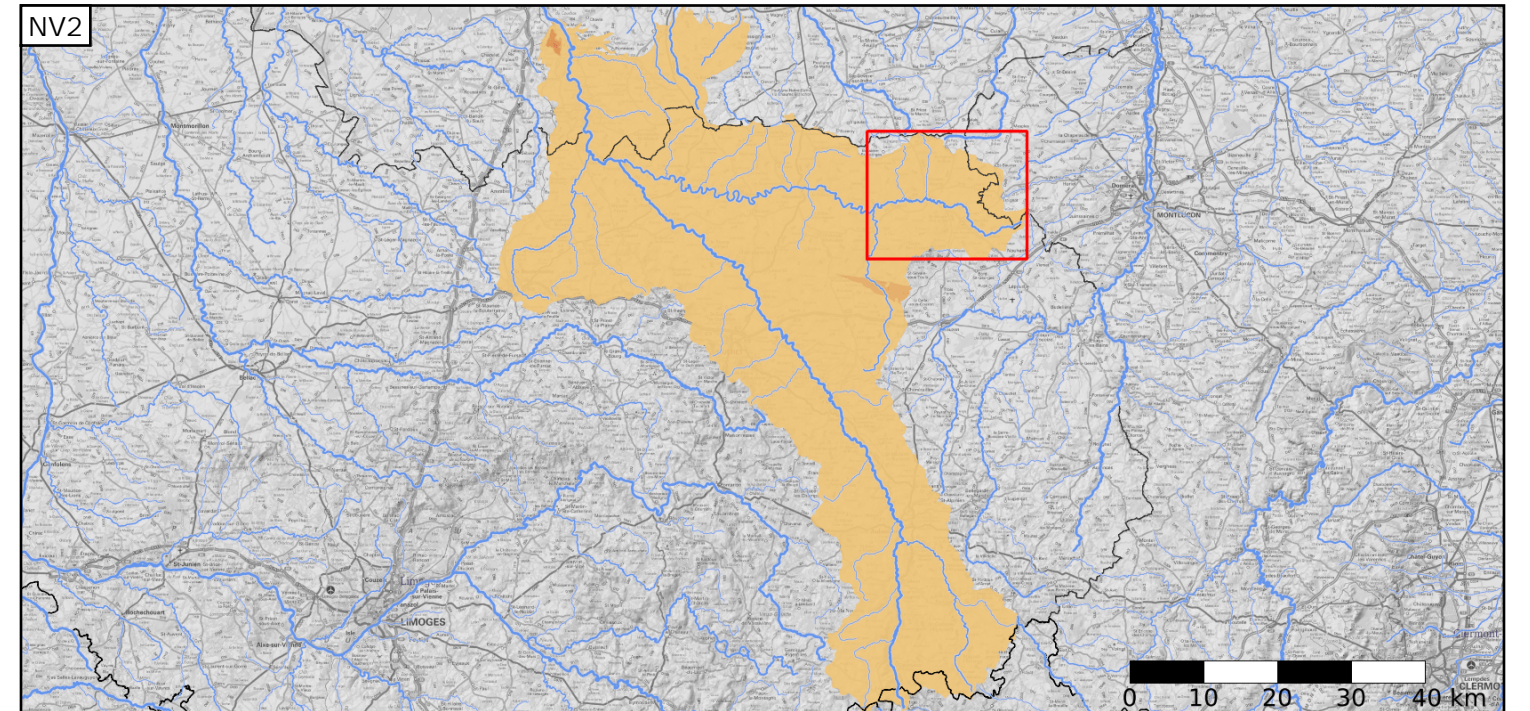
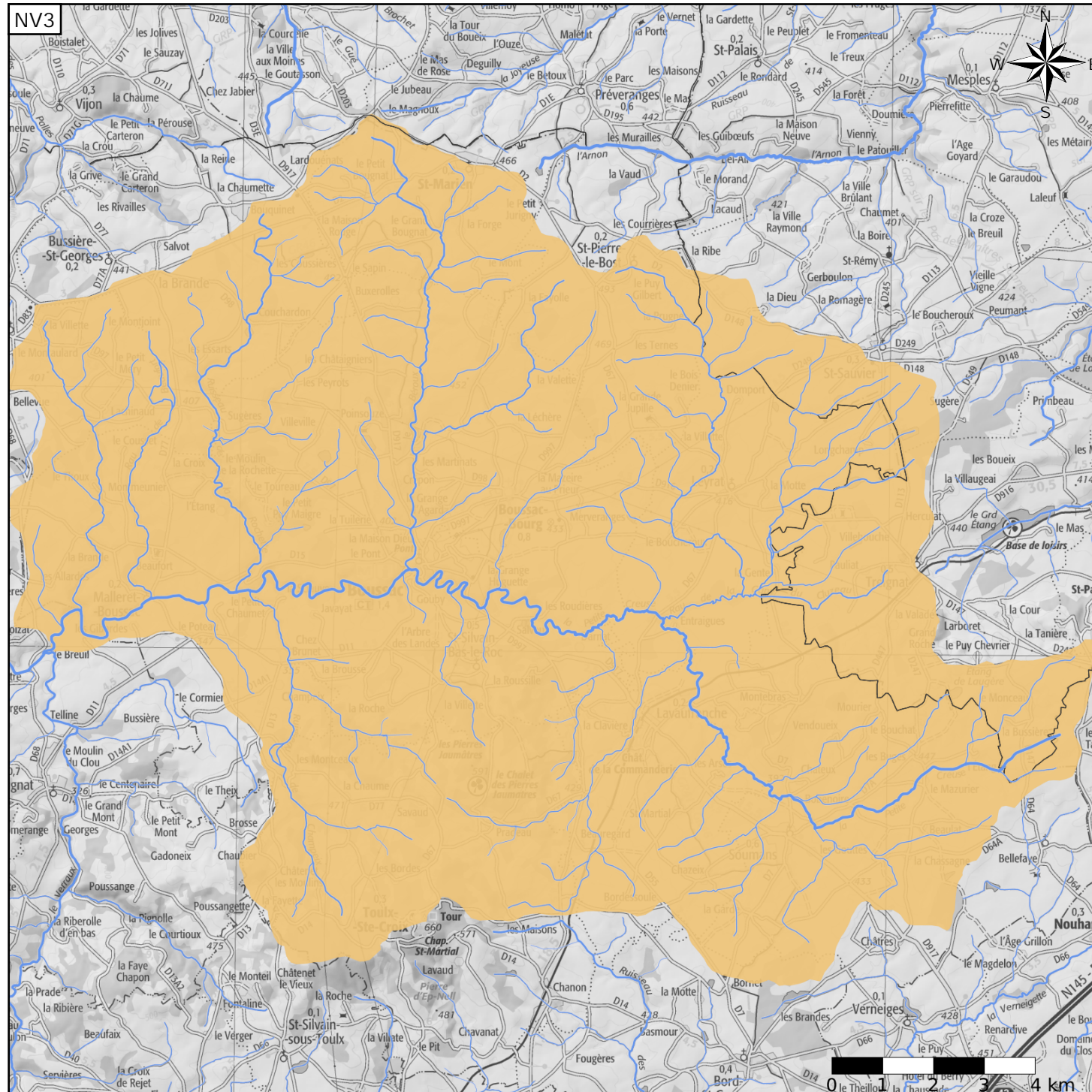
- Nature : 5 Unité aquifère
- Etat : 2 Entité hydrogéologique à nappe libre
- Thème : 3 Socle
- Type de milieu : 2 Fissuré
- Origine de la construction : 1 Carte géologique ou hydrogéologique

Est incluse dans l'Entité Hydrogéologique 201AG

Socle du Massif central dans le bassin versant de La Creuse de sa source à la Gartempe

Evolution entre la BDLISA V2 et la V3 :

Type de modification : Aucune modification



Est incluse dans l'Entité Hydrogéologique 201

Socle du Massif central dans le bassin versant de la Loire de la Vienne (inclus) à la Maine (exclus)

