

Code de l'Entité Hydrogéologique locale 201AG03



Nom de l'Entité Hydrogéologique Socle plutonique dans le bassin versant de la Rozeille de sa source à la Creuse (Granites calco-alcalin du Plateau de Millevaches)



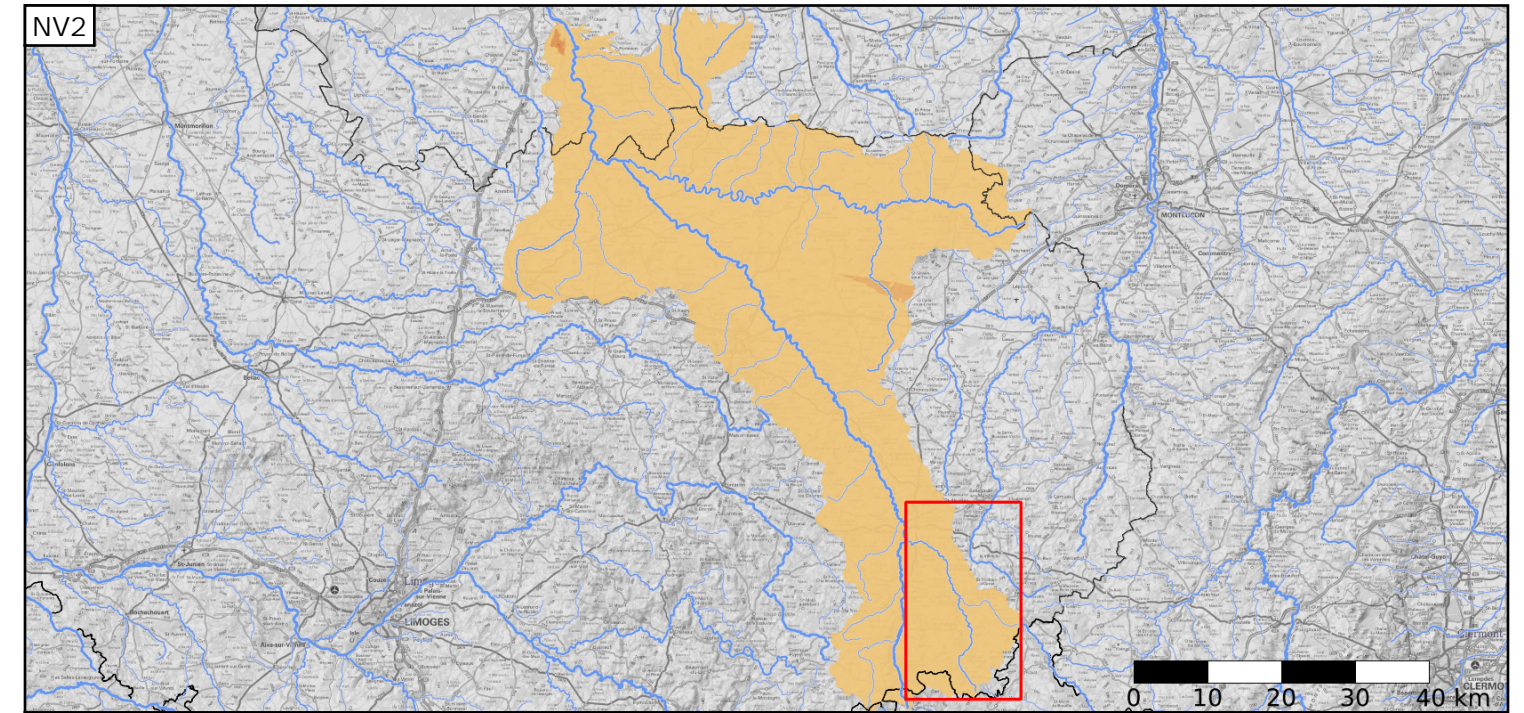
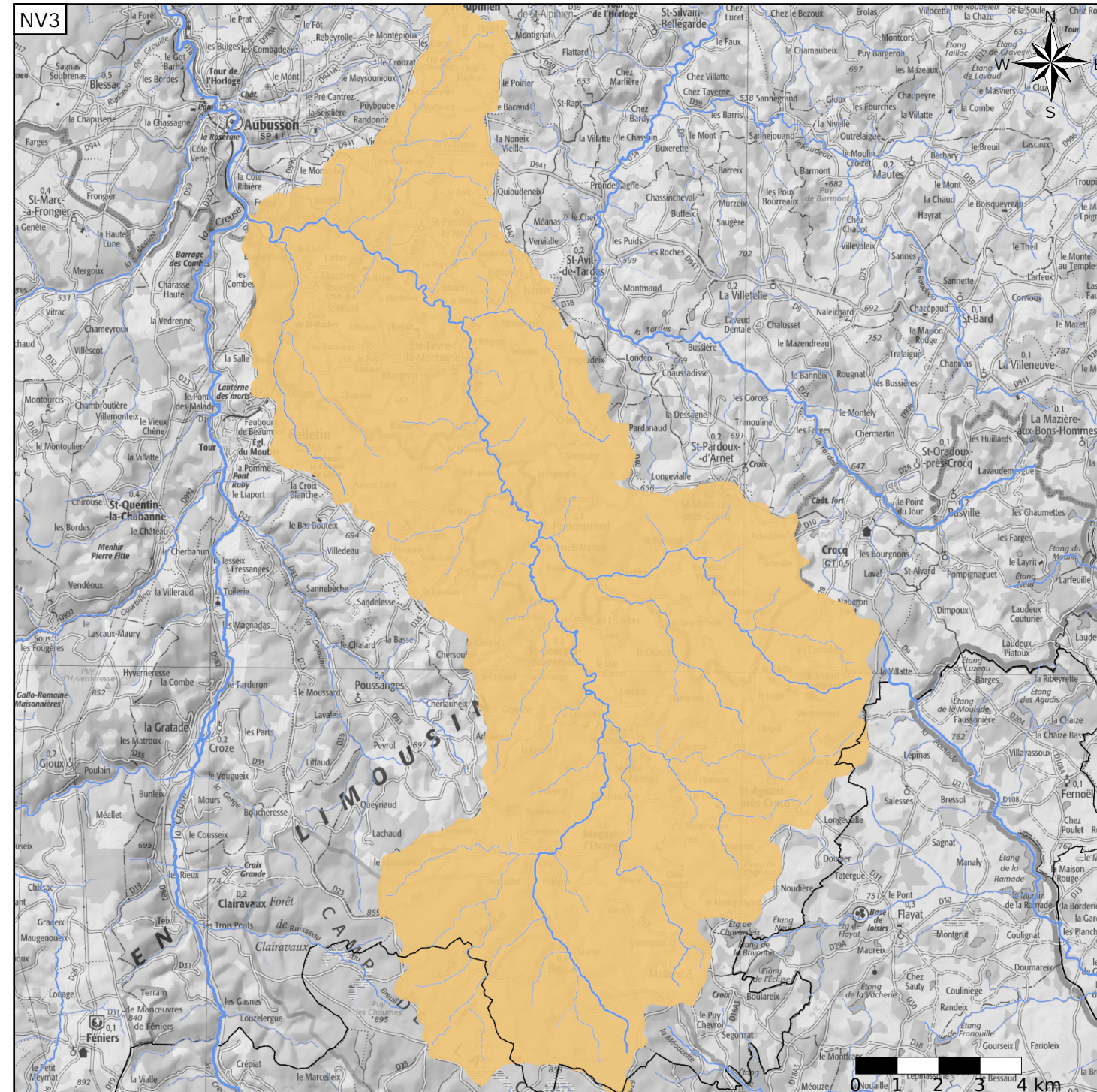
Caractéristiques de l'entité

- Nature : 5 Unité aquifère
- Etat : 2 Entité hydrogéologique à nappe libre
- Thème : 3 Socle
- Type de milieu : 2 Fissuré
- Origine de la construction : 1 Carte géologique ou hydrogéologique

Est incluse dans l'Entité Hydrogéologique 201AG
Socle du Massif central dans le bassin versant de La Creuse de sa source à la Gartempe

Evolution entre la BDLISA V2 et la V3 :

Type de modification : Mise(s) à jour mineure(s) des informations attributaires de l'entité



Est incluse dans l'Entité Hydrogéologique 201
Socle du Massif central dans le bassin versant de la Loire de la Vienne (inclus) à la Maine (exclus)

