

Code de l'Entité Hydrogéologique régionale 195AC

Nom de l'Entité Hydrogéologique Socle du Massif armoricain dans le bassin versant de L'Evel de sa source au Blavet (exclus)



Caractéristiques de l'entité

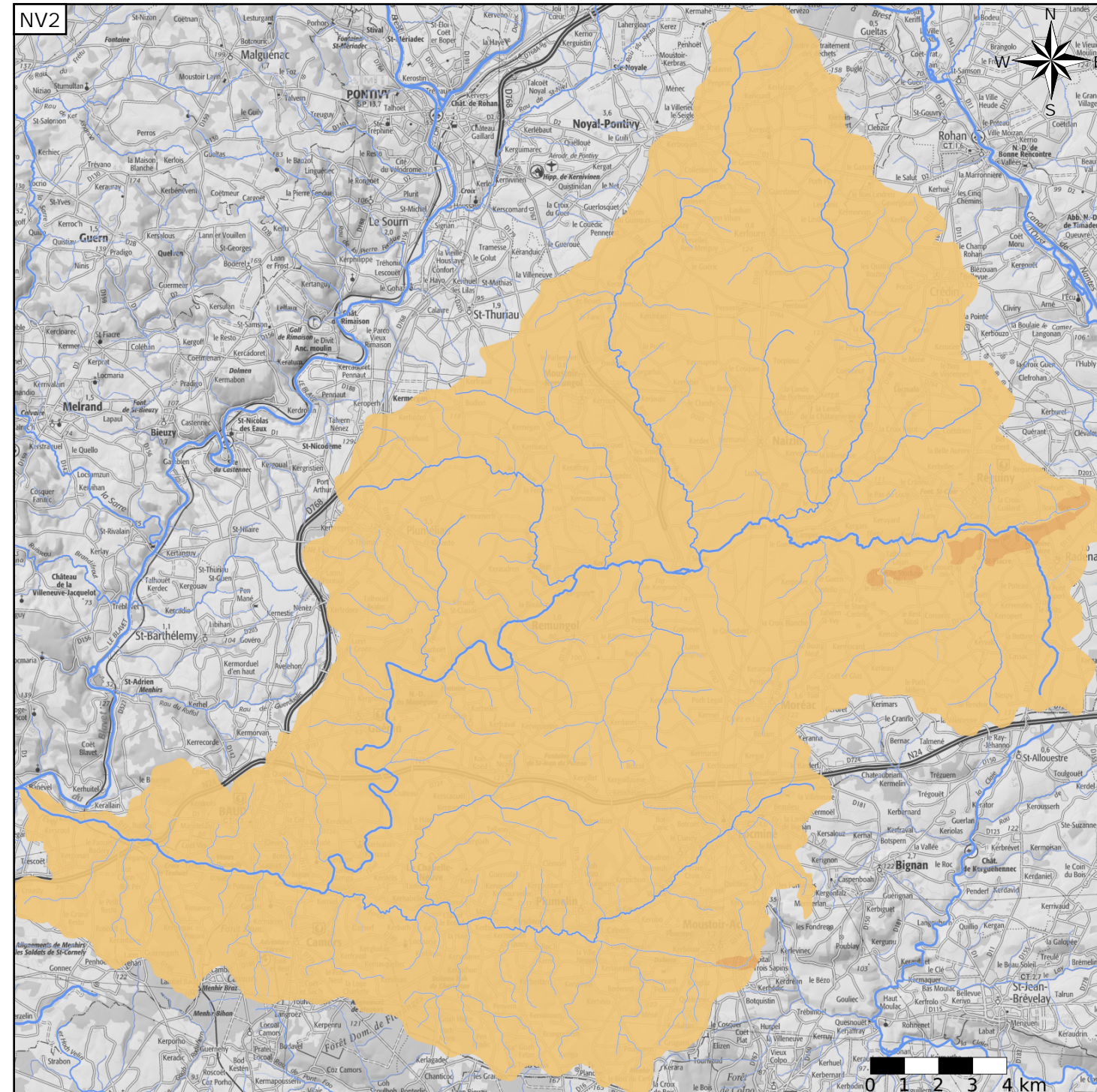
- Nature : 4 Domaine hydrogéologique
- Etat : 2 Entité hydrogéologique à nappe libre
- Thème : 3 Socle
- Type de milieu : 2 Fissuré
- Origine de la construction : 4 Agrégation par héritage

Evolution entre la BDLISA V2 et la V3 :

Type de modification : Information portée par les entités de niveau 3 associées

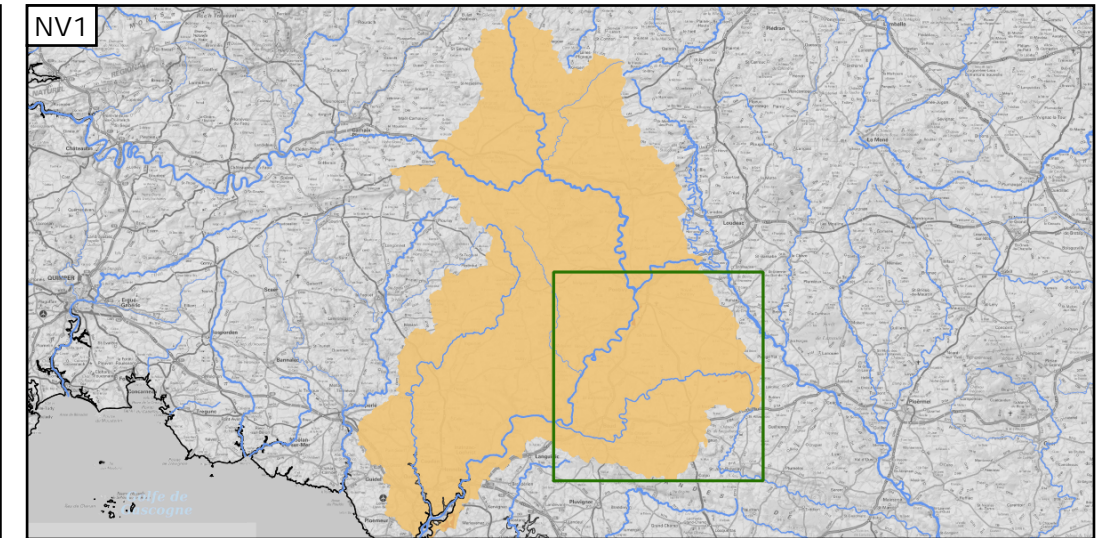
Est incluse dans l'Entité Hydrogéologique 195

Socle du Massif armoricain dans le bassin versant du Blavet de sa source à la mer



Représentation de l'entité

- Ordre 1
- Ordre 2
- Ordre 3
- Ordre 4-5
- Ordre 6-10
- Ordre 11-20
- Ordre 21+



Les entités locales suivantes sont rattachées à cette entité régionale

- 195AC10 Massif plutonique perméable du bassin versant de l'Evel de sa source au Blavet (non inclus)
- 195AC11 Massifs plutoniques semi-perméables du bassin versant de l'Evel de sa source au Blavet (non inclus)
- 195AC12 Massif plutonique imperméable du bassin versant de l'Evel de sa source au Blavet (non inclus)
- 195AC13 Formation méta-sédimentaire perméable du bassin versant de l'Evel de sa source au Blavet (non inclus)
- 195AC14 Formation méta-sédimentaire semi-perméable du bassin versant de l'Evel de sa source au Blavet (non inclus)
- 195AC15 Formation métamorphique semi-perméable du bassin versant de l'Evel de sa source au Blavet (non inclus)
- 195AC16 Formation métamorphique imperméable du bassin versant de l'Evel de sa source au Blavet (non inclus)
- 195AC17 Formation méta-plutonique de nature inconnue du bassin versant de l'Evel de sa source au Blavet (non inclus)