

Code de l'Entité Hydrogéologique locale 195AA02



Nom de l'Entité Hydrogéologique Socle métamorphique dans le bassin versant du Blavet de sa source à la mer



Caractéristiques de l'entité

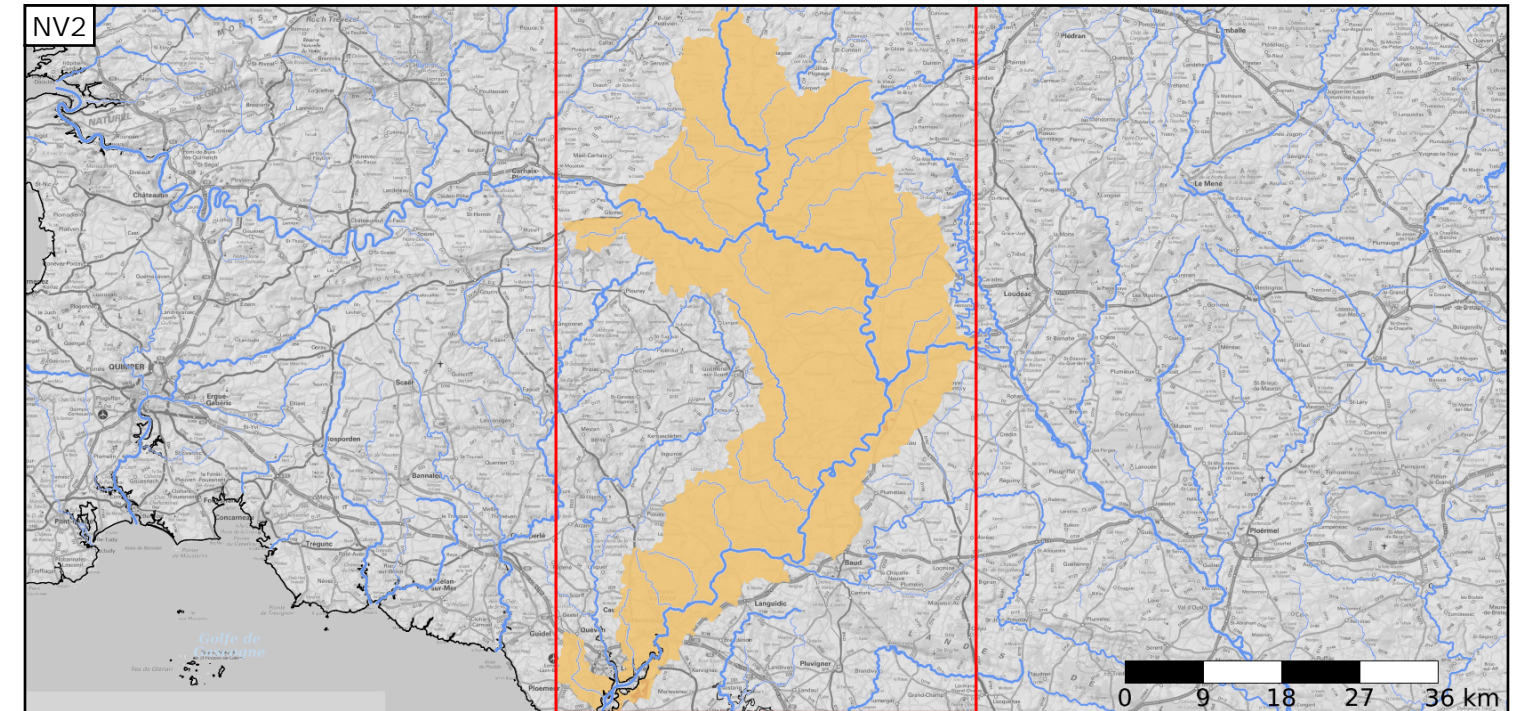
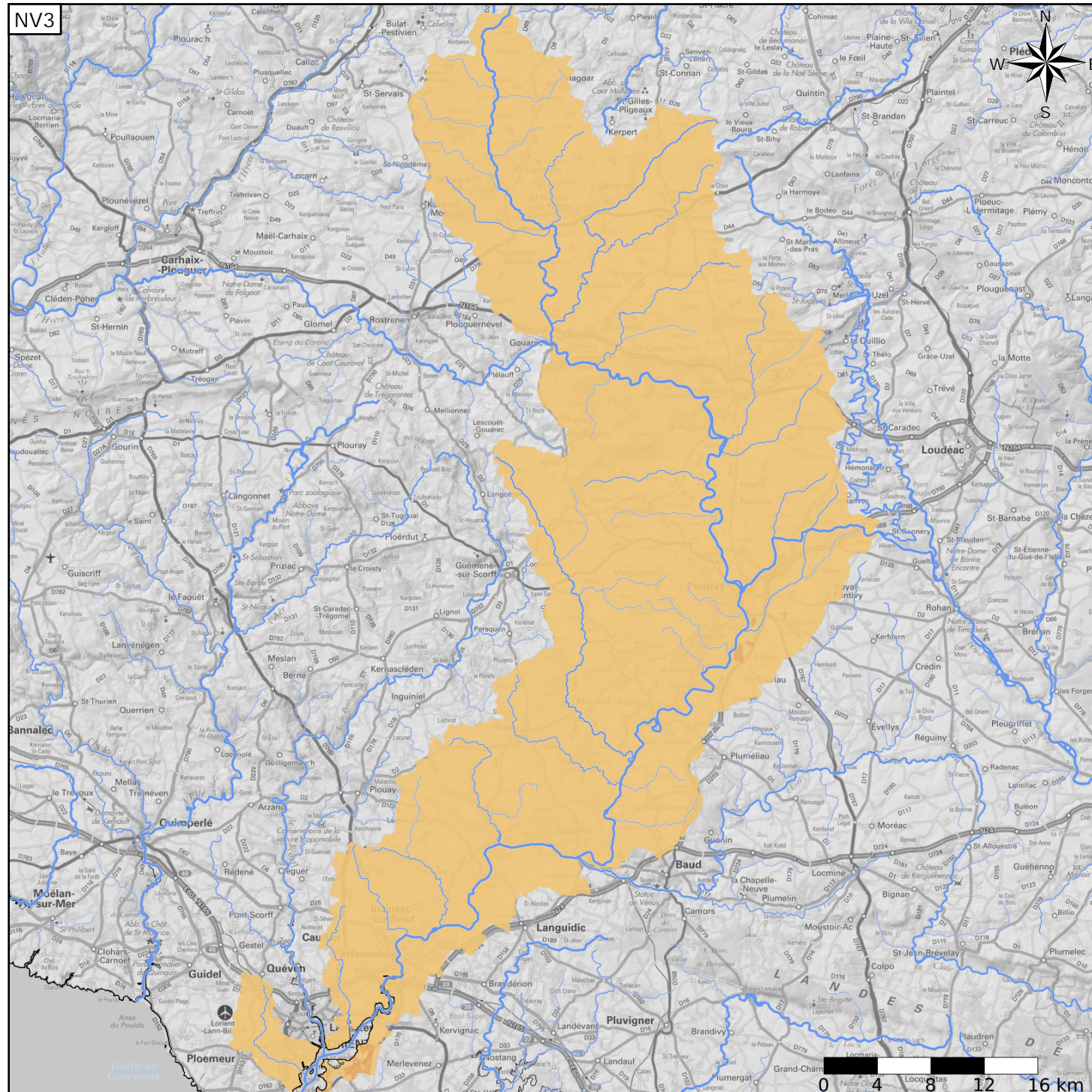
- Nature : 6 Unité semi-perméable
- Etat : 2 Entité hydrogéologique à nappe libre
- Thème : 3 Socle
- Type de milieu : 2 Fissuré
- Origine de la construction : 1 Carte géologique ou hydrogéologique

Est incluse dans l'Entité Hydrogéologique 195AA

Socle du Massif armoricain dans les bassins versants du Blavet de sa source à la mer, du Canal de Nantes à Brest jusqu'au Blavet

Evolution entre la BDLISA V2 et la V3 :

Type de modification : Aucune modification



Est incluse dans l'Entité Hydrogéologique 195

Socle du Massif armoricain dans le bassin versant du Blavet de sa source à la mer

