

Code de l'Entité Hydrogéologique régionale 193AC

Nom de l'Entité Hydrogéologique Socle du Massif armoricain dans les bassins versants côtiers de l'Aven (inclus) à la Laita (exclus)

Caractéristiques de l'entité

- Nature : 4 Domaine hydrogéologique
- Etat : 2 Entité hydrogéologique à nappe libre
- Thème : 3 Socle
- Type de milieu : 2 Fissuré
- Origine de la construction : 4 Agrégation par héritage

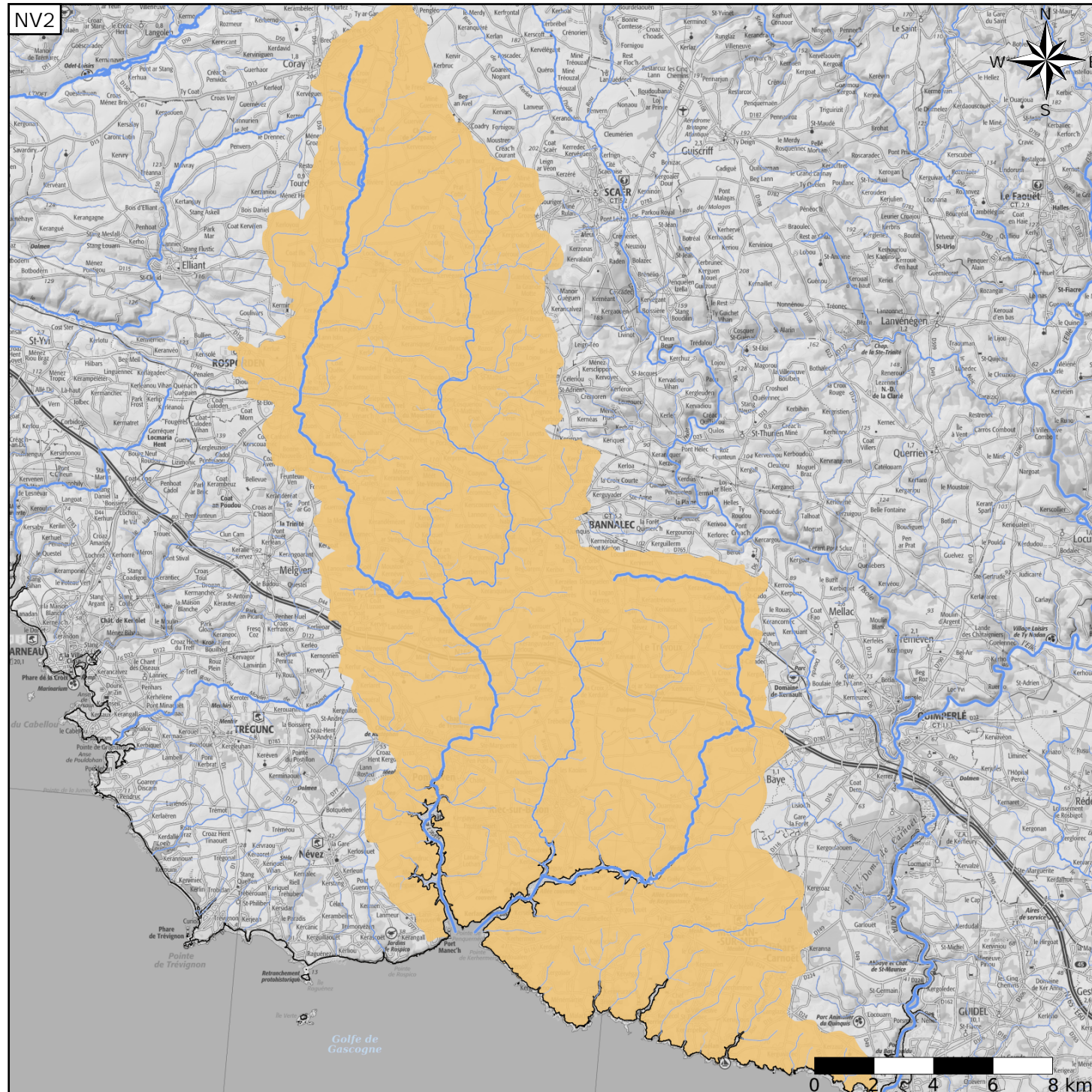
Evolution entre la BDLISA V2 et la V3 :

Type de modification : Information portée par les entités de niveau 3 associées



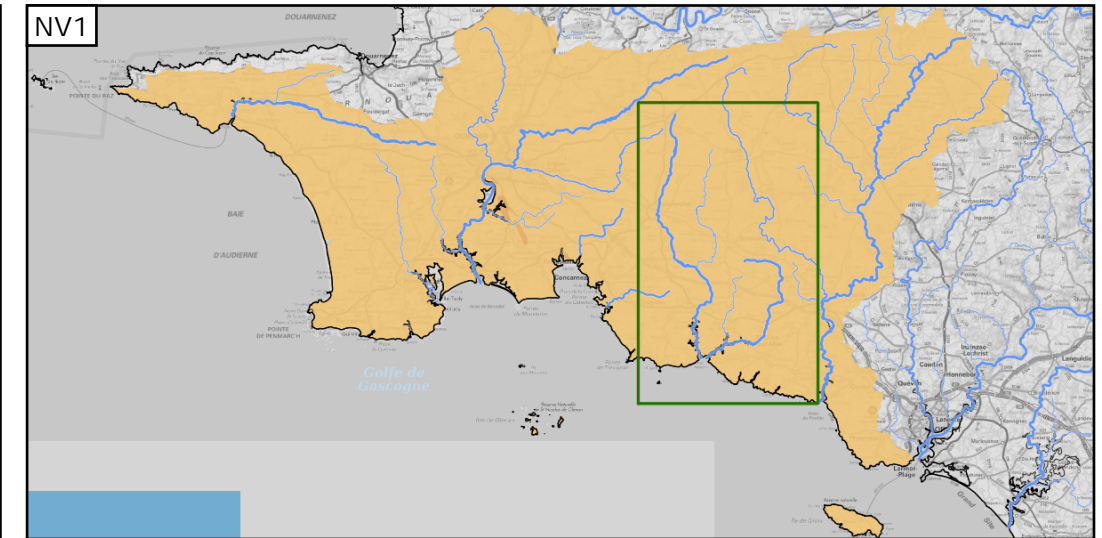
Est incluse dans l'Entité Hydrogéologique 193

Socle du Massif armoricain dans le bassin versant côtier de la Pointe du Raz au Blavet (exclus), île Groix



Représentation de l'entité

- Ordre 1
- Ordre 2
- Ordre 3
- Ordre 4-5
- Ordre 6-10
- Ordre 11-20
- Ordre 21+



Les entités locales suivantes sont rattachées à cette entité régionale

- 193AC10 Massif plutonique perméable des bassins versants côtiers de l'Aven (inclus) à la Laita (non inclus)
- 193AC11 Massifs plutoniques imperméables des bassins versants côtiers de l'Aven (inclus) à la Laita (non inclus)
- 193AC12 Formations méta-plutoniques semi-perméables des bassins versants côtiers de l'Aven (inclus) à la Laita (non inclus)
- 193AC13 Formations métamorphiques semi-perméables des bassins versants côtiers de l'Aven (inclus) à la Laita (non inclus)
- 193AC14 Formations métamorphiques imperméables des bassins versants côtiers de l'Aven (inclus) à la Laita (non inclus)