

Code de l'Entité Hydrogéologique régionale 191AE

Nom de l'Entité Hydrogéologique Socle du Massif armoricain dans les bassins versants de La Mignonne et l'Hôpital Camfrout de leurs sources à la mer et côtiers

Caractéristiques de l'entité

- Nature : 4 Domaine hydrogéologique
- Etat : 2 Entité hydrogéologique à nappe libre
- Thème : 3 Socle
- Type de milieu : 2 Fissuré
- Origine de la construction : 4 Agrégation par héritage

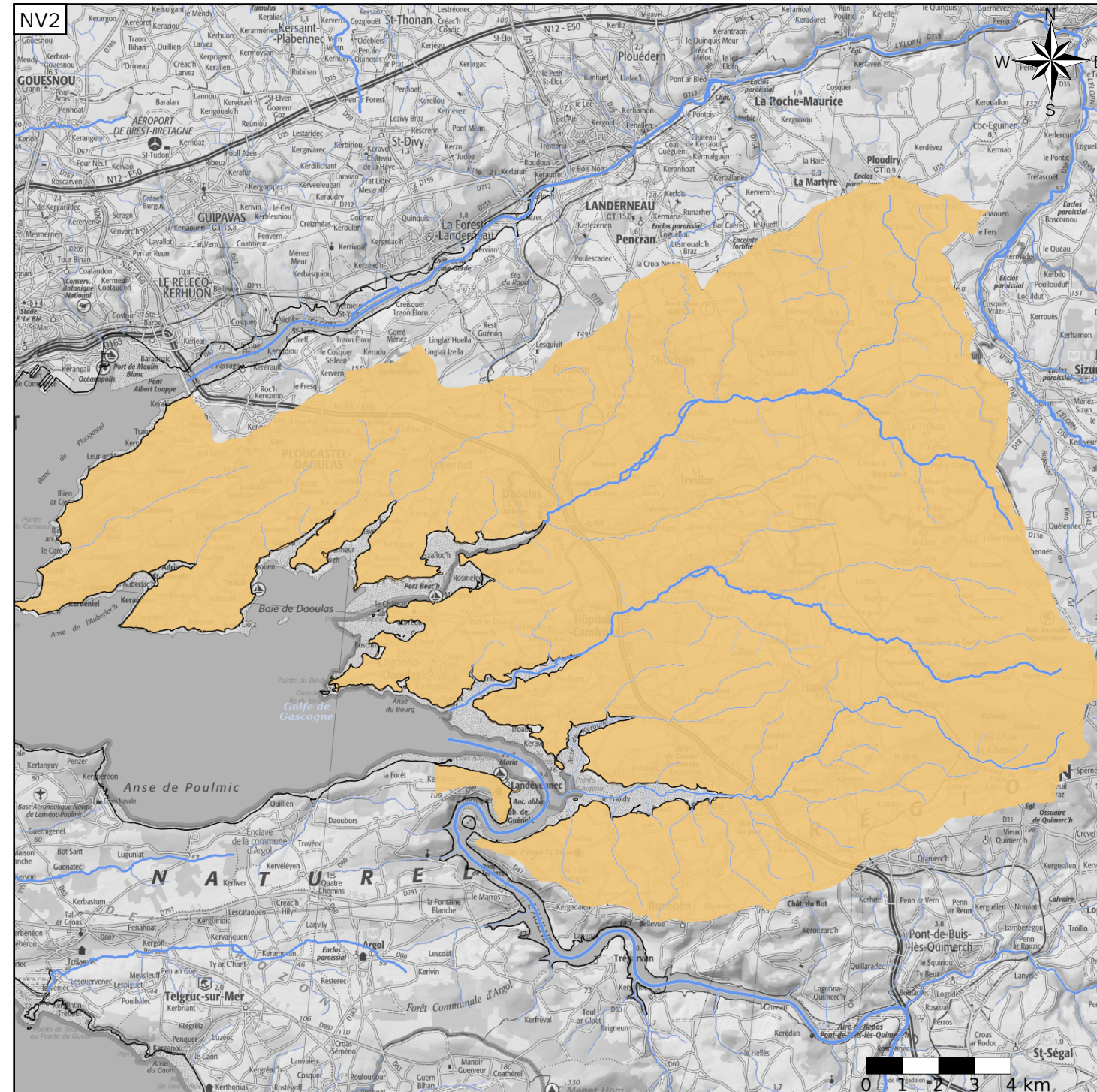
Evolution entre la BDLISA V2 et la V3 :

Type de modification : Information portée par les entités de niveau 3 associées



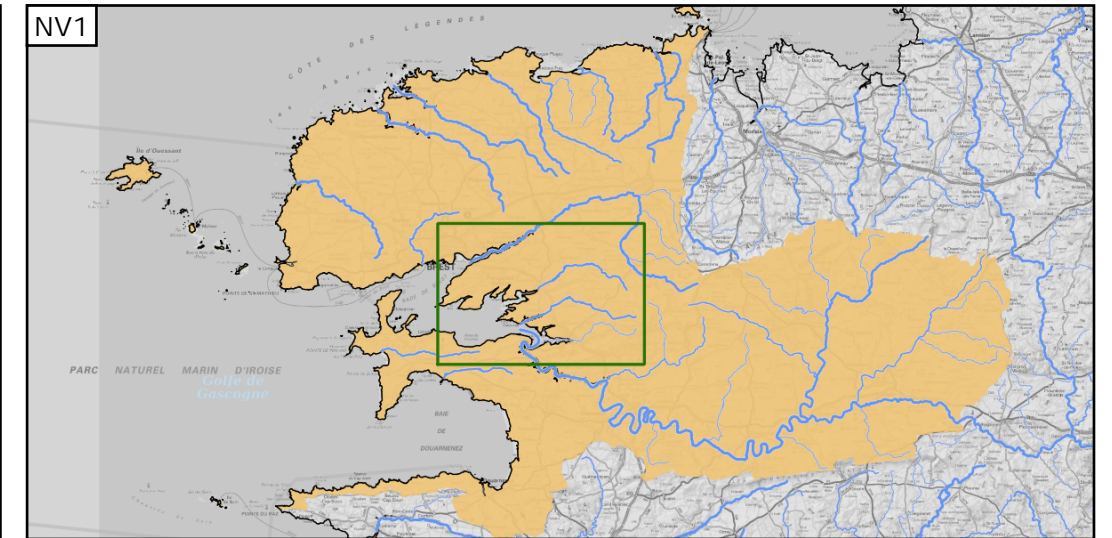
Est incluse dans l'Entité Hydrogéologique 191

Socle du Massif armoricain dans le bassin versant côtier de la Pointe de Blocon à la Pointe du Raz, îles Ouessant et Batz



Représentation de l'entité

- Ordre 1
- Ordre 2
- Ordre 3
- Ordre 4-5
- Ordre 6-10
- Ordre 11-20
- Ordre 21+



Les entités locales suivantes sont rattachées à cette entité régionale

- 191AE10 Formations méta-sédimentaires perméables des bassins versants de la Mignonne et l'Hôpital Camfrout de leurs sources à la mer et côtiers
- 191AE11 Formations méta-sédimentaires semi-perméables des bassins versants de la Mignonne et l'Hôpital Camfrout de leurs sources à la mer et côtiers
- 191AE12 Formations méta-sédimentaires imperméables des bassins versants de la Mignonne et l'Hôpital Camfrout de leurs sources à la mer et côtiers
- 191AE13 Formation méta-sédimentaire de nature inconnue des bassins versants de la Mignonne et l'Hôpital Camfrout de leurs sources à la mer et côtiers