

Code de l'Entité Hydrogéologique régionale 189AI

Nom de l'Entité Hydrogéologique Socle du Massif armoricain dans les bassins versants de La Penzé de sa source à la mer et côtiers



Caractéristiques de l'entité

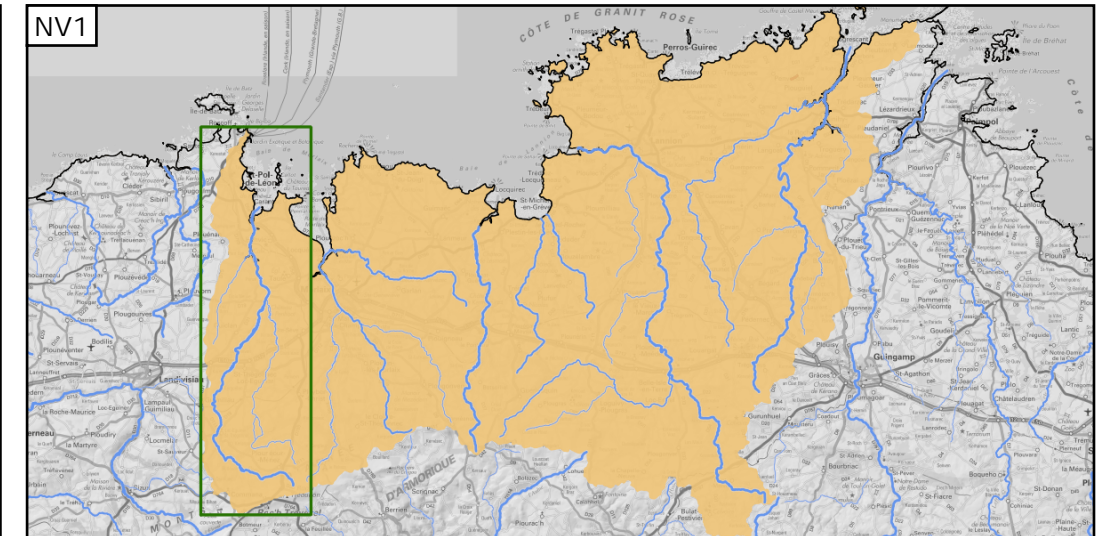
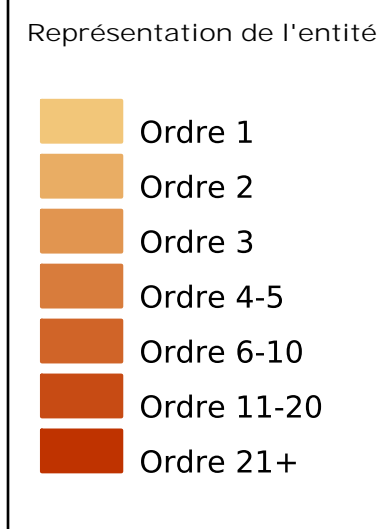
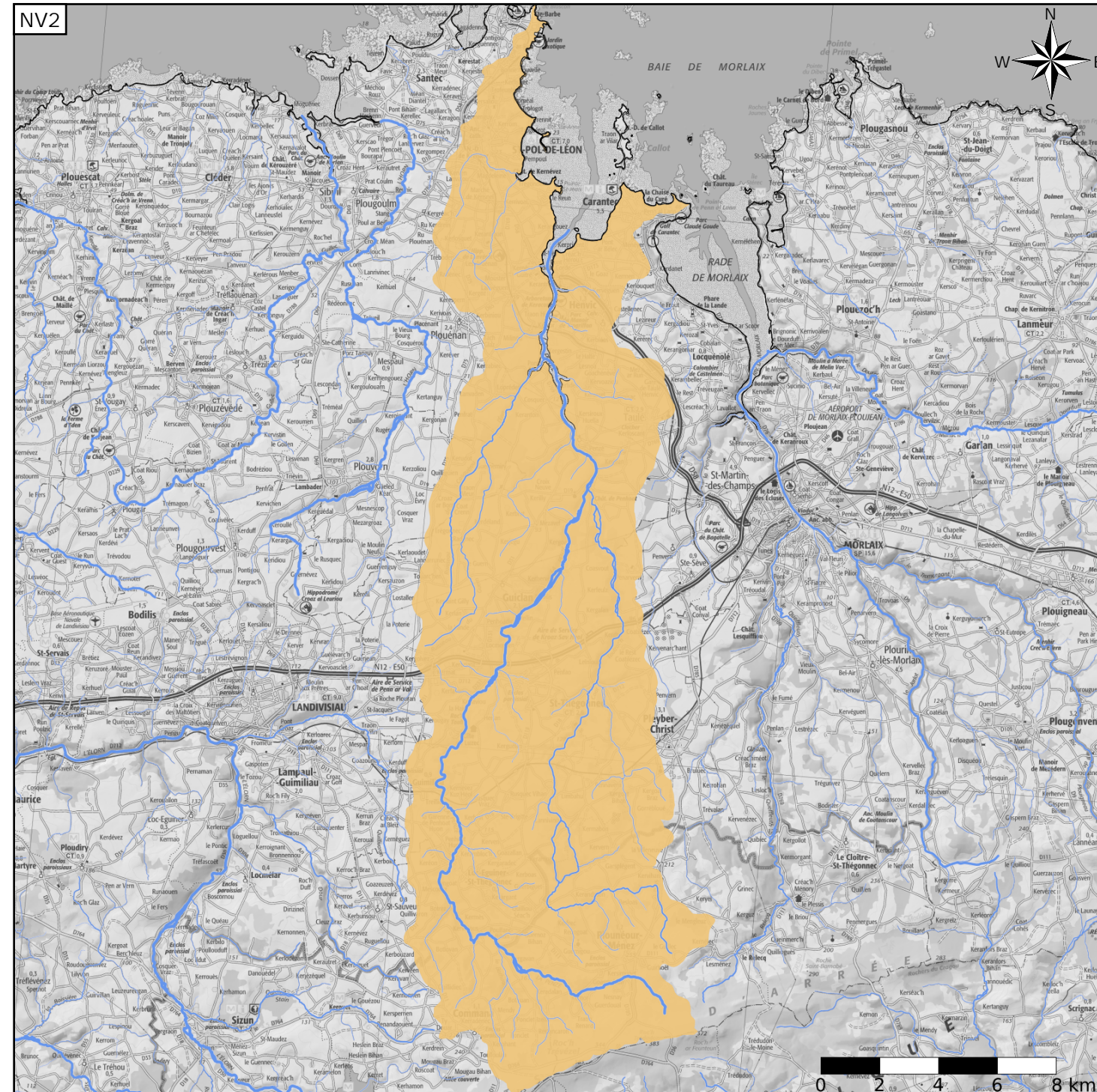
- Nature : 3 Système aquifère
- Etat : 2 Entité hydrogéologique à nappe libre
- Thème : 3 Socle
- Type de milieu : 2 Fissuré
- Origine de la construction : 4 Agrégation par héritage

Est incluse dans l'Entité Hydrogéologique 189

Socle du Massif armoricain dans les bassins versants côtiers du Trieux (exclus) à la Pointe de Bloscou

Evolution entre la BDLISA V2 et la V3 :

Type de modification : Information portée par les entités de niveau 3 associées



Les entités locales suivantes sont rattachées à cette entité régionale

- 189AI10 Massifs plutoniques perméables des bassins versants de la Penzé de sa source à la mer et côtiers
- 189AI11 Massifs plutoniques semi-perméables des bassins versants de la Penzé de sa source à la mer et côtiers
- 189AI12 Massif plutonique de nature inconnue des bassins versants de la Penzé de sa source à la mer et côtiers
- 189AI13 Formation méta-plutoniques perméables des bassins versants de la Penzé de sa source à la mer et côtiers
- 189AI14 Formations métamorphiques perméables des bassins versants de la Penzé de sa source à la mer et côtiers
- 189AI15 Formations méta-sédimentaires perméables des bassins versants de la Penzé de sa source à la mer et côtiers
- 189AI16 Formations méta-sédimentaires semi-perméables des bassins versants de la Penzé de sa source à la mer et côtiers
- 189AI17 Formations méta-sédimentaires de nature inconnue des bassins versants de la Penzé de sa source à la mer et côtiers