

Code de l'Entité Hydrogéologique régionale 189AG

Nom de l'Entité Hydrogéologique Socle du Massif armoricain dans les bassins versants du Dourduff de sa source à la mer et côtiers

Caractéristiques de l'entité

- Nature : 3 Système aquifère
- Etat : 2 Entité hydrogéologique à nappe libre
- Thème : 3 Socle
- Type de milieu : 2 Fissuré
- Origine de la construction : 4 Agrégation par héritage

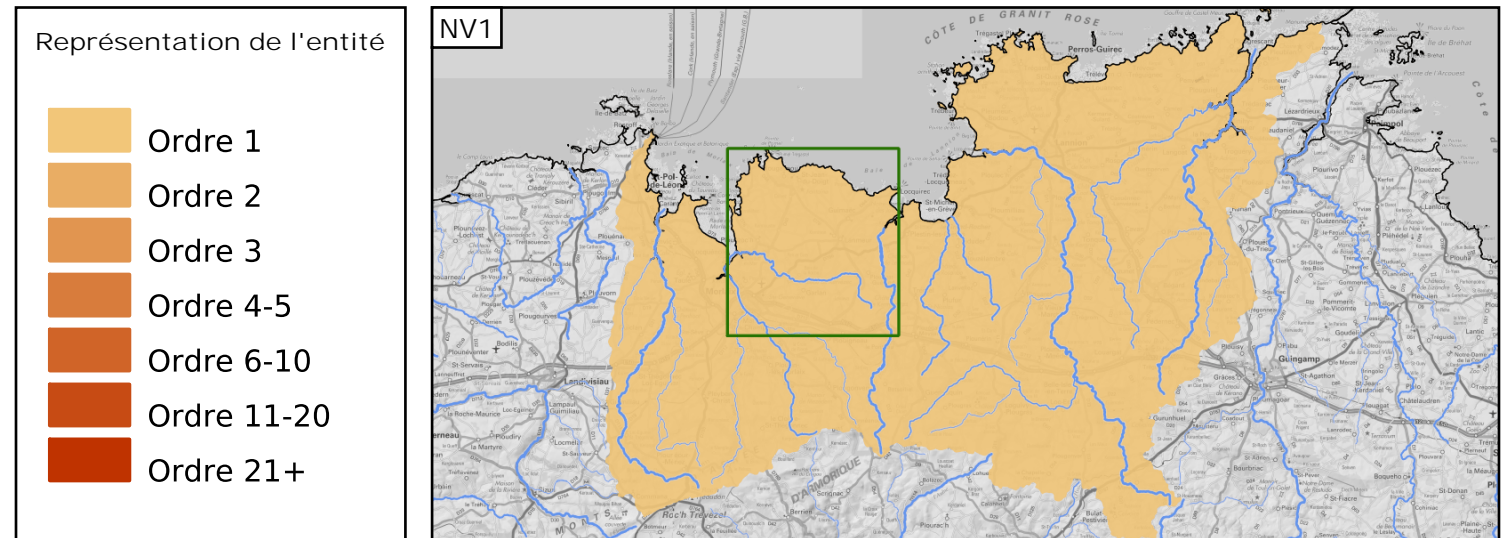
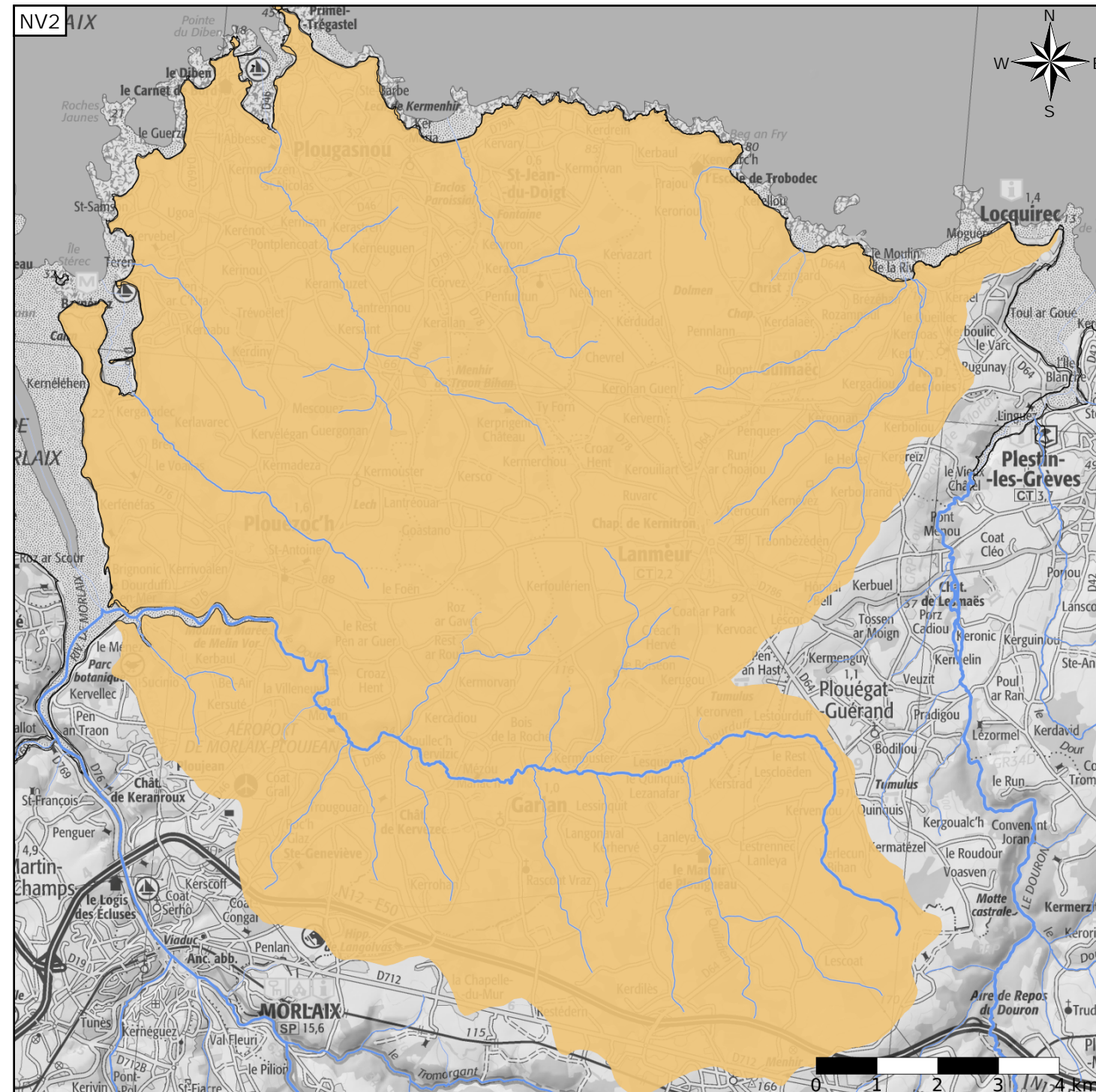
Evolution entre la BDLISA V2 et la V3 :

Type de modification : Information portée par les entités de niveau 3 associées



Est incluse dans l'Entité Hydrogéologique 189

Socle du Massif armoricain dans les bassins versants côtiers du Trieux (exclus) à la Pointe de Blosson



Les entités locales suivantes sont rattachées à cette entité régionale

- 189AG10 Formations méta-plutoniques perméables des bassins versants du Dourduff de sa source à la mer et côtiers
- 189AG11 Formations méta-sédimentaires perméables des bassins versants du Dourduff de sa source à la mer et côtiers
- 189AG12 Formation méta-plutonique de nature inconnue des bassins versants du Dourduff de sa source à la mer et côtiers
- 189AG13 Massifs plutoniques semi-perméables des bassins versants du Dourduff de sa source à la mer et côtiers
- 189AG14 Massifs plutoniques de nature inconnue des bassins versants du Dourduff de sa source à la mer et côtiers
- 189AG15 Complexes volcano-sédimentaires perméables des bassins versants du Dourduff de sa source à la mer et côtiers
- 189AG16 Complexes volcano-sédimentaires semi-perméables des bassins versants du Dourduff de sa source à la mer et côtiers
- 189AG17 Formations méta-sédimentaires imperméables des bassins versants du Dourduff de sa source à la mer et côtiers