

Code de l'Entité Hydrogéologique régionale 187AC

Nom de l'Entité Hydrogéologique Socle du Massif armoricain dans les bassins versants de l'Urne de sa source à la mer et côtiers



Caractéristiques de l'entité

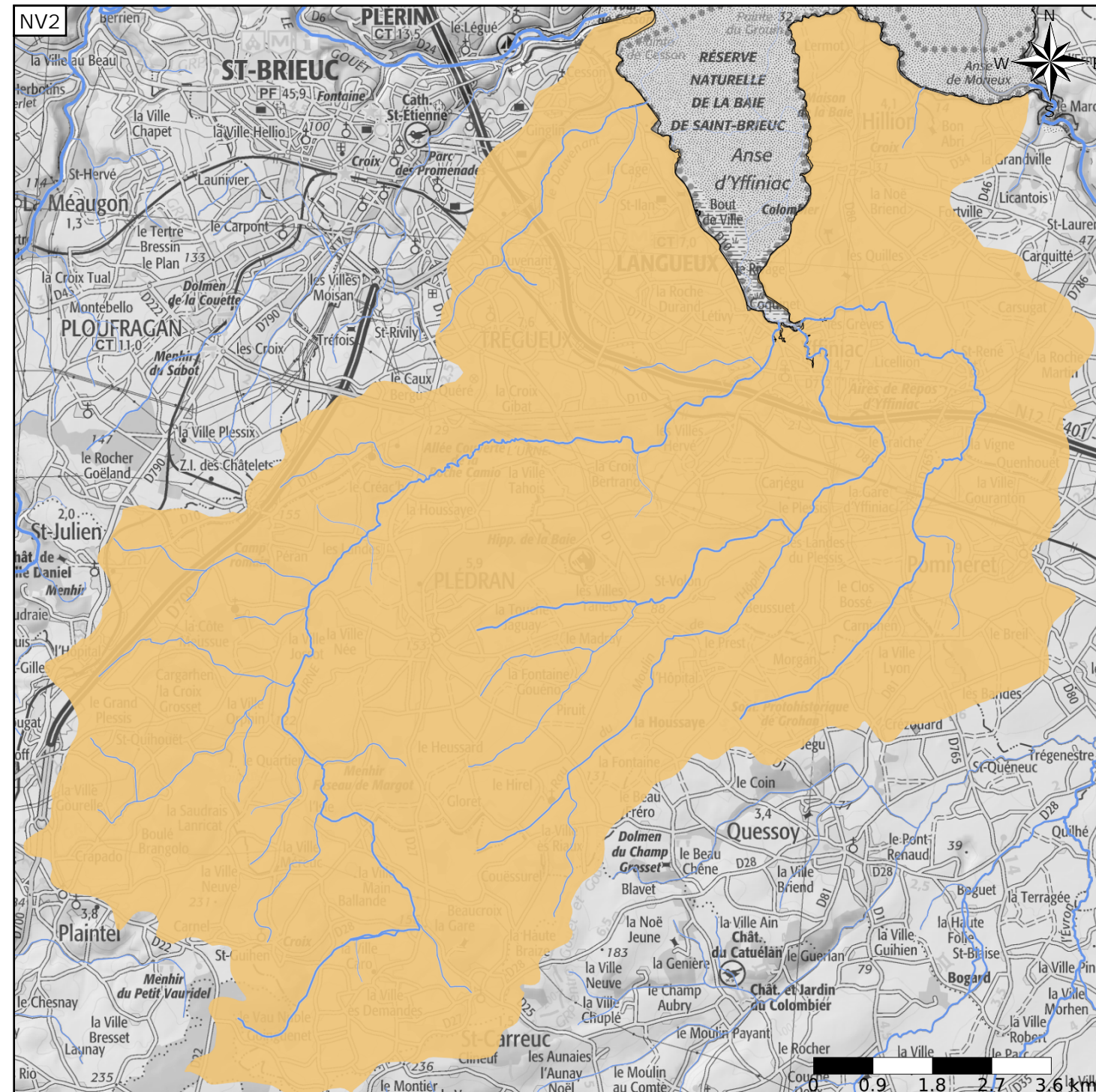
- Nature : 3 Système aquifère
- Etat : 2 Entité hydrogéologique à nappe libre
- Thème : 3 Socle
- Type de milieu : 2 Fissuré
- Origine de la construction : 4 Agrégation par héritage

Est incluse dans l'Entité Hydrogéologique 187

Socle du Massif armoricain dans les bassins versants côtiers de la Rance (exclus) au Trieux (inclus)

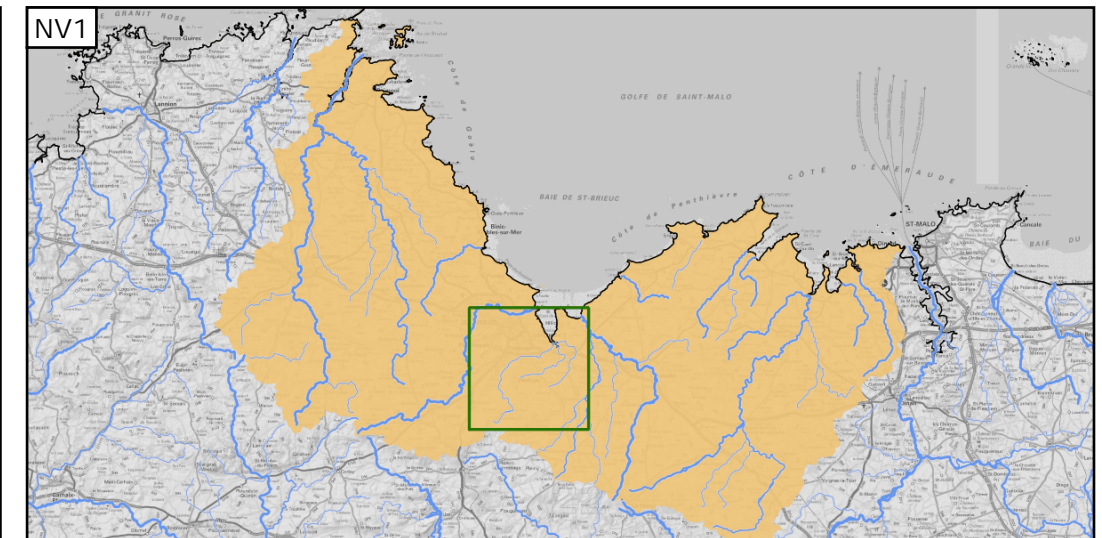
Evolution entre la BDLISA V2 et la V3 :

Type de modification : Information portée par les entités de niveau 3 associées



Représentation de l'entité

- Ordre 1
- Ordre 2
- Ordre 3
- Ordre 4-5
- Ordre 6-10
- Ordre 11-20
- Ordre 21+



Les entités locales suivantes sont rattachées à cette entité régionale

- 187AC01 Socle métamorphique dans les bassins versants de l'Urne de sa source à la mer et côtiers