

Code de l'Entité Hydrogéologique régionale 187AA



Nom de l'Entité Hydrogéologique Socle du Massif armoricain dans les bassins versants du Frémur, l'Arguenon, le Gouessant de leurs sources à la mer, la Rosette et côtiers

Caractéristiques de l'entité

Nature : 3 Système aquifère  
 Etat : 2 Entité hydrogéologique à nappe libre  
 Thème : 3 Socle  
 Type de milieu : 2 Fissuré  
 Origine de la construction : 4 Agrégation par héritage

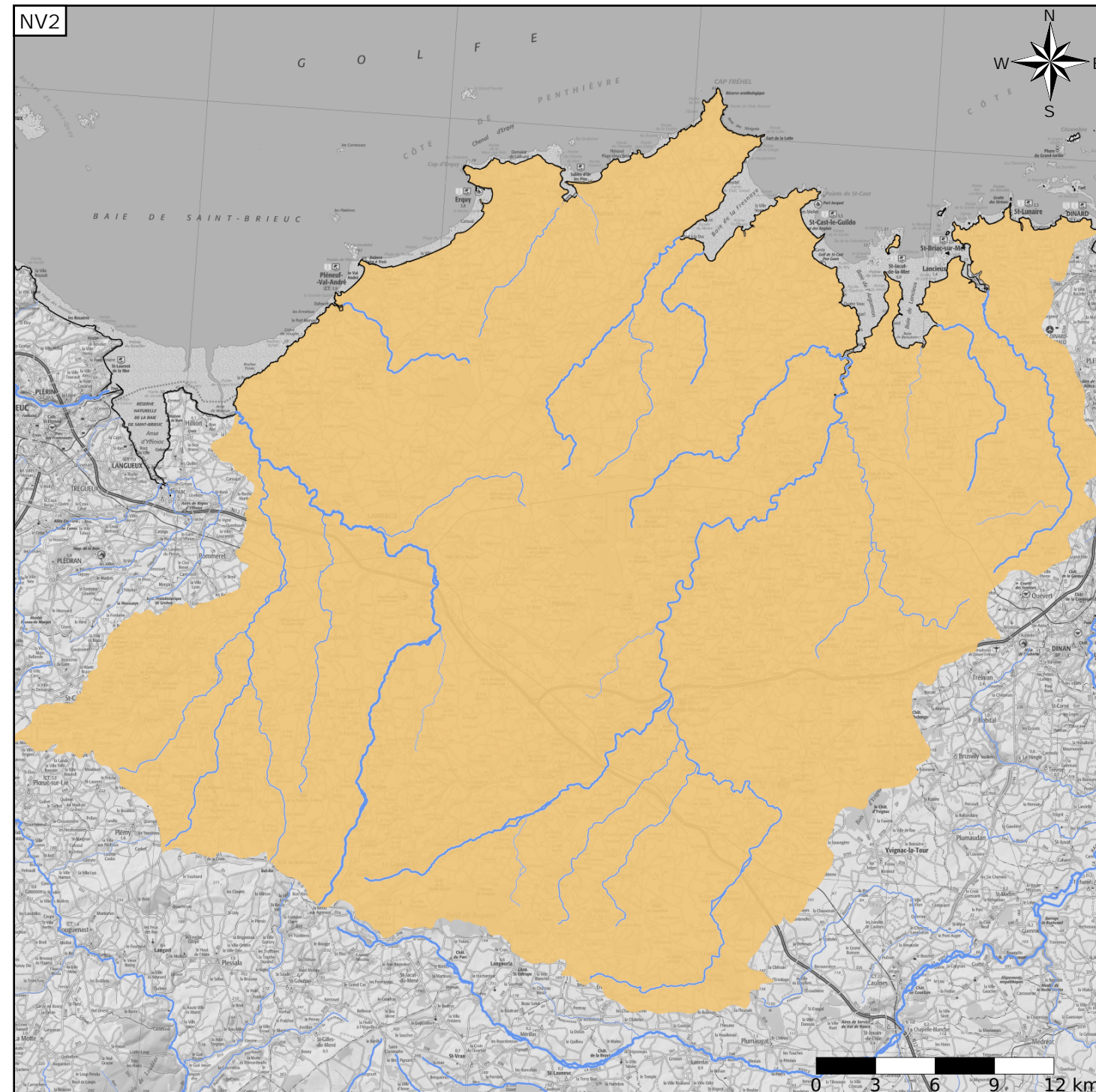
Evolution entre la BDLISA V2 et la V3 :

Type de modification : Information portée par les entités de niveau 3 associées

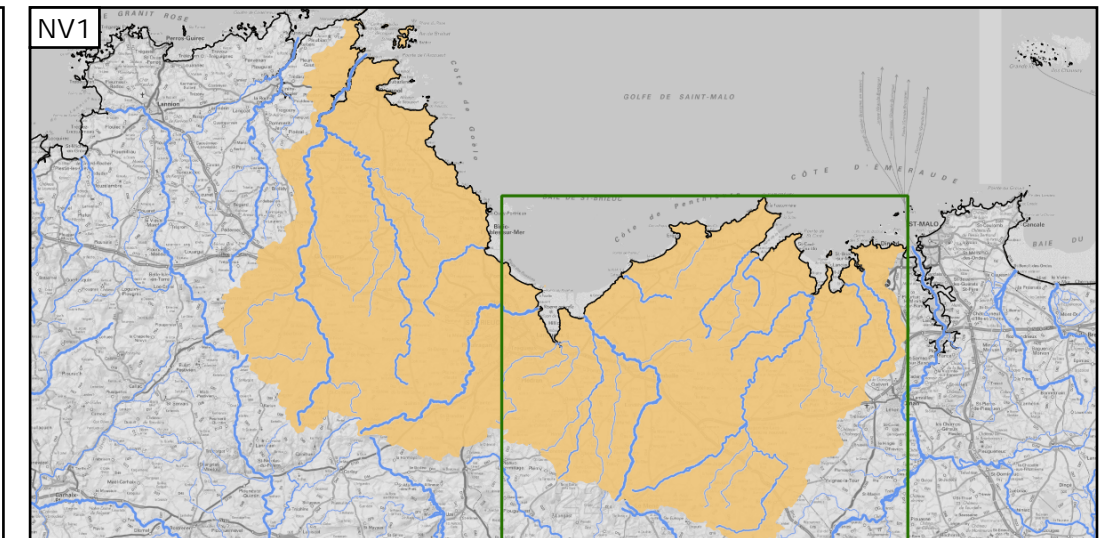
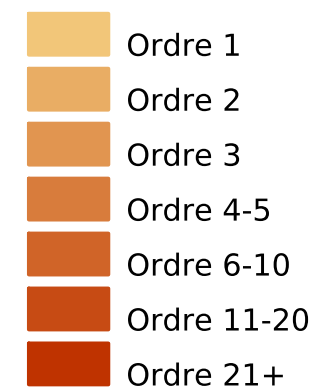


Est incluse dans l'Entité Hydrogéologique 187

Socle du Massif armoricain dans les bassins versants côtiers de la Rance (exclus) au Trieux (inclus)



Représentation de l'entité



Les entités locales suivantes sont rattachées à cette entité régionale

- |         |  |
|---------|--|
| 187AA01 | Socle métamorphique dans les bassins versants du Frémur et du Flouhalay de leurs sources à la mer et côtiers |
| 187AA02 | Socle métamorphique dans les bassins versants de l'Arguenon et de la Rosette de leurs sources à la mer       |
| 187AA03 | Socle métamorphique dans les bassins versants du Frémur de sa source à la mer et côtiers                     |
| 187AA04 | Socle métamorphique dans le bassin versant du Gouessant de sa source à la mer                                |