

Code de l'Entité Hydrogéologique locale 179AC02

Nom de l'Entité Hydrogéologique Socle plutonique dans le bassin versant de la Colmont et ses affluents



Caractéristiques de l'entité

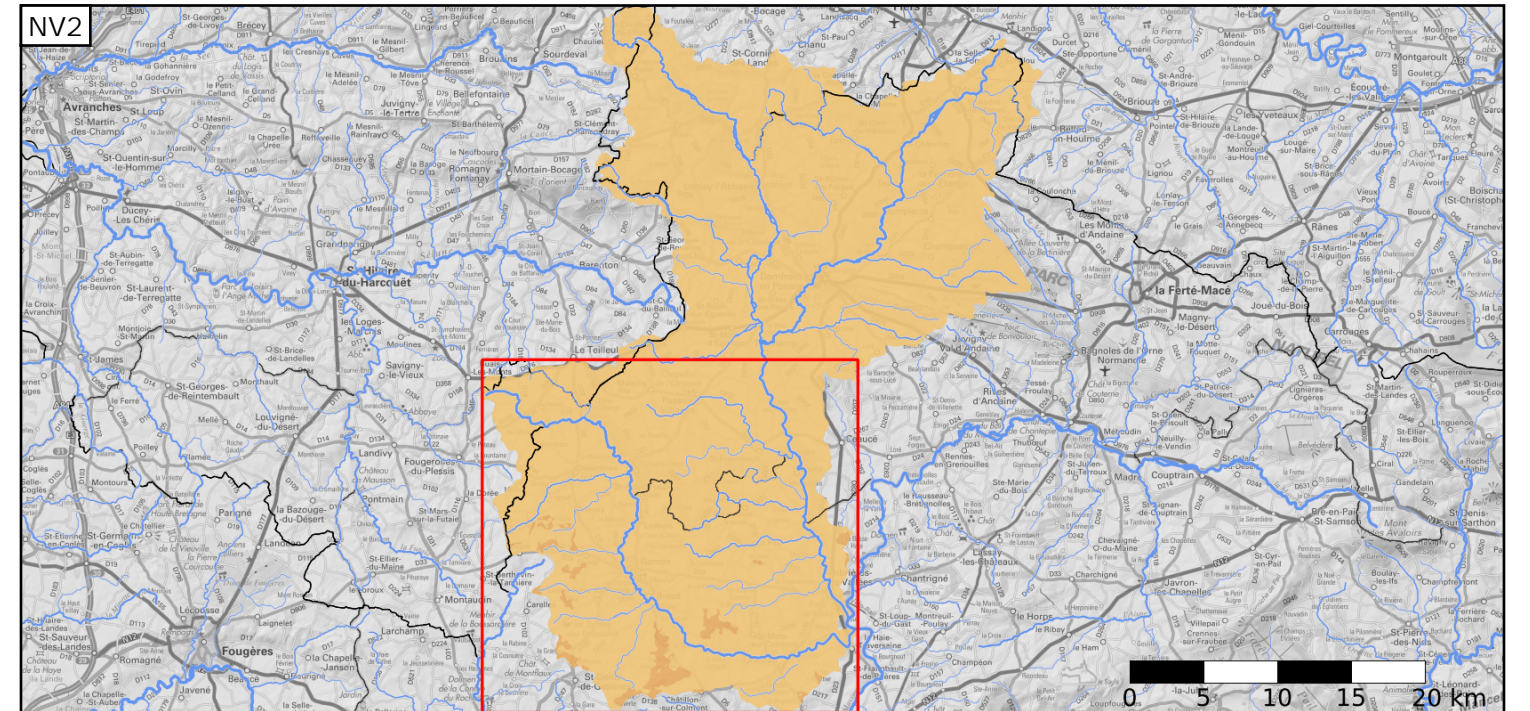
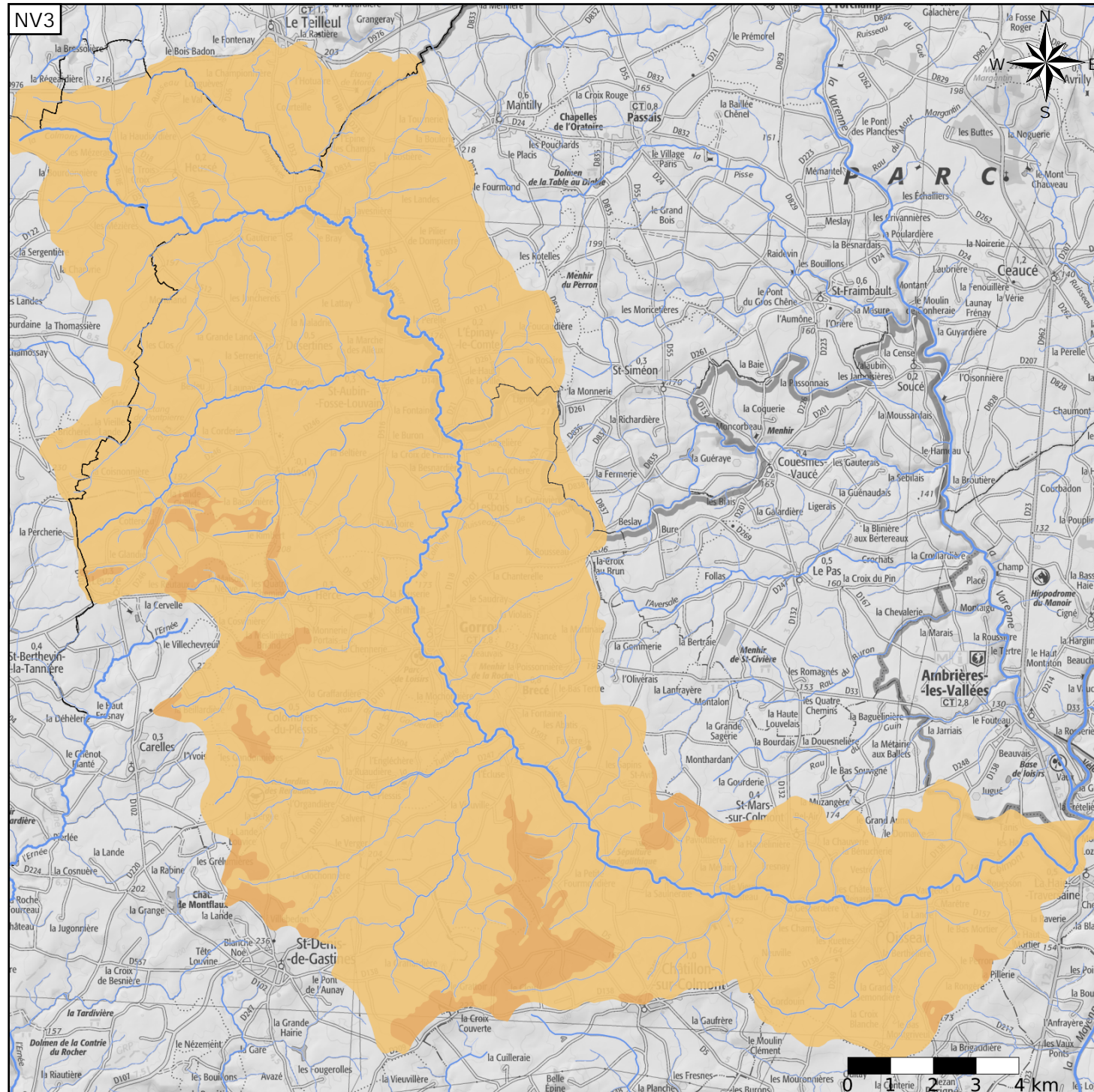
- Nature : 5 Unité aquifère
- Etat : 2 Entité hydrogéologique à nappe libre
- Thème : 3 Socle
- Type de milieu : 2 Fissuré
- Origine de la construction : 1 Carte géologique ou hydrogéologique

Evolution entre la BDLISA V2 et la V3 :

Type de modification : Mise(s) à jour de la géométrie de l'entité

Est incluse dans l'Entité Hydrogéologique 179AC

Socle du Massif armoricain dans le bassin versant de La Varenne et ses affluents, la Colmont



Est incluse dans l'Entité Hydrogéologique 179
Socle du Massif armoricain dans le bassin versant de la Mayenne de sa source à la Vieille Maine (exclus)

