

Code de l'Entité Hydrogéologique régionale 179AA

Nom de l'Entité Hydrogéologique Socle du Massif armoricain dans le bassin versant de La Mayenne de sa source à la Vieille Maine (exclus)



Caractéristiques de l'entité

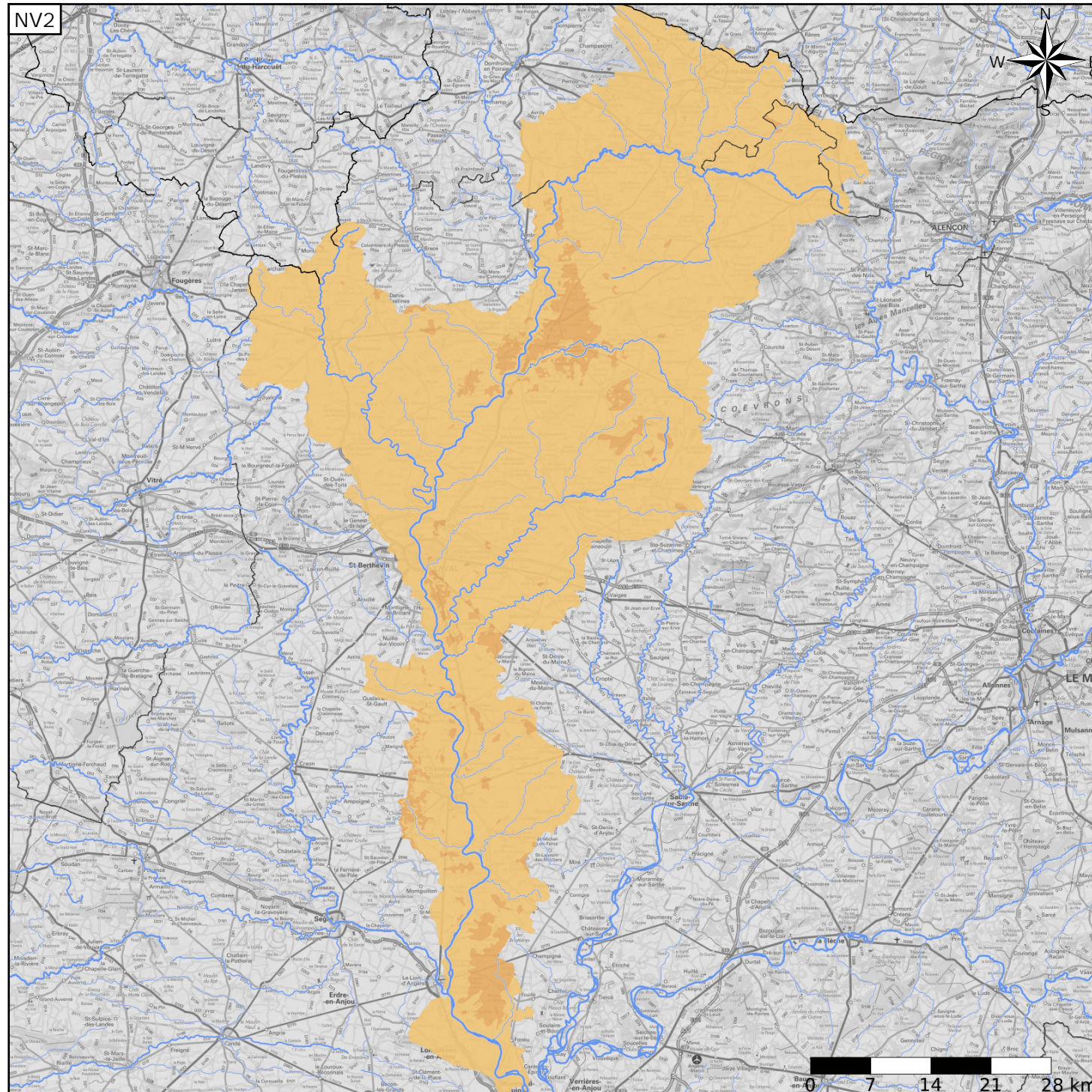
- Nature : 3 Système aquifère
- Etat : 2 Entité hydrogéologique à nappe libre
- Thème : 3 Socle
- Type de milieu : 2 Fissuré
- Origine de la construction : 4 Agrégation par héritage

Evolution entre la BDLISA V2 et la V3 :

Type de modification : Information portée par les entités de niveau 3 associées

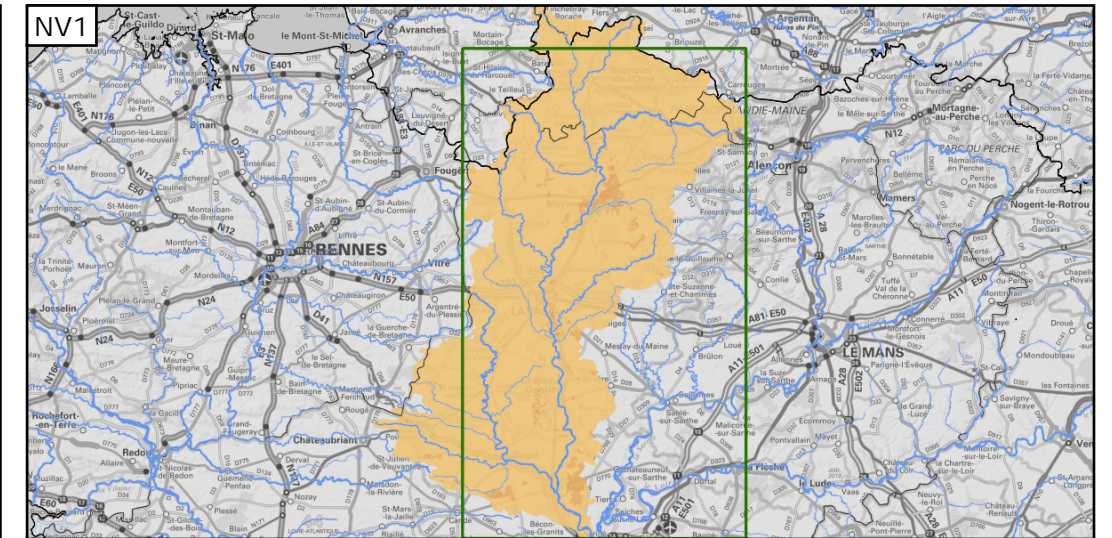
Est incluse dans l'Entité Hydrogéologique 179

Socle du Massif armoricain dans le bassin versant de la Mayenne de sa source à la Vieille Maine (exclus)



Représentation de l'entité

- Ordre 1
- Ordre 2
- Ordre 3
- Ordre 4-5
- Ordre 6-10
- Ordre 11-20
- Ordre 21+



Les entités locales suivantes sont rattachées à cette entité régionale

- 179AA01 Socle plutonique dans les bassins versants de la Mayenne de sa source à la Vieille Maine (non inclus), l'Ernée, l'Aron
- 179AA03 Socle plutonique dans le bassin versant de la Jouanne et ses affluents
- 179AA05 Socle plutonique dans le bassin versant de la Mayenne de sa source à la Varenne