

Code de l'Entité Hydrogéologique locale 175AA01



Nom de l'Entité Hydrogéologique Socle métamorphique dans le bassin versant de la Loire de la Vienne (non inclus) à la mer (bassin versant en aval du contact Socle métamorphique -sédimentaire)



Caractéristiques de l'entité

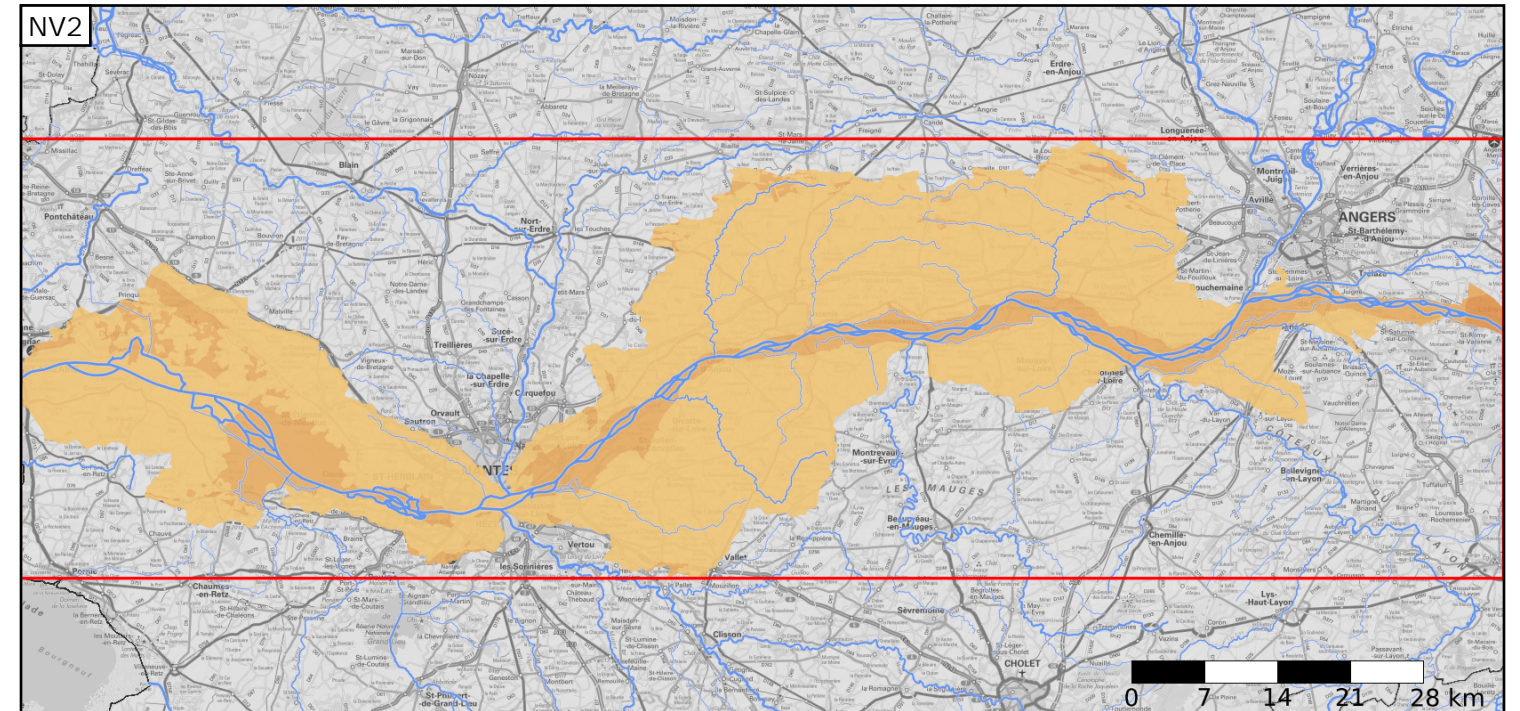
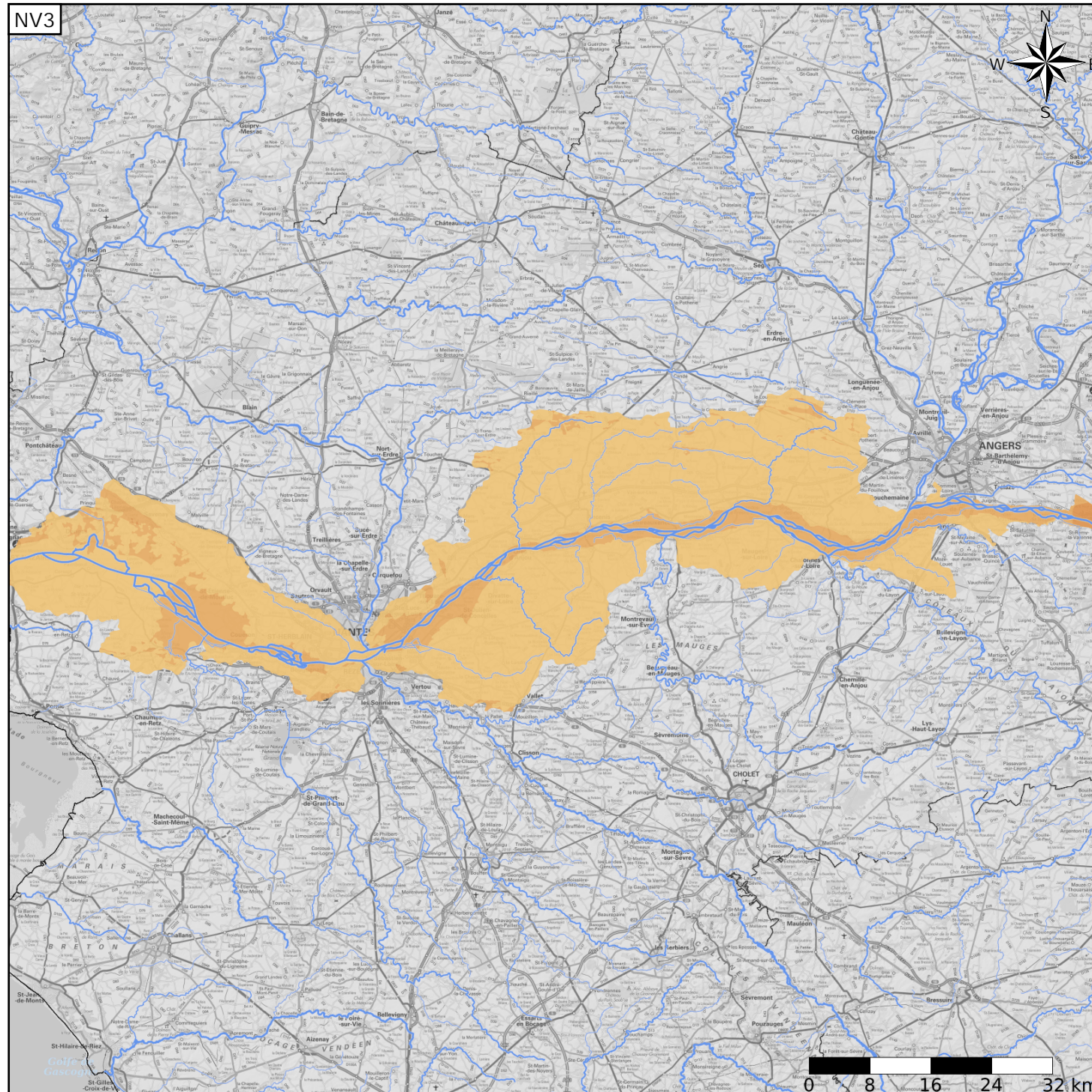
- Nature : 6 Unité semi-perméable
- Etat : 2 Entité hydrogéologique à nappe libre
- Thème : 3 Socle
- Type de milieu : 2 Fissuré
- Origine de la construction : 1 Carte géologique ou hydrogéologique

Evolution entre la BDLISA V2 et la V3 :

Type de modification : Aucune modification

Est incluse dans l'Entité Hydrogéologique 175AA

Socle du Massif armoricain dans le bassin versant de La Loire de la Vienne (exclus) à la mer (bassin versant en aval du contact socle-sédimentaire)



Est incluse dans l'Entité Hydrogéologique 175

Socle du Massif armoricain dans le bassin versant de la Loire de la Vienne (exclus) à la mer (bassin versant en aval du contact)

Représentation de l'entité

- Ordre 1
- Ordre 2
- Ordre 3
- Ordre 4-5
- Ordre 6-10
- Ordre 11-20
- Ordre 21+

