

Code de l'Entité Hydrogéologique régionale 173AE



Nom de l'Entité Hydrogéologique Socle du Massif armoricain dans le bassin versant de La Rance et le Linon de leurs sources à la mer

Caractéristiques de l'entité

Nature : 3 Système aquifère
 Etat : 2 Entité hydrogéologique à nappe libre
 Thème : 3 Socle
 Type de milieu : 2 Fissuré
 Origine de la construction : 4 Agrégation par héritage

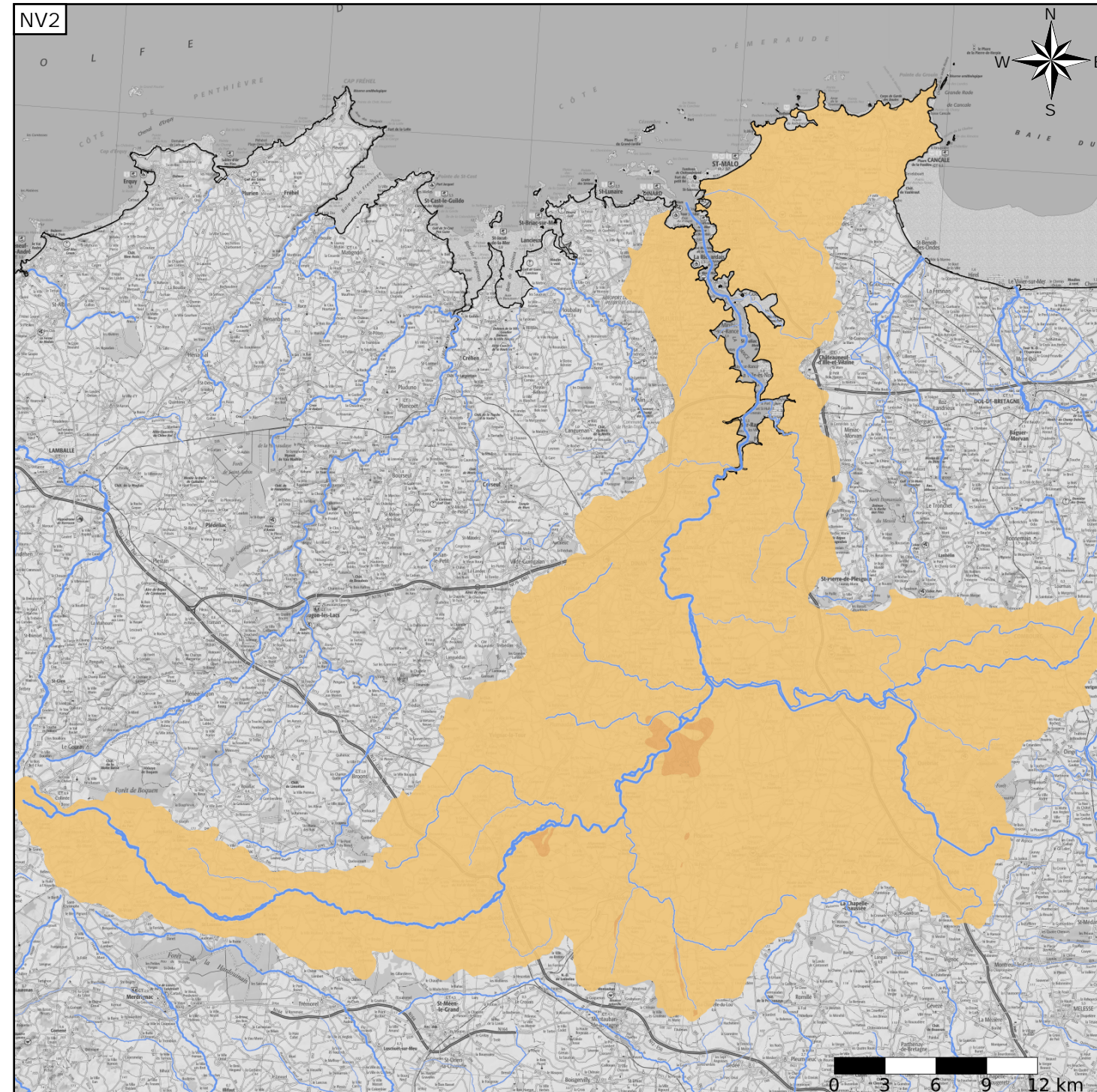
Evolution entre la BDLISA V2 et la V3 :

Type de modification : Information portée par les entités de niveau 3 associées

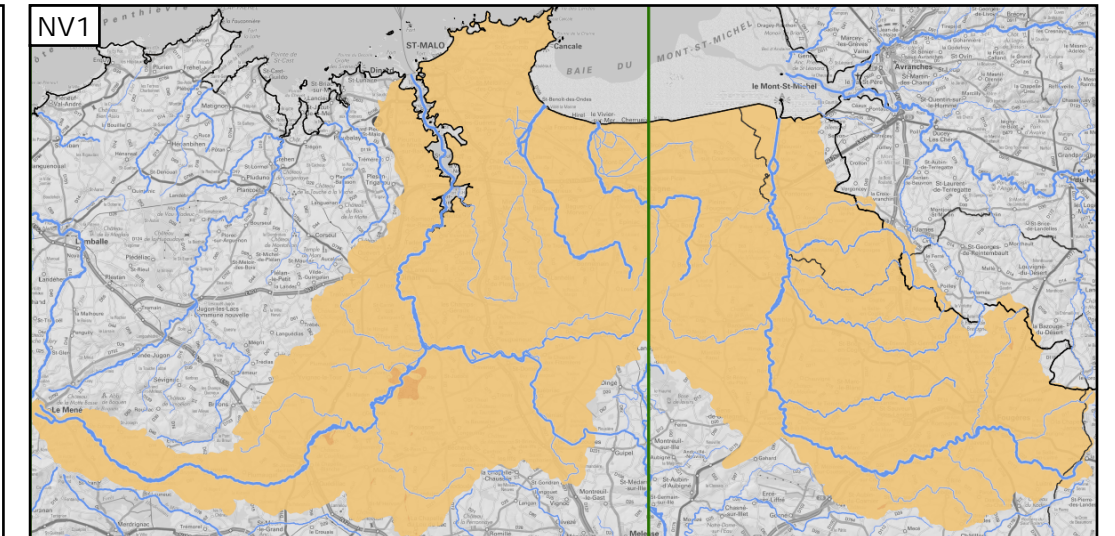
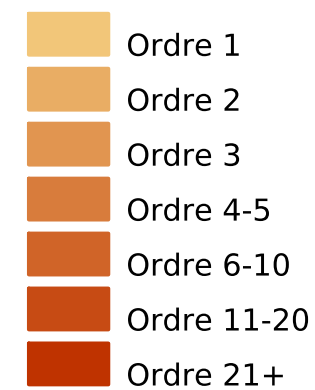


Est incluse dans l'Entité Hydrogéologique 173

Socle du Massif armoricain dans les bassins versants côtiers du Couesnon (inclus) à la Rance (inclus)



Représentation de l'entité



Les entités locales suivantes sont rattachées à cette entité régionale

- | | |
|---------|---|
| 173AE01 | Socle sédimentaire et plutonique dans le bassin versant de la Rance de sa source à la mer |
| 173AE02 | Socle plutonique dans le bassin versant du Linon de sa source à la Rance (non inclus) |