

Code de l'Entité Hydrogéologique régionale 173AC

Nom de l'Entité Hydrogéologique Socle du Massif armoricain dans le bassin versant du Guyoult de sa source à la mer, du Biez Jean et du Biez Brillant



Caractéristiques de l'entité

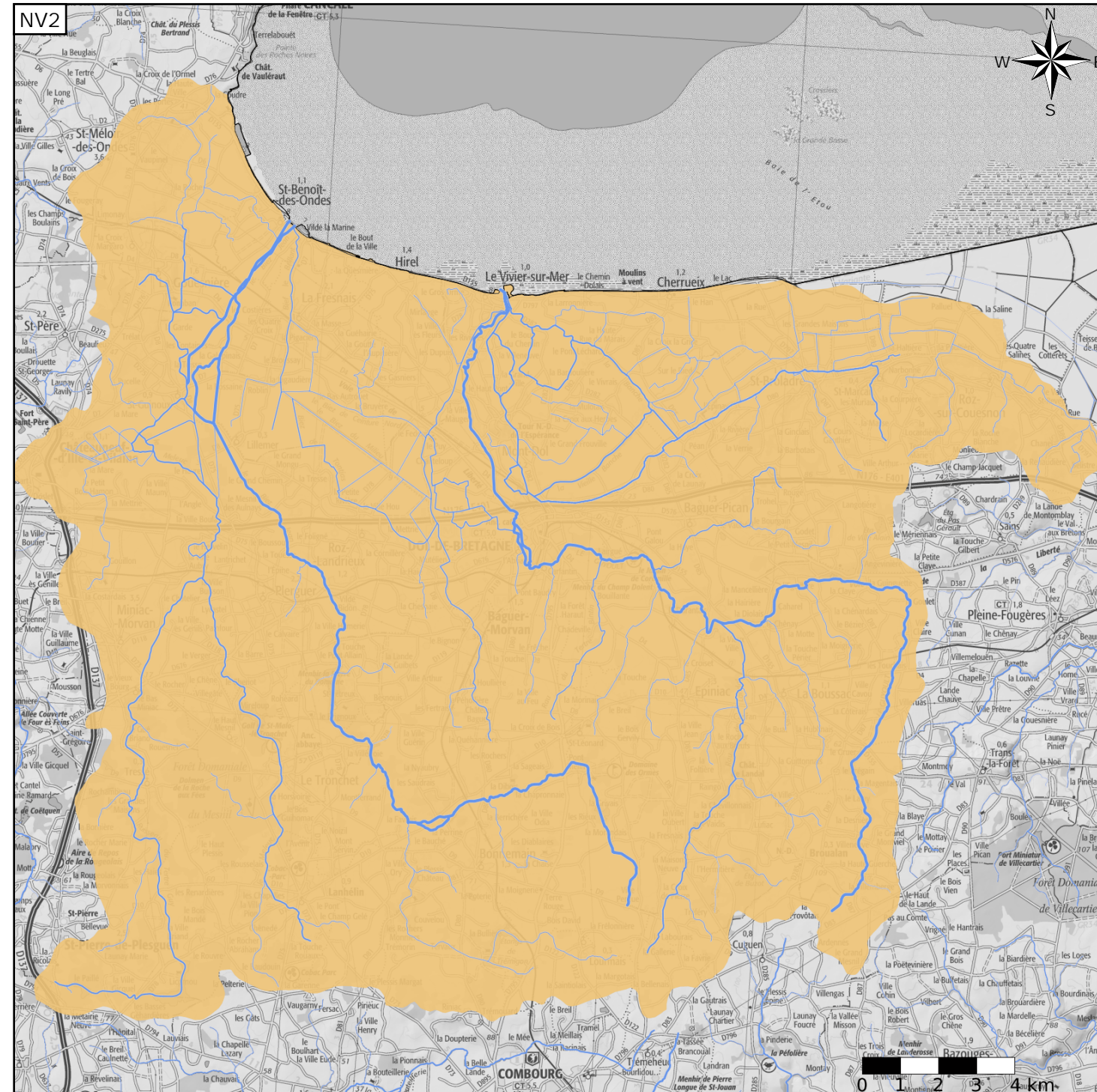
- Nature : 3 Système aquifère
- Etat : 2 Entité hydrogéologique à nappe libre
- Thème : 3 Socle
- Type de milieu : 2 Fissuré
- Origine de la construction : 4 Agrégation par héritage

Est incluse dans l'Entité Hydrogéologique 173

Socle du Massif armoricain dans les bassins versants côtiers du Couesnon (inclus) à la Rance (inclus)

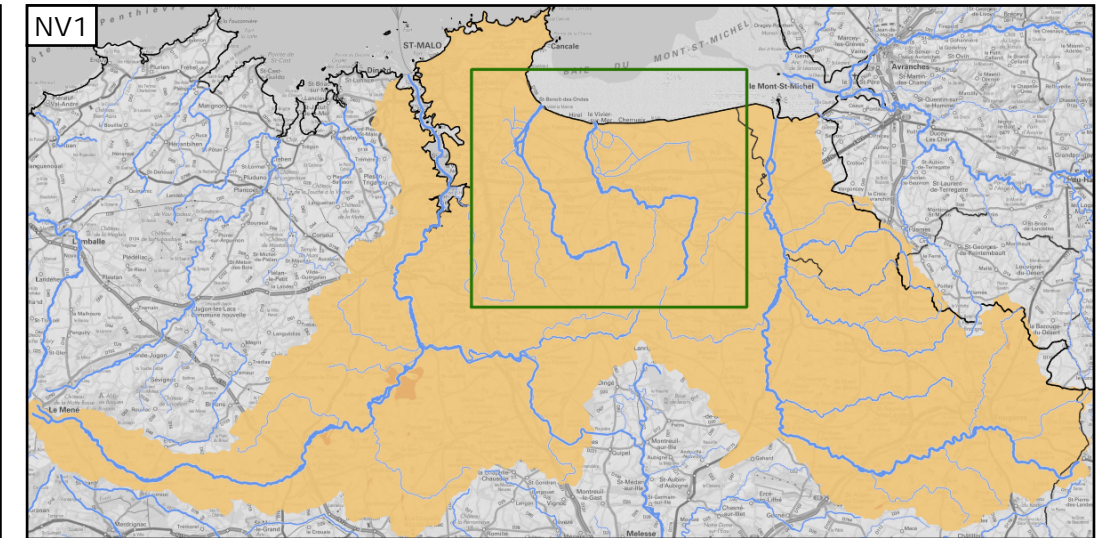
Evolution entre la BDLISA V2 et la V3 :

Type de modification : Information portée par les entités de niveau 3 associées



Représentation de l'entité

- Ordre 1
- Ordre 2
- Ordre 3
- Ordre 4-5
- Ordre 6-10
- Ordre 11-20
- Ordre 21+



Les entités locales suivantes sont rattachées à cette entité régionale

- 173AC10 Massifs plutoniques perméables des bassins versants du Guyoult de sa source à la mer, du Biez Jean et du Biez Brillant
- 173AC11 Formations méta-plutoniques perméables des bassins versants du Guyoult de sa source à la mer, du Biez Jean et du Biez Brillant