

Code de l'Entité Hydrogéologique locale 161AA03

Nom de l'Entité Hydrogéologique Sables dunaires de la façade est du littoral du Cotentin



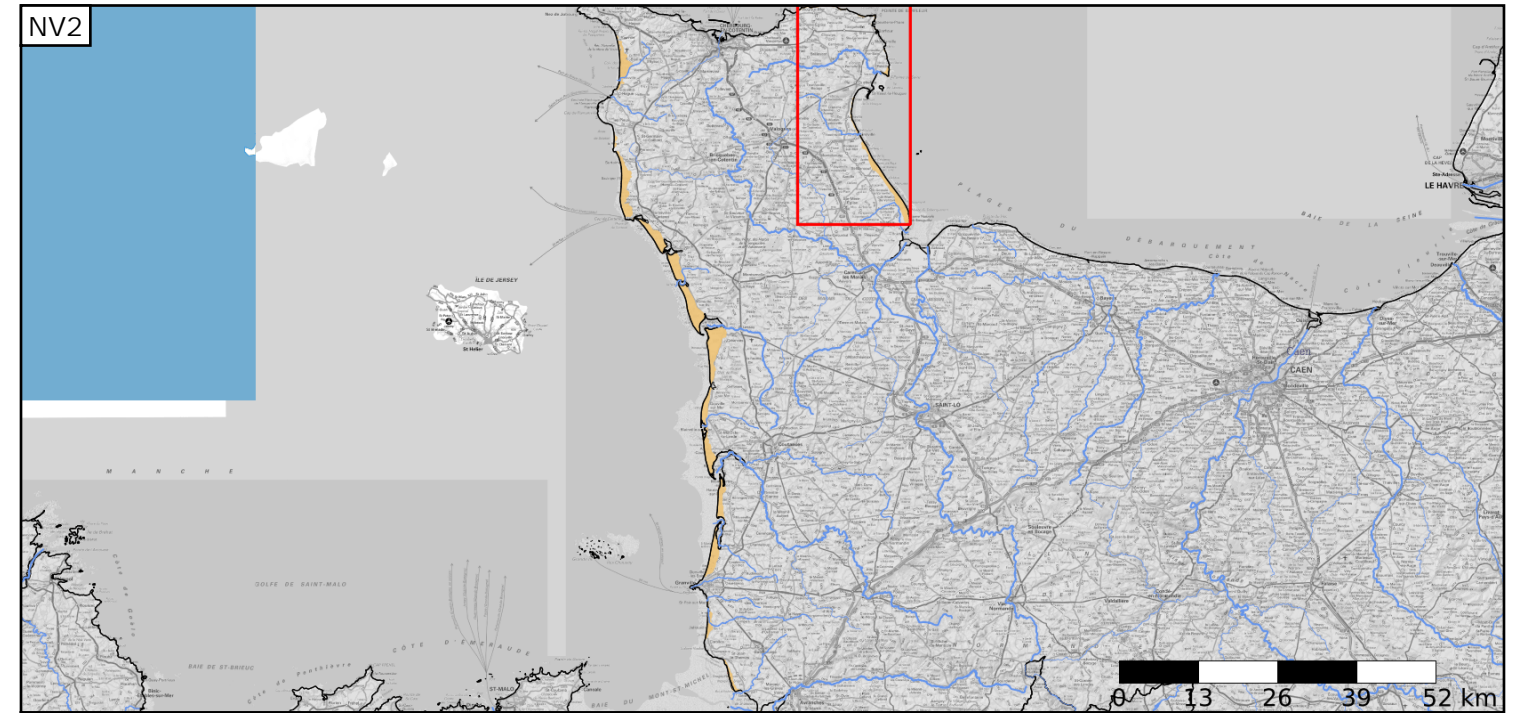
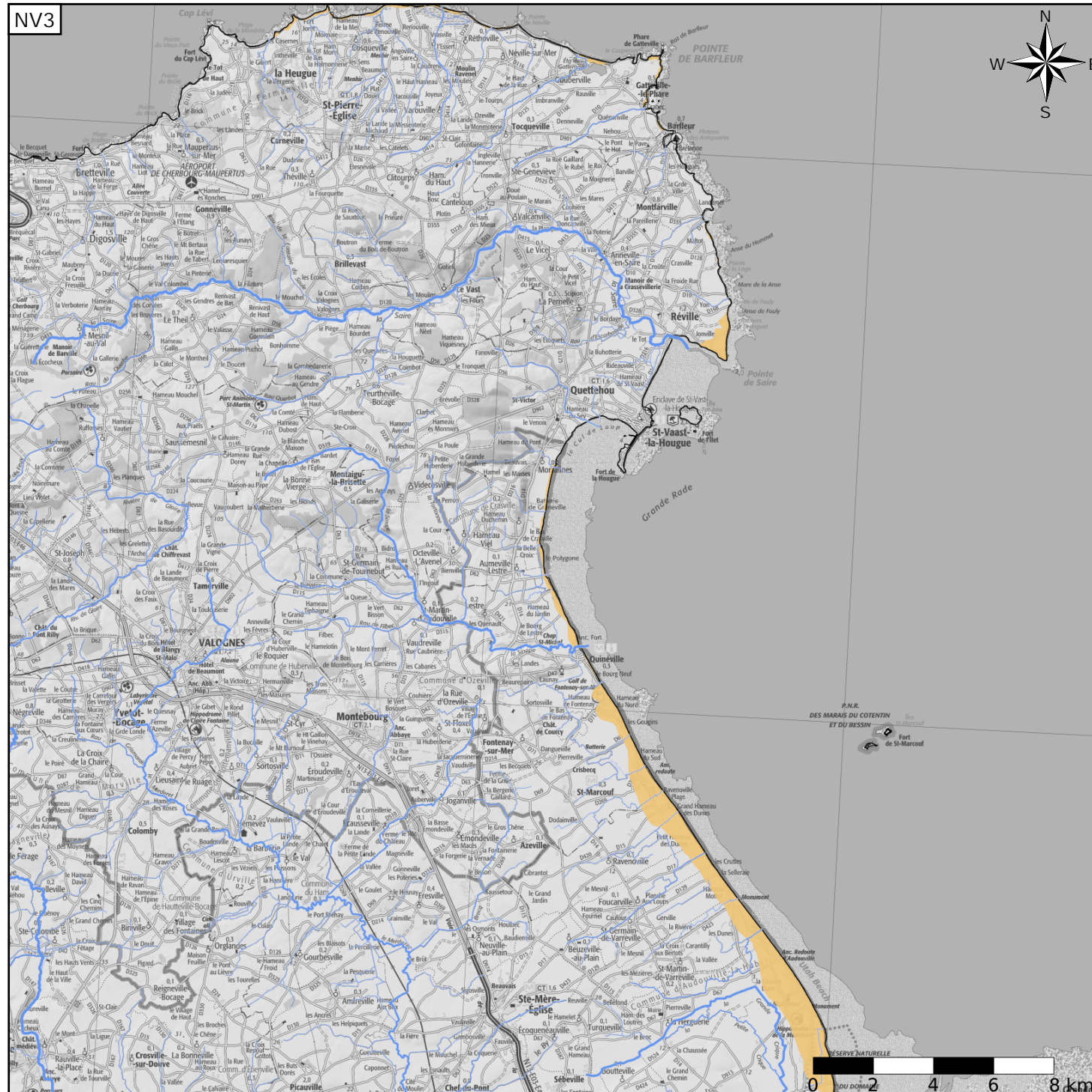
Caractéristiques de l'entité

- Nature : 5 Unité aquifère
- Etat : 2 Entité hydrogéologique à nappe libre
- Thème : 2 Sédimentaire
- Type de milieu : 1 Poreux
- Origine de la construction : 1 Carte géologique ou hydrogéologique

Est incluse dans l'Entité Hydrogéologique 161AA
Sables dunaires du littoral du Cotentin

Evolution entre la BDLISA V2 et la V3 :

Type de modification : Aucune modification



Est incluse dans l'Entité Hydrogéologique 161
Sables dunaires du littoral du Cotentin

