

Code de l'Entité Hydrogéologique locale 151AI01



Nom de l'Entité Hydrogéologique Formations gréseuses, schistes et conglomérats du Stéphaniens (Carbonifère supérieur) du bassin de Monceau-Les-Mines dans le Massif central) (bassin Loire-Bretagne)

Caractéristiques de l'entité

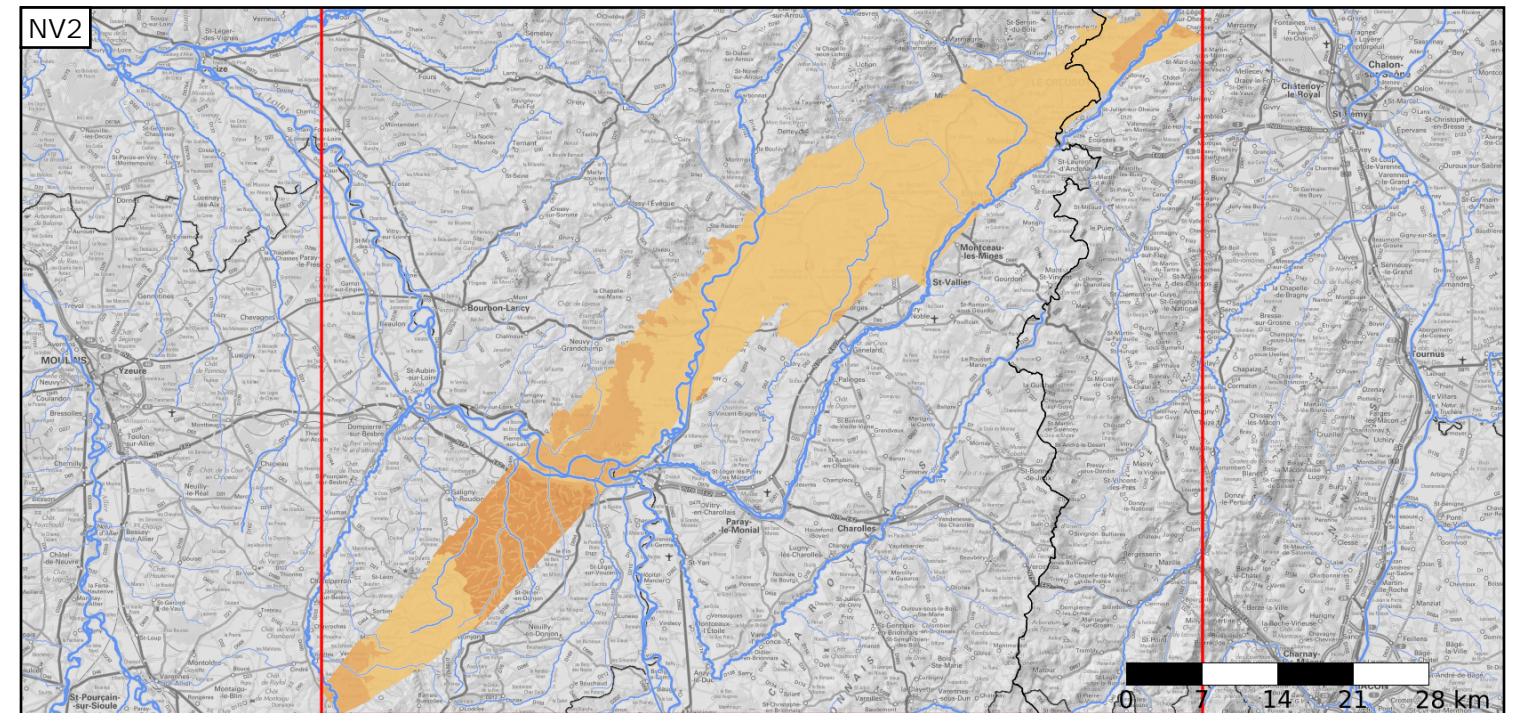
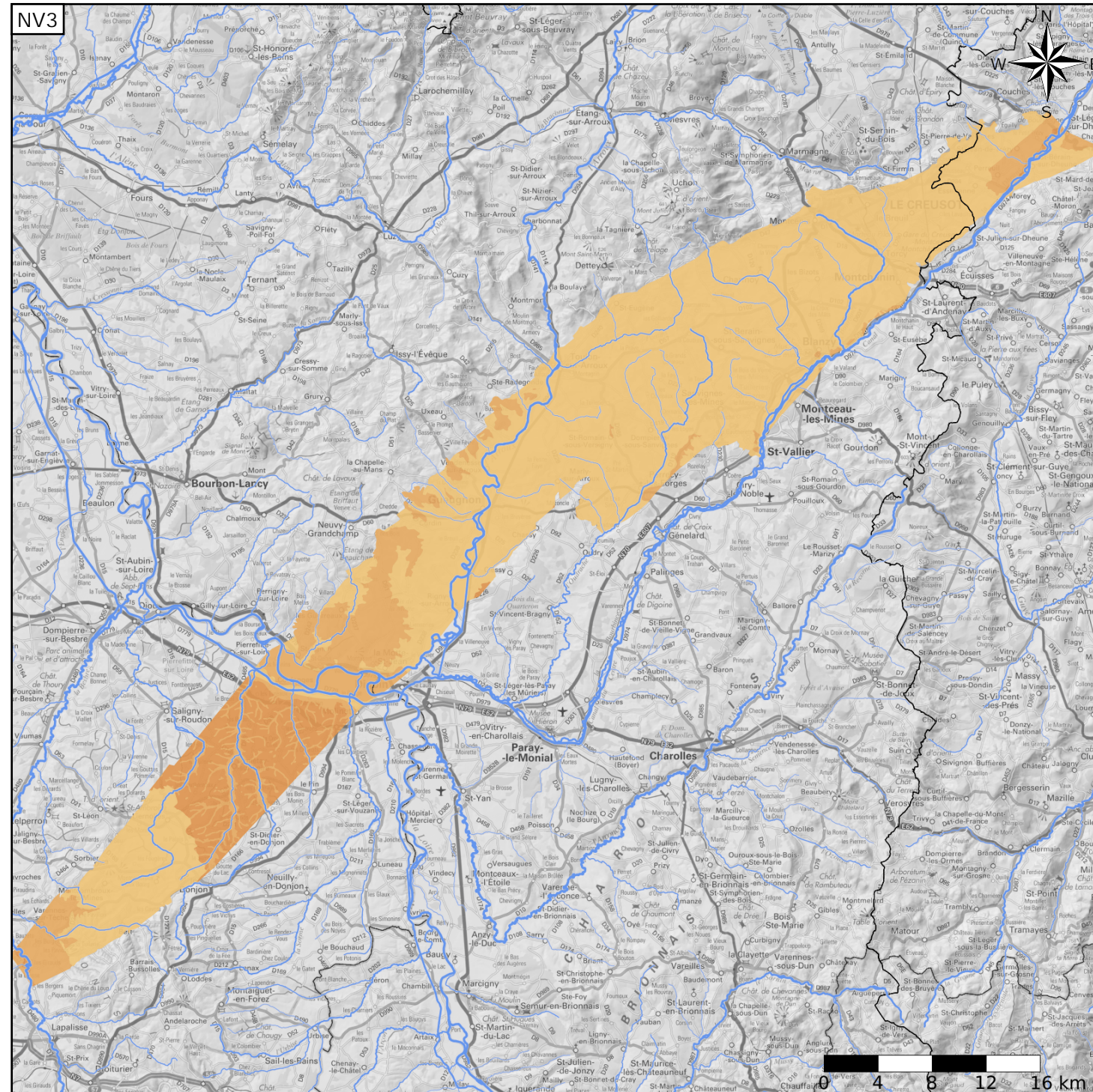
Nature : 6 Unité semi-perméable
 Etat : 3 Entité hydrogéologique à parties libres et captives
 Thème : 2 Sédimentaire
 Type de milieu : 2 Fissuré
 Origine de la construction : 1 Carte géologique ou hydrogéologique

Evolution entre la BDLISA V2 et la V3 :

Type de modification : Aucune modification

Est incluse dans l'Entité Hydrogéologique 151AI

Formations gréseuses, schistes et conglomérats du Stéphaniens (Carbonifère supérieur) du bassin de Monceau-Les-Mines (Massif central)



Est incluse dans l'Entité Hydrogéologique 151

Formations du Carbonifère au Permien (grès, schistes, niveaux houillers) dans le Massif central

Représentation de l'entité

- Ordre 1
- Ordre 2
- Ordre 3
- Ordre 4-5
- Ordre 6-10
- Ordre 11-20
- Ordre 21+

