

Code de l'Entité Hydrogéologique locale 143AD05



Nom de l'Entité Hydrogéologique Marnes irisées inférieures du Keuper de Lorraine et d'Alsace en Lorraine et Champagne à l'est du Bassin Parisien (bassin Seine-Normandie et bassin Rhin-Meuse)



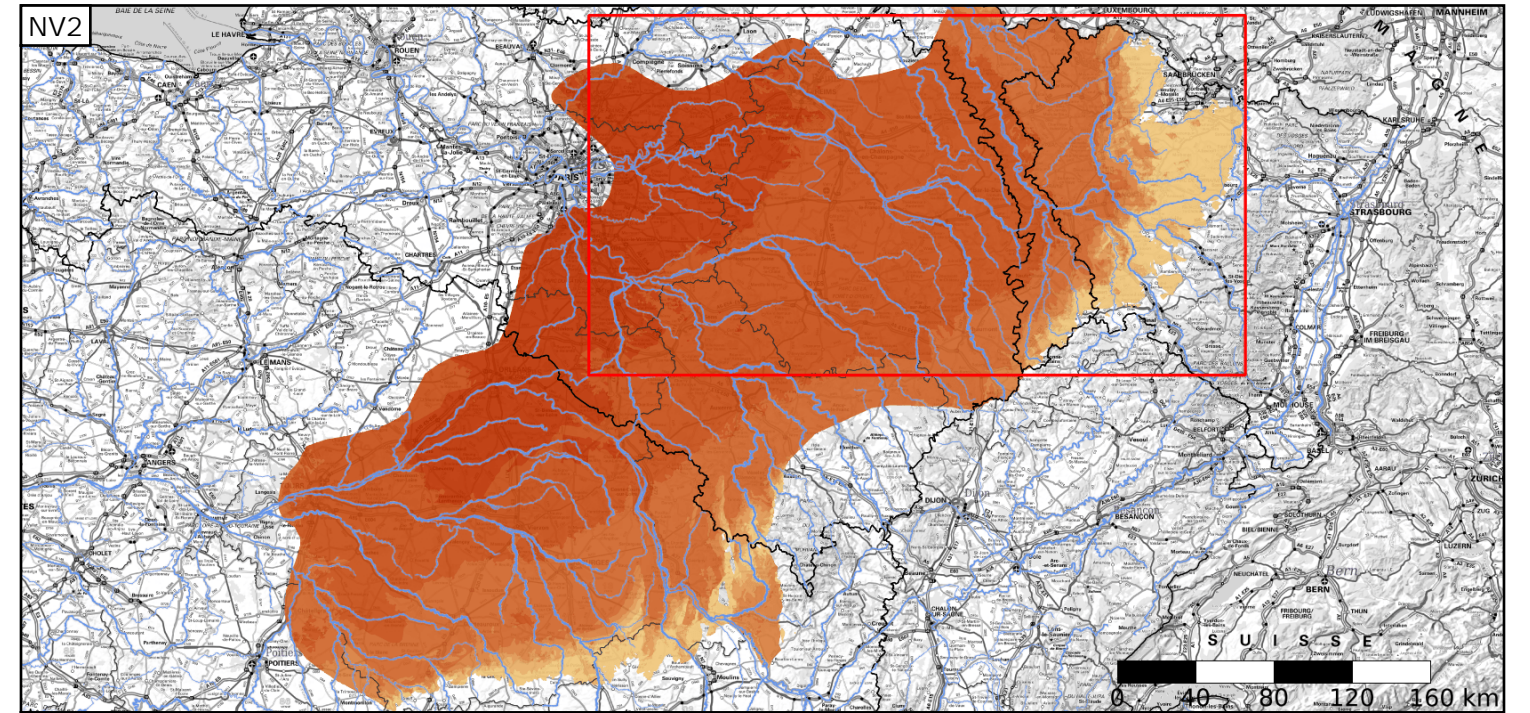
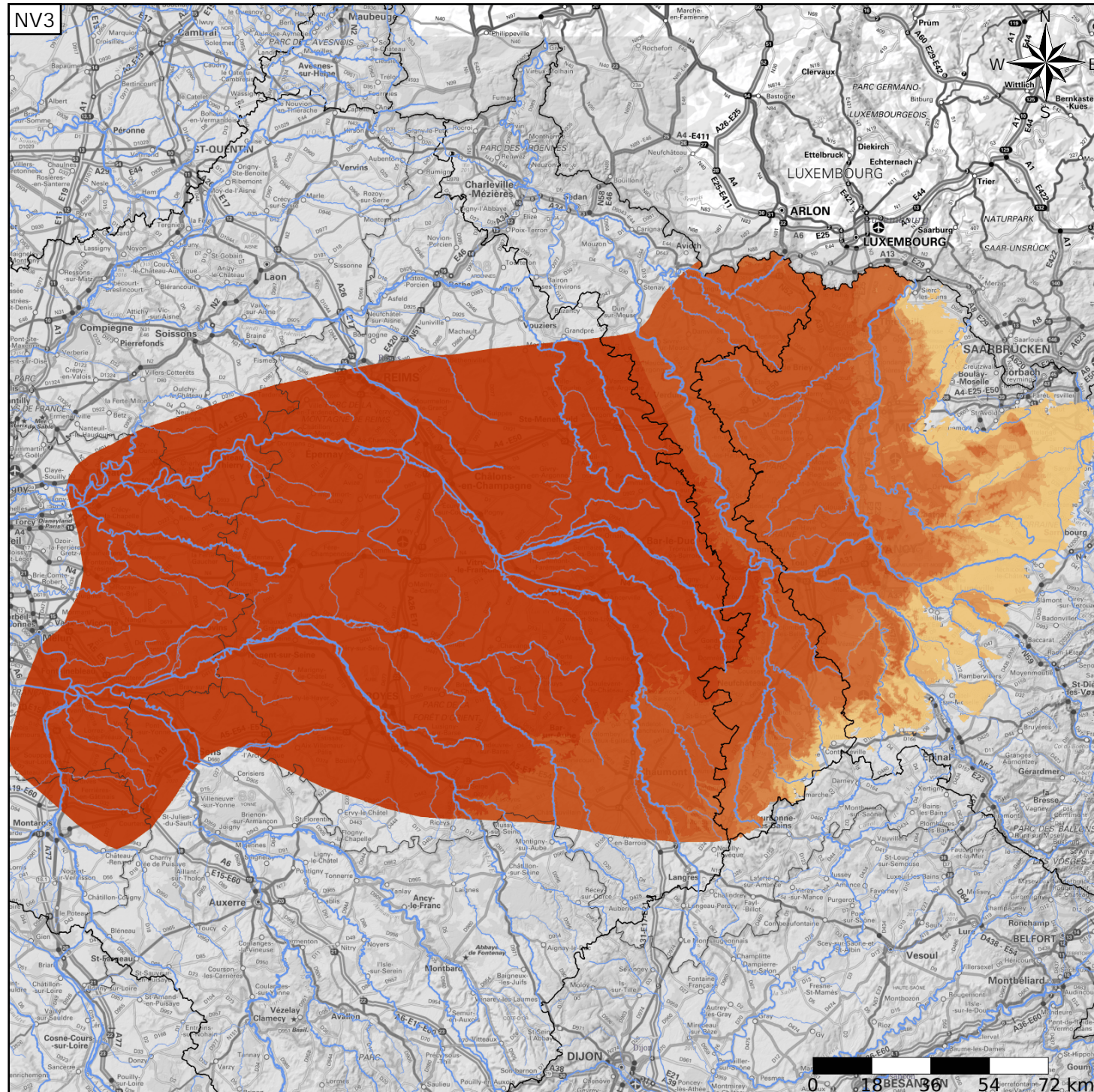
Caractéristiques de l'entité

- Nature : 7 Unité imperméable
- Etat : ... Sans objet
- Thème : 2 Sédimentaire
- Type de milieu : 2 Fissuré
- Origine de la construction : 1 Carte géologique ou hydrogéologique

Est incluse dans l'Entité Hydrogéologique 143AD
Dolomies, grès et marnes du Keuper (Trias sup.) du Bassin Parisien

Evolution entre la BDLISA V2 et la V3 :

Type de modification : Aucune modification



Est incluse dans l'Entité Hydrogéologique 143
Grand système multicouche du Trias du bassin Parisien et de ses bordures

Représentation de l'entité

- Ordre 1
- Ordre 2
- Ordre 3
- Ordre 4-5
- Ordre 6-10
- Ordre 11-20
- Ordre 21+

