

Code de l'Entité Hydrogéologique locale 141CA03

Nom de l'Entité Hydrogéologique Calcaires et grès du Plienbsachien (Domérien)



Caractéristiques de l'entité

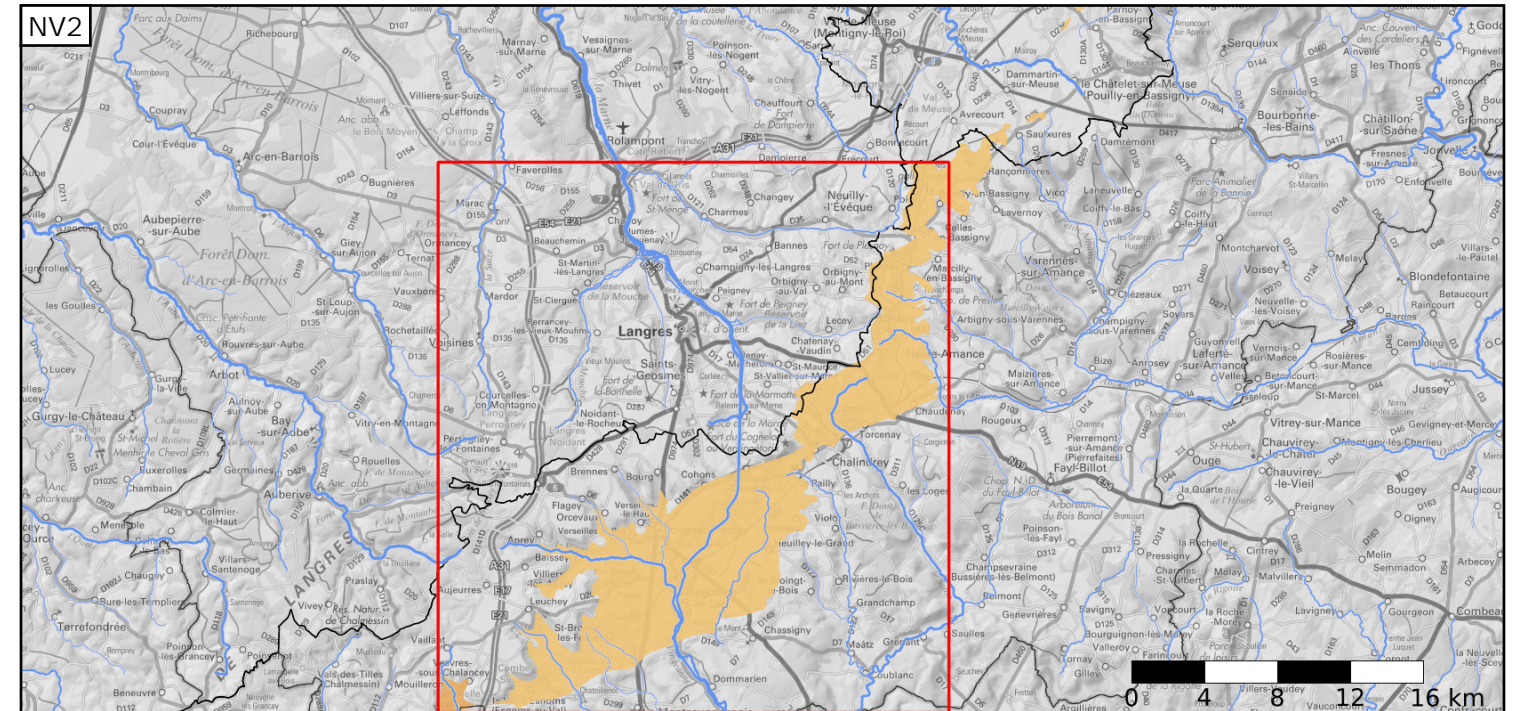
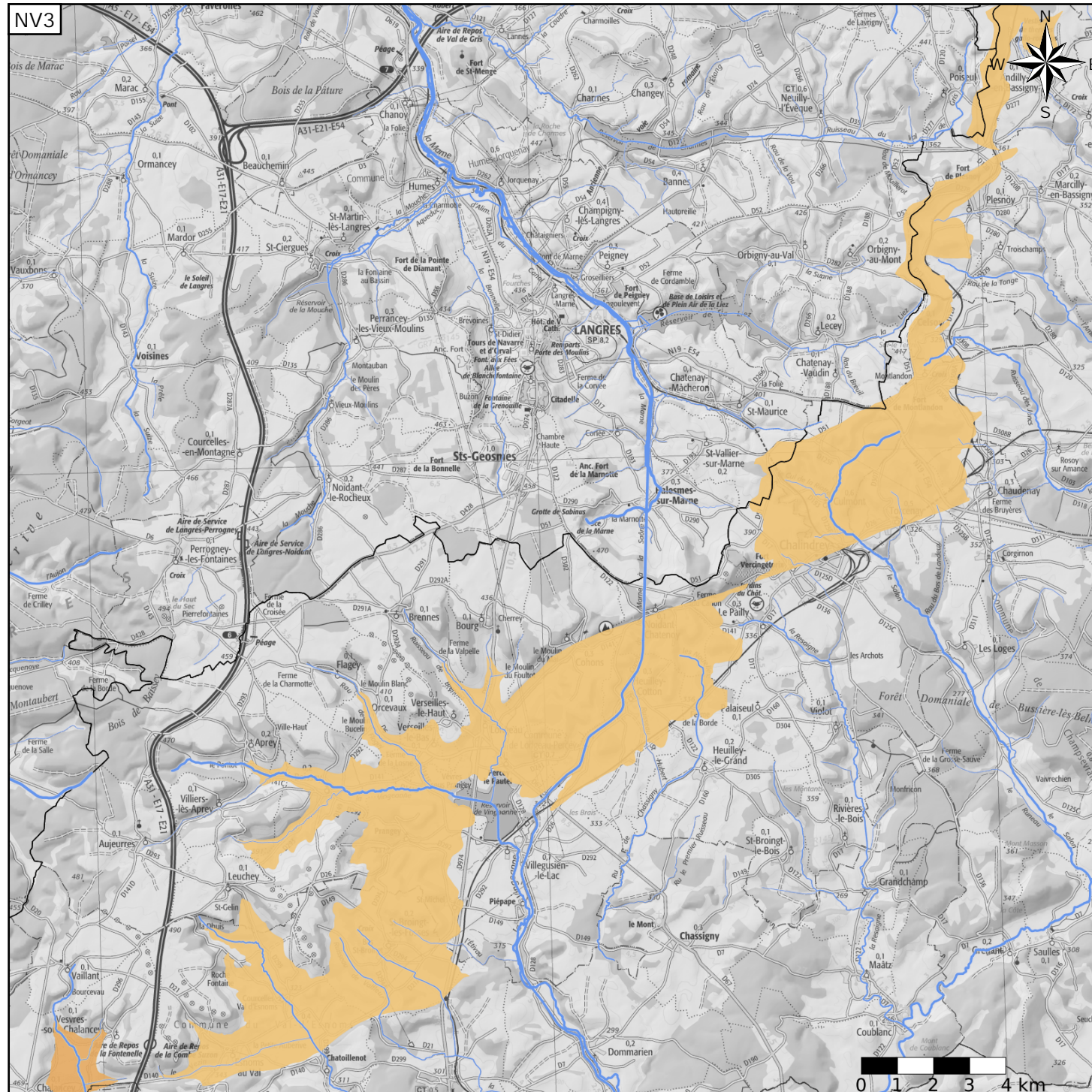
- Nature : 5 Unité aquifère
- Etat : 3 Entité hydrogéologique à parties libres et captives
- Thème : 2 Sédimentaire
- Type de milieu : 1 Poreux
- Origine de la construction : 1 Carte géologique ou hydrogéologique

Evolution entre la BDLISA V2 et la V3 :

Type de modification : Aucune modification

Est incluse dans l'Entité Hydrogéologique 141CA

Domaine marneux du Lias du bassin Nord-Ouest de la Saône dans le bassin Rhône-Méditerranéen



Est incluse dans l'Entité Hydrogéologique 141

Grand domaine hydrogéologique du Jurassique inf. (Lias) du Bassin Parisien et de ses bordures

