

Code de l'Entité Hydrogéologique locale 141AG05

Nom de l'Entité Hydrogéologique Calcaires, grès, calcaires argileux et argiles de l'Hettangien-Sinemurien (Lias inf.) du Bassin Parisien

Caractéristiques de l'entité

Nature : 5 Unité aquifère  
 Etat : 3 Entité hydrogéologique à parties libres et captives  
 Thème : 2 Sédimentaire  
 Type de milieu : 4 Matricielle / fissures  
 Origine de la construction : 1 Carte géologique ou hydrogéologique

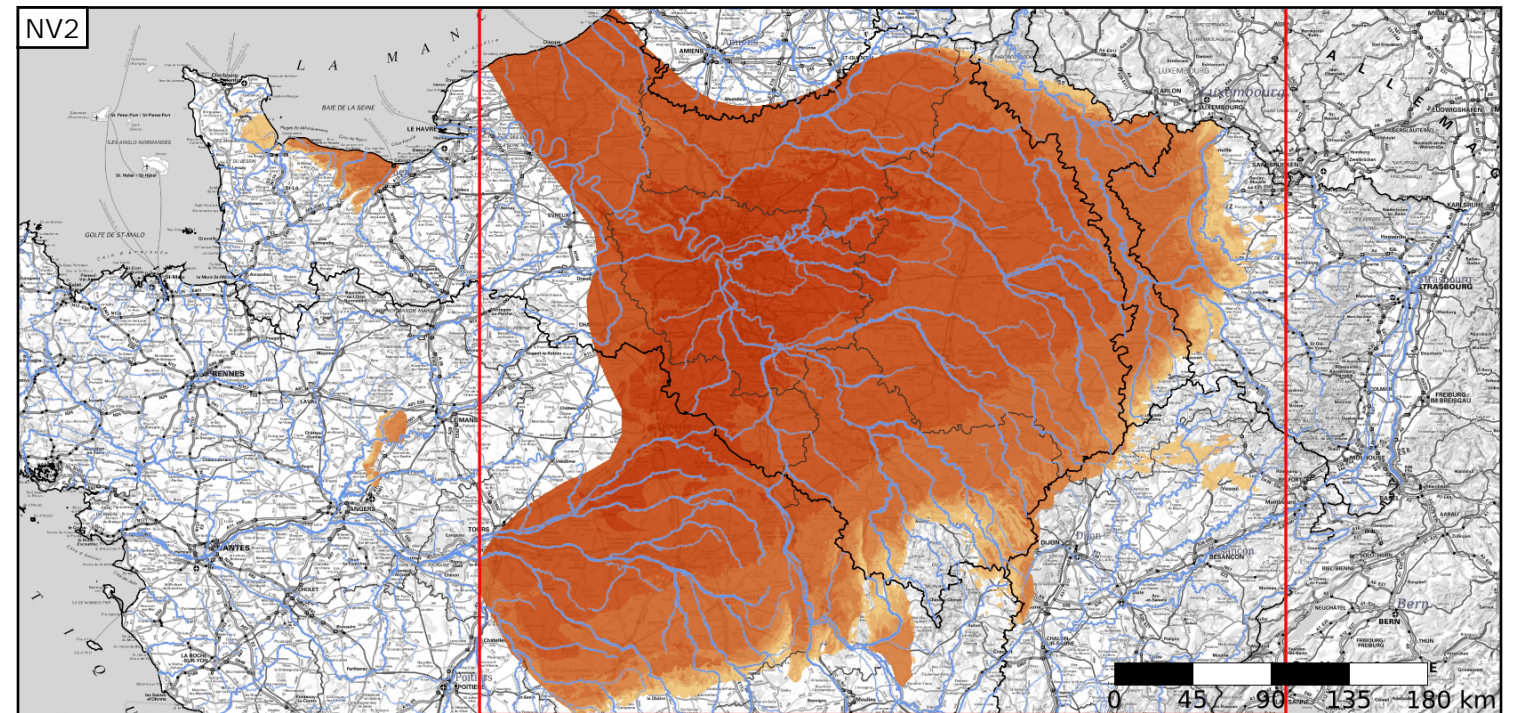
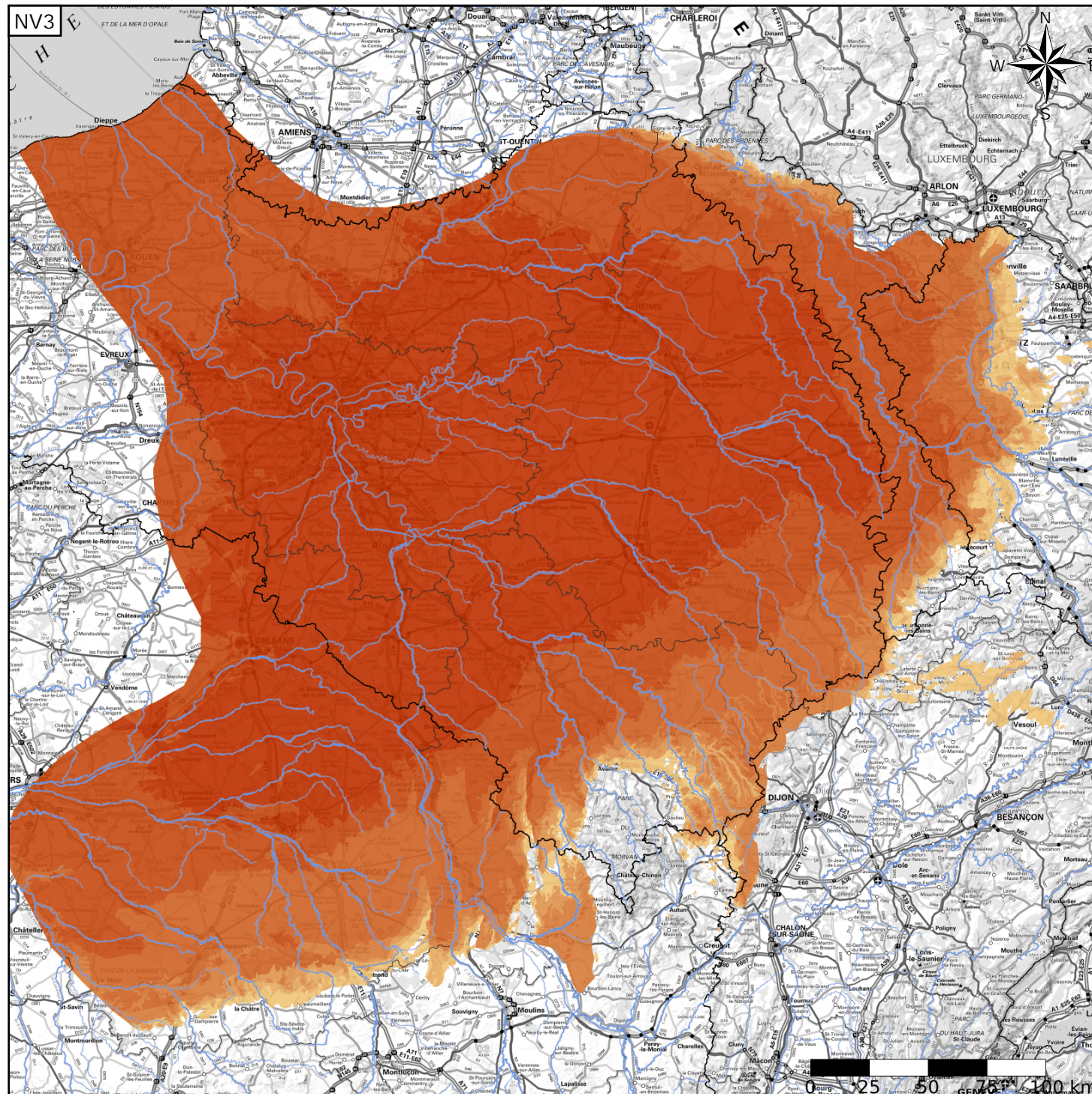
Evolution entre la BDLISA V2 et la V3 :

Type de modification : Aucune modification



Est incluse dans l'Entité Hydrogéologique 141AG

Calcaires, grès, calcaires argileux et argiles de l'Hettangien-Sinemurien (Lias inf.) du Bassin Parisien



Est incluse dans l'Entité Hydrogéologique 141

Grand domaine hydrogéologique du Jurassique inf. (Lias) du Bassin Parisien et de ses bordures

Représentation de l'entité

- Ordre 1
- Ordre 2
- Ordre 3
- Ordre 4-5
- Ordre 6-10
- Ordre 11-20
- Ordre 21+

