

Code de l'Entité Hydrogéologique locale 141AB01

Nom de l'Entité Hydrogéologique Grès supraliasiques, marnes et schistes carton du Lias sup. du Bassin Parisien



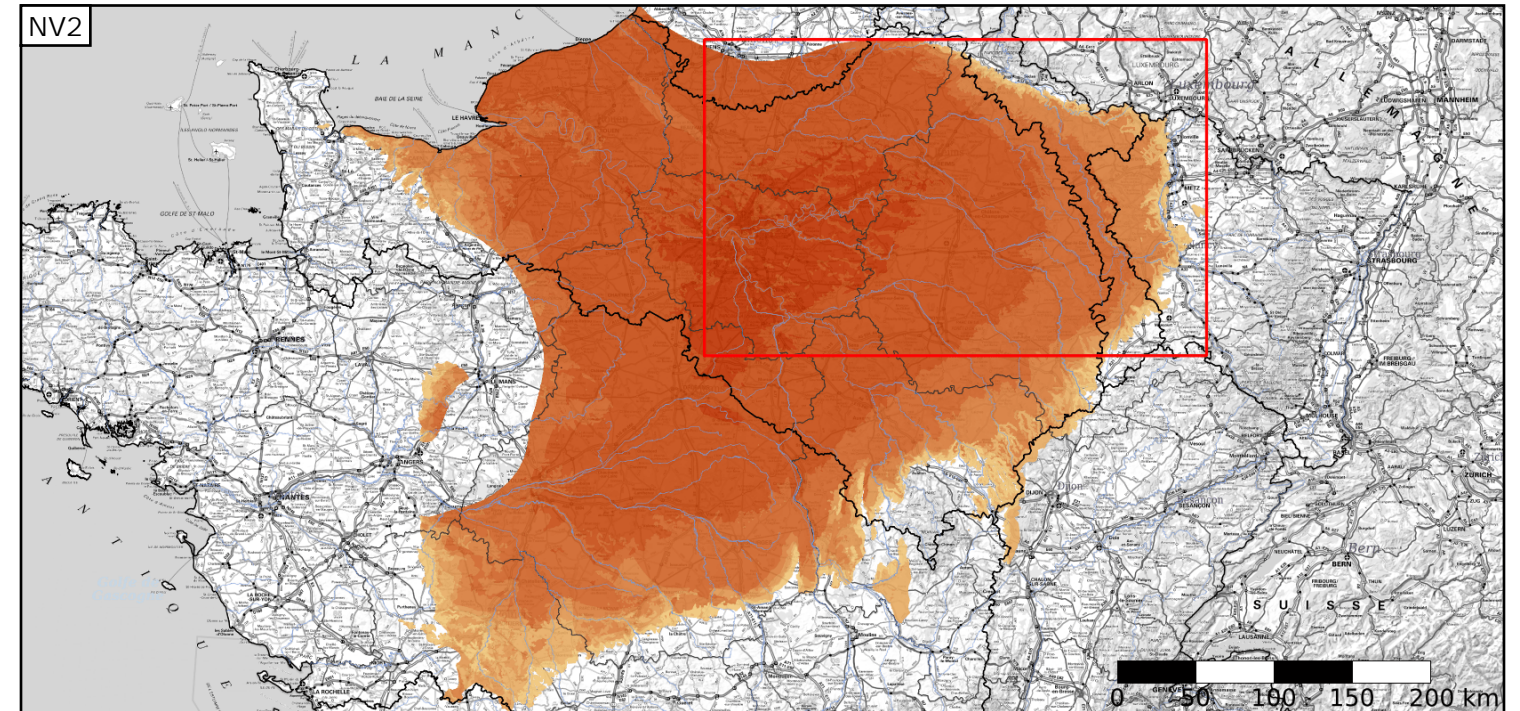
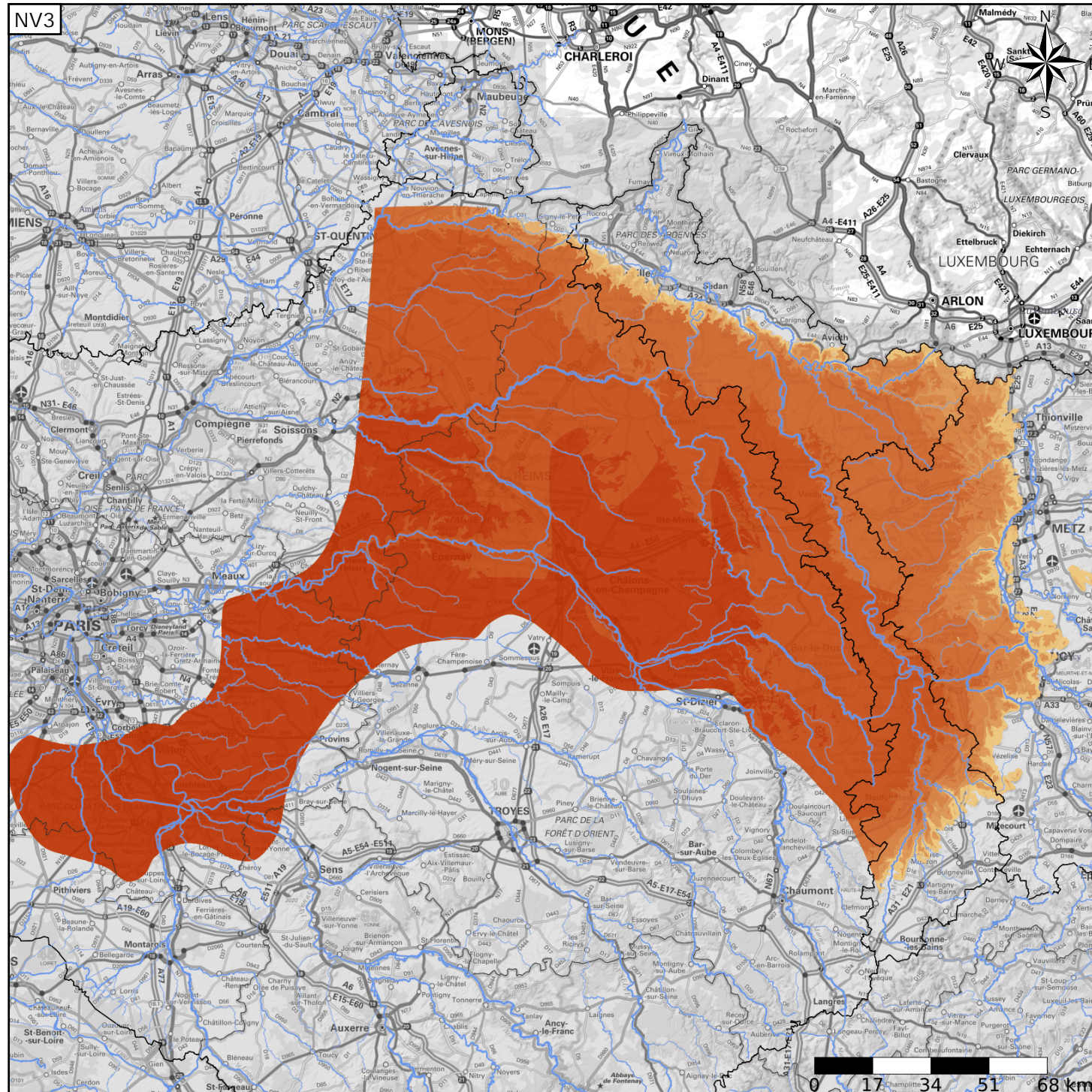
Caractéristiques de l'entité

- Nature : 7 Unité imperméable
- Etat : ... Sans objet
- Thème : 2 Sédimentaire
- Type de milieu : 1 Poreux
- Origine de la construction : 1 Carte géologique ou hydrogéologique

Evolution entre la BDLISA V2 et la V3 :

Type de modification : Aucune modification

Est incluse dans l'Entité Hydrogéologique 141AB
Marnes du Toarcien (Lias sup.) du Bassin Parisien



Est incluse dans l'Entité Hydrogéologique 141
Grand domaine hydrogéologique du Jurassique inf. (Lias) du Bassin Parisien et de ses bordures

Représentation de l'entité

- Ordre 1
- Ordre 2
- Ordre 3
- Ordre 4-5
- Ordre 6-10
- Ordre 11-20
- Ordre 21+

