

Code de l'Entité Hydrogéologique locale 139AP16



Nom de l'Entité Hydrogéologique Formation ferrifère (Minette de Lorraine) de l'Aalénien-Bajocien dans le bassin de Briey-Longwy (bassin Rhin-Meuse)

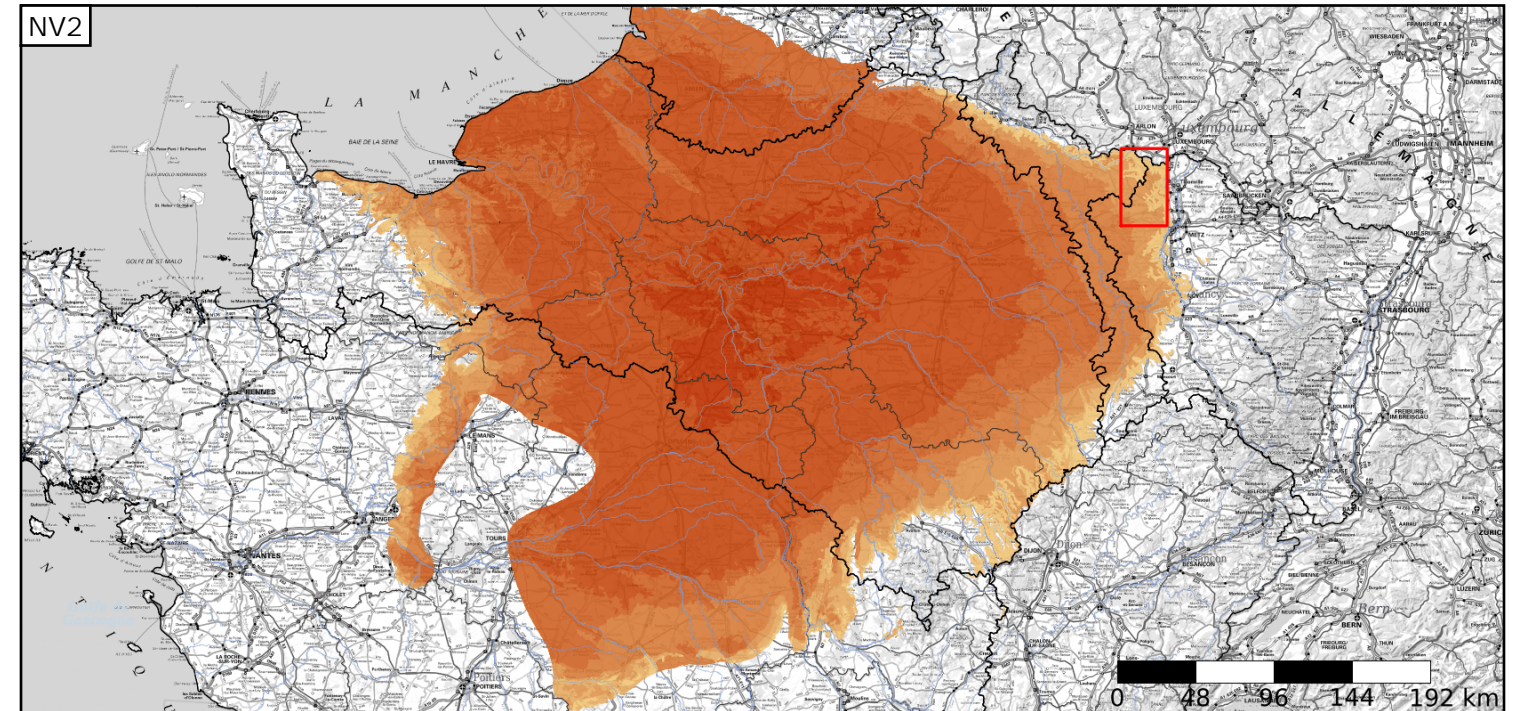
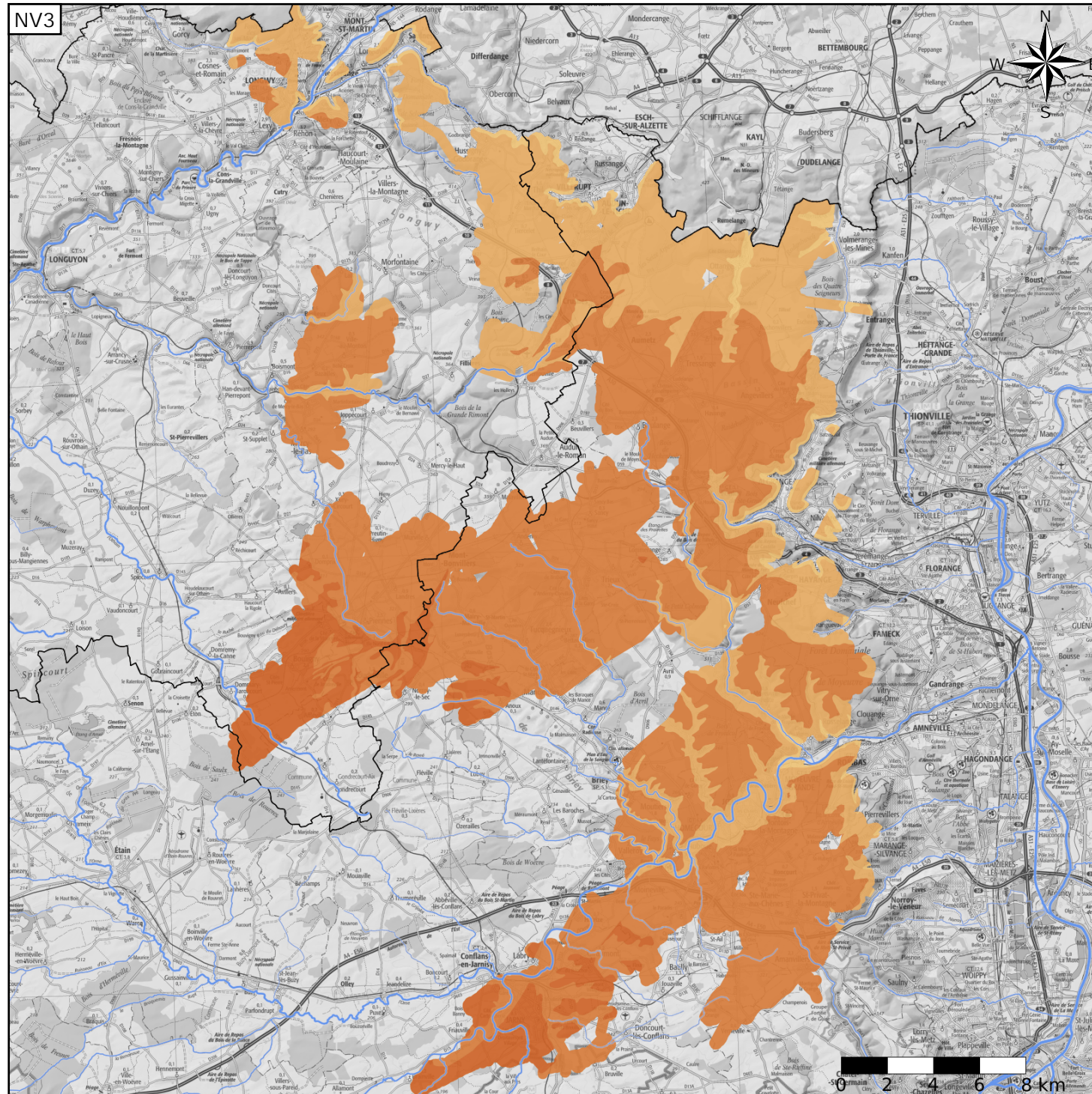
Caractéristiques de l'entité

- Nature : 0 Inconnue
- Etat : 3 Entité hydrogéologique à parties libres et captives
- Thème : 0 Inconnu
- Type de milieu : 2 Fissuré
- Origine de la construction : 1 Carte géologique ou hydrogéologique

Evolution entre la BDLISA V2 et la V3 :

Type de modification : Aucune modification

Est incluse dans l'Entité Hydrogéologique 139AP
Calcaires de l'Aalénien-Bajocien du Bassin Parisien



Est incluse dans l'Entité Hydrogéologique 139
Grand système multicouche du Jurassique moyen (Dogger) du Bassin Parisien et de ses bordures

