

Code de l'Entité Hydrogéologique locale 135AC07



Nom de l'Entité Hydrogéologique Calcaires peu aquifères du Kimméridgien et de l'Oxfordien sous couverture, et marnes et calcaires marneux de l'Oxfordien, dans l'Indre et le Cher (bassin Loire-Bretagne)



Caractéristiques de l'entité

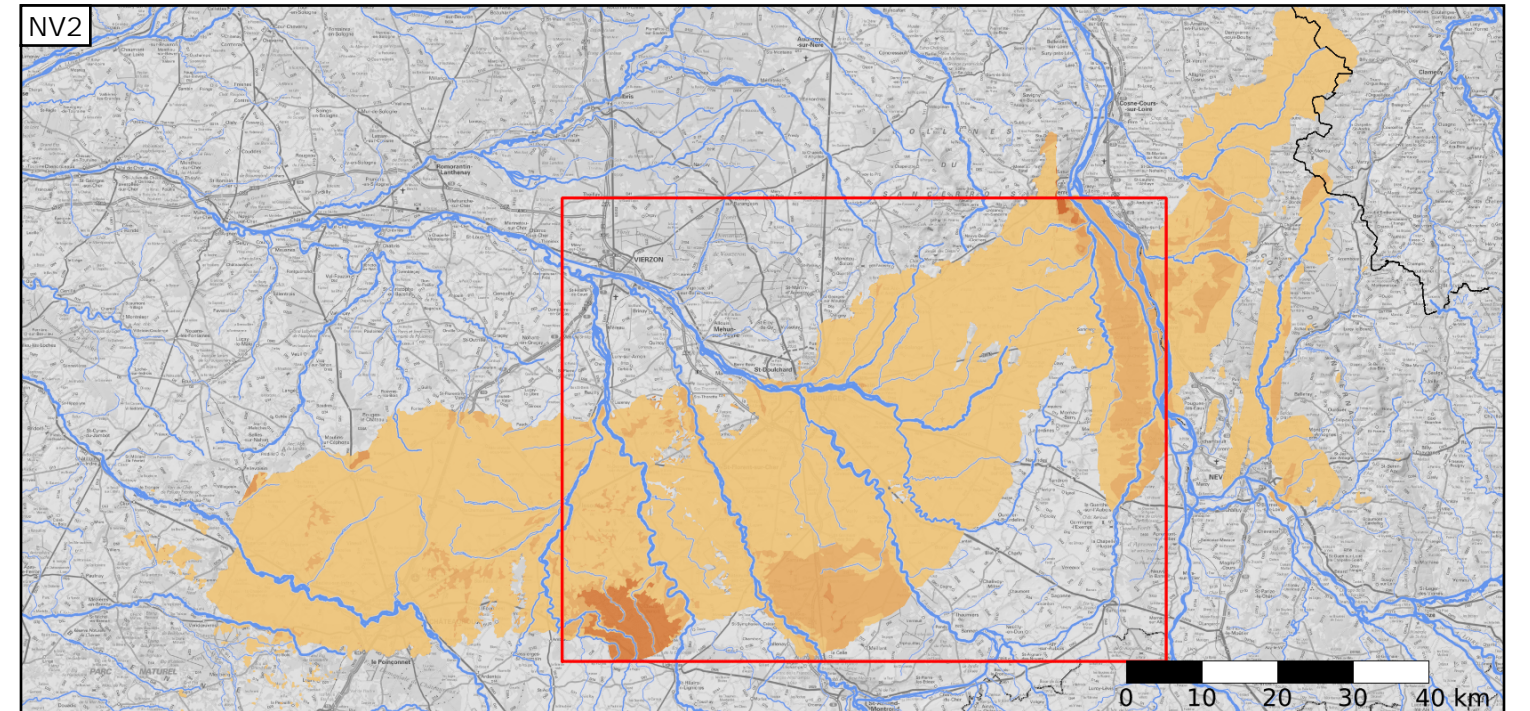
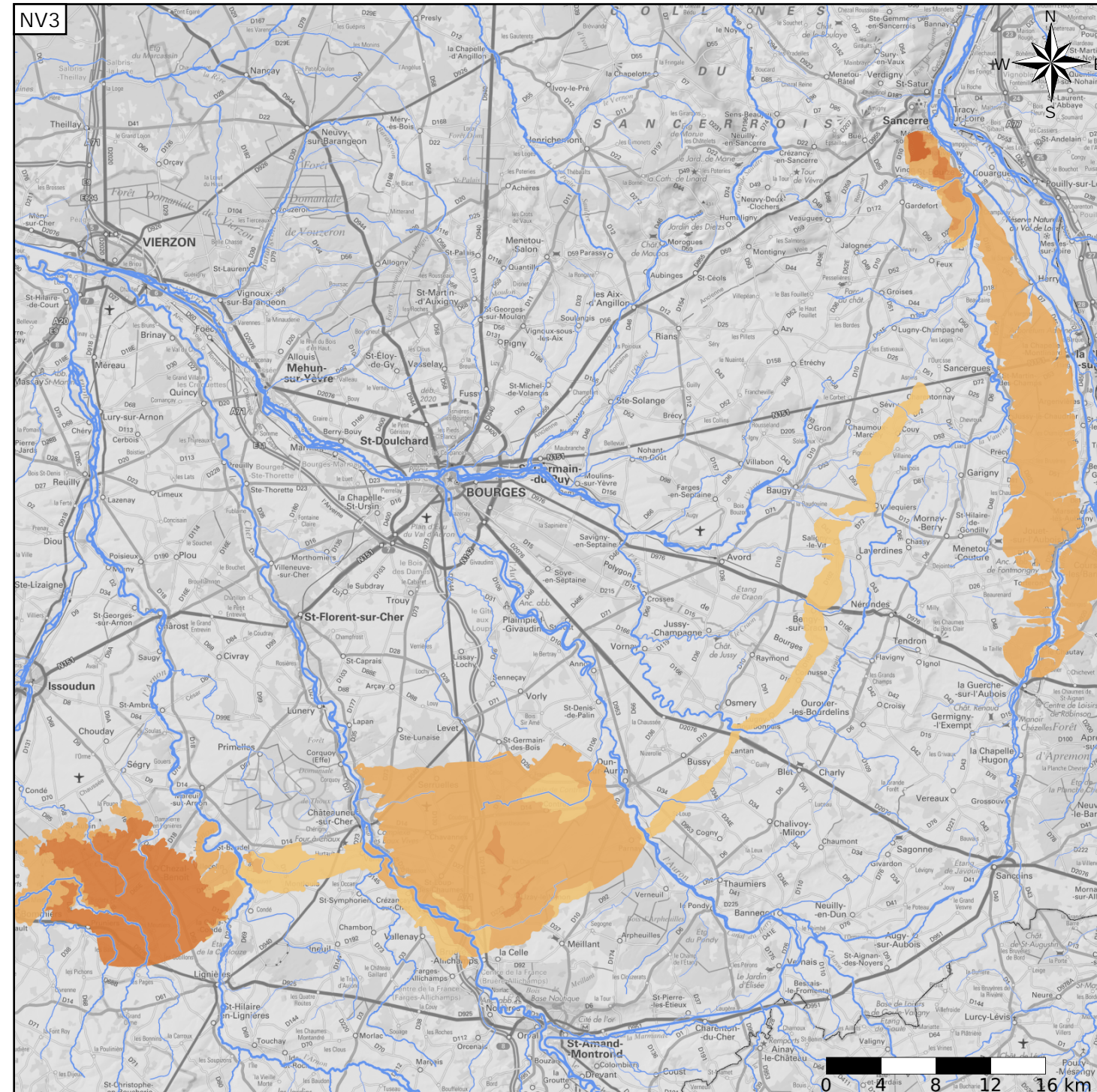
- Nature : 6 Unité semi-perméable
- Etat : 3 Entité hydrogéologique à parties libres et captives
- Thème : 2 Sédimentaire
- Type de milieu : 2 Fissuré
- Origine de la construction : 1 Carte géologique ou hydrogéologique

Evolution entre la BDLISA V2 et la V3 :

Type de modification : Aucune modification

Est incluse dans l'Entité Hydrogéologique 135AC

Calcaires affleurants de l'Oxfordien supérieur au Kimméridgien du sud du bassin Loire-Bretagne (Indre et Cher)



Est incluse dans l'Entité Hydrogéologique 135  
Grand système aquifère du Kimmeridgien à l'Oxfordien sup. du Bassin Parisien

