

Code de l'Entité Hydrogéologique locale 127AE01



Nom de l'Entité Hydrogéologique Sables, grès et argiles d'origine continentale du Néocomien (Crétacé inférieur), en "poches" dans les terrains sous-jacents, dans le bassin Artois-Picardie



Caractéristiques de l'entité

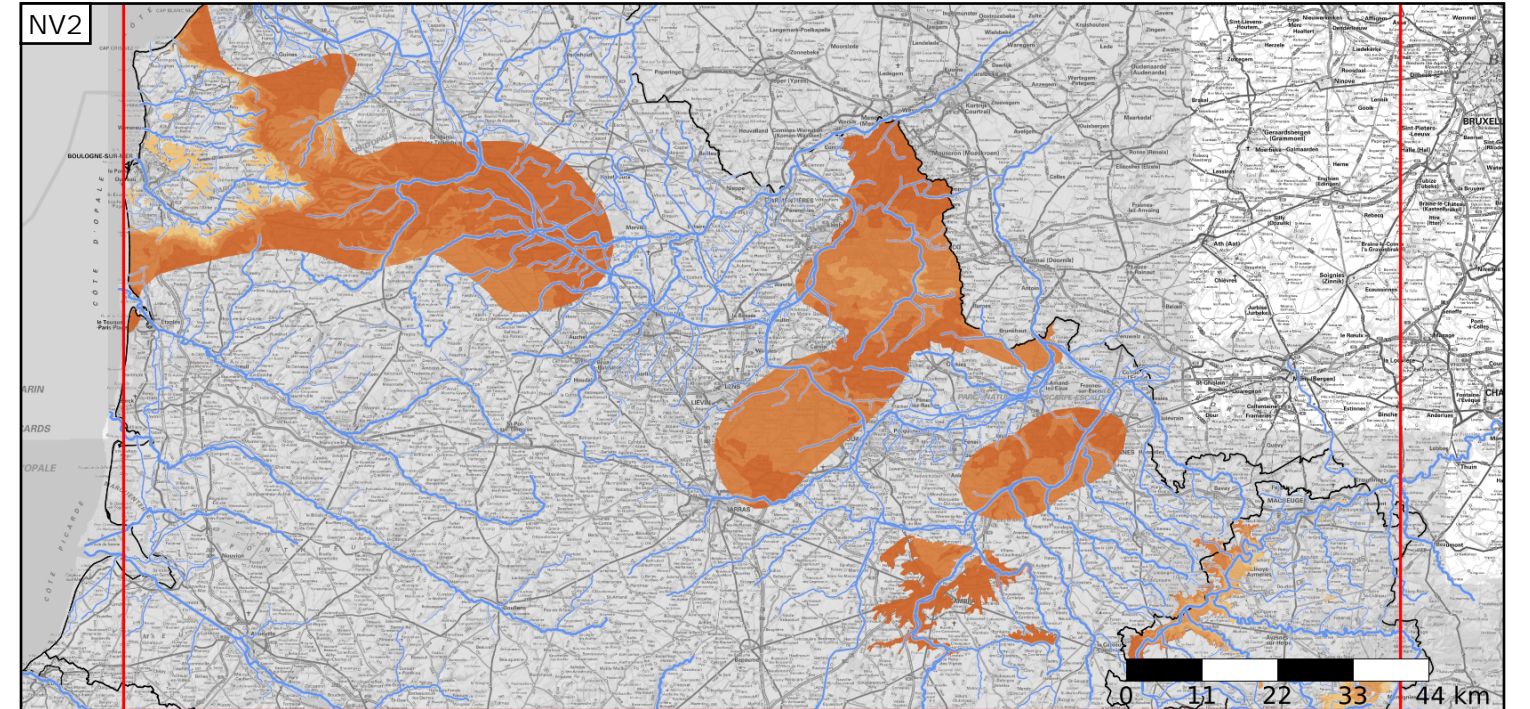
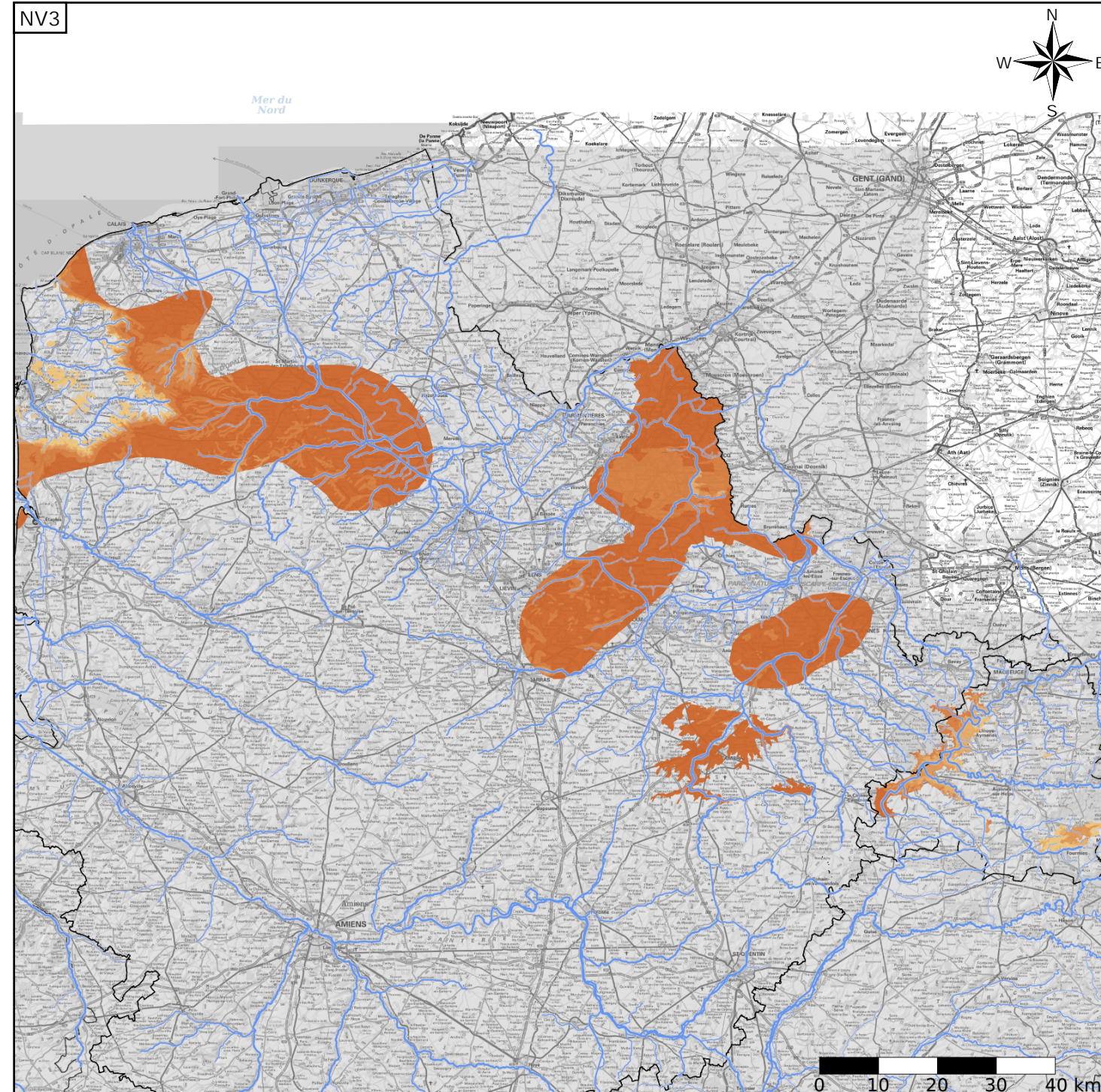
- Nature : 5 Unité aquifère
- Etat : 2 Entité hydrogéologique à nappe libre
- Thème : 2 Sédimentaire
- Type de milieu : 1 Poreux
- Origine de la construction : 1 Carte géologique ou hydrogéologique

Evolution entre la BDLISA V2 et la V3 :

Type de modification : Aucune modification

Est incluse dans l'Entité Hydrogéologique 127AE

Sables et grès du Crétacé inférieur (Néocomien) au nord du bassin Artois-Picardie



Est incluse dans l'Entité Hydrogéologique 127  
Grand système multicouche du Crétacé inf. du Bassin Parisien

