

Code de l'Entité Hydrogéologique locale 123CB01



Nom de l'Entité Hydrogéologique Marnes et craie marneuse, sableuse et glauconieuse du Cénomaniens du bassin versant de la Somme (bassin Artois-Picardie)



Caractéristiques de l'entité

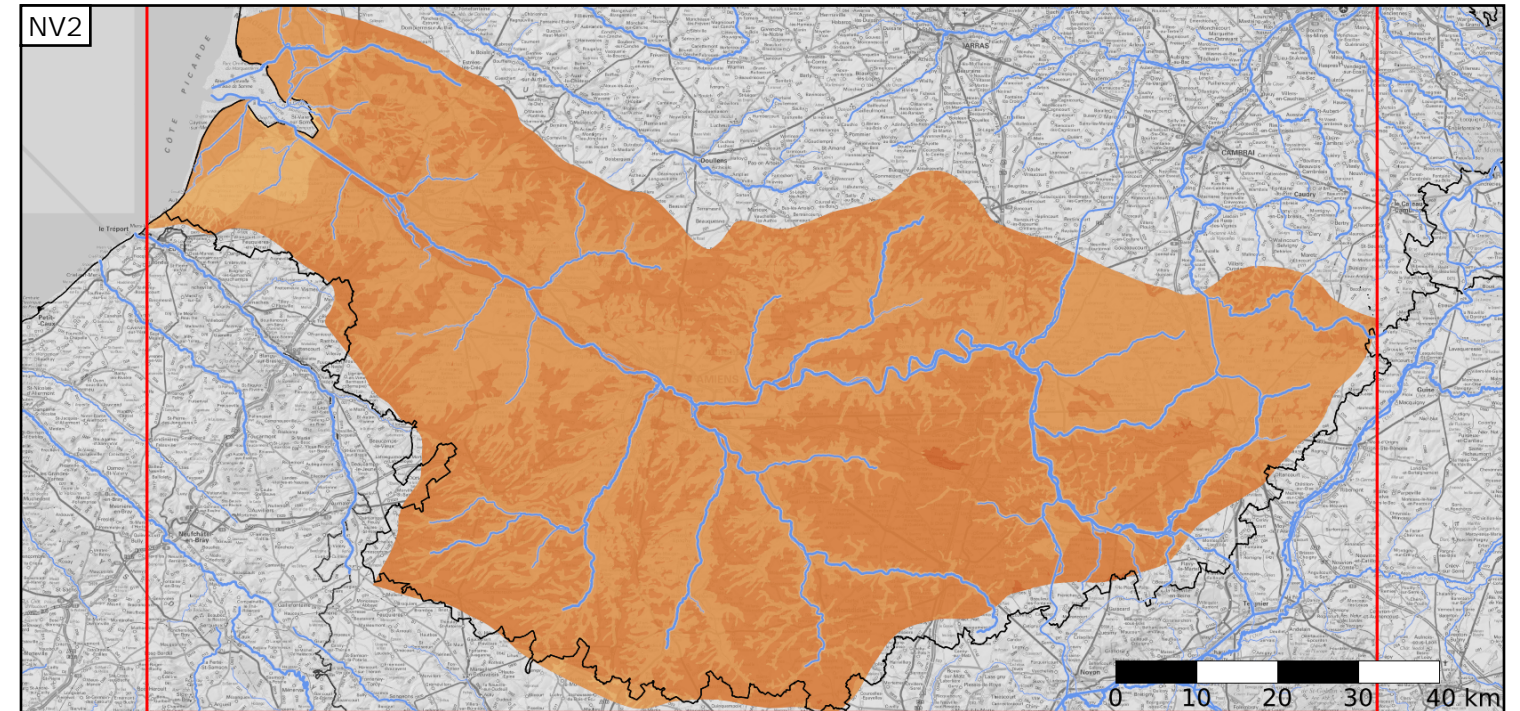
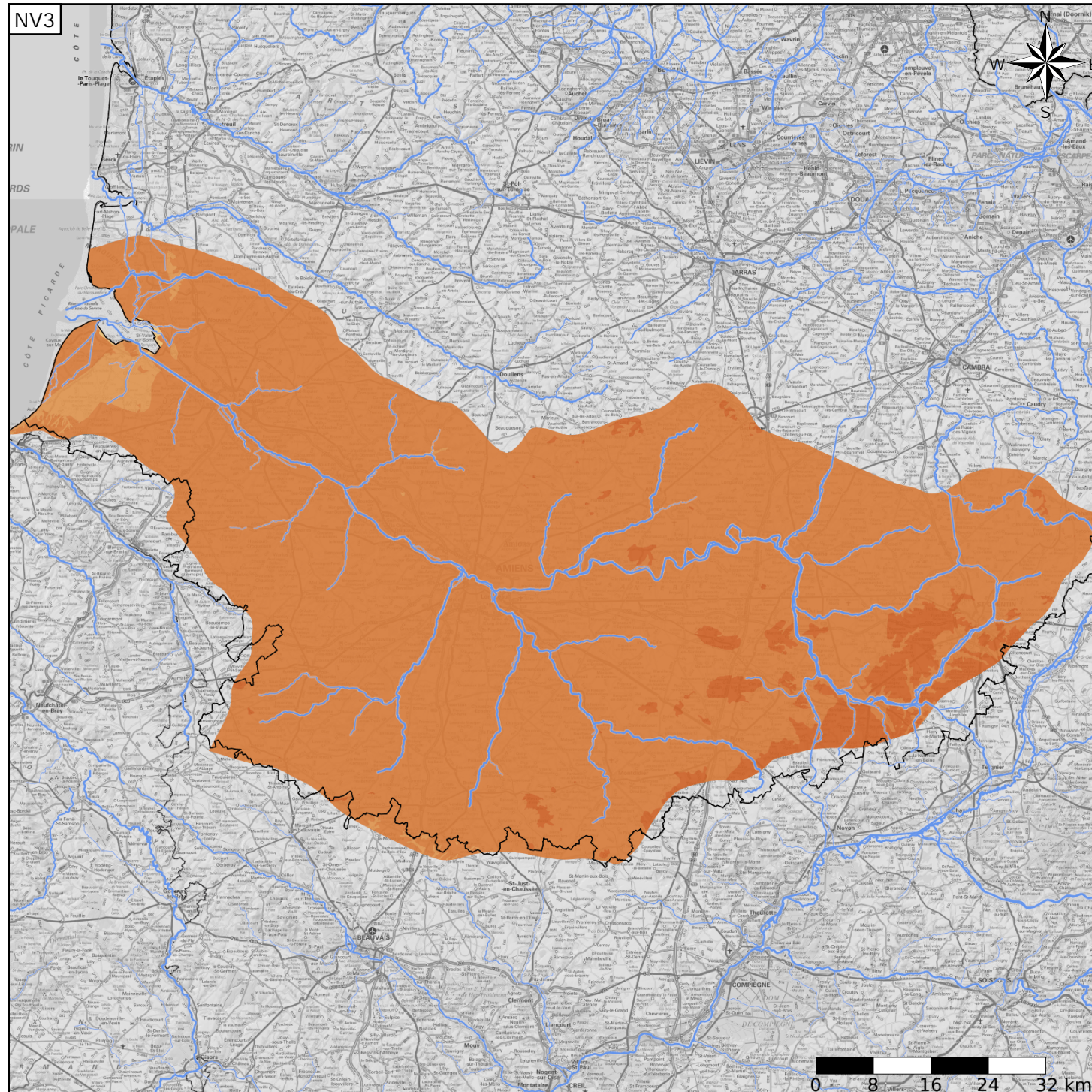
- Nature : 5 Unité aquifère
- Etat : 3 Entité hydrogéologique à parties libres et captives
- Thème : 2 Sédimentaire
- Type de milieu : 4 Matricielle / fissures
- Origine de la construction : 1 Carte géologique ou hydrogéologique

Evolution entre la BDLISA V2 et la V3 :

Type de modification : Aucune modification

Est incluse dans l'Entité Hydrogéologique 123CB

Marnes et craie marneuse, sableuse et glauconieuse du Cénomaniens du bassin versant de la Somme (bassin Artois-Picardie)



Est incluse dans l'Entité Hydrogéologique 123

Grand système multicouche du Cénomaniens à l'Albien supérieur du Bassin Parisien

