

Code de l'Entité Hydrogéologique locale 123BA01



Nom de l'Entité Hydrogéologique Marnes et craie marneuse, sableuse et glauconieuse du Cénomanién, bassin de la Maine (bassin Loire-Bretagne)

Caractéristiques de l'entité

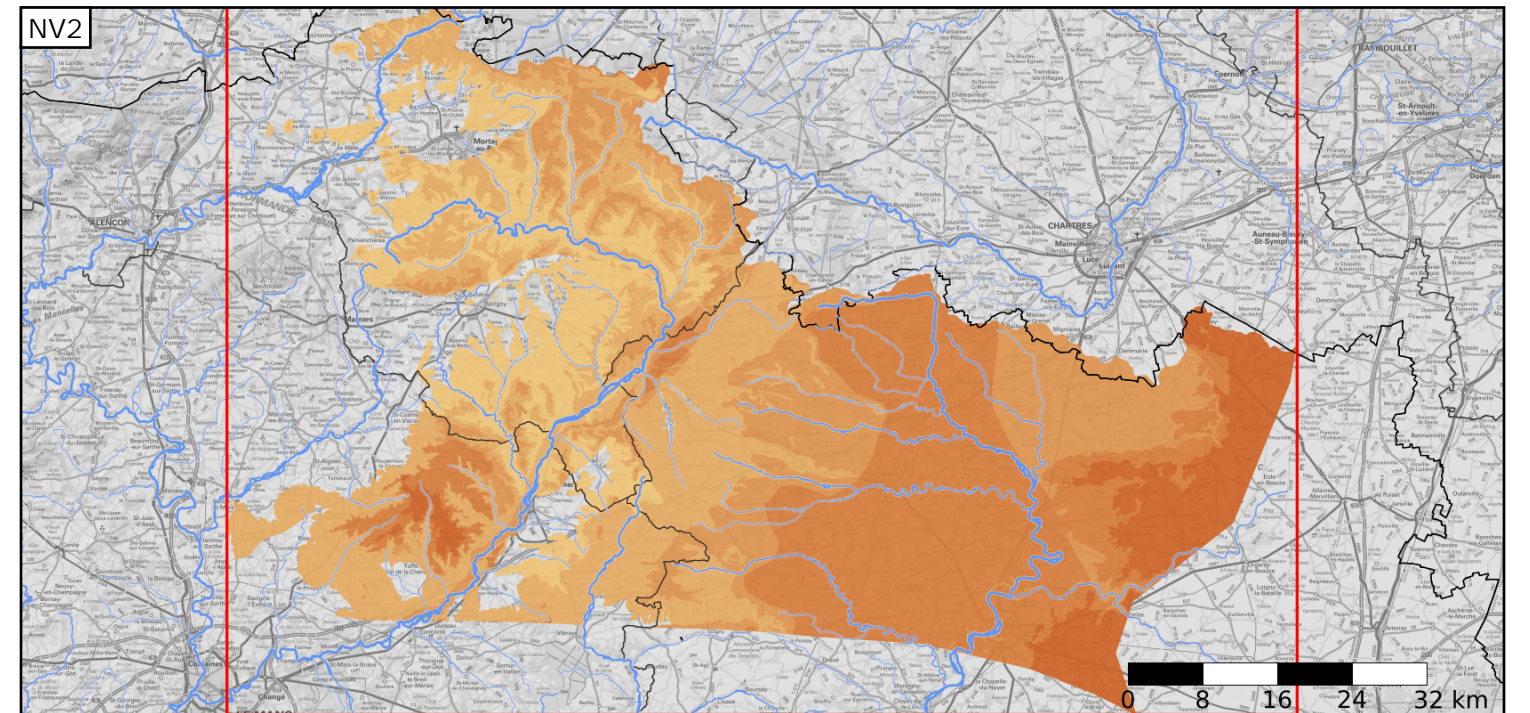
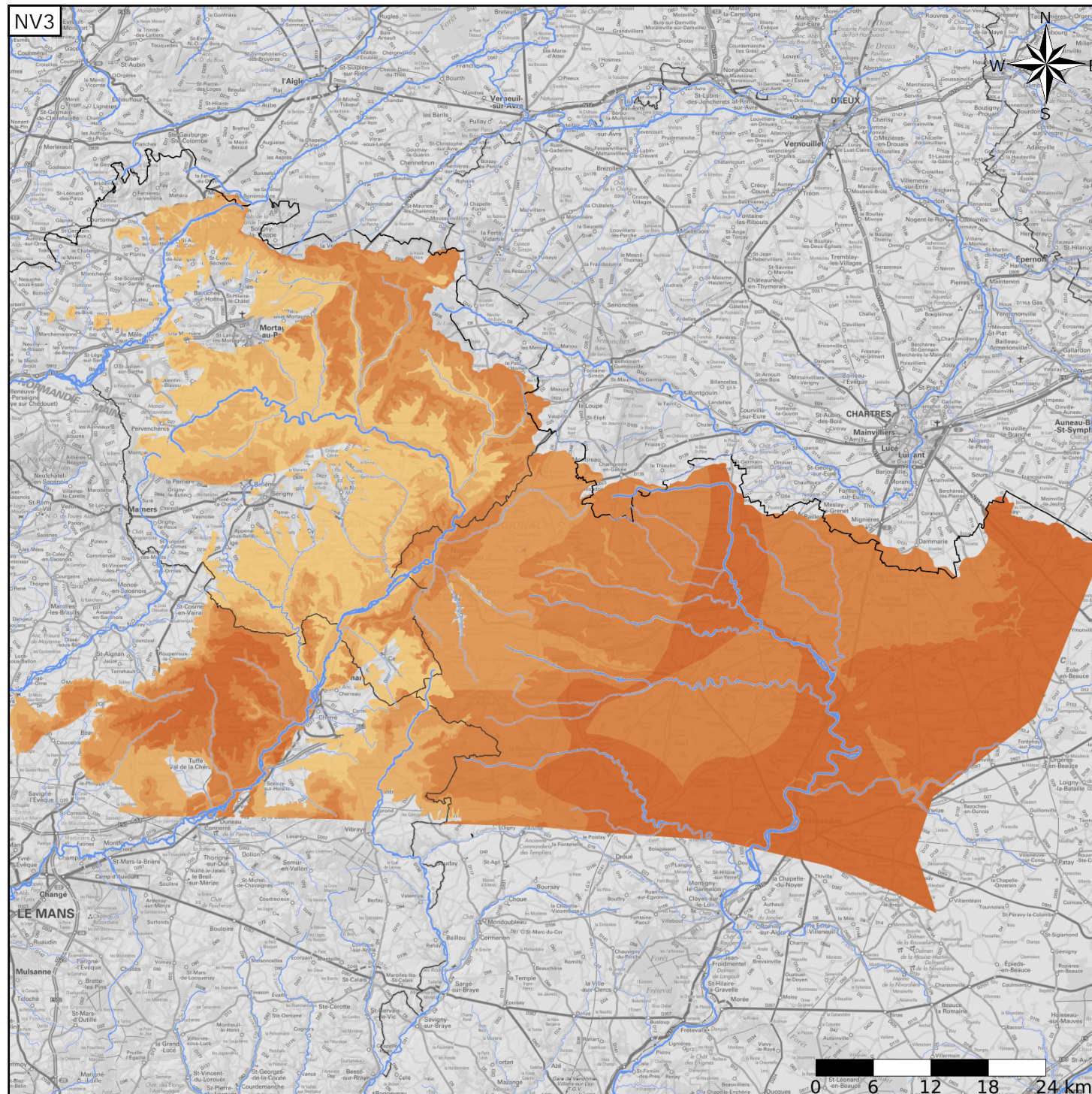
Nature : 6 Unité semi-perméable  
 Etat : ... Sans objet  
 Thème : 2 Sédimentaire  
 Type de milieu : 1 Poreux  
 Origine de la construction : 1 Carte géologique ou hydrogéologique

Evolution entre la BDLISA V2 et la V3 :

Type de modification : Mise(s) à jour mineure(s) des informations attributaires de l'entité

Est incluse dans l'Entité Hydrogéologique 123BA

Marnes et craie marneuse, sableuse et glauconieuse du Cénomanién, bassin de la Maine (bassin Loire-Bretagne)



Est incluse dans l'Entité Hydrogéologique 123

Grand système multicouche du Cénomanién à l'Albien supérieur du Bassin Parisien

