

Code de l'Entité Hydrogéologique locale 123AE01



Nom de l'Entité Hydrogéologique Sables du Perche du Cénomanien supérieur, bassin du Cher, de l'Indre et de la Loire de l'Authion à la Maine (bassin Loire-Bretagne)



Caractéristiques de l'entité

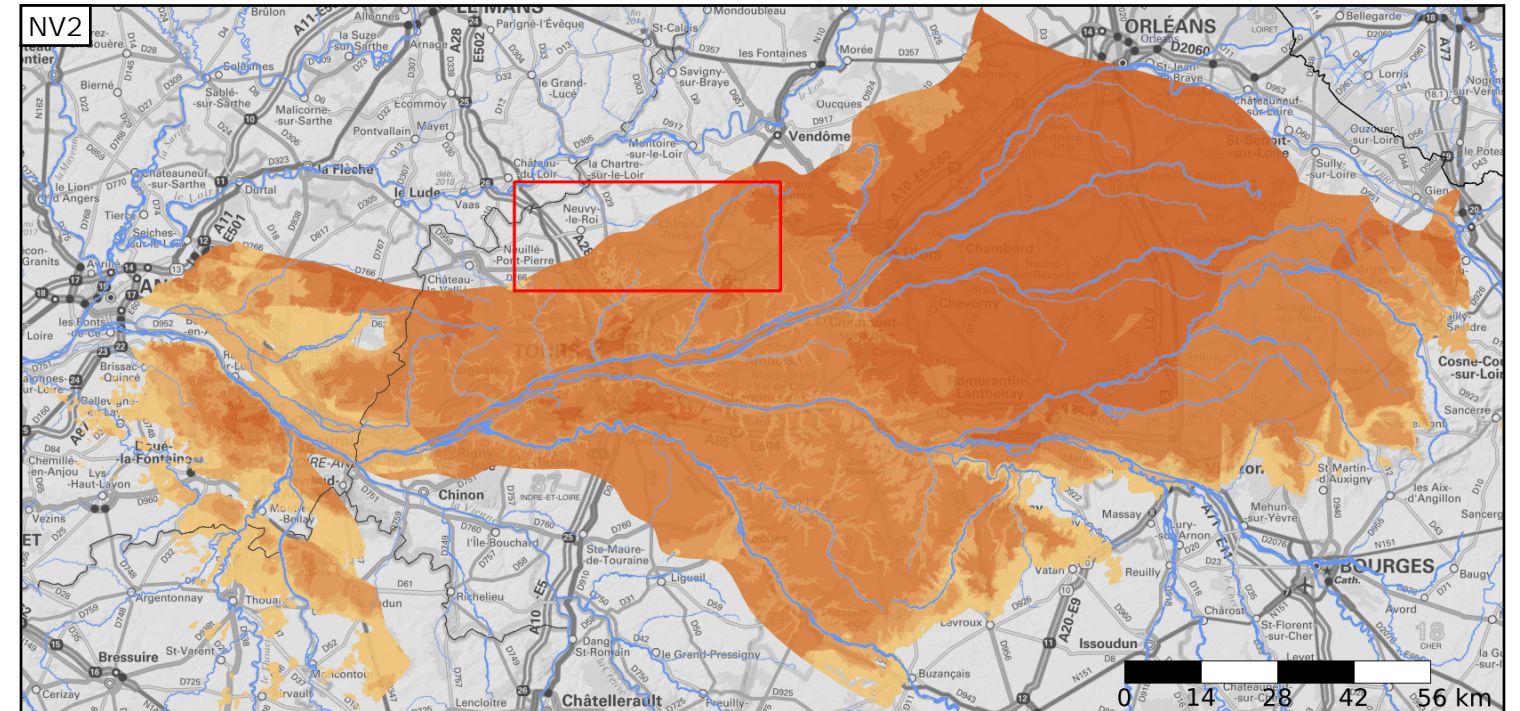
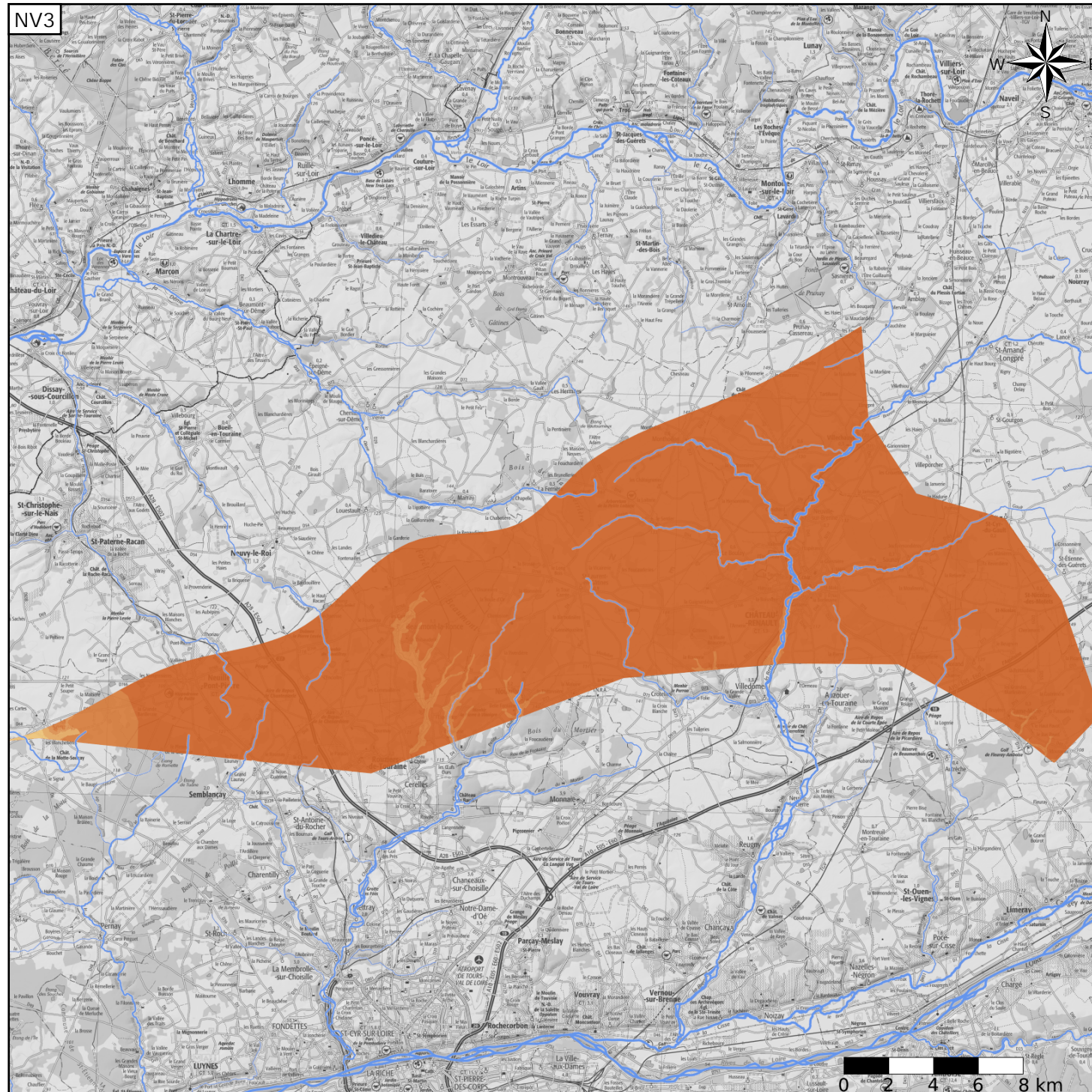
- Nature : 5 Unité aquifère
- Etat : 1 Entité hydrogéologique à nappe captive
- Thème : 2 Sédimentaire
- Type de milieu : 1 Poreux
- Origine de la construction : 1 Carte géologique ou hydrogéologique

Evolution entre la BDLISA V2 et la V3 :

Type de modification : Aucune modification

Est incluse dans l'Entité Hydrogéologique 123AE

Sables du Cénomanien dans les bassins de l'Indre et du Cher (bassin Loire-Bretagne)



Est incluse dans l'Entité Hydrogéologique 123

Grand système multicouche du Cénomanien à l'Albien supérieur du Bassin Parisien

Représentation de l'entité

- Ordre 1
- Ordre 2
- Ordre 3
- Ordre 4-5
- Ordre 6-10
- Ordre 11-20
- Ordre 21+

