

Code de l'Entité Hydrogéologique locale 123AC01

Nom de l'Entité Hydrogéologique Sables du Perche du Cénomanien supérieur du Bassin Parisien, bassin du Loir et de l'Eure

## Caractéristiques de l'entité

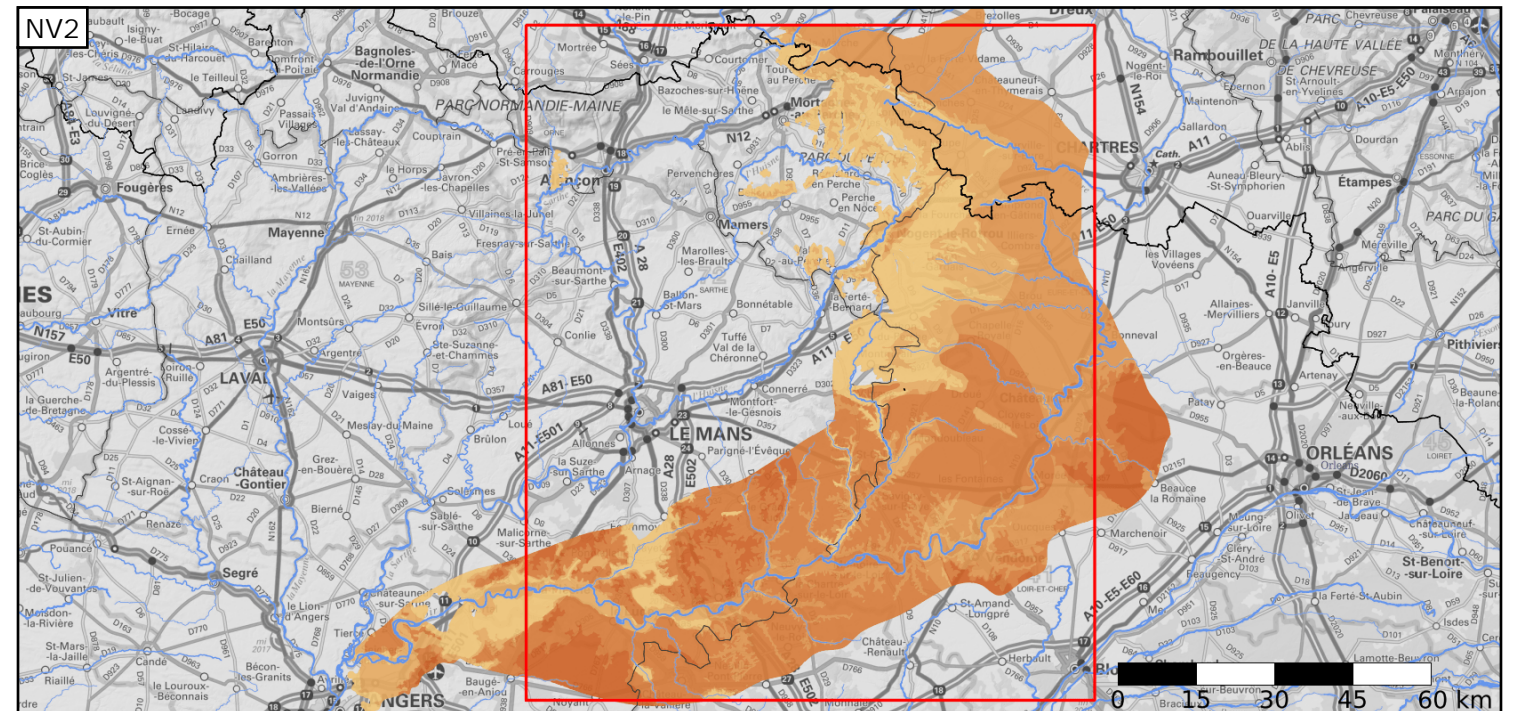
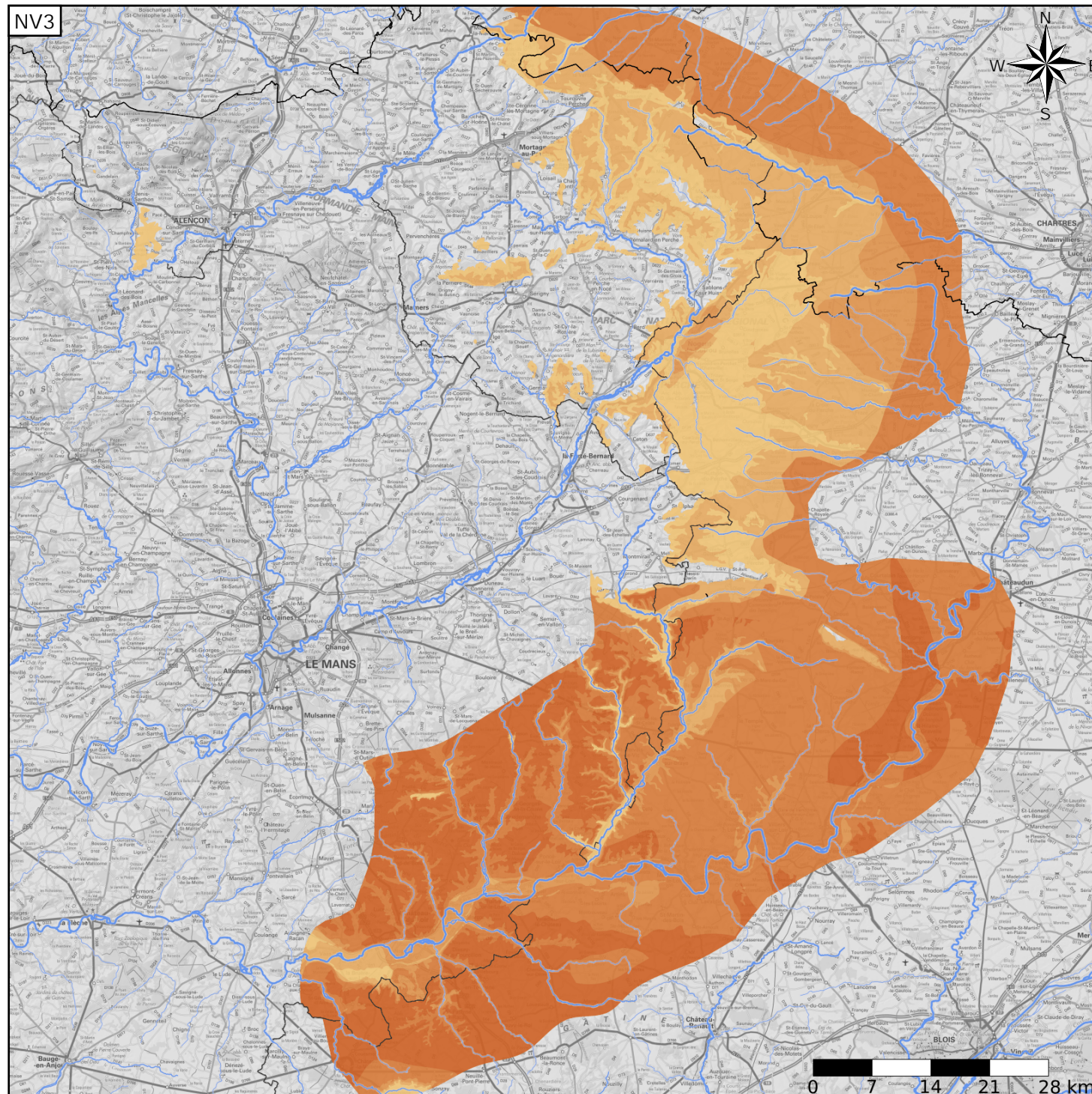
Nature : 5 Unité aquifère  
 Etat : 3 Entité hydrogéologique à parties libres et captives  
 Thème : 2 Sédimentaire  
 Type de milieu : 1 Poreux  
 Origine de la construction : 1 Carte géologique ou hydrogéologique

Evolution entre la BDLISA V2 et la V3 :

Type de modification : Aucune modification

Est incluse dans l'Entité Hydrogéologique 123AC

Sables du Cénomanien du Bassin Parisien, bassin du Loir et de l'Eure



Est incluse dans l'Entité Hydrogéologique 123

Grand système multicouche du Cénomanien à l'Albien supérieur du Bassin Parisien

## Représentation de l'entité

- Ordre 1
- Ordre 2
- Ordre 3
- Ordre 4-5
- Ordre 6-10
- Ordre 11-20
- Ordre 21+

