

Code de l'Entité Hydrogéologique locale 123AB03



Nom de l'Entité Hydrogéologique Marnes de Bouffry et de Nogent le Bernard du Cénomanien moyen à supérieur, bassin de la Sarthe de sa source au Loir (bassin Loire-Bretagne)



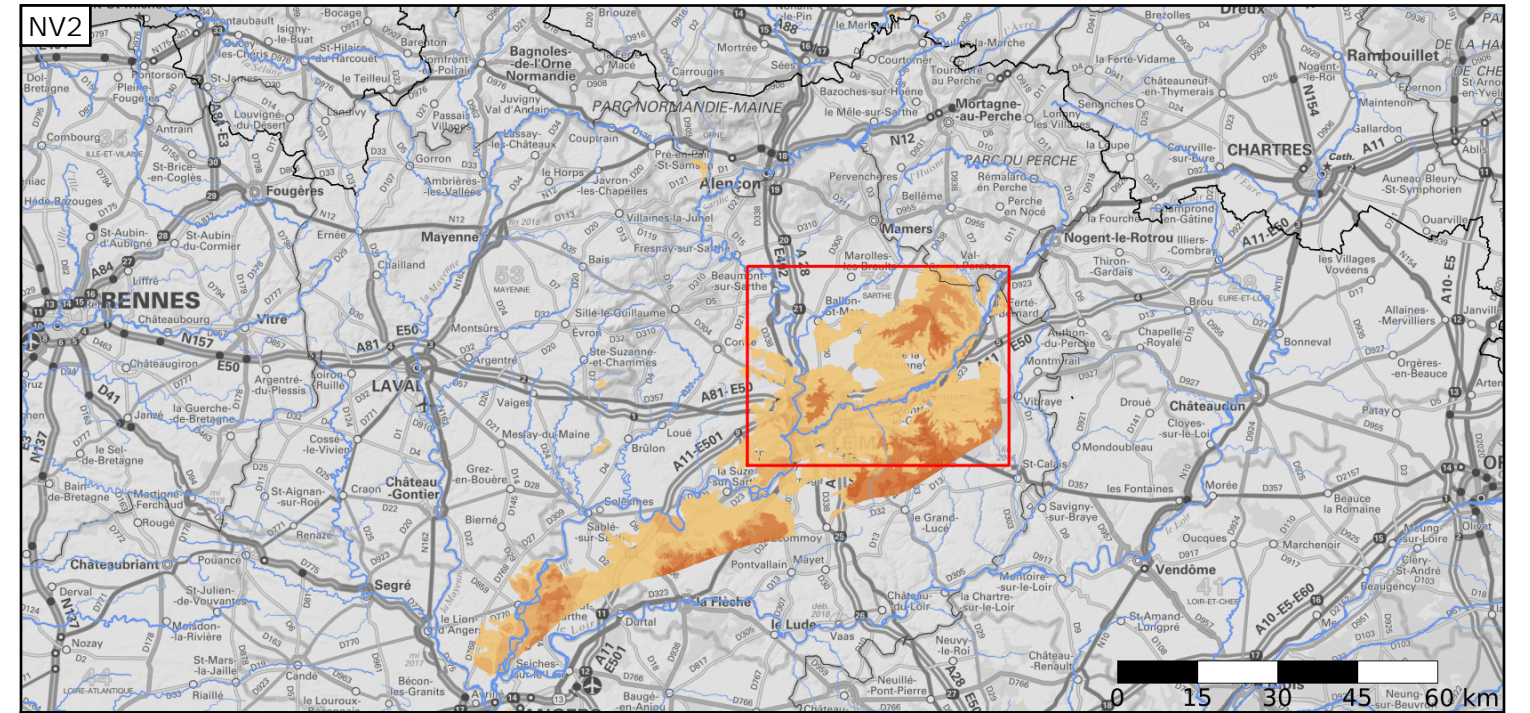
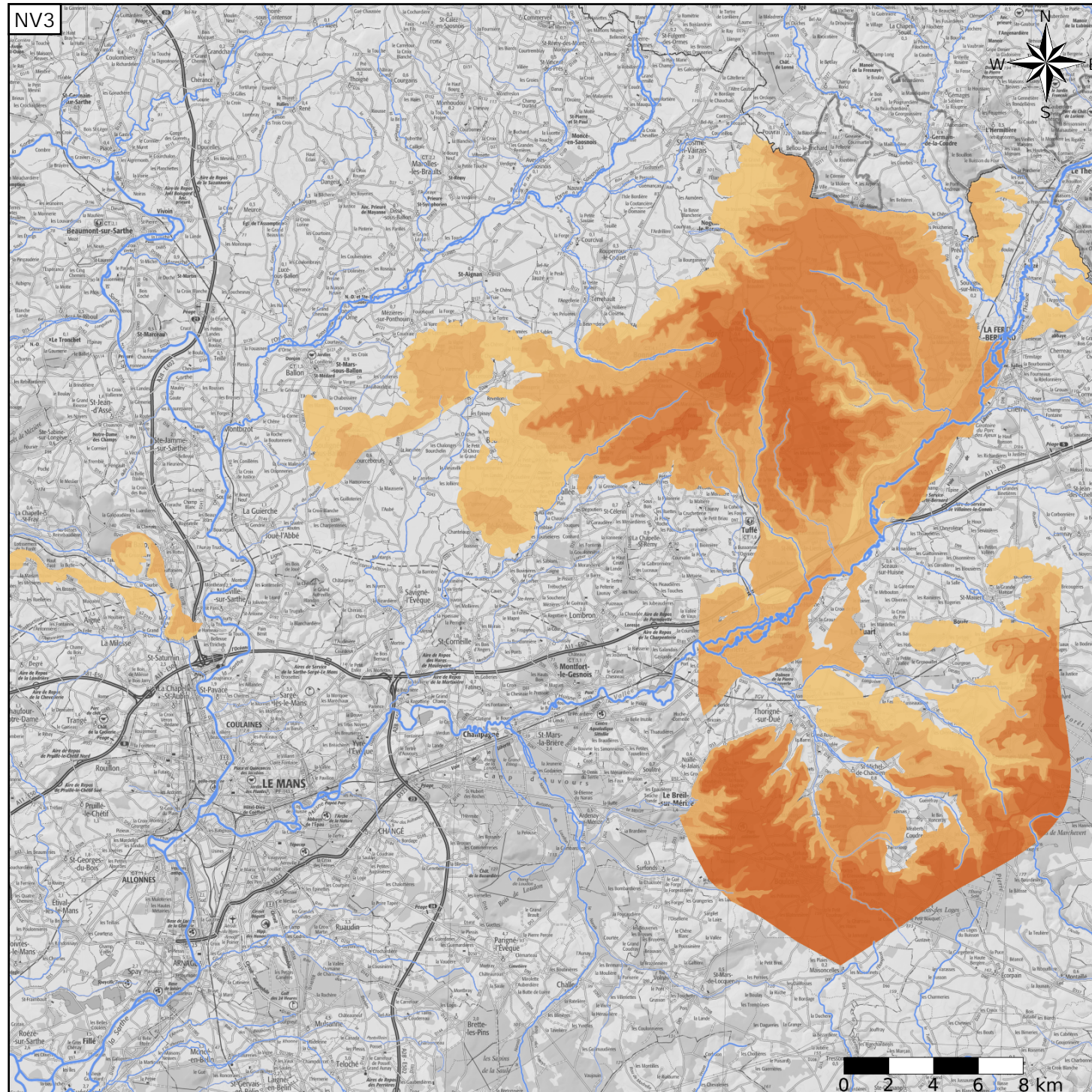
Caractéristiques de l'entité

- Nature : 7 Unité imperméable
- Etat : ... Sans objet
- Thème : 2 Sédimentaire
- Type de milieu : 2 Fissuré
- Origine de la construction : 1 Carte géologique ou hydrogéologique

Evolution entre la BDLISA V2 et la V3 :

Type de modification : Aucune modification

Est incluse dans l'Entité Hydrogéologique 123AB
Sables du Cénomanien dans le bassin de la Sarthe



Est incluse dans l'Entité Hydrogéologique 123
Grand système multicouche du Cénomanien à l'Albien supérieur du Bassin Parisien

