

Code de l'Entité Hydrogéologique locale 121BD30



Nom de l'Entité Hydrogéologique Craie marneuse du Turonien des bassins versants des cours d'eau de la Mer du Nord (bassin Artois-Picardie)



Caractéristiques de l'entité

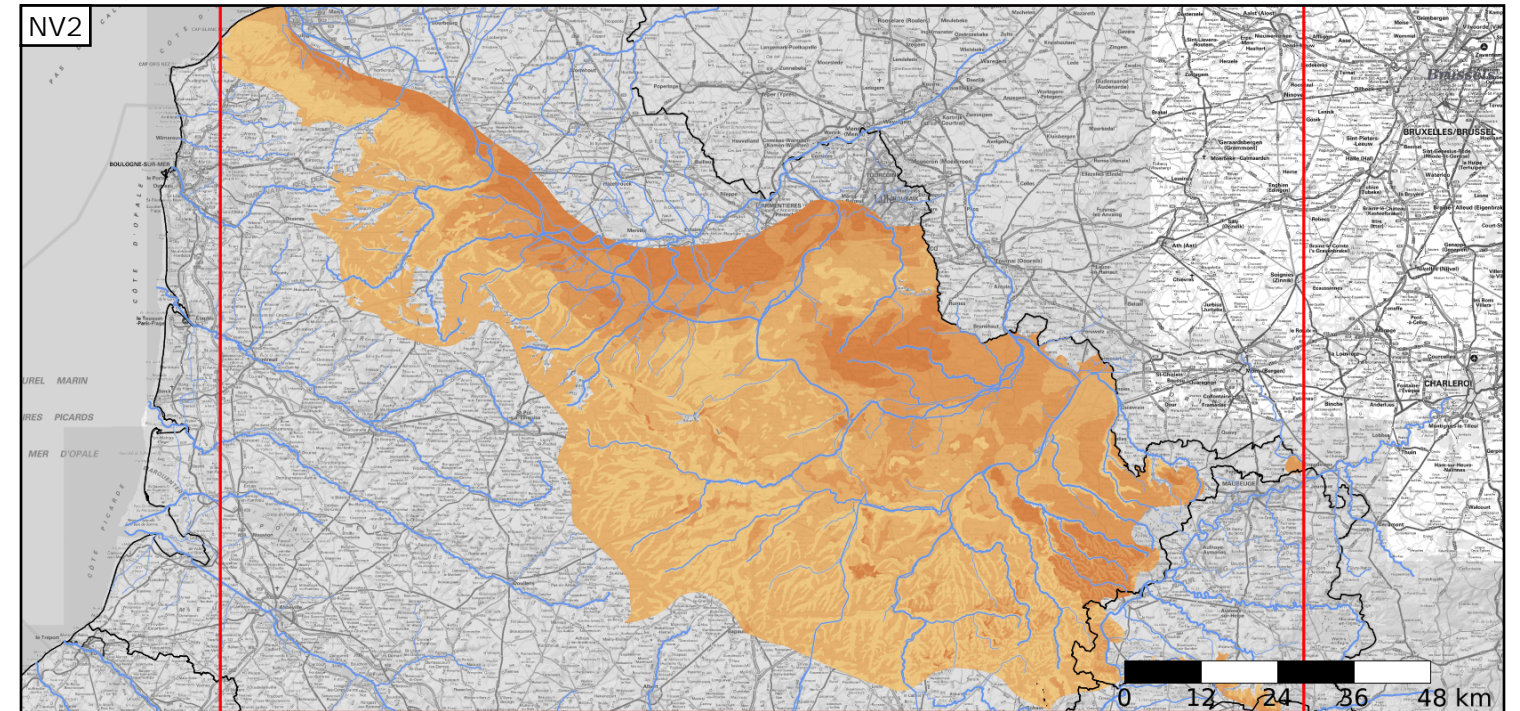
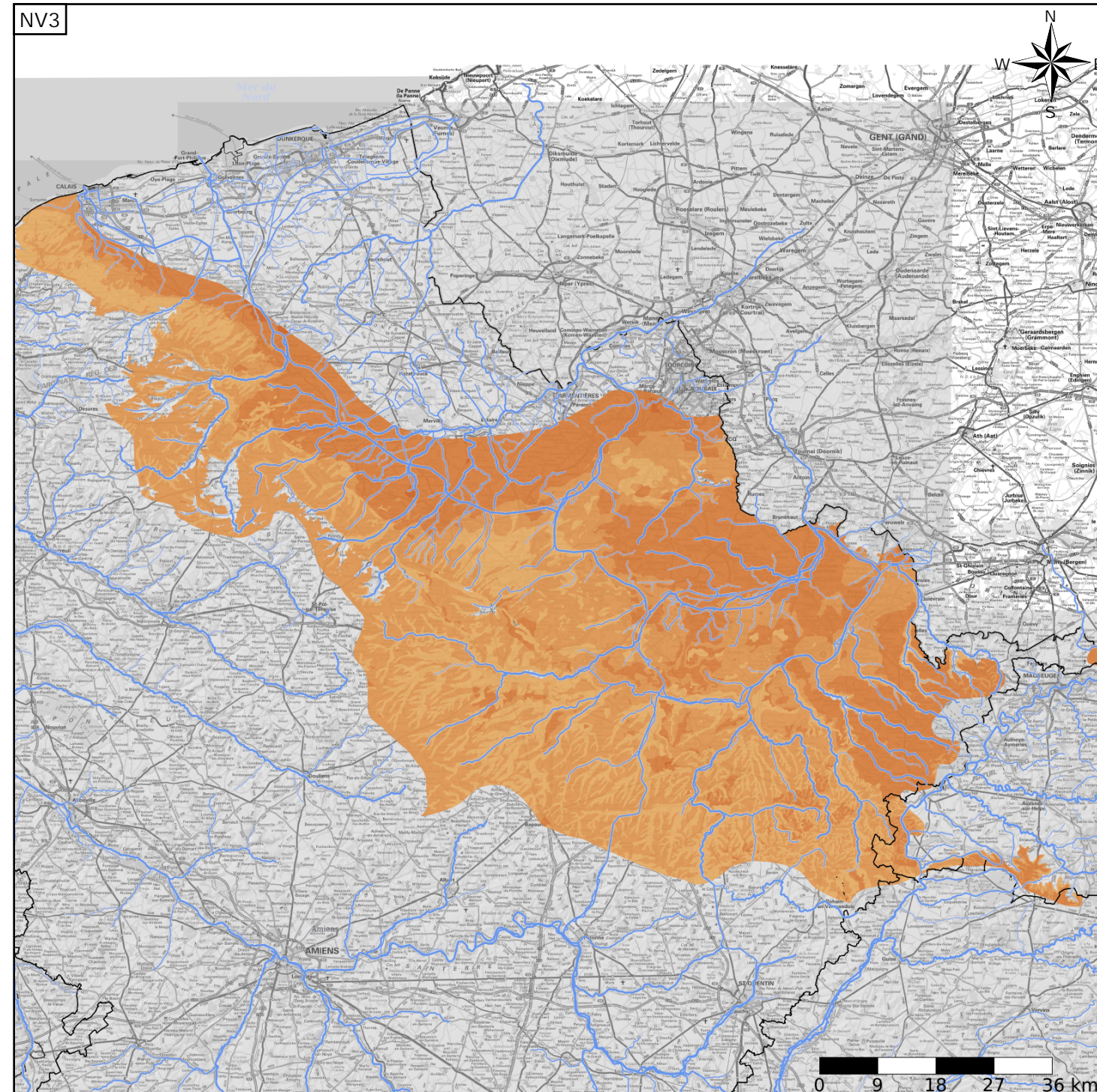
- Nature : 6 Unité semi-perméable
- Etat : 3 Entité hydrogéologique à parties libres et captives
- Thème : 2 Sédimentaire
- Type de milieu : 4 Matricielle / fissures
- Origine de la construction : 1 Carte géologique ou hydrogéologique

Evolution entre la BDLISA V2 et la V3 :

Type de modification : Mise(s) à jour de la géométrie de l'entité

Est incluse dans l'Entité Hydrogéologique 121BD

Craie du Sénonien au Turonien des bassins versants des cours d'eau de la Mer du Nord (bassin Artois-Picardie)



Est incluse dans l'Entité Hydrogéologique 121

Grand système multicouche du Campanien au Turonien (Séno-Turonien) du Bassin Parisien

Représentation de l'entité

- Ordre 1
- Ordre 2
- Ordre 3
- Ordre 4-5
- Ordre 6-10
- Ordre 11-20
- Ordre 21+

