

Code de l'Entité Hydrogéologique locale 121AW01



Nom de l'Entité Hydrogéologique Craie du Séno-Turonien du Bassin Parisien du Lieuvin-Ouche - bassin versant de la Risle (bassin Seine-Normandie)

## Caractéristiques de l'entité

Nature : 5 Unité aquifère  
 Etat : 2 Entité hydrogéologique à nappe libre  
 Thème : 2 Sédimentaire  
 Type de milieu : 9 Matrice/fracture/karst  
 Origine de la construction : 1 Carte géologique ou hydrogéologique

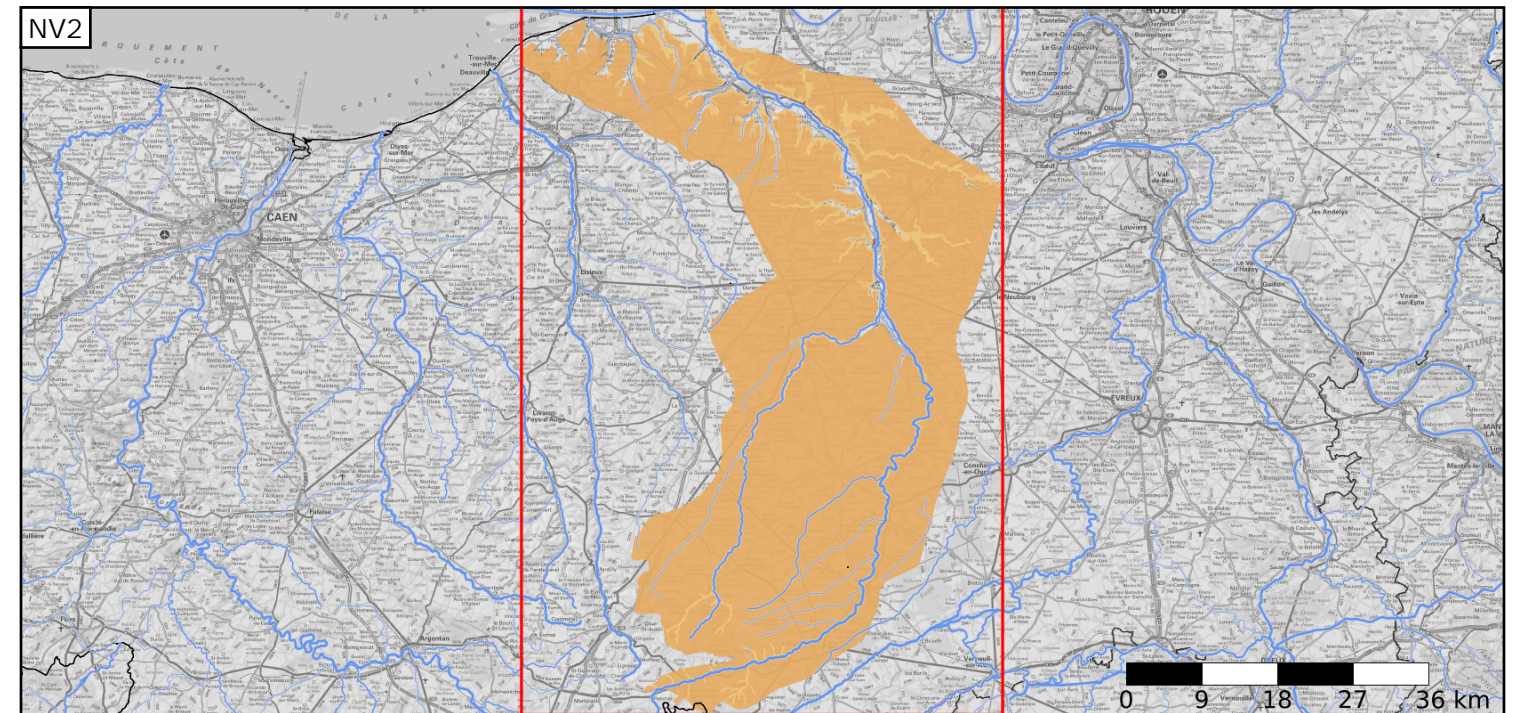
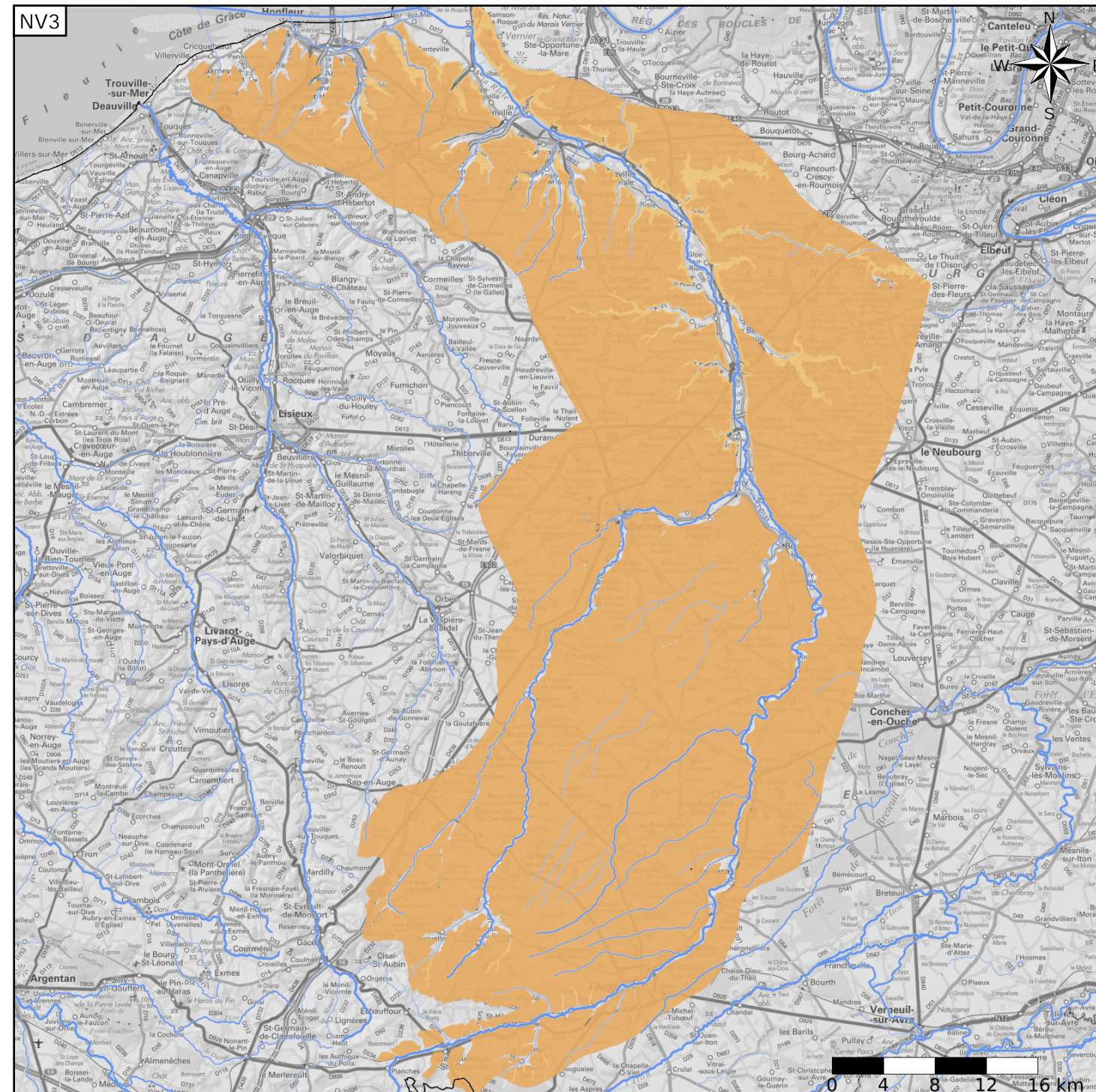
Evolution entre la BDLISA V2 et la V3 :

Type de modification : Mise(s) à jour de la géométrie de l'entité



Est incluse dans l'Entité Hydrogéologique 121AW

Craie du Sénonien au Turonien inférieur du Bassin Parisien du Lieuvin-Ouche - bassin versant de la Risle (bassin Seine-Normandie)



Est incluse dans l'Entité Hydrogéologique 121

Grand système multicouche du Campanien au Turonien (Séno-Turonien) du Bassin Parisien

## Représentation de l'entité

- Ordre 1
- Ordre 2
- Ordre 3
- Ordre 4-5
- Ordre 6-10
- Ordre 11-20
- Ordre 21+

