

Code de l'Entité Hydrogéologique locale 113AK05



Nom de l'Entité Hydrogéologique : Sables du Marinésien (sables de Mortefontaine, Calcaire de Ducy, Sables d'Ezanville) et de l'Auversien (Sables de BeauChamps, d'Auvers) du Bassin Parisien

Caractéristiques de l'entité

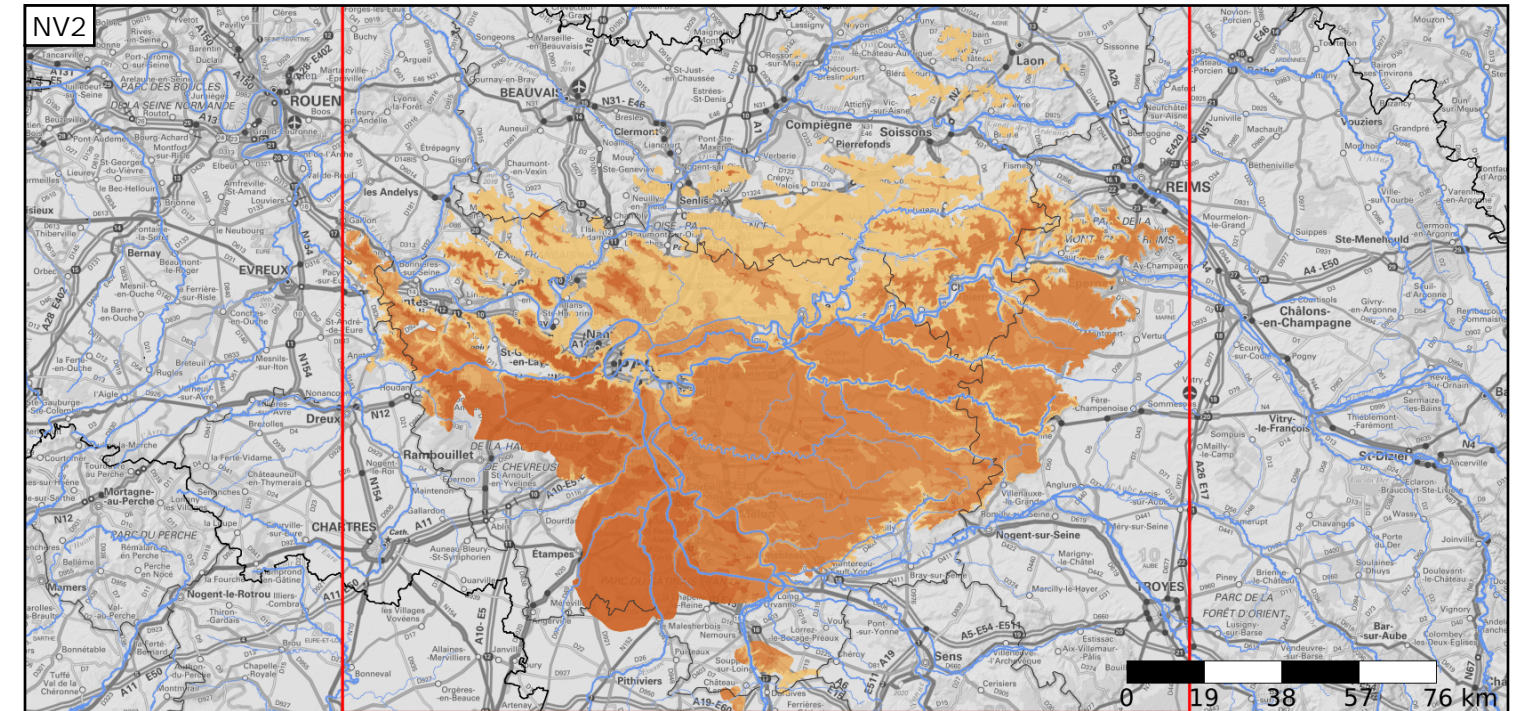
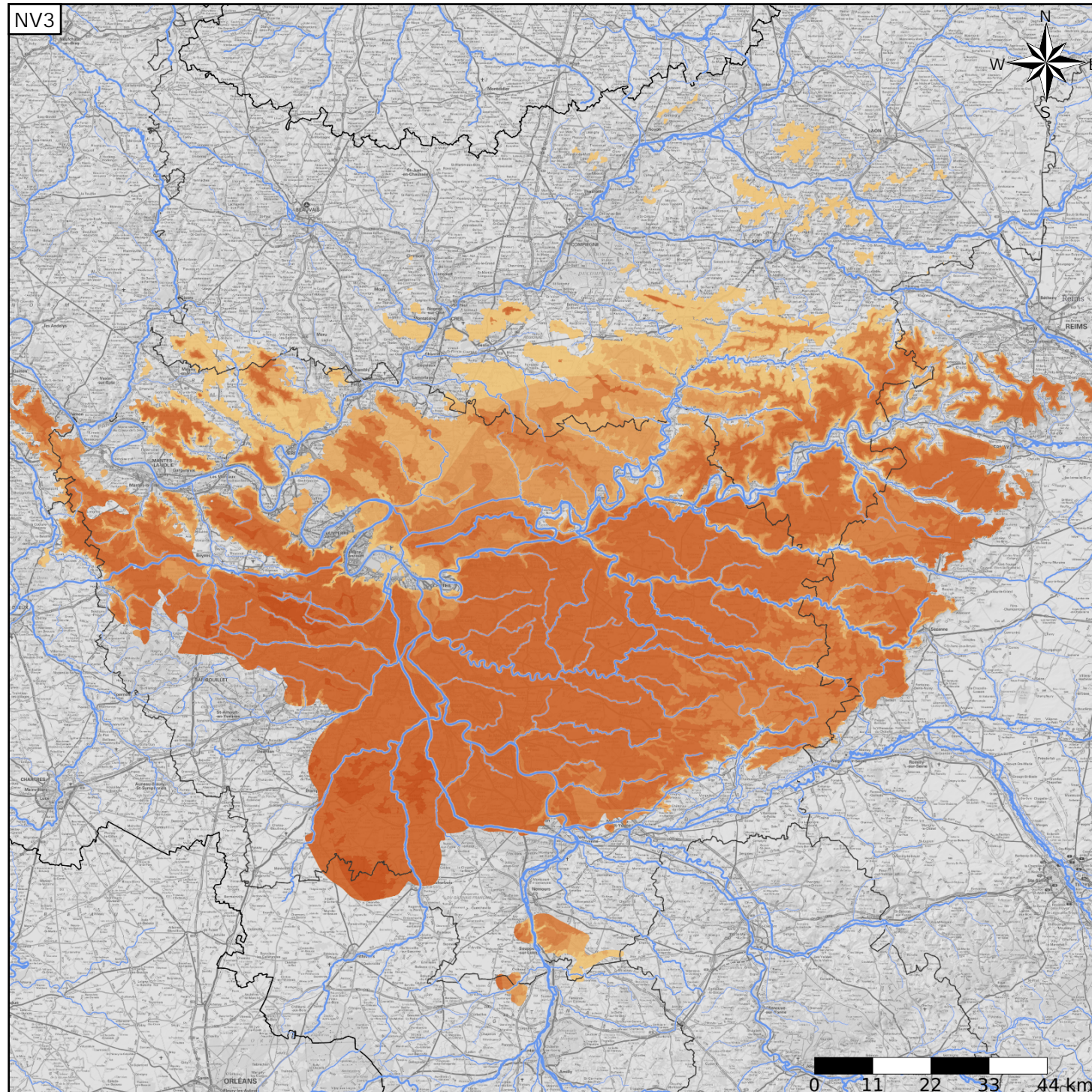
Nature : 6 Unité semi-perméable
 Etat : 3 Entité hydrogéologique à parties libres et captives
 Thème : 2 Sédimentaire
 Type de milieu : 1 Poreux
 Origine de la construction : 1 Carte géologique ou hydrogéologique

Evolution entre la BDLISA V2 et la V3 :

Type de modification : Mise(s) à jour de la géométrie de l'entité

Est incluse dans l'Entité Hydrogéologique 113AK

Sables, calcaires et grès du Bartonien (Eocène) du Bassin Parisien



Est incluse dans l'Entité Hydrogéologique 113

Grand système multicouche de l'Eocène du Bassin Parisien

Représentation de l'entité

