

Code de l'Entité Hydrogéologique locale 113AF03



Nom de l'Entité Hydrogéologique Argiles sableuses du Lutétien en Bretagne et Pays de la Loire (bassin Loire-Bretagne)



Caractéristiques de l'entité

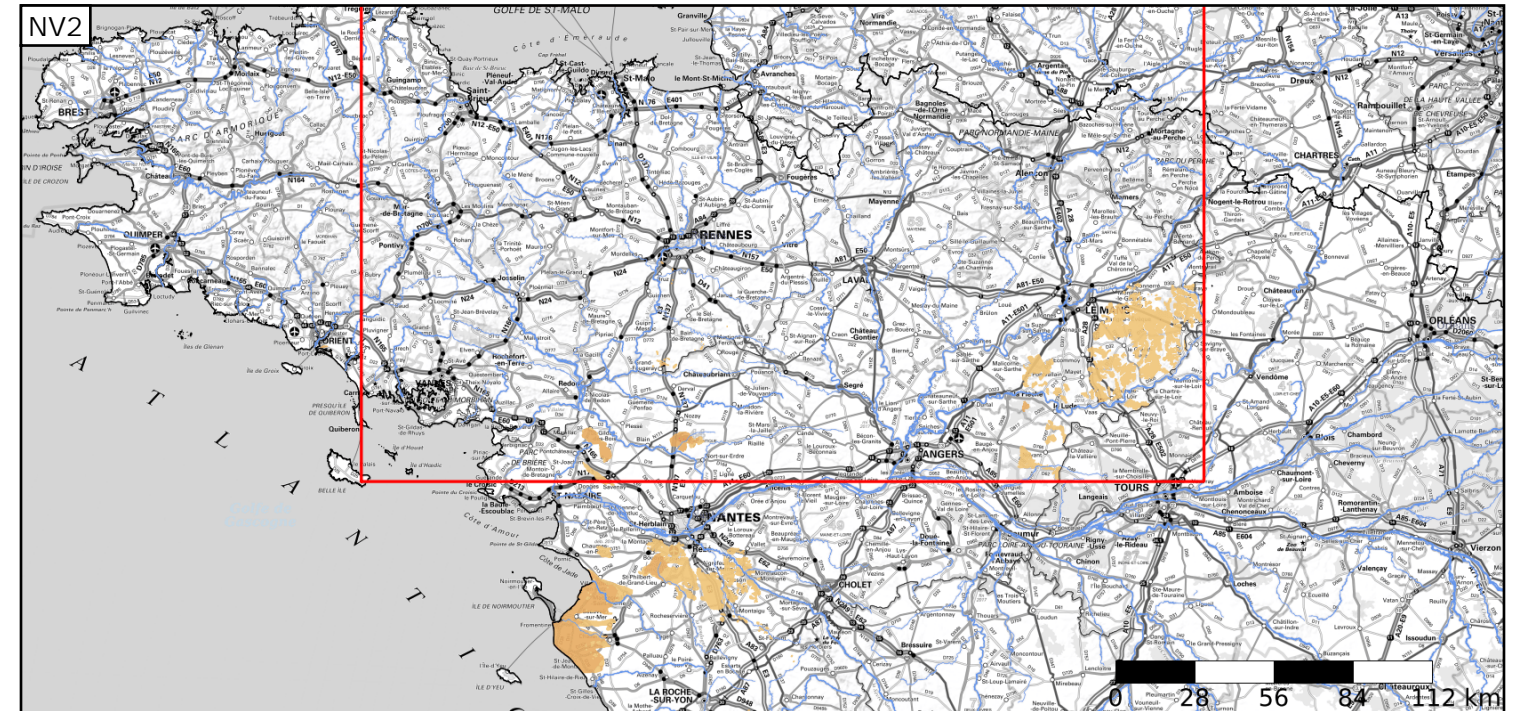
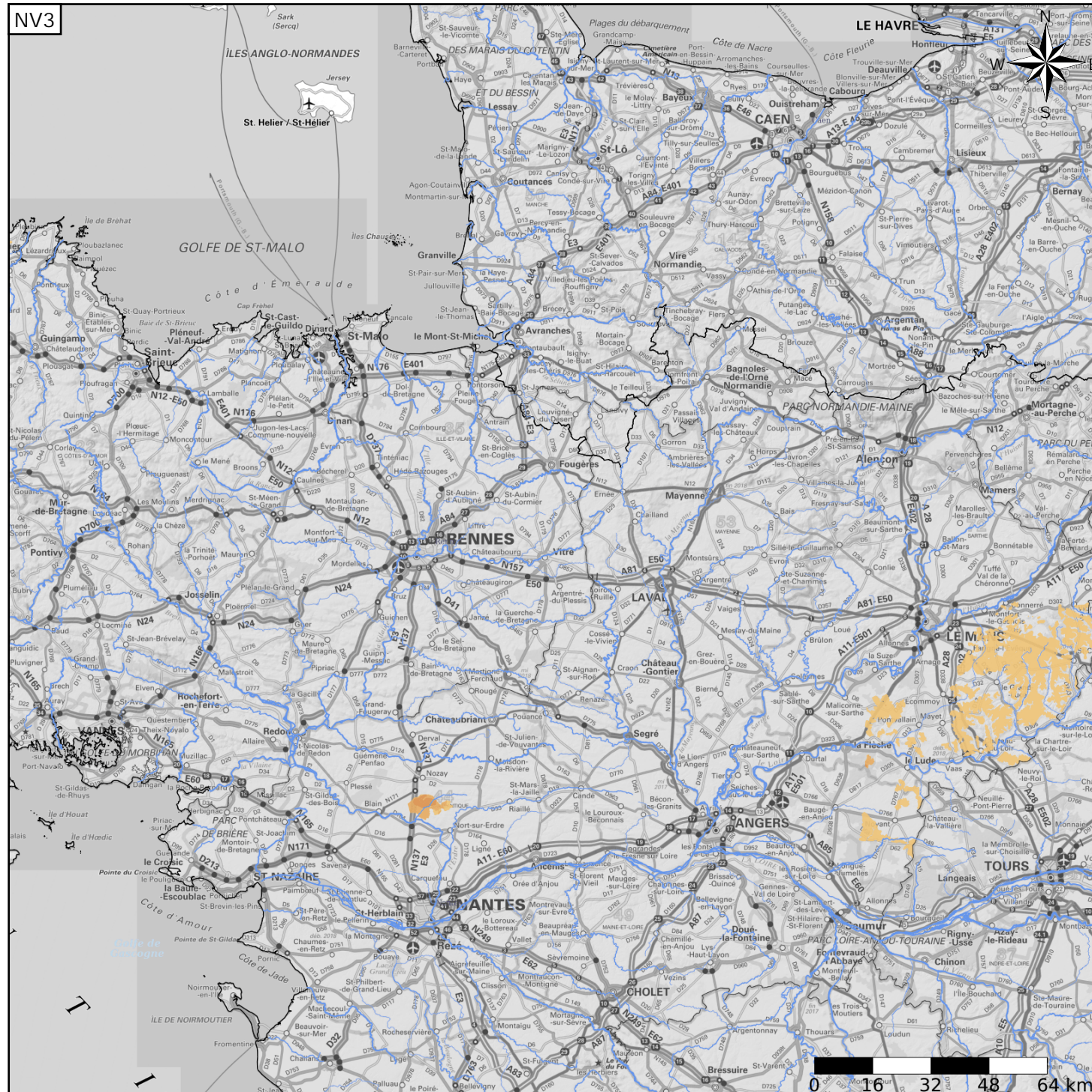
- Nature : 6 Unité semi-perméable
- Etat : ... Sans objet
- Thème : 2 Sédimentaire
- Type de milieu : 1 Poreux
- Origine de la construction : 1 Carte géologique ou hydrogéologique

Evolution entre la BDLISA V2 et la V3 :

Type de modification : Aucune modification

Est incluse dans l'Entité Hydrogéologique 113AF

Calcaires sableux, sables et argiles sableuses de l'Eocène inférieur dans le bassin Loire-Bretagne



Est incluse dans l'Entité Hydrogéologique 113
Grand système multicouche de l'Eocène du Bassin Parisien

Représentation de l'entité

- Ordre 1
- Ordre 2
- Ordre 3
- Ordre 4-5
- Ordre 6-10
- Ordre 11-20
- Ordre 21+

