

Code de l'Entité Hydrogéologique locale 107AC05



Nom de l'Entité Hydrogéologique Sables et grès de Fontainebleau de l'Oligo-Miocène du Bassin Parisien en rive droite de la Seine (bassin Seine-Normandie)



Caractéristiques de l'entité

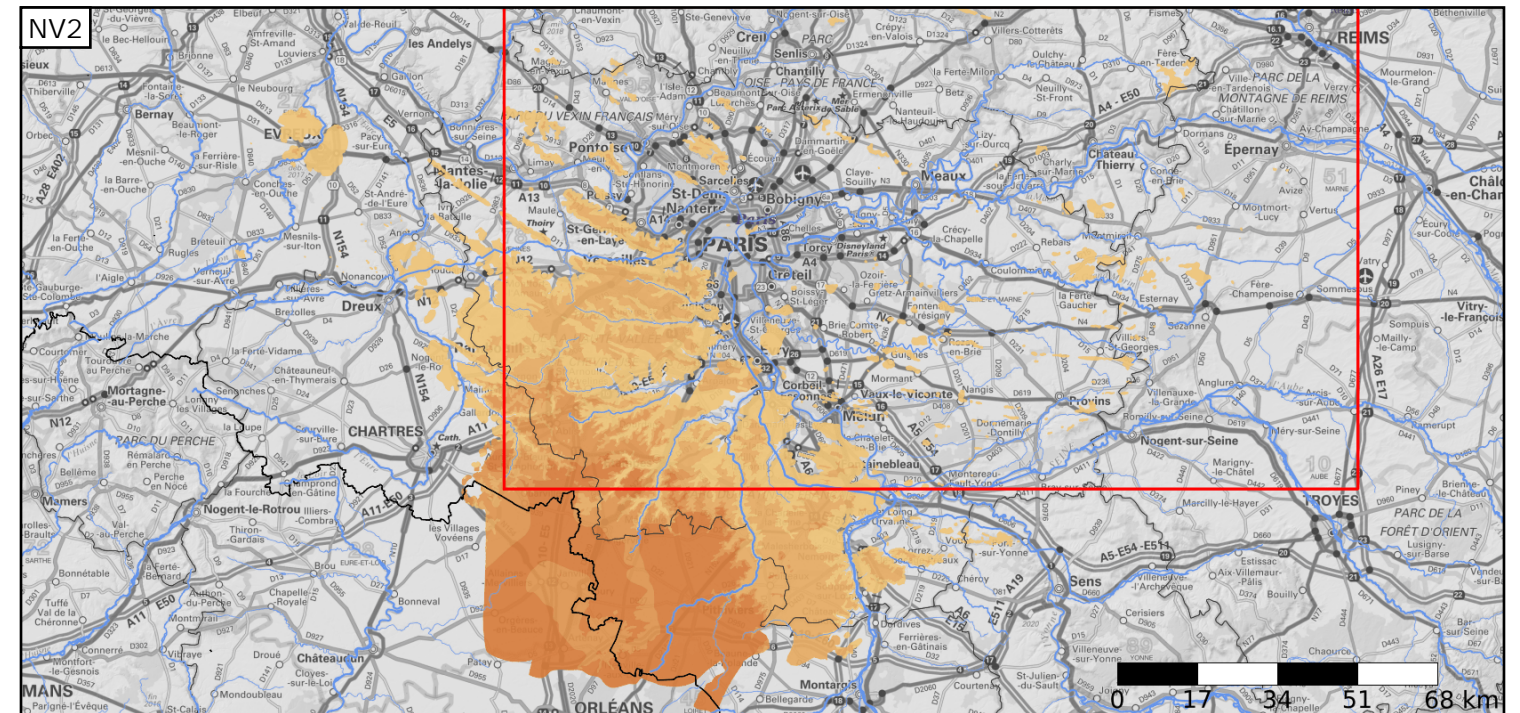
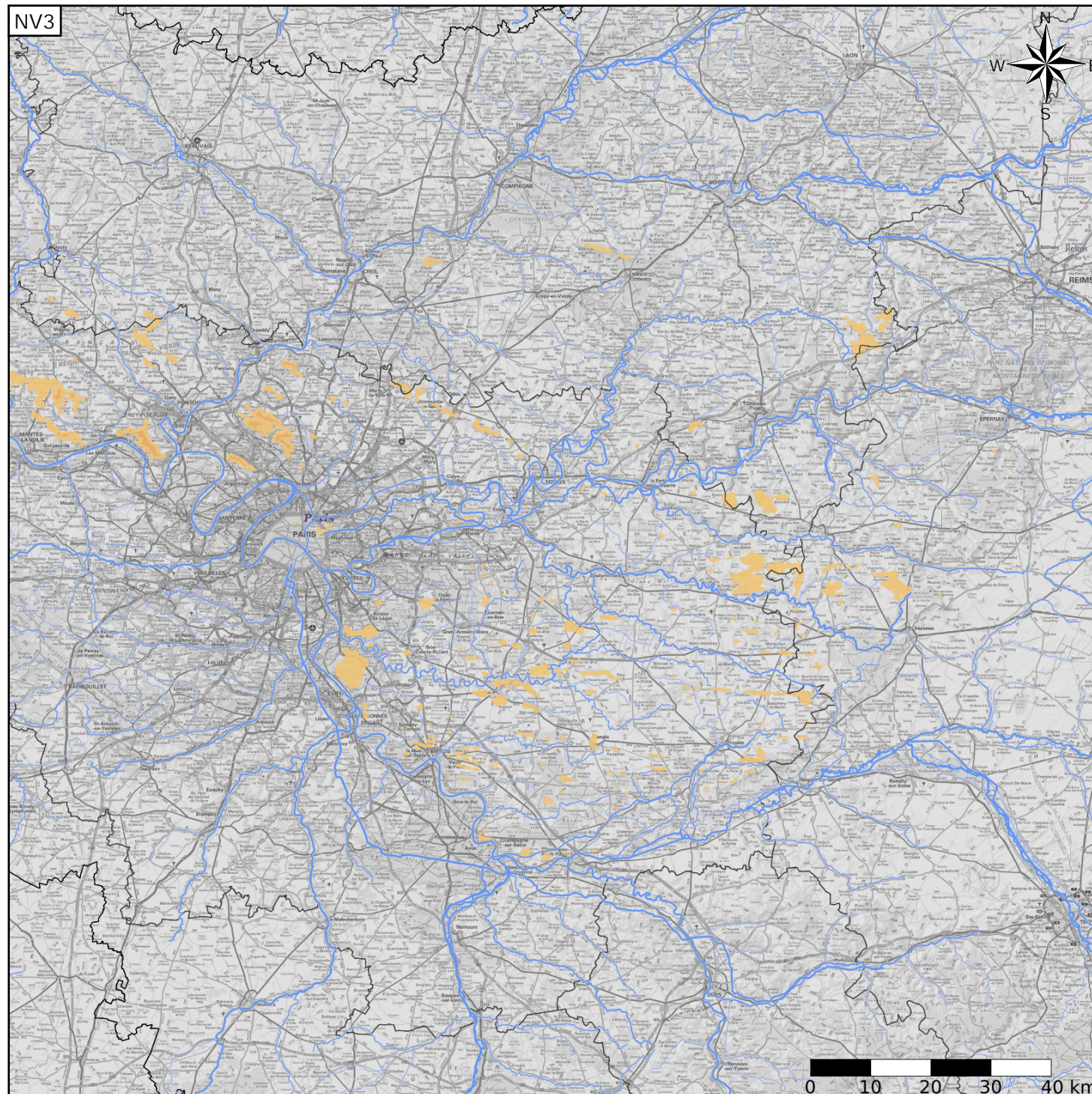
- Nature : 5 Unité aquifère
- Etat : 3 Entité hydrogéologique à parties libres et captives
- Thème : 2 Sédimentaire
- Type de milieu : 1 Poreux
- Origine de la construction : 1 Carte géologique ou hydrogéologique

Evolution entre la BDLISA V2 et la V3 :

Type de modification : Aucune modification

Est incluse dans l'Entité Hydrogéologique 107AC

Sables et grès de Fontainebleau de l'Oligo-Miocène du Bassin Parisien (bassin Seine-Normandie et Loire-Bretagne)



Est incluse dans l'Entité Hydrogéologique 107
Grand système multicouche de l'Oligo-Miocène du Bassin Parisien

Représentation de l'entité

- Ordre 1
- Ordre 2
- Ordre 3
- Ordre 4-5
- Ordre 6-10
- Ordre 11-20
- Ordre 21+

