

Code de l'Entité Hydrogéologique locale 104AB01



Nom de l'Entité Hydrogéologique Sables du Pliocène en Bretagne et Pays-de-la-Loire (bassin Loire-Bretagne)



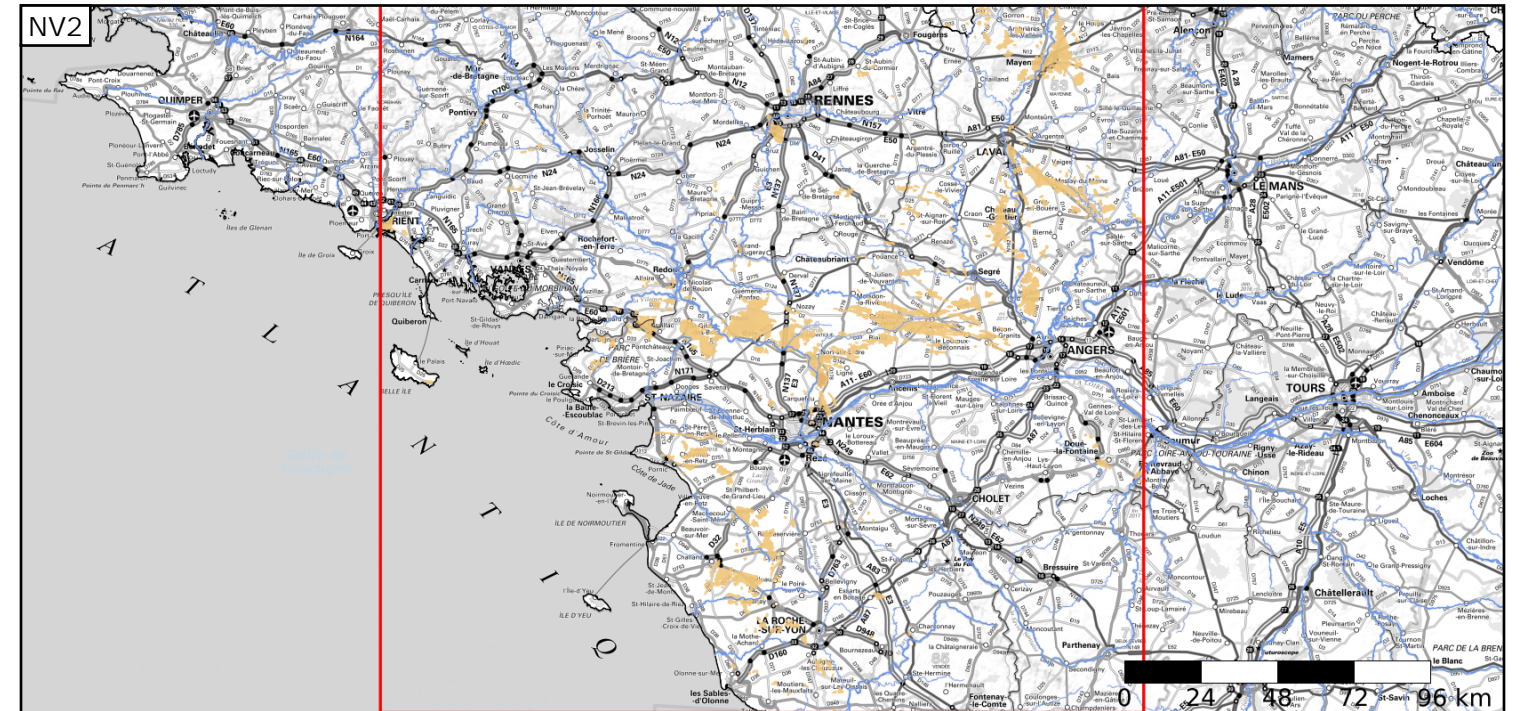
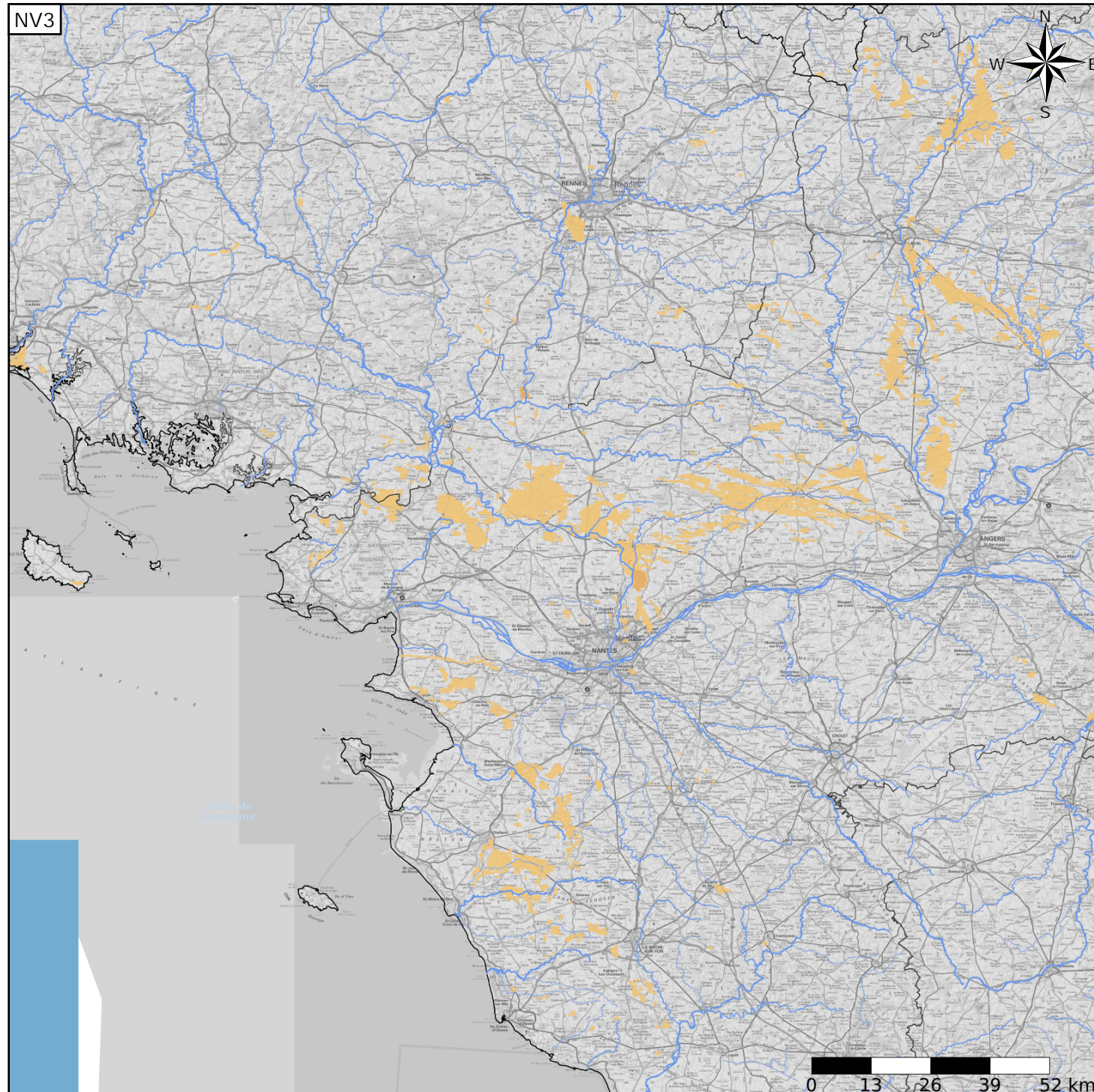
Caractéristiques de l'entité

- Nature : 5 Unité aquifère
- Etat : 2 Entité hydrogéologique à nappe libre
- Thème : 2 Sédimentaire
- Type de milieu : 1 Poreux
- Origine de la construction : 1 Carte géologique ou hydrogéologique

Evolution entre la BDLISA V2 et la V3 :

Type de modification : Mise(s) à jour de la géométrie de l'entité

Est incluse dans l'Entité Hydrogéologique 104AB
Sables du Pliocène en Bretagne et Pays de la Loire



Est incluse dans l'Entité Hydrogéologique 104
Grand domaine hydrogéologique du Mio-Pliocène du Bassin Parisien

