

Code de l'Entité Hydrogéologique régionale 104AB

Nom de l'Entité Hydrogéologique Sables du Pliocène en Bretagne et Pays de la Loire



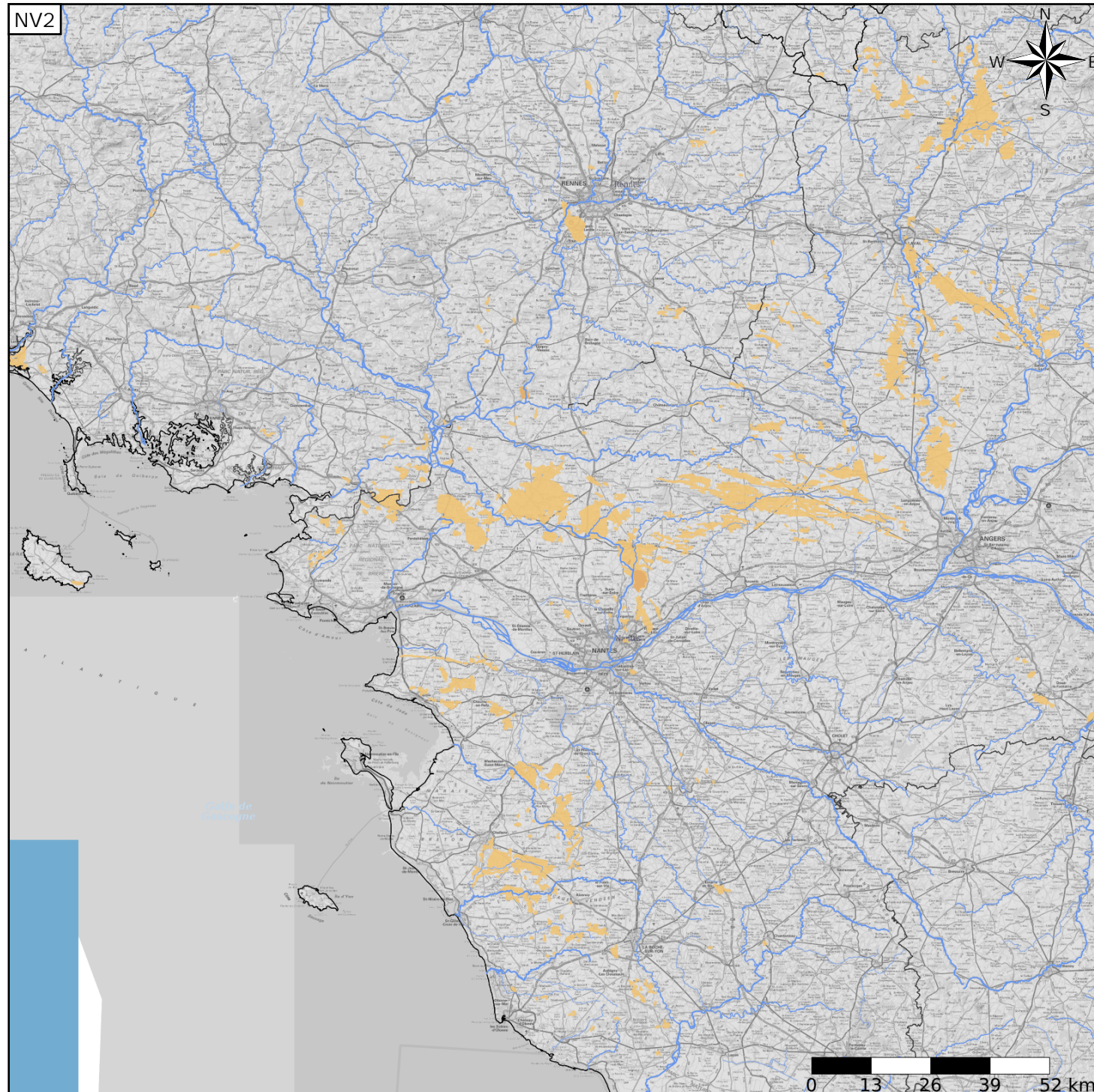
Caractéristiques de l'entité

- Nature : 3 Système aquifère
- Etat : 2 Entité hydrogéologique à nappe libre
- Thème : 2 Sédimentaire
- Type de milieu : 1 Poreux
- Origine de la construction : 4 Agrégation par héritage

Est incluse dans l'Entité Hydrogéologique 104  
Grand domaine hydrogéologique du Mio-Pliocène du Bassin Parisien

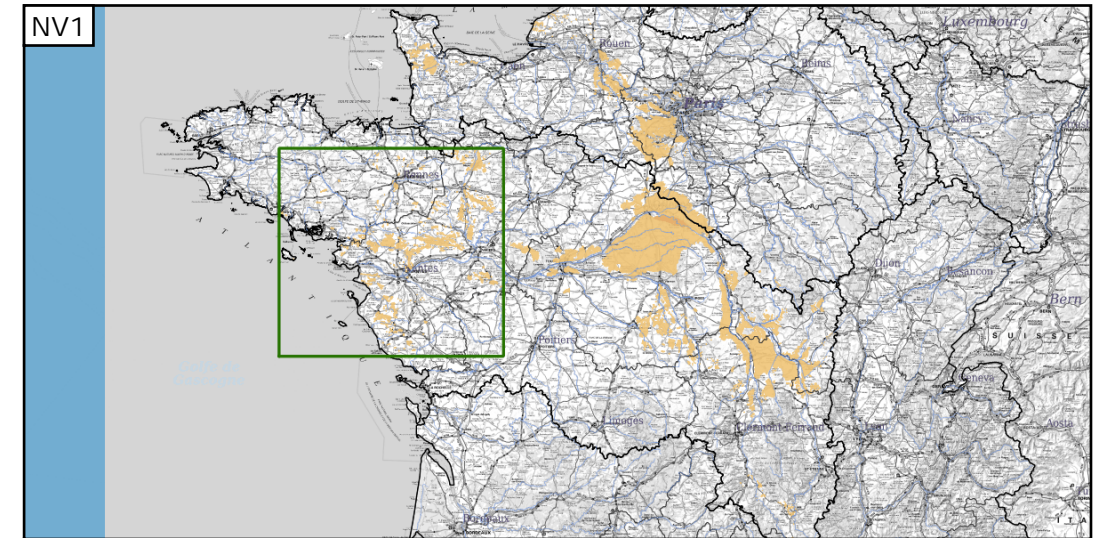
Evolution entre la BDLISA V2 et la V3 :

Type de modification : Information portée par les entités de niveau 3 associées



Représentation de l'entité

- Ordre 1
- Ordre 2
- Ordre 3
- Ordre 4-5
- Ordre 6-10
- Ordre 11-20
- Ordre 21+



Les entités locales suivantes sont rattachées à cette entité régionale

104AB01 | Sables du Pliocène en Bretagne et Pays-de-la-Loire (bassin Loire-Bretagne)