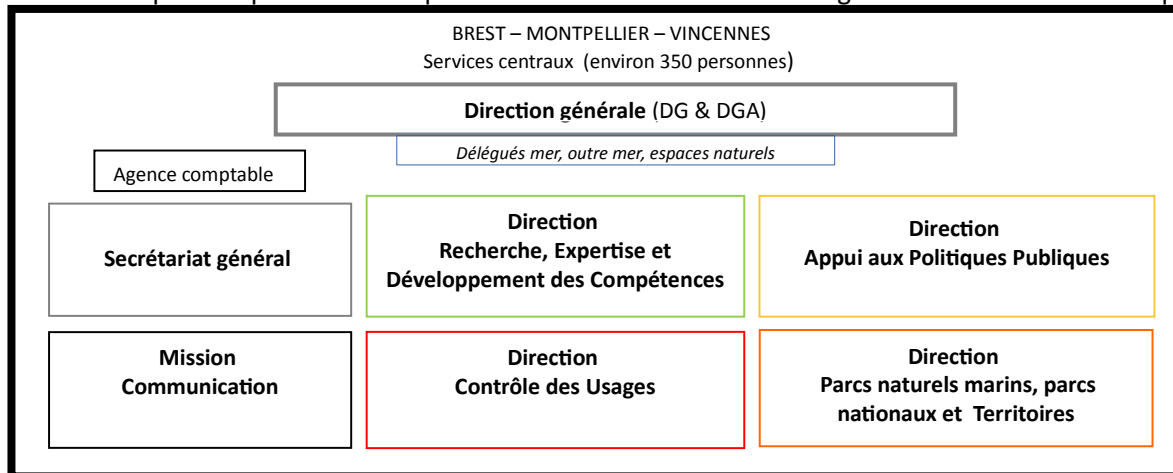


AGENCE FRANÇAISE POUR LA BIODIVERSITÉ

Etablissement public du MEEM



Une organisation multipolaire qui valorise l'expérience des 4 établissements intégrés au service de la reconquête de la biodiversité



Implantations territoriales
(environ 850 personnes)

Directions Régionales AFB et leurs services départementaux

7 directions régionales

Grand Est, Ile de France, Centre, Bourgogne Franche Comté,
Auvergne Rhône-Alpes, Nouvelle Aquitaine, Occitanie

3 directions interrégionales

Bretagne Pays de Loire, Hauts de France-Normandie,
PACA Corse

1 direction interrégionale outre mer

8 Parcs naturels marins

Iroise, Mayotte, Glorieuses, Golfe du Lion, Estuaires Picards et Mer d'Opale, Bassin d'Arcachon, Estuaire de la Gironde et Mer des Pertuis, Cap Corse et Agriate

2 missions d'étude de PNM

Golfe Normand Breton et Martinique

Sanctuaire Agoa

6 Antennes de façades

Manche-mer du Nord, Atlantique, Méditerranée, Polynésie française, Nouvelle-Calédonie, Antilles

Parcs Nationaux (établissements rattachés)