

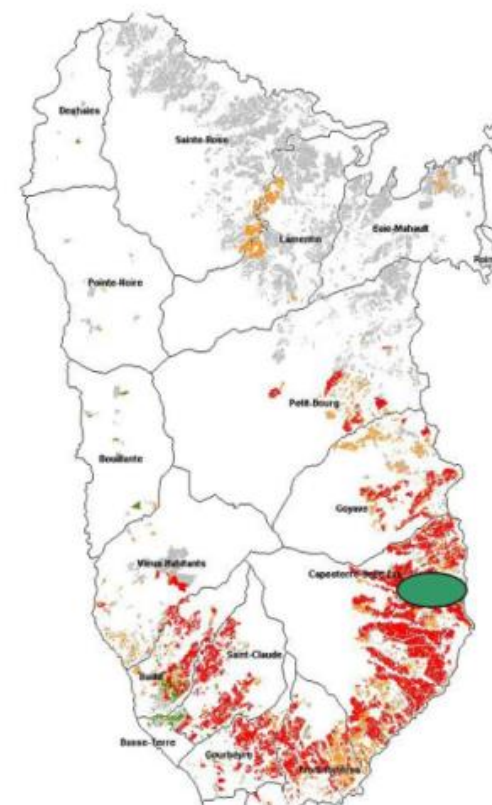
Transfert des Pesticides par voies dissoutes et particulaires aux Antilles

Nouvelle action avec financement Onema 2016-2017

**Coordination: INRA ASTRO (Patrick Andrieux)
INRA LISAH (Anatja Samouelian)**

Identification des voies de transfert particulaires et dissoutes des pesticides en fonction:

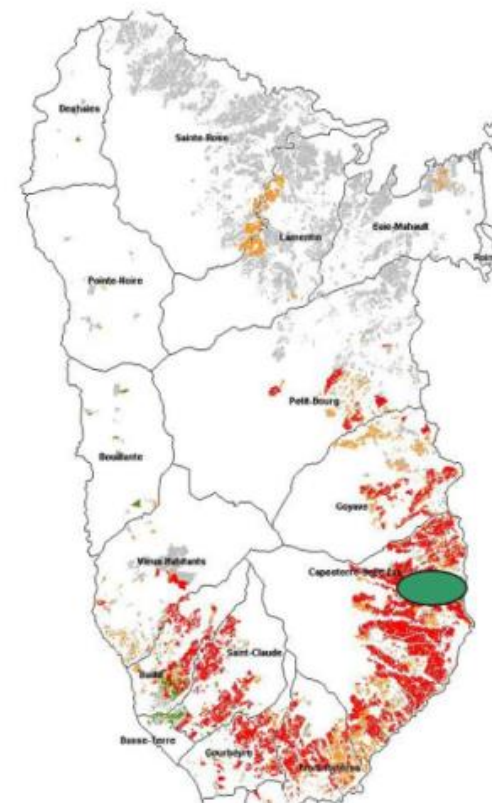
- des pratiques culturales
- des dynamiques hydrologiques des rivières aux Antilles



Bassin versant du Pérou en Guadeloupe

Résultats prévus:

- 1) Protocole de prélèvement, conditionnement et séparation d'échantillon en vue d'analyse pesticides sur matrice eau et particules
- 2) Guide méthodologique pour le suivi des contaminants sur phases dissoutes et particulaires en rivière en périodes de crues et hors crues
- 3) Bilan et analyses comparatives des pratiques culturales en terme de risque de transfert de pesticides



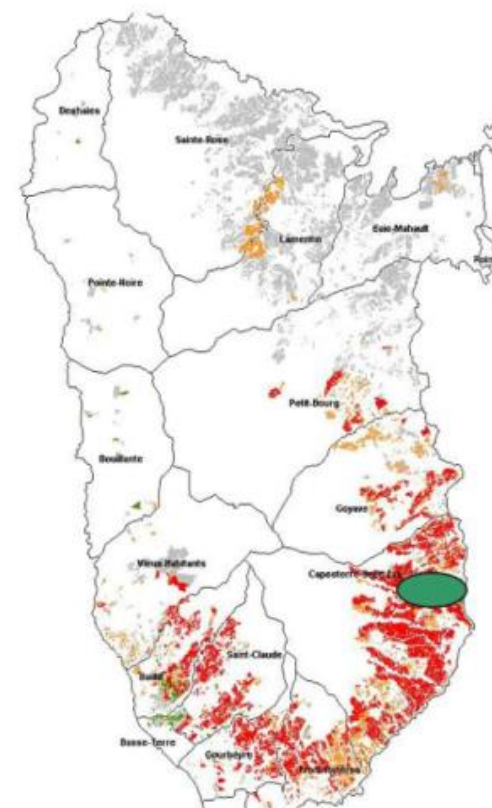
Bassin versant du Pérou en Guadeloupe

Différentes étapes:

- Développement d'une méthodologie de séparation des phases dissoutes et particulaires
- Suivi des transferts à l'échelle de la parcelle agricole
en lien avec les suivi des états de surface pour des situations représentatives
- Suivi des transferts à l'échelle du bassin versant en période de crue et hors crue

Les substances actives suivies:

- Substances appliquées dans les parcelles s'adsorbant fortement
- Chlordecone à l'échelle du bassin versant



Bassin versant du Pérou en Guadeloupe