

# SNDE DOM

Bilan du plan d'actions 2012-2015



---

# Introduction

De quoi parle-t-on ?

---

# • Calendrier

## Contexte

SIE, SDDE & SNDE

Année	Evènement
1992	création du RNDE (réseau national de données sur l'eau)
2002	circulaire sur la réalisation des SDDE (schéma directeur des données sur l'eau)
2003	Protocole créant le SIE (système d'information sur l'eau)
2004	Circulaire sur la création d'un comité des données dans les DOM
2006	Loi sur l'eau et les milieux aquatiques Base juridique du SIE (système d'information sur l'eau, les milieux aquatiques, leurs usages et les services publics d'eau et d'assainissement)
2007-2009	Réalisation des SDDE dans les DOM
2009	Décret définissant le SNDE (schéma national des données sur l'eau)
2010	Arrêté interministériel : SNDE Demande du CNE de faire un plan d'actions outre-mer
2011	Rédaction du plan et présentation au CNE
2012-2015	Mise en œuvre du plan
2016	Bilan

# Plan d'actions

En chiffres

2012  
2015

5 DOM

Guadeloupe  
Martinique  
Guyane  
La Réunion  
Mayotte

Gouvernance  
Référentiels de données  
Méthodes  
Production de données  
Bancaarisation & traitements  
Outils de diffusion

6  
thèmes

173  
livrables

Pour 68 actions

# Synthèse du bilan

Les objectifs ont-ils été atteints ?

# Méthode d'analyse

- L'échelle des livrables retenue

IV.1.1	Produire des données de surveillance	- L1 : Bancarisation des données du Réseau de référence
		- L2 : Bancarisation des données du Réseau de Contrôles de Surveillance
		- L3 : Bancarisation des données du Réseau de Contrôles Opérationnels
		- L4 : Bancarisation des données du Réseau de Contrôles d'Enquêtes
		- L5 : Bancarisation des données du Réseau de Contrôles Additionnels et du réseau de surveillance des zones protégées

# Méthode d'analyse

- L'échelle des livrables retenue
- Les catégories

Terminée	livrable rendu, sans <b>poursuite de l'action</b> . <i>Exemple : élaboration de la méthode pour un bioindicateur, mise en place du RCO, etc.</i>
Réalisée	livrable rendu, avec une <b>suite pérenne de l'action</b> . <i>Exemple : surveillance DCE, coordination, etc.</i>
En cours	L'action est en cours
Non entamée	L'action n'a pas été réalisée. Différentes raisons possibles (financement, compétences, utilité, etc.)
Non pertinent	Certaines actions et/ou livrables ne sont pas pertinentes pour les cinq DOM. <i>Exemple : une étude a été réalisée pour montrer la non pertinence du développement d'un indicateur macrophytes cours d'eau</i>
Sans objet	Certaines actions n'avaient été listées que pour certains DOM. <i>Exemple : suivi chlordécone, récifs coralliens, etc.</i>
Ne sait pas	Pas d'informations recueillies sur ce livrable



- Coordination stratégique / DEB
- Coordination technique / Onema

- Quelques actions

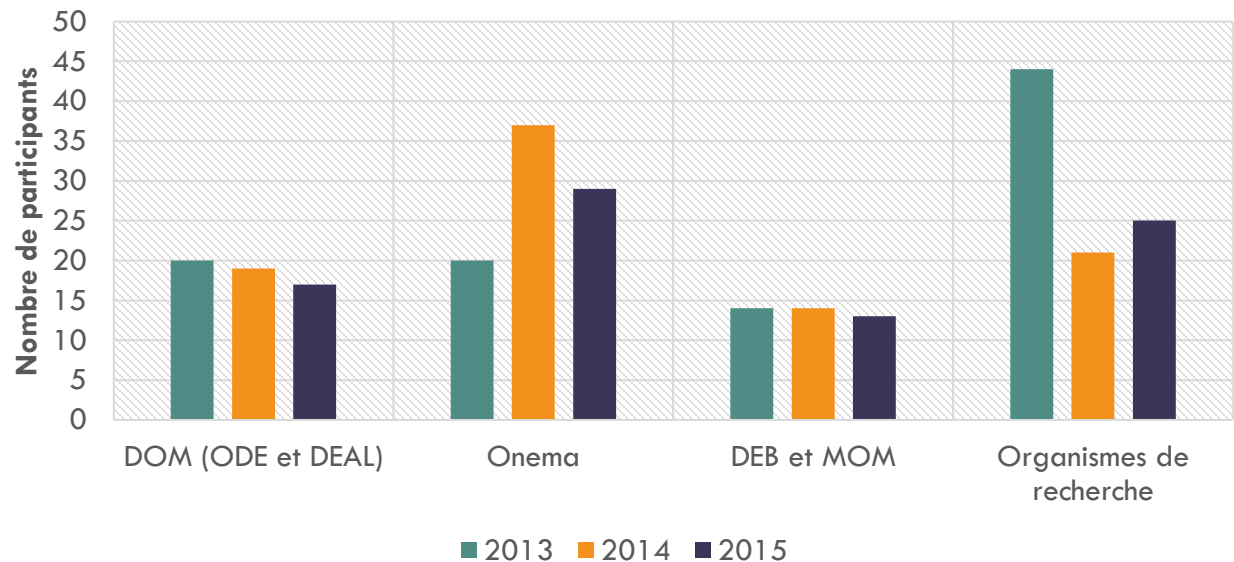
- Le séminaire DOM : ~ 100 personnes

## Thème I

### Gouvernance

De 3 à 4 personnes par DOM  
 Ministères : constant  
 Onema et organismes de  
 recherche en fonction des  
 thèmes du séminaire

**Evolution du nombre de participants aux séminaires Onema DOM (2013-2015)**





# Thème I

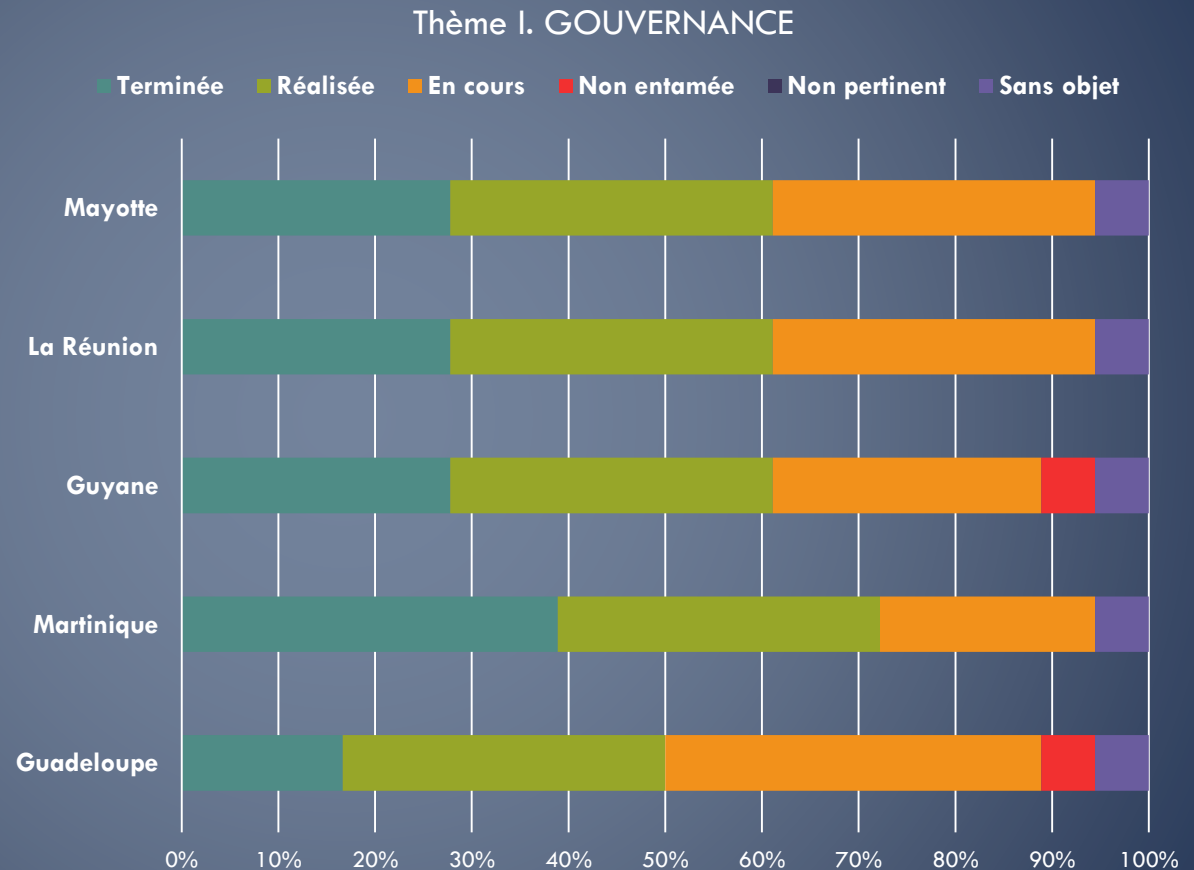
## Gouvernance

- Coordination stratégique / DEB
- Coordination technique / Onema
- Quelques actions
  - Le séminaire DOM : ~ 100 personnes
  - Coordination des acteurs au sein des bassins via des conventions
  - Arrêté « surveillance » du 25 janvier 2010 mis à jour

- Un total de 9 actions et 18 livrables

## Thème I

### Gouvernance



## Thème II

### Référentiels de données

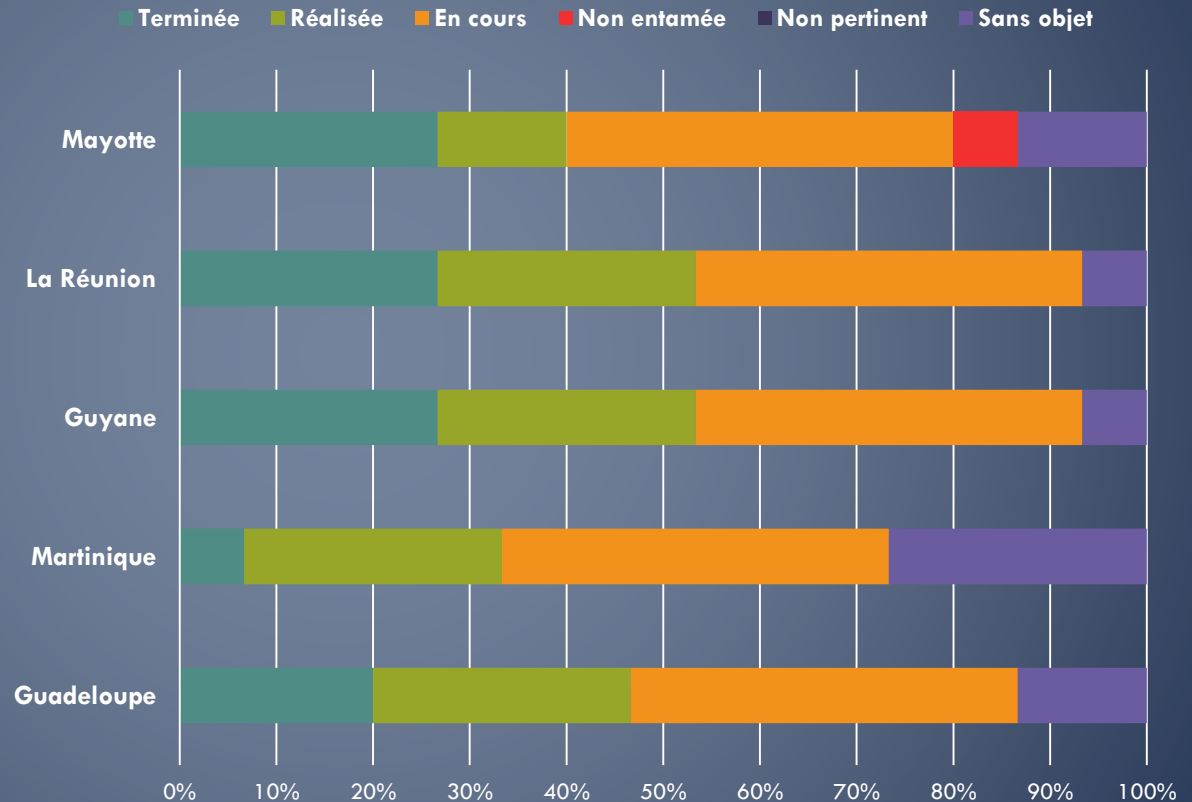
- L'administration des jeux de données de référence
- La production des données référentielles géographiques de référence
- Quelques actions
  - Référentiels
  - Typologie
  - BD Carthage
  - BDLISA

- Un total de 4 actions et 15 livrables

## Thème II

Référentiels de données

Thème II. REFERENTIELS DES DONNEES



## Thème III

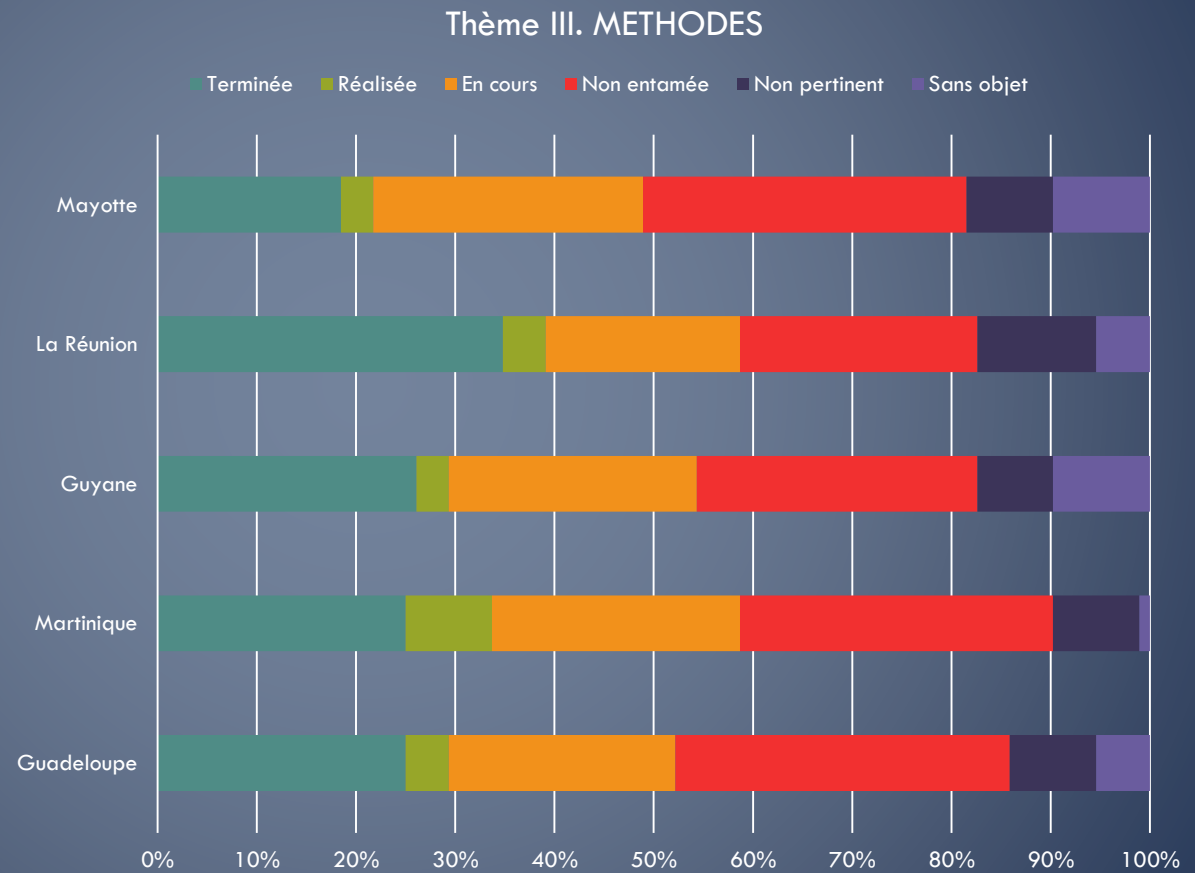
### Méthodes

- Développement & adaptation d'un corpus de méthodes de production de données
- Quelques actions
  - Méthodes de bioindication
  - Fonds géochimiques
  - Hydromorphologie

- Un total de 33 actions et 92 livrables

## Thème III

### Méthodes



## Thème IV

### Production de données

- Création de données aux travers de différents dispositifs
  - Observations
  - Réseaux de mesures
  - Enquêtes
  - Modélisations
  - Etc.
- Quelques actions
  - Production de données de surveillance
  - Campagnes exceptionnelles
  - Etat des lieux 2013
  - Biseau salé
  - Mise en œuvre du plan Chlordécone

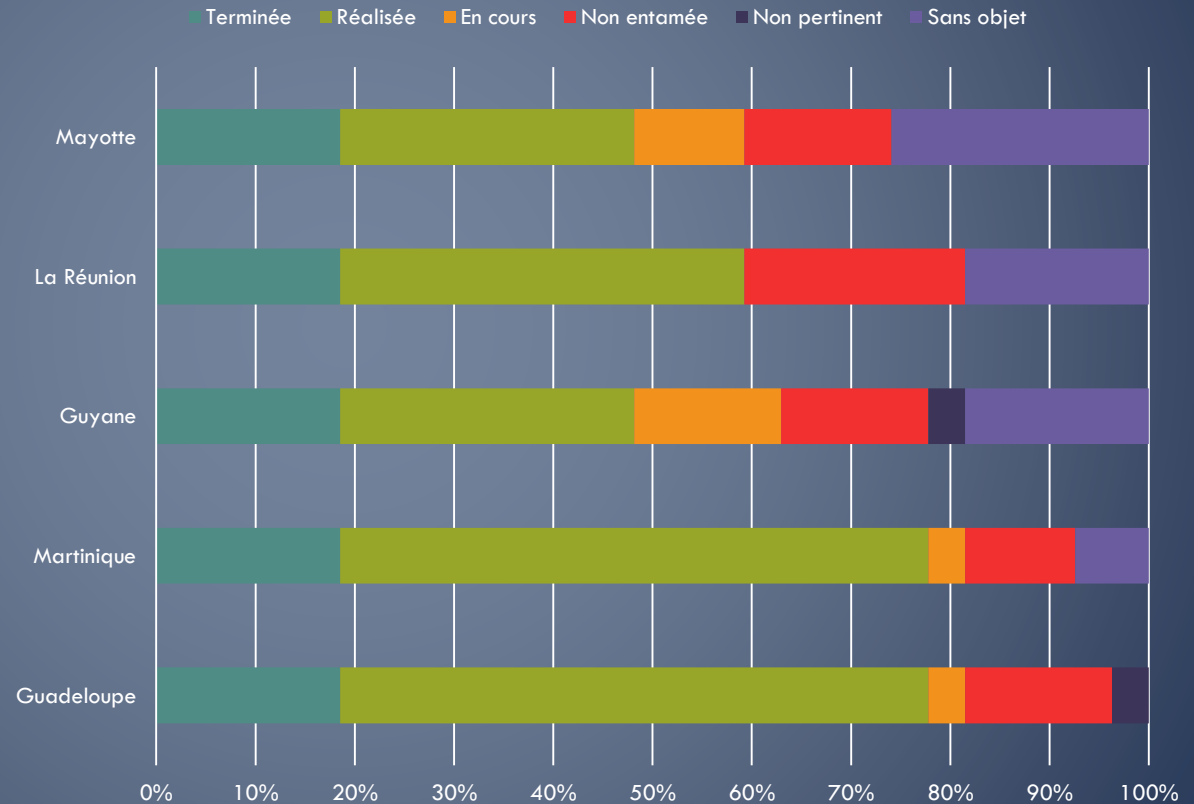


- Un total de 16 actions pour 27 livrables

## Thème IV

### Production de données

#### Thème IV. PRODUCTION DE DONNEES



## Thème V

Bancarisation et outils  
nationaux de traitement  
des données

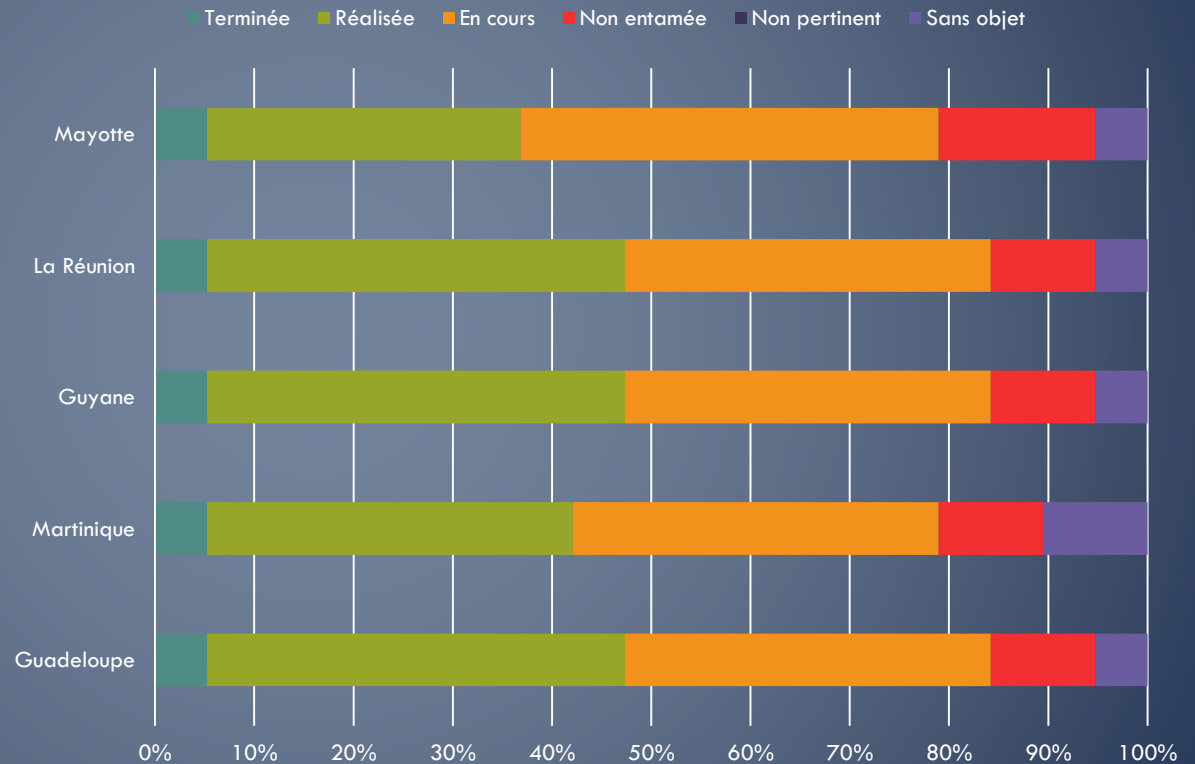
- Accompagnement sur les données historiques
- Intégration dans banques de données nationales
  - Ades
  - Hydro
  - Quadrigé
  - BNPE
  - Etc.

- Un total de 4 actions pour 19 livrables

## Thème V

Bancarisation et outils nationaux de traitement des données

### Thème V. BANCARISATION ET OUTILS NATIONAUX DE TRAITEMENT DES DONNEES



- Deux actions
  - Portail de bassin (nomdubassin.eaufrance.fr)

## Thème VI

Outils de diffusion

The screenshot shows the 'eaufrance' website interface for the Martinique basin. At the top, the logo 'eaufrance' and the text 'L'eau dans le Bassin Martinique' are visible. A navigation menu on the left includes 'Gestion de l'eau', 'Suivi des milieux aquatiques', 'Usages anthropiques', and 'Risques et pressions sur l'eau et les milieux aquatiques'. Below this is a section for 'ACCÈS DIRECT aux données' with a list of categories: 'Eaux douces superficielles', 'Eaux souterraines', 'Eaux littorales', 'Usages et pressions', and 'Documents'. The main content area features a large image of a rocky stream. Below the image is a 'Focus' section titled 'La qualité des cours d'eau en Martinique', which describes a monitoring network managed by the Office de l'Eau and the DEAL. A right sidebar contains 'Dernières actualités' with several news items, including 'Stage : Etude préliminaire de la structure des communautés de chondrichthyens' (27 janvier 2016), 'Surveillance des eaux' (8 janvier 2016), 'Stage Bac+5 « Gestion patrimoniale des réseaux d'eau »' (8 janvier 2016), and 'Première édition des « chiffres clés de l'eau et des milieux aquatiques »' (2 mars 2016).

- Répertoire des zones protégées



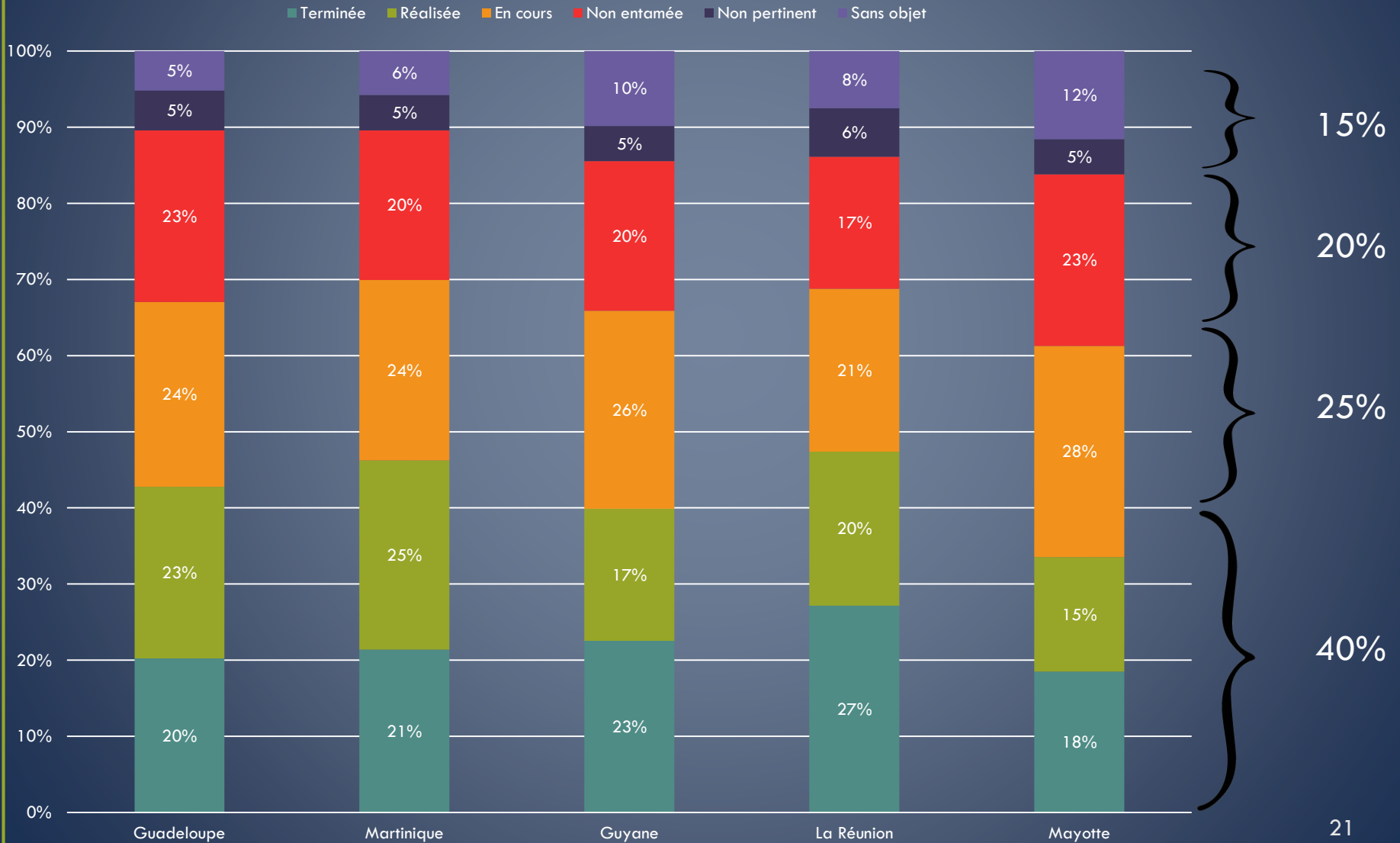
---

# Conclusions et perspectives

---

# Conclusions

## Bilan plan d'actions SNDE DOM 2012-2015





## Conclusions

Et perspectives

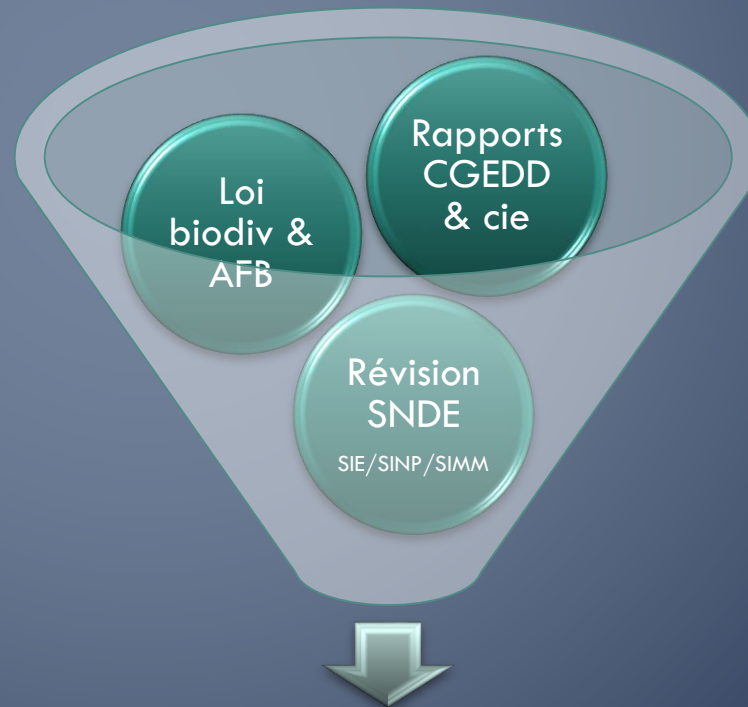
- Renouvellement du plan d'actions ?
  - Adapter le contenu
    - Utiliser la feuille de route RDI
    - Intégrer thématiques absentes (ie zones humides, inondations)
    - Poursuite des actions pérennes et en cours. Réflexion sur les actions non entamées.
  - Adapter la forme et la gestion
    - Simplifier le tableau
    - Ajout d'un « lisez-moi »
    - + opérationnel
    - Identification des correspondants
    - Comité de pilotage du plan ?



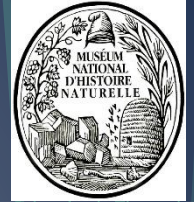
- Renouvellement du plan d'actions ?
  - Choix de la période
    - 2016-2018 ?
    - 2017-2019 ?

## Conclusions

Et perspectives



Réflexion de fond en 2016



**Merci**