



Réunion GT SANDRE



Référentiel « Point d'eau » (d'origine souterraine) du SIE





Rappel du contexte



InfoTerre

Le code BSS correspond au code national du dossier de l'ouvrage souterrain au sein de la Banque du Sous-Sol (BSS) du Bureau de Recherches Géologiques et Minières (BRGM)¹. Il permet de désigner « tout objet ayant trait à la géologie », incluant tout point d'eau (d'origine souterraine) naturel (source) ou artificiel (puits, forage...)

Depuis 1997, le SANDRE a retenu le code BSS comme identifiant national des points d'eau (d'origine souterraine). En effet, ce code unique et permanent permet d'identifier strictement chaque point d'eau, facilitant ainsi l'échange d'informations entre partenaires (maîtres d'ouvrages, DDASS, Agence de l'Eau, DIREN, ...).

Les caractéristiques techniques associées à ce code (ex. coordonnées géographiques, profondeur, coupes géologique et technique de l'ouvrage) permettent en outre de localiser précisément les prélèvements en eau souterraine et d'identifier les aquifères captés.

¹En application du code minier, le BRGM a la responsabilité d'assurer l'archivage des logs de tous les sondages de plus de 10 m de profondeur réalisés en France. Cet archivage concerne les descriptions géologiques qui doivent lui être transmises par les Maîtres d'Ouvrage.



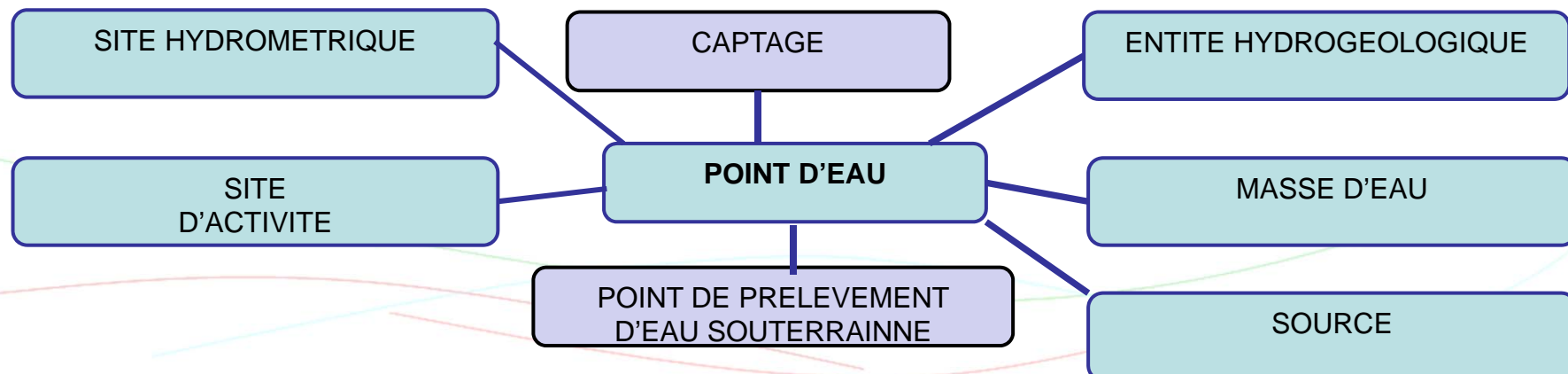
Rappel du contexte



Ce code est très utilisé dans les bases de données des établissements suivant l'eau souterraine :



Il est par ailleurs souvent associé à d'autres concepts Sandre (Masse d'eau, Entité hydrogéologique, Point de prélèvement quantitatif, point SISE-EAUX,)





Rappel du contexte



Cependant, ce concept de point d'eau n'a pas été considéré comme un référentiel du SIE à l'instar des stations de mesures et des points de prélèvement (qualitatifs) pour les eaux de surface. Les données dites de référence possèdent des informations spécifiques liées au fait que ce sont des référentiels constituant un cadre commun à plusieurs applications et nécessitant des règles de gestion et d'administration définies au sein du SIE. Dans ces règles sont décrites notamment les interactions avec les autres référentiels.

- Point d'eau

SIE (ESO)



- Captage

SISE'EAU



- Point de prélèvement d'eau souterraine

SIE
(Quantité)





Rappel du contexte

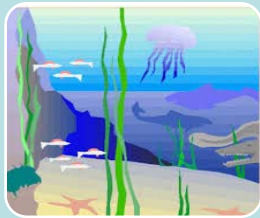


Ce qui existe dans toutes les catégories d'eau :



EAU DE SURFACE CONTINENTALE

- Station de mesure (qualité)
- Point de prélèvement (qualité)
- Point de prélèvement d'eau de surface (quantité)



EAU LITTORALE

- Lieux de surveillance (qualité)
- Point de prélèvement d'eau littorale (quantité)



EAU SOUTERRAINE

- Point d'eau (qualité et quantité)
- Captage (qualité et quantité)
- Point de prélèvement d'eau souterraine (quantité)



Validation du mandat



1. Contexte

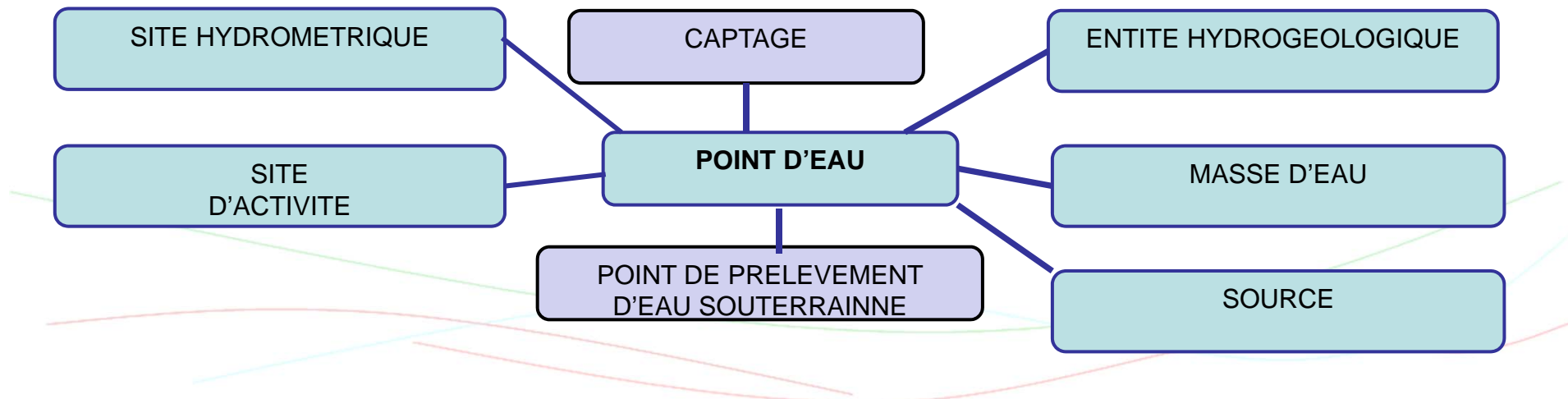
Cf. les diapos précédentes

2. Objectifs

Le concept Point d'eau doit devenir un référentiel du SIE
Livrables : dictionnaire PTE mis à jour, document de référence,

3. Périmètre des données

Point d'eau d'origine souterraine et ses interactions





Validation du mandat



4. Organisation

Groupe de travail Sandre PTE

Maitrise d'ouvrage de ce projet : ONEMA (Julie CHATAIGNER)

Animation du groupe : ST SANDRE

5. Délais

2015

6. Membres

Ministère en charge de l'environnement,

Ministère en charge de la santé,

ONEMA,

AE,

BRGM,

DREAL ou DEAL, ...

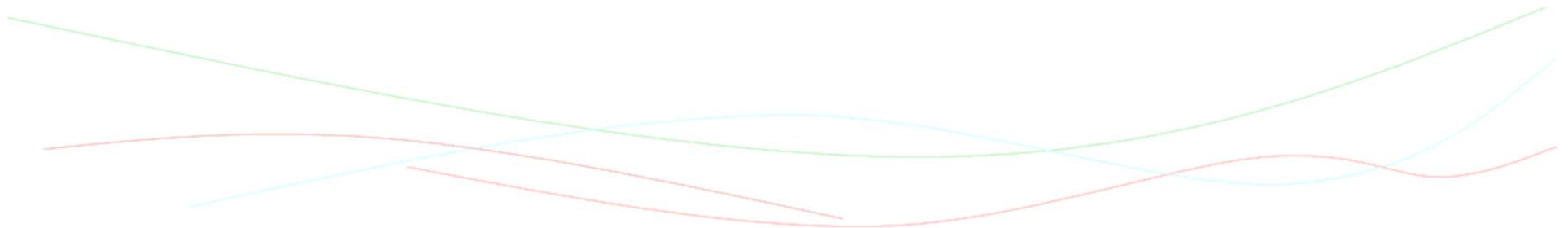


Validation du mandat



7. Impacts

- Dictionnaire Point d'eau
- Dictionnaire suivi qualitatif et quantitatif des eaux souterraines
- Scénario d'échange de données quantité et qualité des eaux souterraines
- ADES
- BNPE
- SISE'EAUX





Révision du dictionnaire



<<complexType>>

POINT D'EAU : 2

| | |
|--|-------------------------|
| + <u>Code national du point d'eau</u> | : <u>IdentifierType</u> |
| + Code européen du point d'eau | : TextType |
| + Libellé du point d'eau | : TextType |
| + Altitude du point d'eau | : NumericType |
| + Adresse - lieu-dit du point d'eau | : TextType |
| + Date de mise à jour des informations sur le point d'eau | : DateType |
| + Présence d'une DIP sur une eau à usage eau minérale ou thermique | : CodeType |
| + Mode de gisement de l'eau au droit du point d'eau | : CodeType |
| + Carte de localisation du point d'eau | : BinaryObjectType |
| + Schéma de localisation du point d'eau | : BinaryObjectType |
| + Coordonnée X principale du point d'eau | : NumericType |
| + Coordonnée Y principale du point d'eau | : NumericType |
| + Type de projection des coordonnées principales du point d'eau | : CodeType |
| + Précision des coordonnées du point d'eau | : CodeType |
| + Commentaires sur le point d'eau | : TextType |
| + Type de point d'eau | : CodeType |
| + Etat du périmètre de protection | : CodeType |
| + Date de l'état du périmètre | : DateType |
| + Profondeur d'investigation du forage | : NumericType |
| + Caractéristiques de l'aquifère au droit du point d'eau | : CodeType |



Révision du dictionnaire



Absence d'attributs « référentiels » :

- Statut
- Date de création
- Date d'arrêt d'activité du point
- Généalogie

Révision d'attribut :

- Code signifiant

Révision de lien avec d'autre concept :

- INTERVENANT devient INTERLOCUTEUR
- ...

Harmonisation du vocabulaire

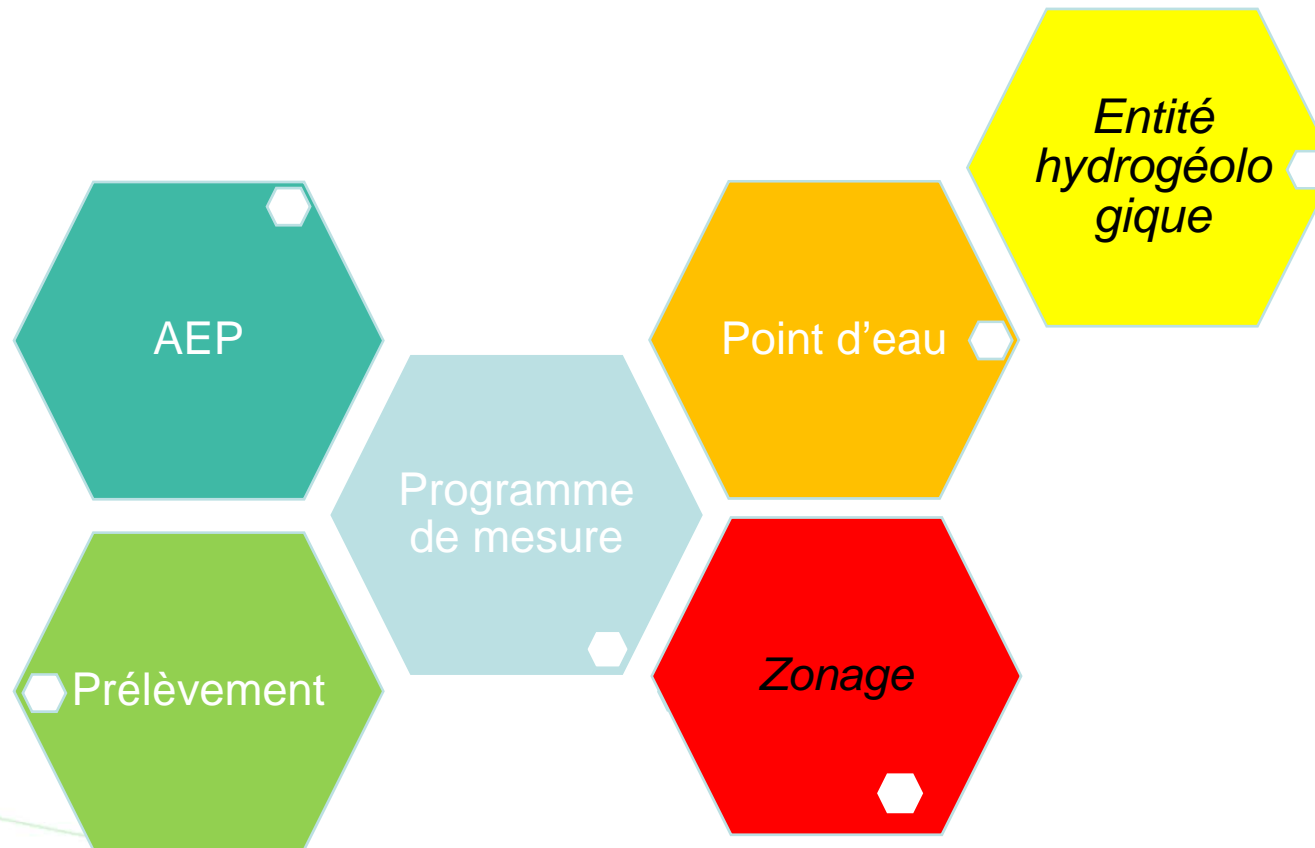




Définir l'interaction avec les autres référentiels



Les dictionnaires concernés

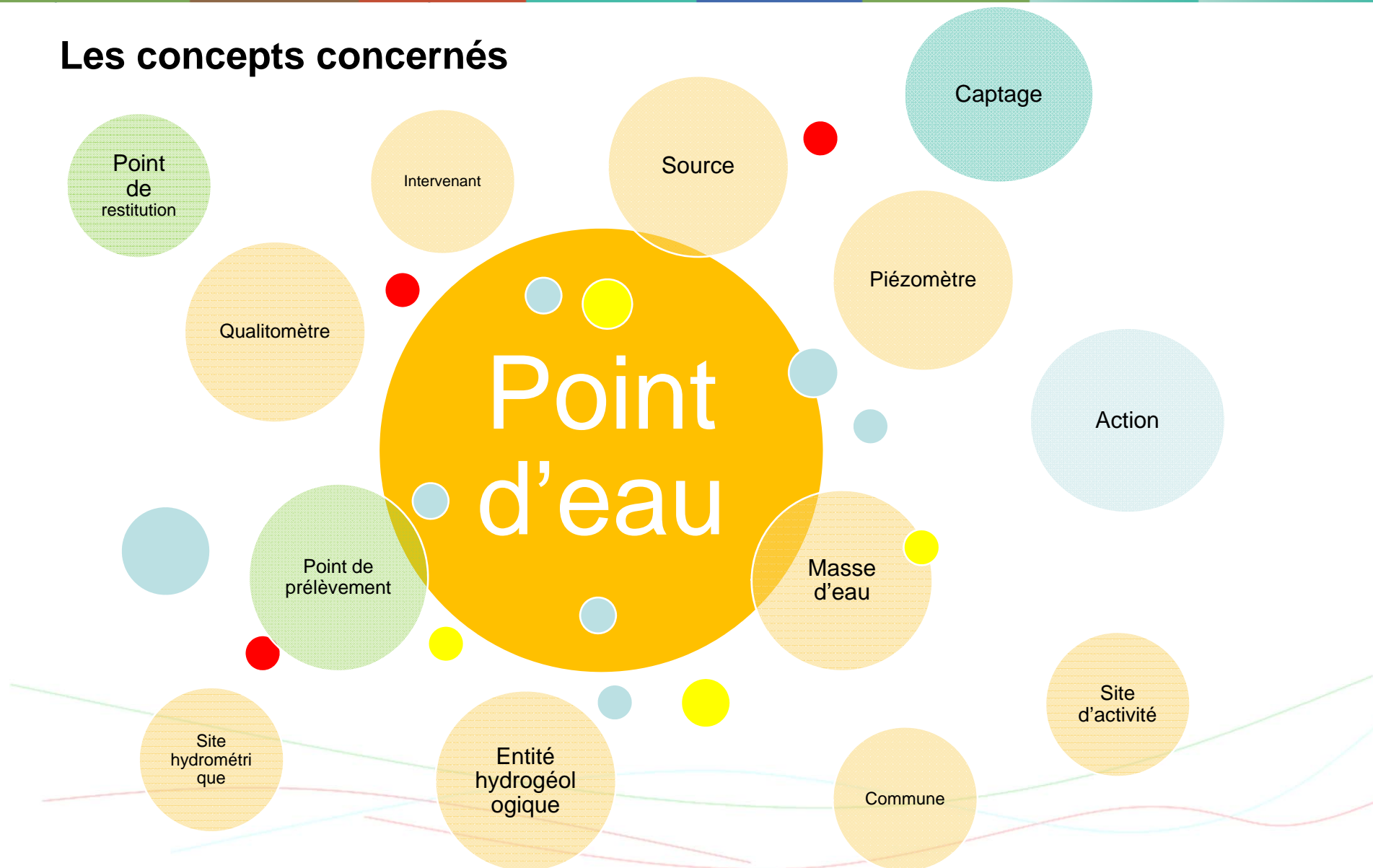




Définir l'interaction avec les autres référentiels



Les concepts concernés





Etablir des règles de gestions



Les règles de gestions d'un référentiel doivent être décrite dans un « document de référence »

**Description détaillée du référentiel
POINT D'EAU**

Office National de l'Eau et des Milieux Aquatiques
Office International de l'Eau / Sandre

05/2015

Titre : Description détaillée du référentiel POINT D'EAU
Créateur : Système d'Information sur l'Eau - Office National de l'Eau et des Milieux Aquatiques
Contributeurs : Office International de l'Eau / Sandre
Résumé : Ce document présente l'ensemble des informations décrivant le référentiel et détaillant la gestion de ce référentiel.
Version : 1 [Détail]
Type : Texte
Format : Doc
Couverture spatiale : France métropolitaine
Date : 2015-05-06
Identifiant : urn:sandre:docreference:PRL:::ressource:186a100046
Langue : fra
Droits d'usage : <http://creativecommons.org/licenses/by-nc-sa/2.0/fr>

eaufrance www.eaufrance.fr
Le portail www.eaufrance.fr est le point d'entrée du Système d'Information sur l'Eau (SIE).
Eaufrance a pour objectif de faciliter l'accès à l'information publique dans le domaine de l'eau en France.