



# Référentiel Masse d'eau



*Validation du dictionnaire MDO 1.3*

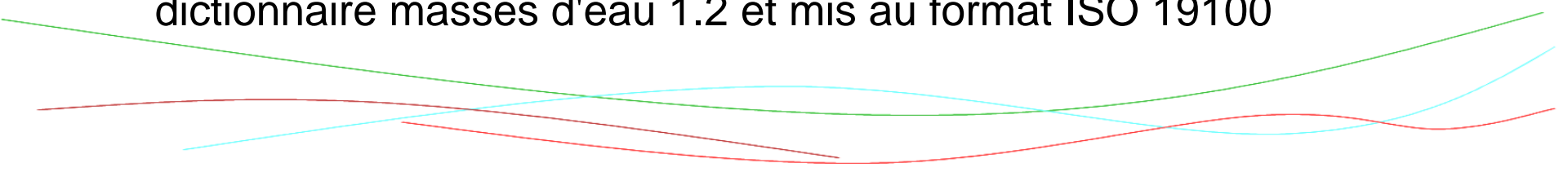


# Masses d'eau 1.3

## Rappel



- Mandat relatif au groupe de travail des Masses d'eau 1.3 effectué en juillet 2011
- 3 réunions du groupe de travail : 23/09/2011 , 25/10/2011, 01/03/2012
- 1ère version du dictionnaire présentée en ADD le 17 septembre 2012 puis le 07 février 2013  
Décision des ADD : le dictionnaire devait être présenté pour information une fois de plus avant validation
- A partir de avril 2013, passage au dictionnaire 2.0 = reprise du dictionnaire masses d'eau 1.2 et mis au format ISO 19100

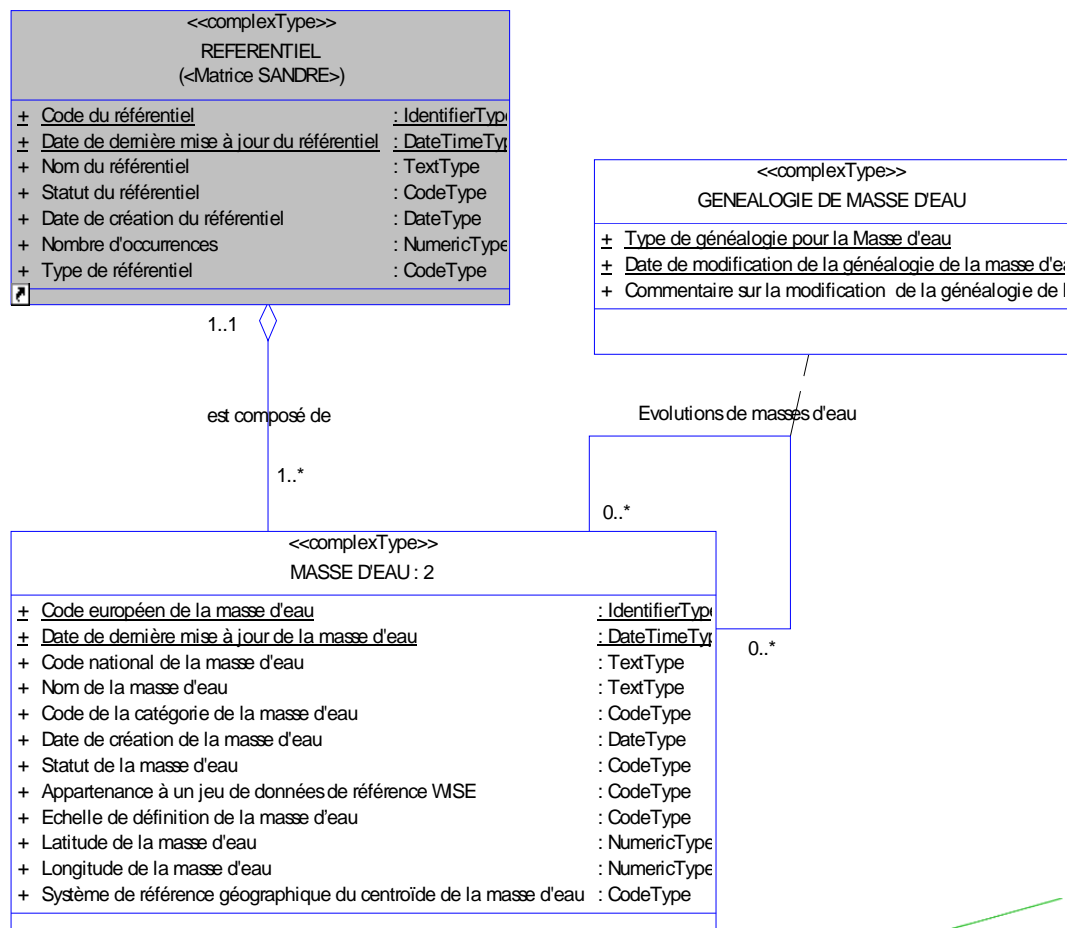


# Masses d'eau 1.3

## Généalogie



- Comparé à la version précédente, ce dictionnaire prend en compte le besoin de gérer les évolutions du référentiel des masses d'eau
- Ajout d'un lien d'agrégation avec le concept de REFERENTIEL de la matrice Sandre 2.1

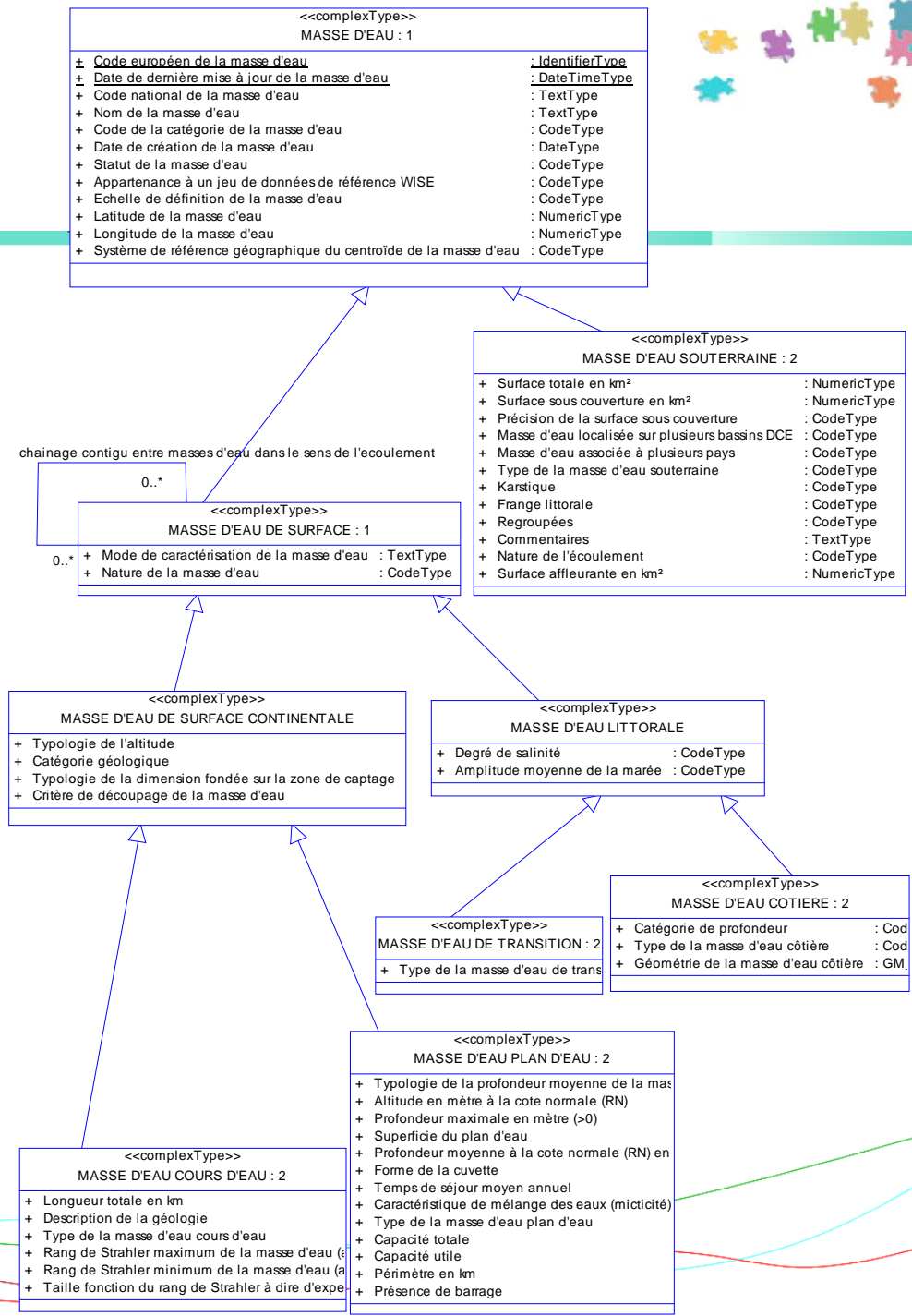


# Masses d'eau 1.3

## Types de masse d'eau



- Ajout des attributs « Latitude de la masse d'eau », « Longitude de la masse d'eau », « Système de référence géographique du centroïde de la masse d'eau »
- Modification des longueurs minimum et maximum des attributs « Code national de la masse d'eau » et « Code européen de la masse d'eau »
- Suppression de l'attribut « Nature de la masse d'eau ». Déplacement et adaptation de cet attribut dans le concept de MASSE D'EAU DE SURFACE
- Suppression de l'attribut « Acronyme de l'opérateur »
- Suppression de l'association « Bassin DCE de la masse d'eau » avec le concept de BASSIN DCE

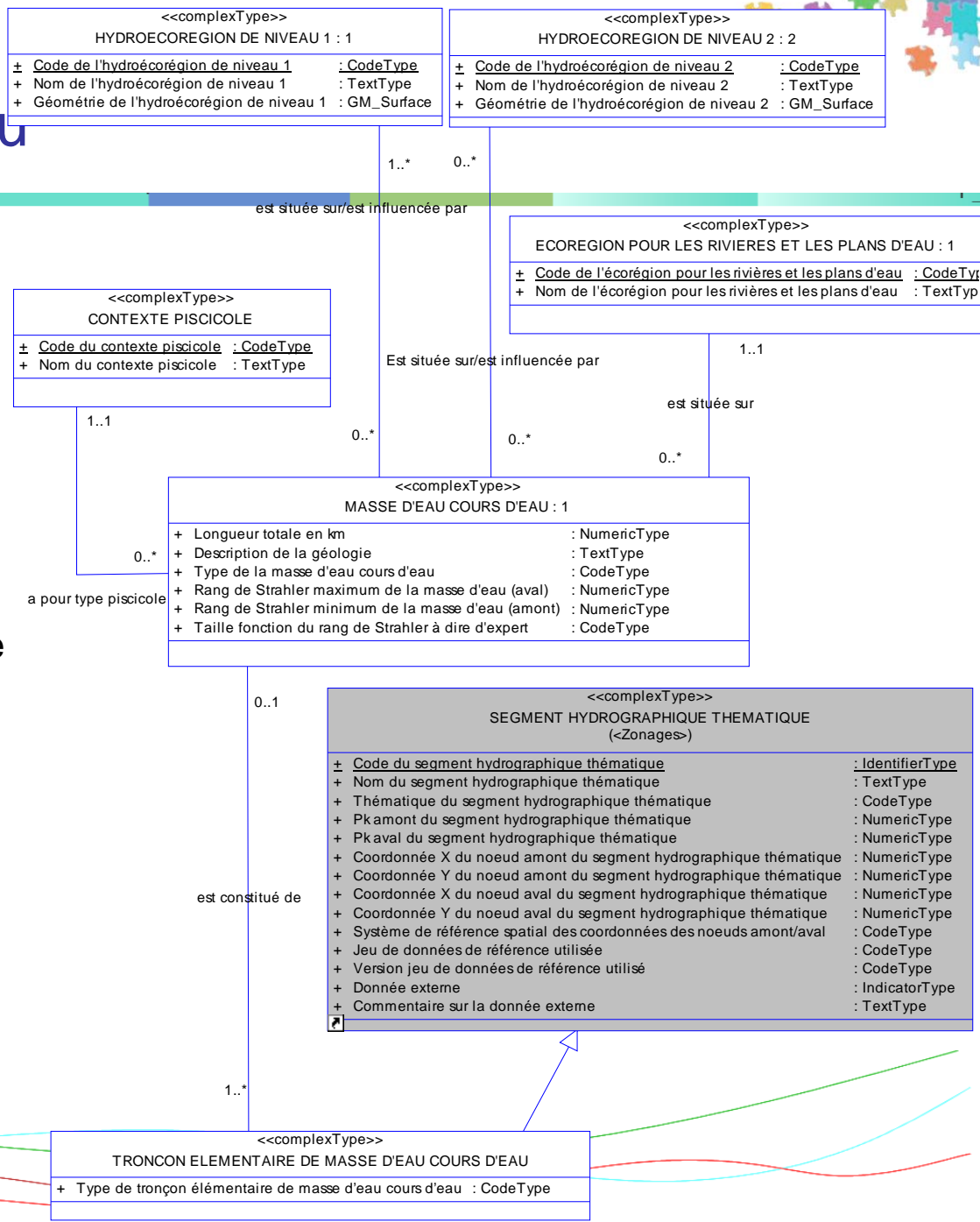


# Masses d'eau 1.3

## Masse d'eau cours d'eau

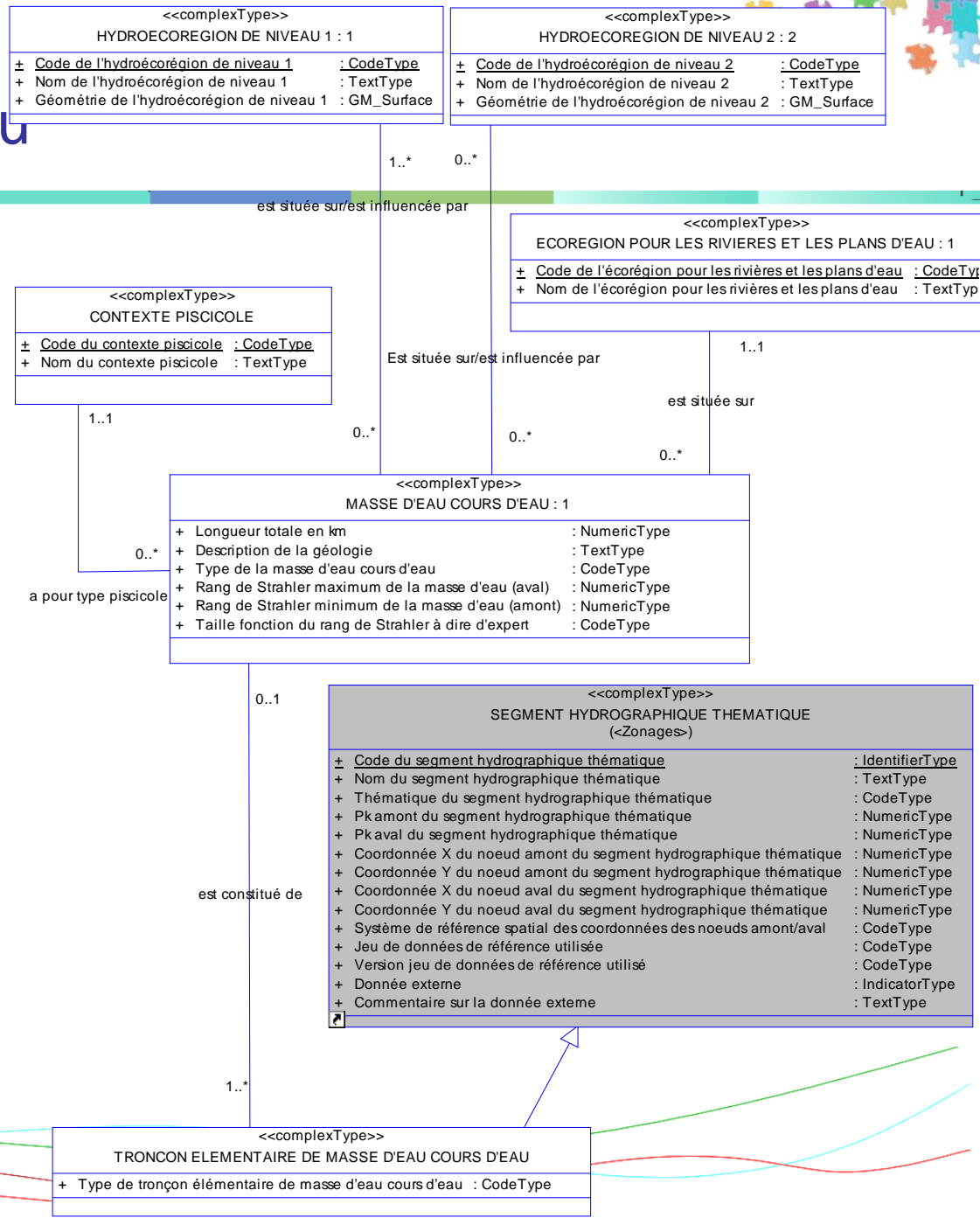
Tronçon élémentaire de cours d'eau :

- Héritage du concept de SEGMENT HYDROGRAPHIQUE THEMATIQUE
- Suppression de l'association « est lié à » vers l'entité hydrographique
- Suppression de l'attribut « Code européen du tronçon élémentaire de masse d'eau cours d'eau ». Sa structuration est conservée mais devient une contrainte sur l'attribut « Code du segment hydrographique thématique »
- Suppression de l'association « représentation cartographique » vers Arc. Sa représentation spatiale hérite des règles définies pour le SEGMENT HYDROGRAPHIQUE THEMATIQUE



# Masses d'eau 1.3

## Masse d'eau cours d'eau



### MASSE D'EAU COURS D'EAU

- Modification des noms de balise XML pour les attributs « Rang de Strahler maximum de la masse d'eau (aval) », « Rang de Strahler minimum de la masse d'eau (amont) », « Longueur totale en km »

### HYDROECOREGION DE NIVEAU 1

- Modification des noms de balise XML pour les attributs "Code de l'hydroécocorégion de niveau 1", "Nom de l'hydroécocorégion de niveau 1"
- Ajout d'une géométrie surface

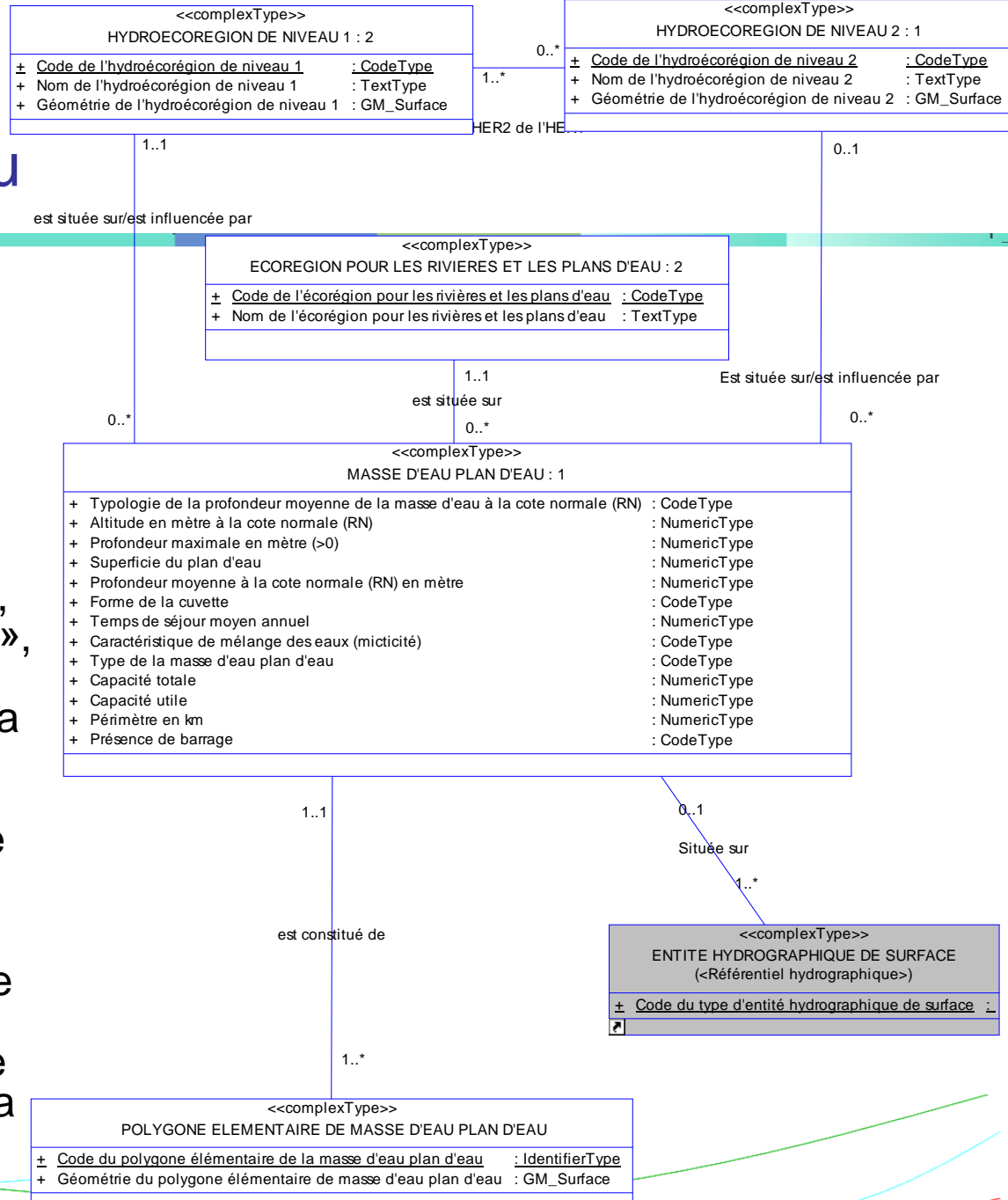
### HYDROECOREGION DE NIVEAU 2

- Modification des noms de balise XML pour les attributs "Code de l'hydroécocorégion de niveau 2", "Nom de l'hydroécocorégion de niveau 2"
- Modification de la longueur minimum pour l'attribut "Nom de l'hydroécocorégion de niveau 2"
- Ajout d'une géométrie surface

# Masses d'eau 1.3

## Masse d'eau plan d'eau

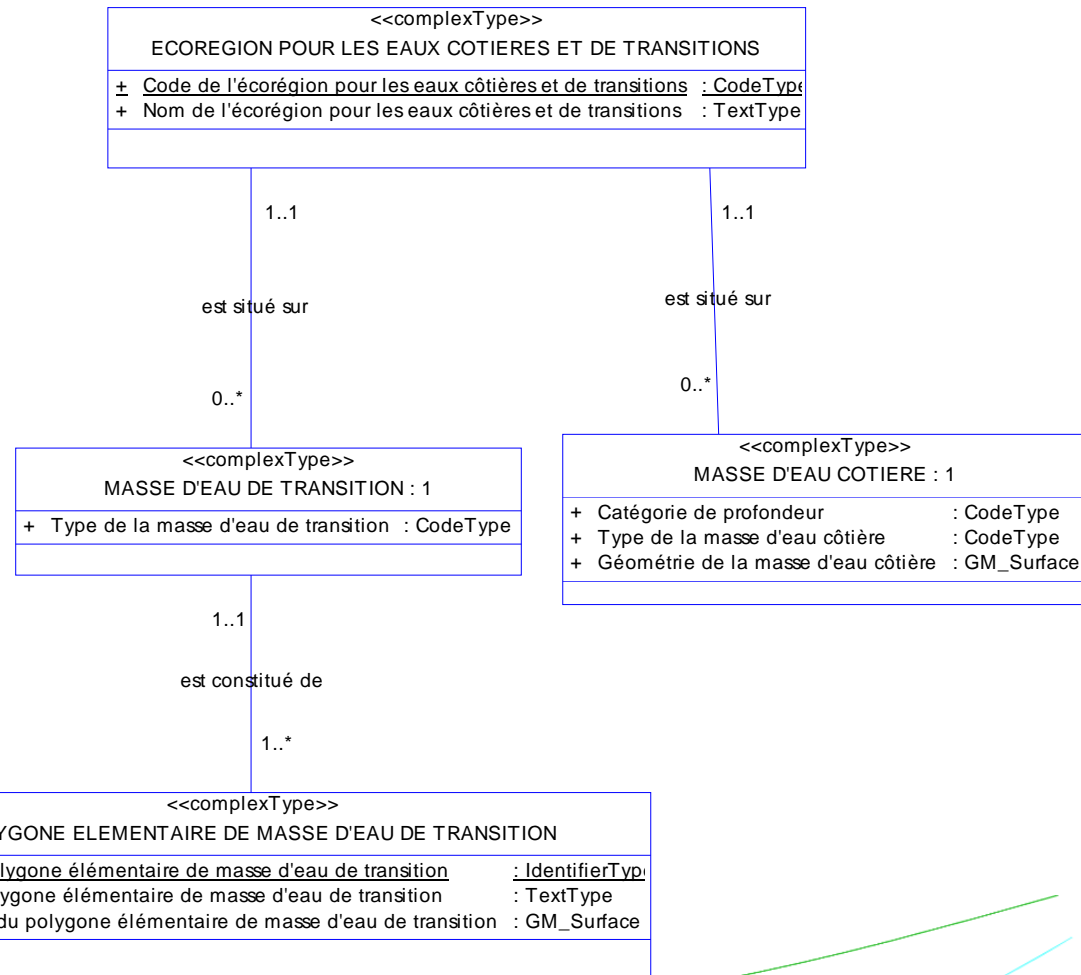
- Remplacement du lien vers la classe Plan d'eau vers un lien vers l'entité hydrographique de surface du dictionnaire ETH 1.1
- Suppression des attributs « Latitude de la masse d'eau », « Longitude de la masse d'eau », « Système de référence géographique du centroïde de la masse d'eau de surface ». Déplacement et adaptation de ces attributs dans le concept de MASSE D'EAU
- Modification des noms de balise XML pour les attributs "Profondeur maximale en mètre (>0)", "Profondeur moyenne à la cote normale (RN) en mètre"



# Masses d'eau 1.3

## Masse d'eau de transition et masse d'eau côtière

- Géométrie modélisée en attribut et non en classe associée.

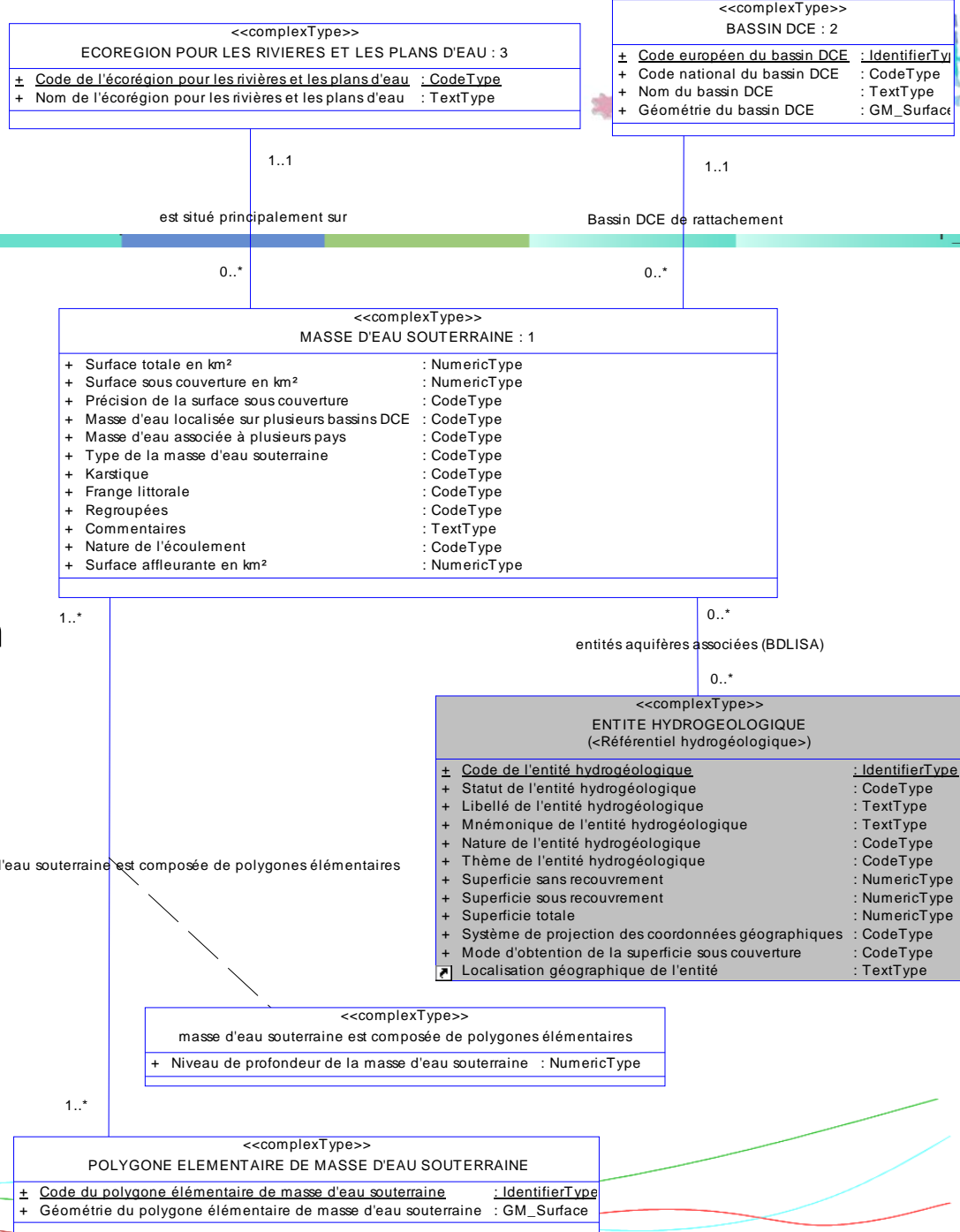




# Masses d'eau 1.3

## Masse d'eau souterraine

- Remplacement du lien vers la classe Entité hydrologique du dictionnaire 1.1 vers un lien vers l'Entité hydrologique du dictionnaire 2.0
- Ajout de l'association « Bassin DCE de rattachement » avec le concept de BASSIN DCE
- Suppression des attributs « Latitude de la masse d'eau souterraine », « Longitude de la masse d'eau souterraine », « Système de référence géographique du centroïde de la masse d'eau souterraine »

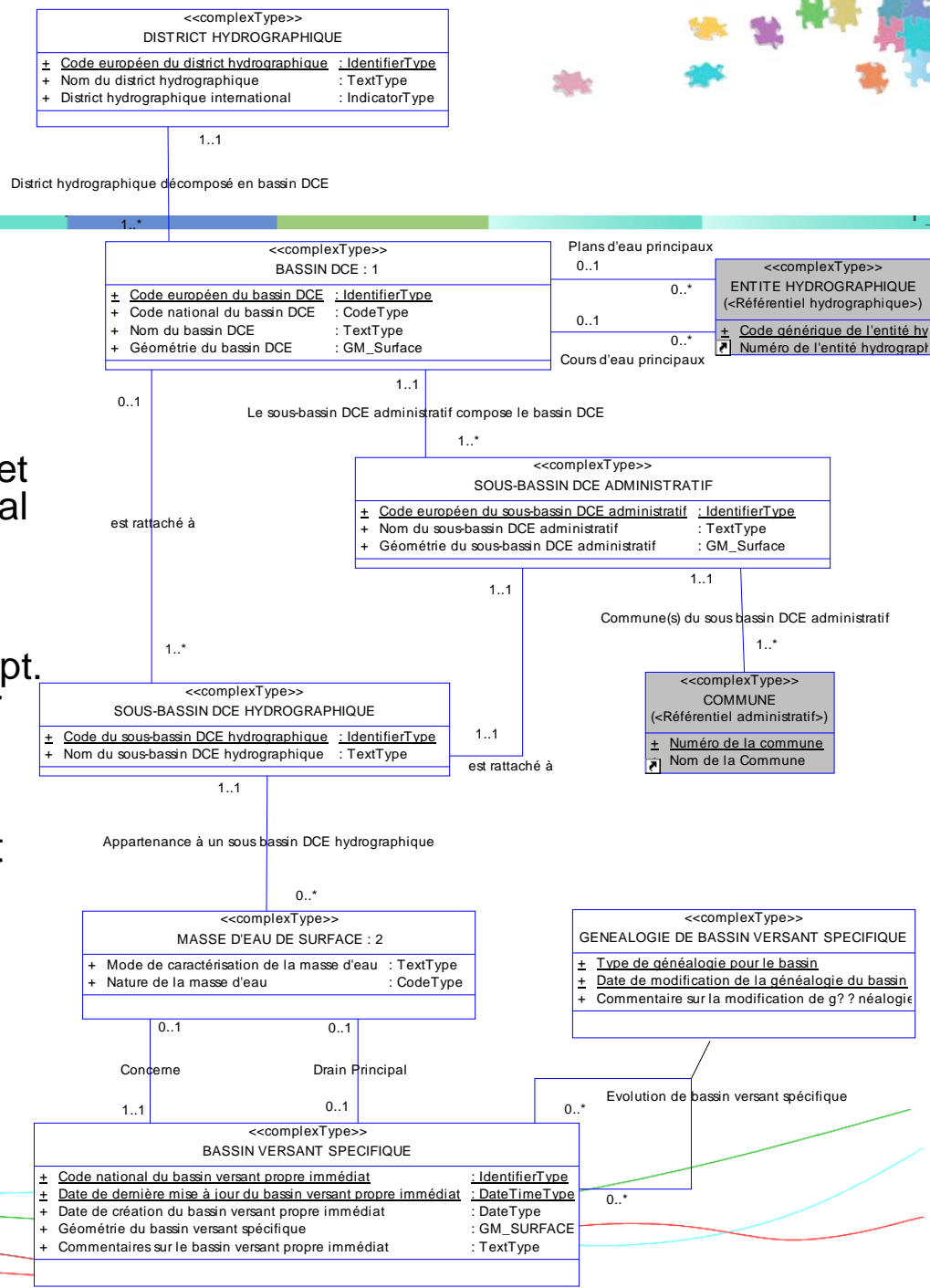


# Masses d'eau 1.3

## Zones hydrographiques



- Ajout du concept de bassin versant spécifique
- Bassin DCE :
  - modification des longueurs minimum et maximum des attributs « Code national du bassin DCE » et « Code européen du bassin DCE »
  - seul l'attribut « Code européen du bassin DCE » est identifiant du concept. Changement de son type en Identifiant
  - Ajout d'une géométrie surface
- District hydrographique : changement du type de l'attribut « Code européen du district hydrographique » en Identifiant
- Sous-bassin DCE administratif :
  - Ajout d'une longueur minimum pour l'attribut "Code européen du sous-bassin DCE administratif"
  - Ajout d'une géométrie surface



# Masses d'eau 1.3

## Autorité compétente

- Modification du concept d'intervenant par interlocuteur

