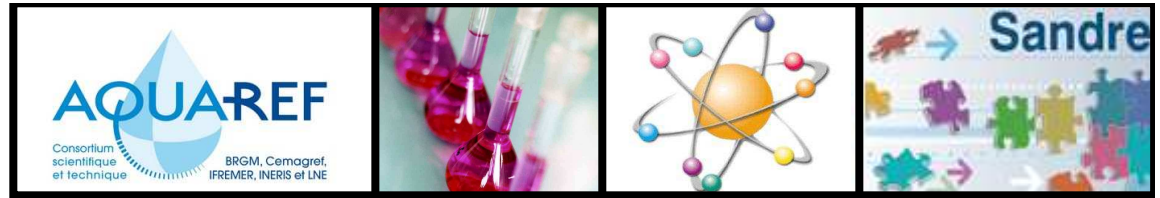


# ***Correction des fiches de paramètres***

- 1. Présentation*
- 2. Avancement*
- 3. Les cas problématiques*
- 4. Conclusion*

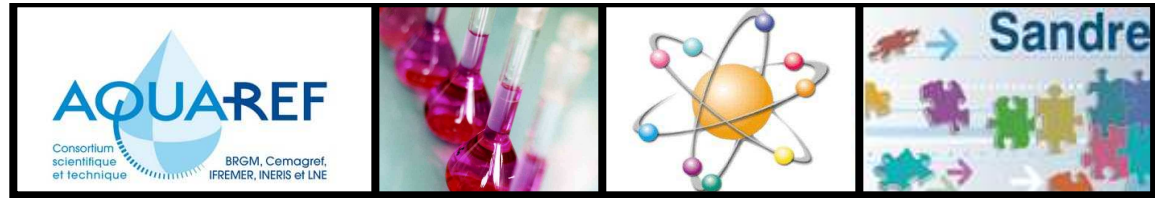


# ***Correction des fiches de paramètres***

- 1. *Présentation***
- 2. Avancement*
- 3. Les cas problématiques*
- 4. Conclusion*

## 1. *PRESENTATION*

- *Correction des fiches de paramètres chimiques*
- *31 familles à traiter soit 2403 paramètres*
- *Processus de correction :*
  - *Première correction*
  - *Vérification puis validation*



# ***Correction des fiches de paramètres***

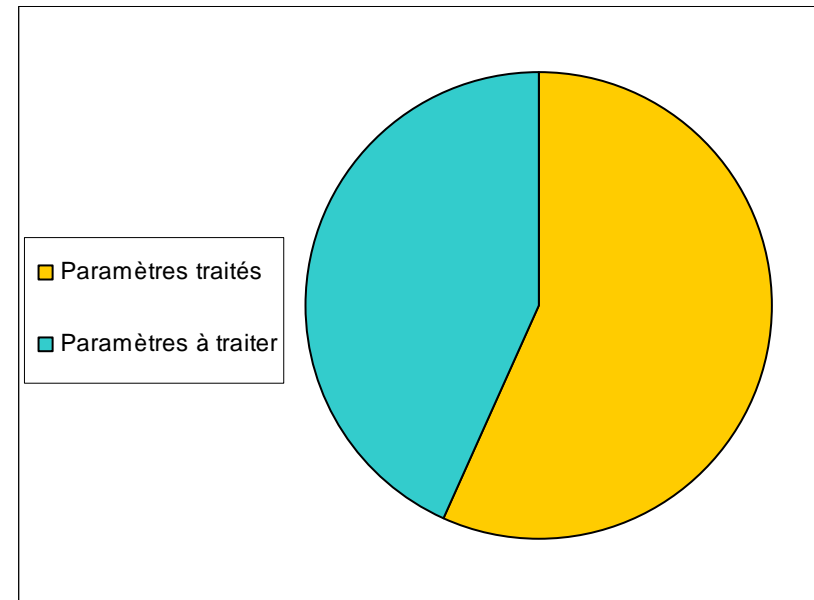
1. *Présentation*
2. **Avancement**
3. *Les cas problématiques*
4. *Conclusion*

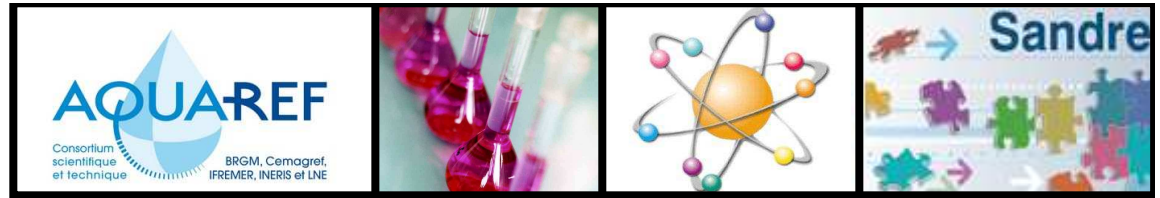
## 2. AVANCEMENT

*Etat des lieux : 09/08/2012*

➤ *6 semaines de traitement :*

- *Familles traitées : 13 / 31*
- *Familles à traiter : 18 / 31*
- *Paramètres traités : 1362 (53%)*
- *Paramètres à traiter : 1041 (47%)*





# ***Correction des fiches de paramètres***

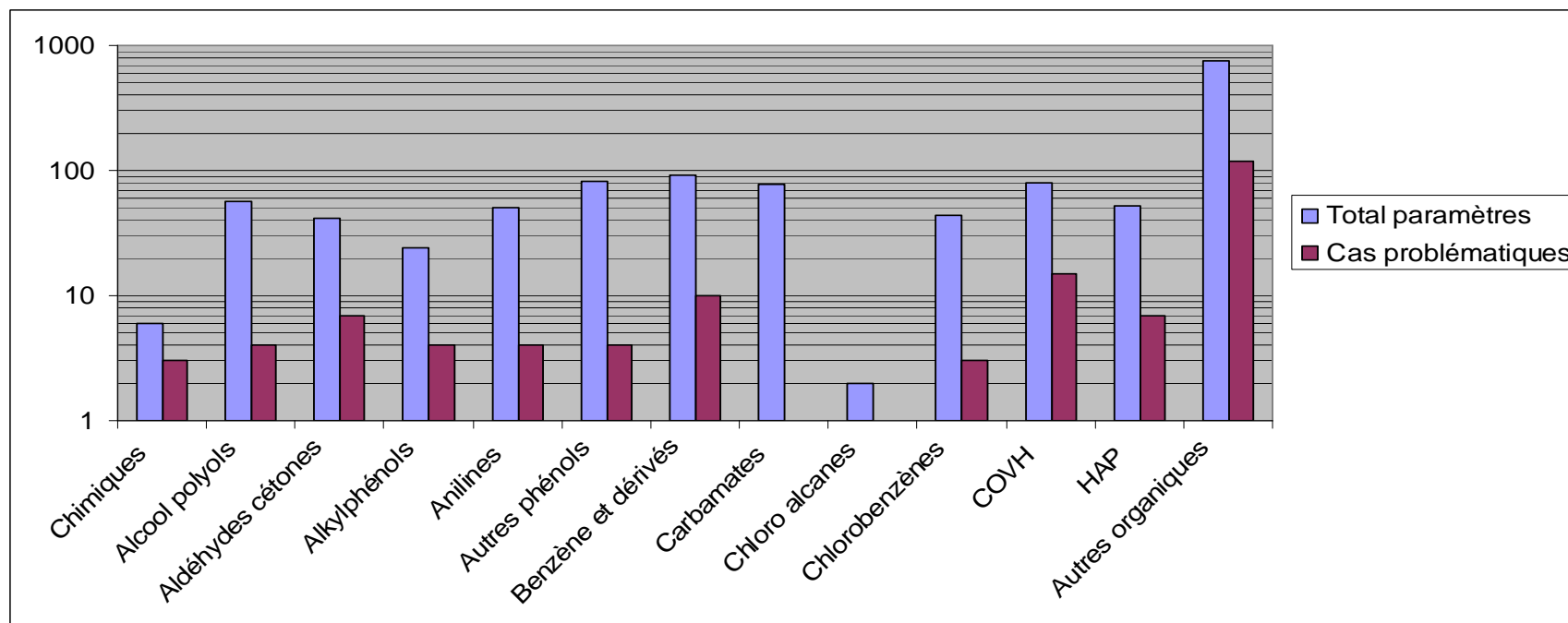
1. *Présentation*
2. *Avancement*
3. ***Les cas problématiques***
4. *Conclusion*

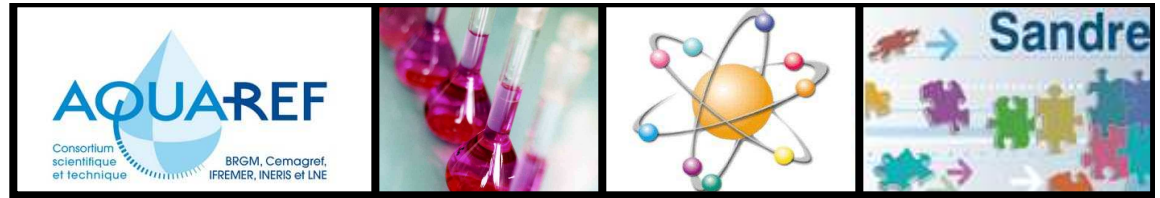
### 3. LES CAS PROBLEMATIQUES

➤ *Plusieurs natures :*

- Les demandes de gel
- Les gels à débattre
- Non respect du nombre de caractères associés aux attributs
- Autres ...

➤ *La répartition : Environ 10% sur l'ensemble des paramètres corrigés*





# ***Correction des fiches de paramètres***

1. *Présentation*
2. *Avancement*
3. *Les cas problématiques*
4. **Conclusion**



## 4. CONCLUSION

*Etat des lieux : 09/08/2012*

- *6 semaines de traitement : 53% des paramètres traités*
- *Quelques cas problématiques*
- *Temps estimé pour terminer la correction : 5 semaines*