

Code de l'Entité Hydrogéologique locale 952AC07



Nom de l'Entité Hydrogéologique Alluvions actuelles à anciennes de la Moselle sur les formations du Muschelkalk



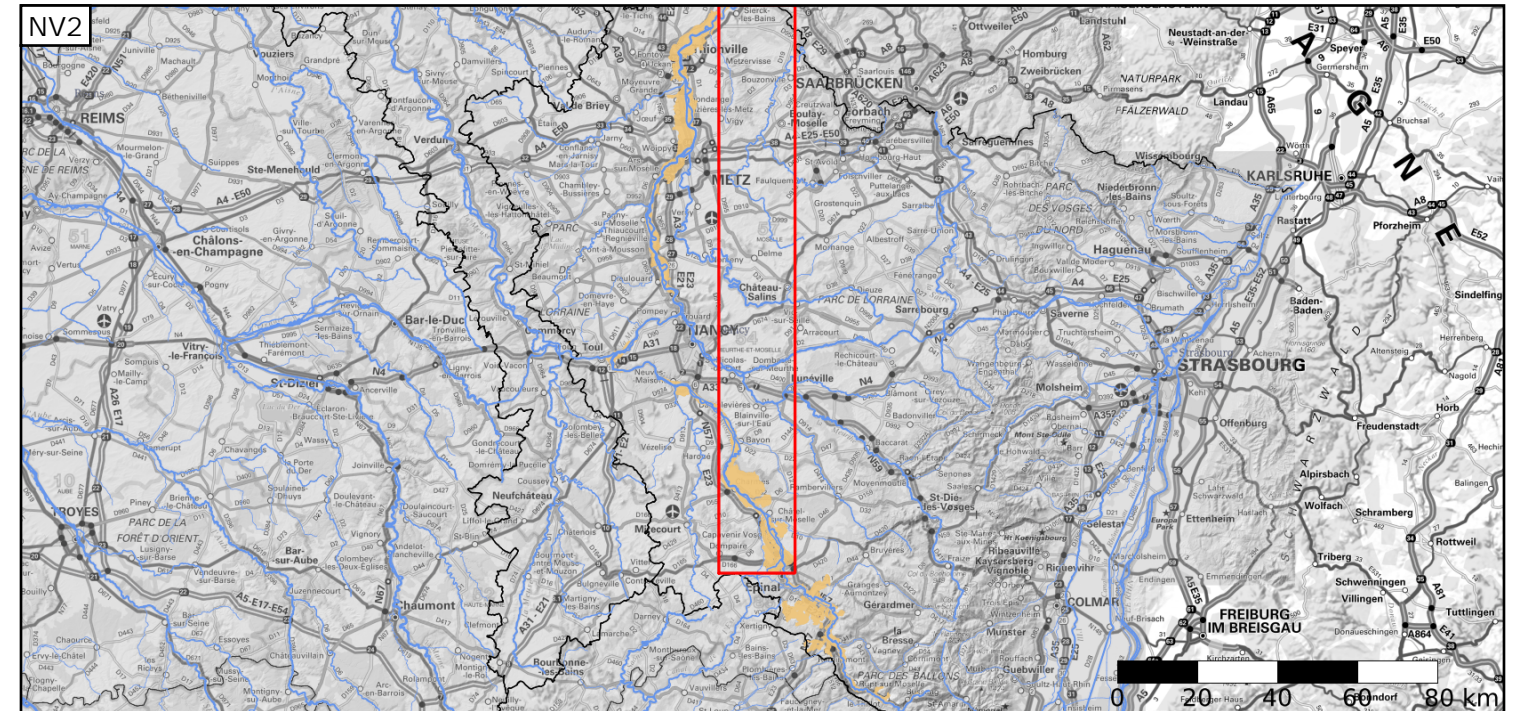
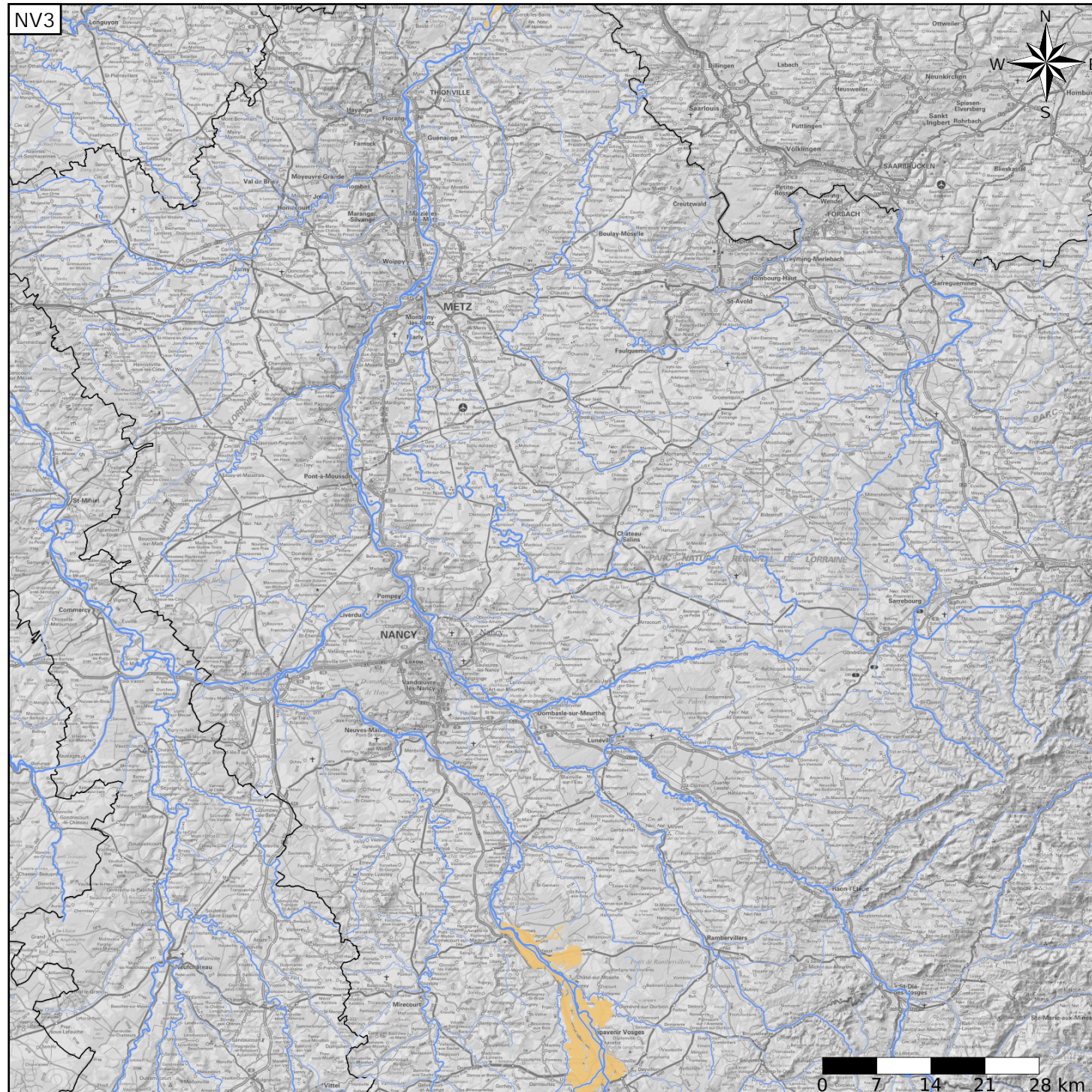
Caractéristiques de l'entité

- Nature : 5 Unité aquifère
- Etat : 2 Entité hydrogéologique à nappe libre
- Thème : 1 Alluvial
- Type de milieu : 1 Poreux
- Origine de la construction : 1 Carte géologique ou hydrogéologique

Evolution entre la BDLISA V2 et la V3 :

Type de modification : Aucune modification

Est incluse dans l'Entité Hydrogéologique 952AC  
Alluvions actuelles à anciennes de la Moselle



Est incluse dans l'Entité Hydrogéologique 952  
Alluvions actuelles à anciennes de la Moselle et de ses affluents

