

Code de l'Entité Hydrogéologique régionale 950AI

Nom de l'Entité Hydrogéologique Alluvions actuelles à anciennes de la Chiers



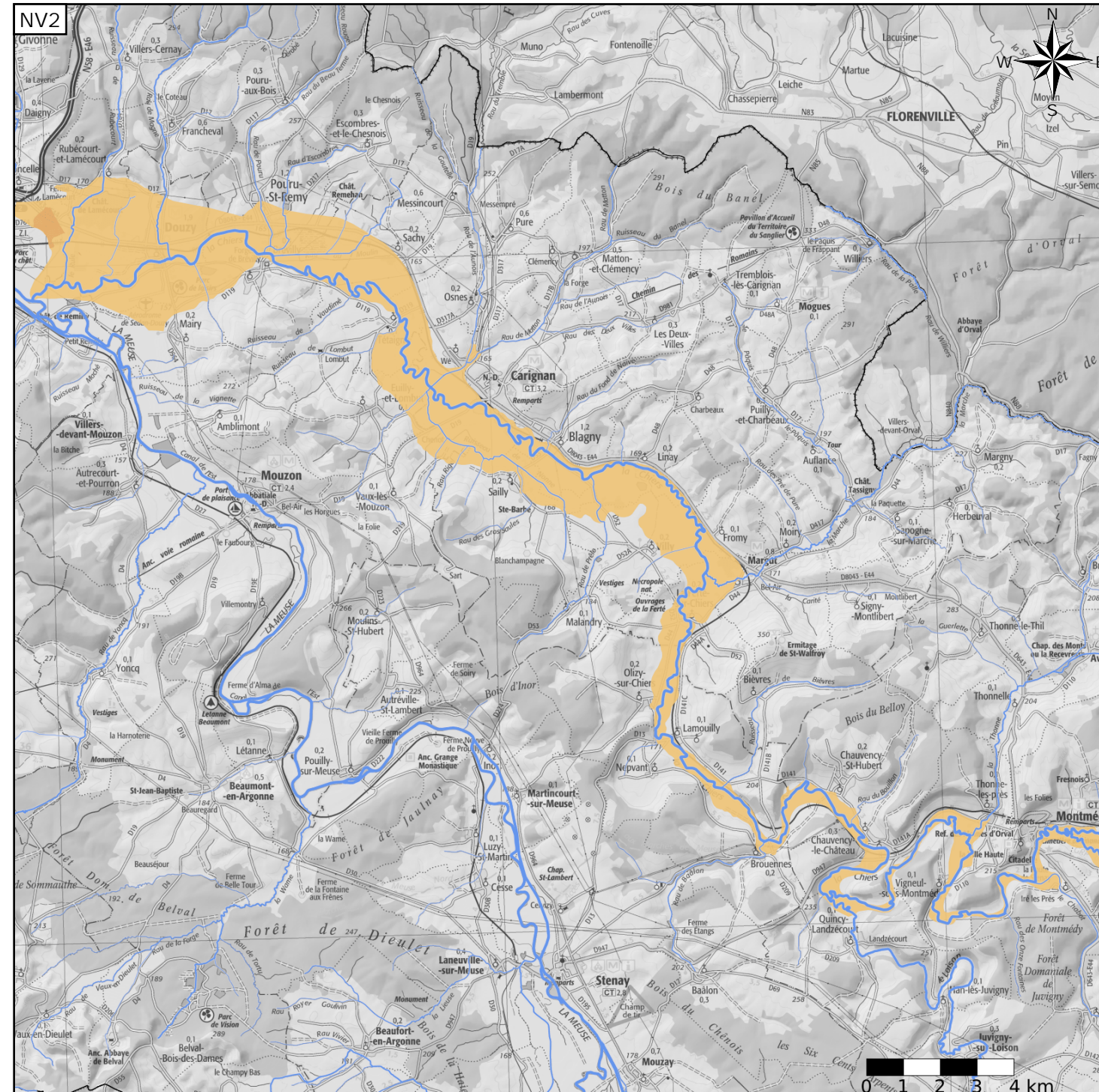
Caractéristiques de l'entité

- Nature : 3 Système aquifère
- Etat : 2 Entité hydrogéologique à nappe libre
- Thème : 1 Alluvial
- Type de milieu : 1 Poreux
- Origine de la construction : 4 Agrégation par héritage

Evolution entre la BDLISA V2 et la V3 :

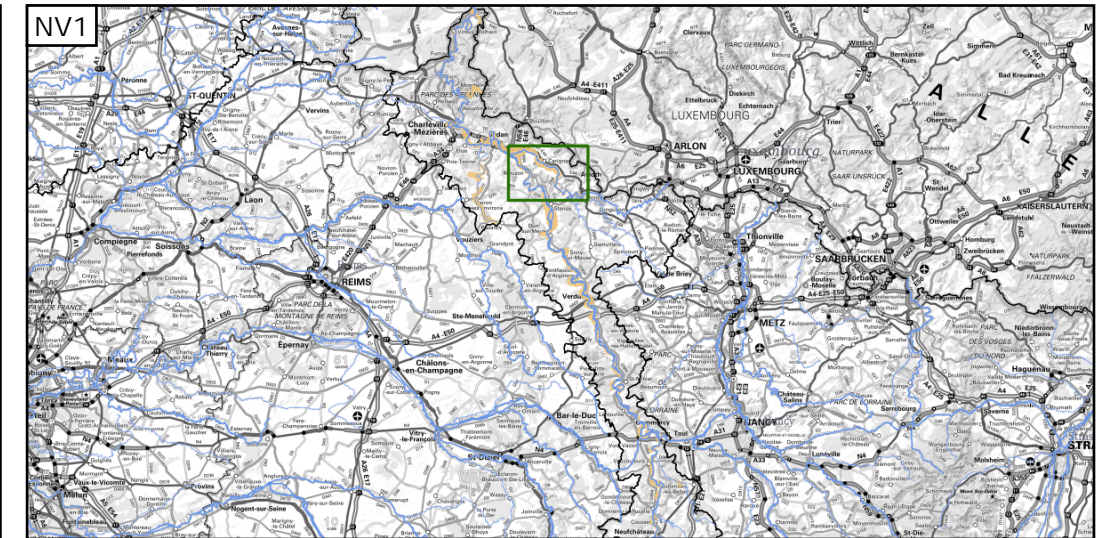
Type de modification : Information portée par les entités de niveau 3 associées

Est incluse dans l'Entité Hydrogéologique 950  
Alluvions actuelles et anciennes de la Meuse et de ses affluents



Représentation de l'entité

- Ordre 1
- Ordre 2
- Ordre 3
- Ordre 4-5
- Ordre 6-10
- Ordre 11-20
- Ordre 21+



Les entités locales suivantes sont rattachées à cette entité régionale

- 950AI03 Alluvions actuelles et récentes de la Chiers sur les calcaires du Dogger
- 950AI09 Alluvions actuelles à anciennes de la Chiers sur les formations (gréseuses et argileuses) du Lias et du Keuper