

Code de l'Entité Hydrogéologique régionale 950AA

Nom de l'Entité Hydrogéologique Alluvions actuelles à anciennes de la Meuse sur le socle du massif ardennais et formations du Lias

Caractéristiques de l'entité

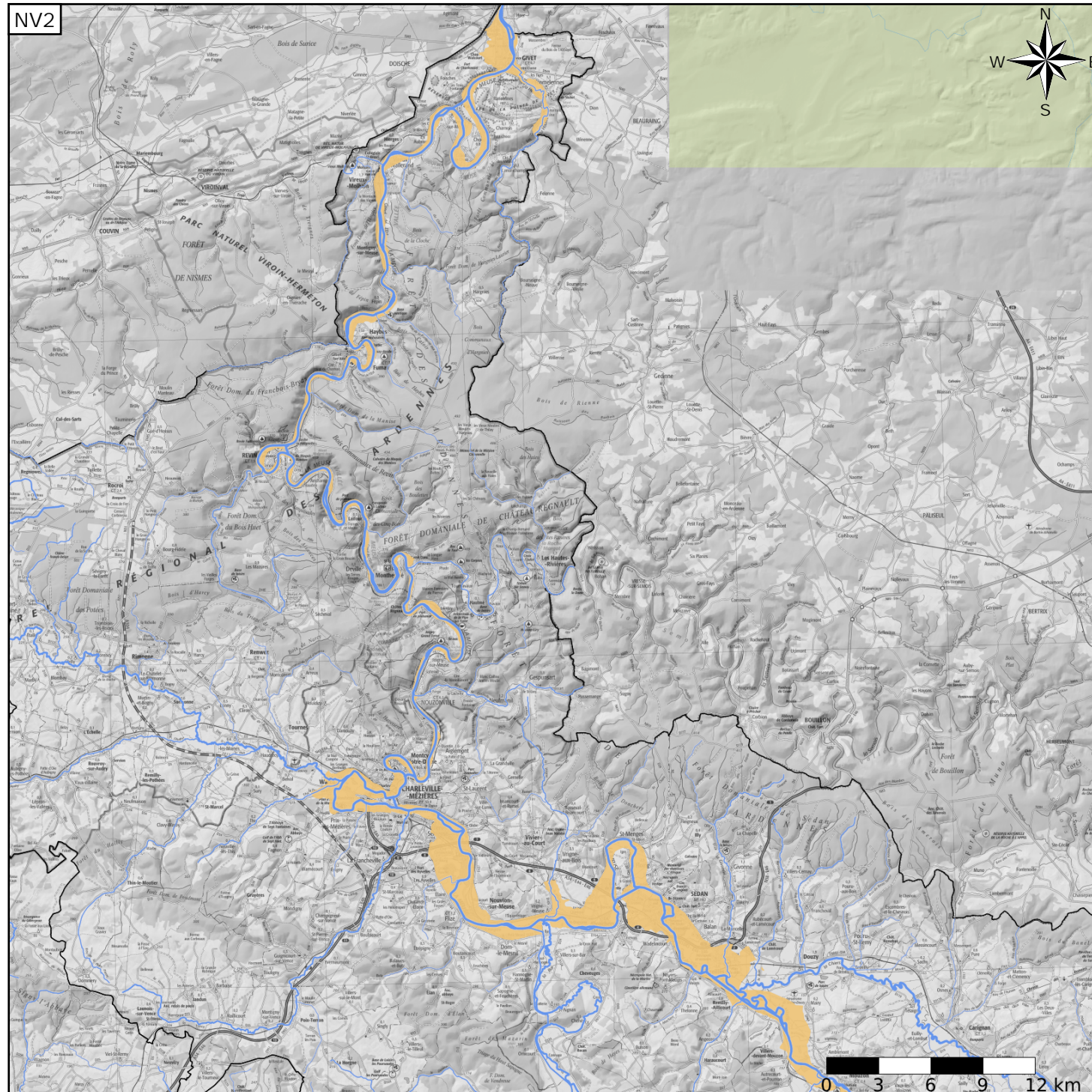
- Nature : 3 Système aquifère
- Etat : 2 Entité hydrogéologique à nappe libre
- Thème : 1 Alluvial
- Type de milieu : 1 Poreux
- Origine de la construction : 4 Agrégation par héritage

Evolution entre la BDLISA V2 et la V3 :

Type de modification : Information portée par les entités de niveau 3 associées

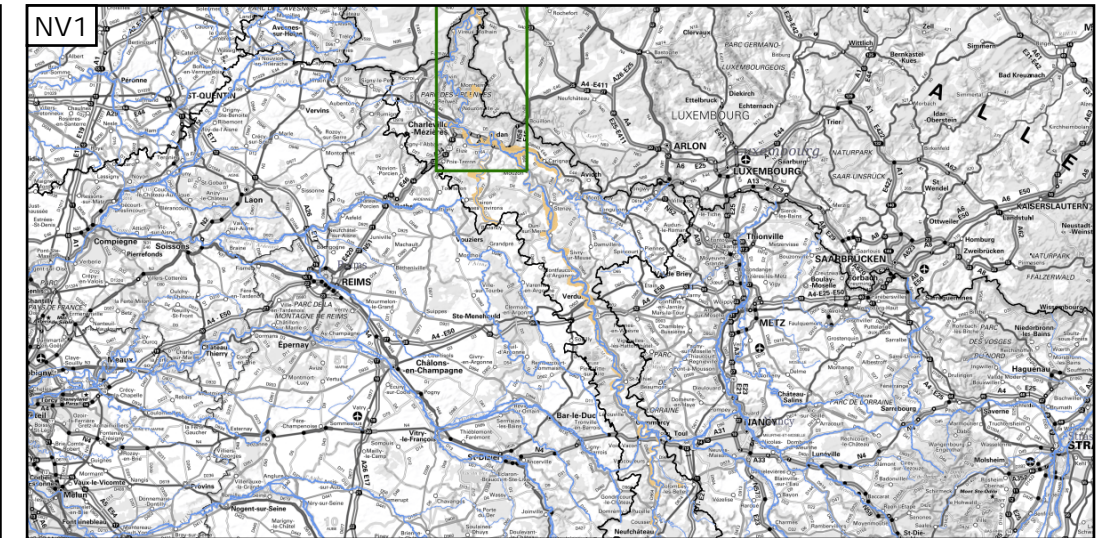


Est incluse dans l'Entité Hydrogéologique 950
Alluvions actuelles et anciennes de la Meuse et de ses affluents



Représentation de l'entité

- Ordre 1
- Ordre 2
- Ordre 3
- Ordre 4-5
- Ordre 6-10
- Ordre 11-20
- Ordre 21+



Les entités locales suivantes sont rattachées à cette entité régionale

- 950AA13 Alluvions fluviales actuelles et récentes (Holocène) de la Meuse ardennaise sur substratum schisto-gréseux du Primaire ou du socle
- 950AA15 Alluvions fluviales actuelles à anciennes de la Meuse ardennaise sur Formations sédimentaires du Lias
- 950AA17 Limons des plateaux (Quaternaire) de la Meuse ardennaise sur Formations sédimentaires du Lias