

Code de l'Entité Hydrogéologique régionale 948AI

Nom de l'Entité Hydrogéologique Alluvions de la vallée du Gave d'Oloron



Caractéristiques de l'entité

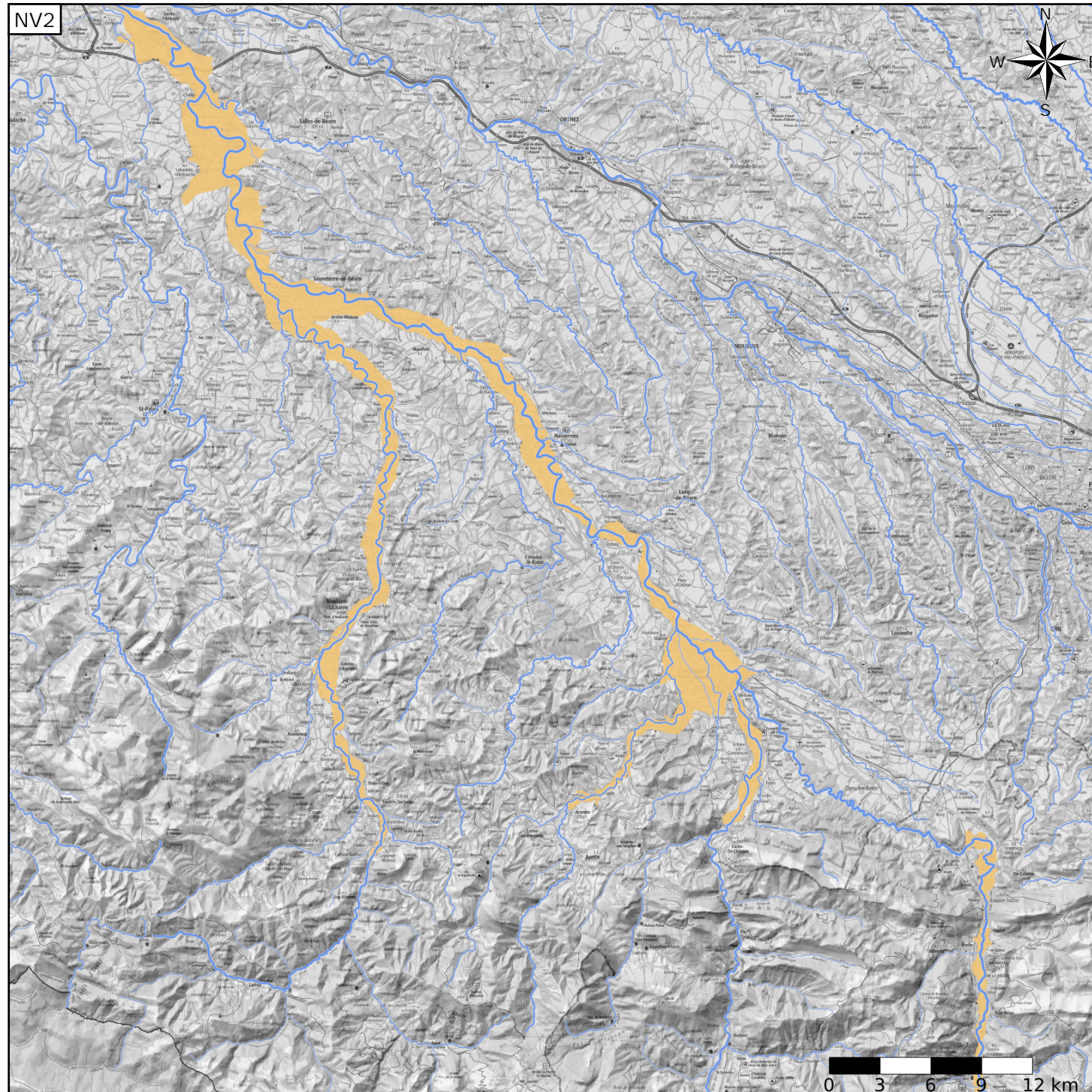
Nature : 3 Système aquifère
 Etat : 2 Entité hydrogéologique à nappe libre
 Thème : 1 Alluvial
 Type de milieu : 1 Poreux
 Origine de la construction : 4 Agrégation par héritage

Evolution entre la BDLISA V2 et la V3 :

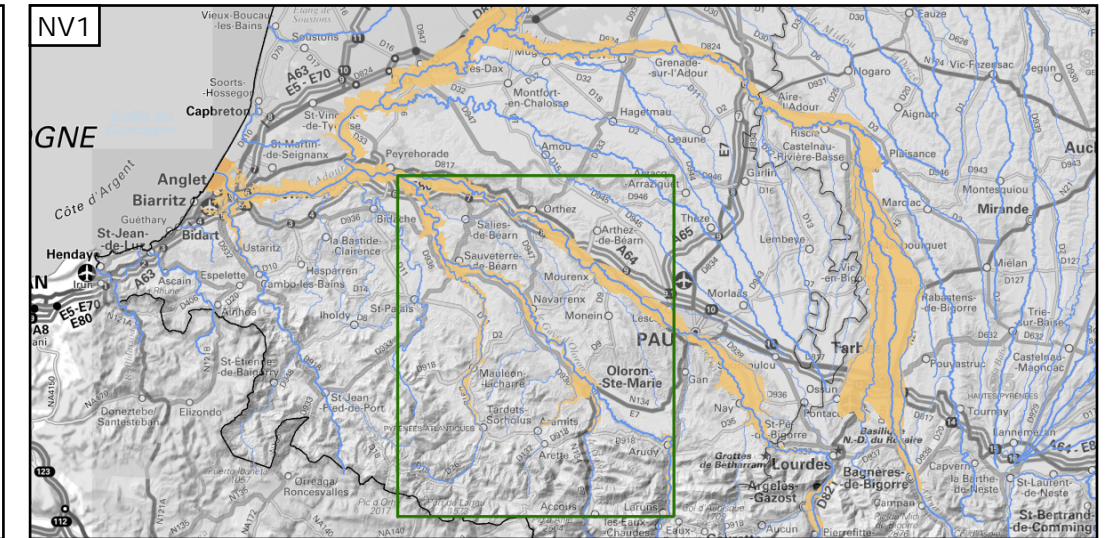
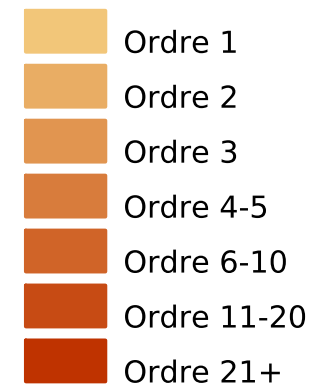
Type de modification : Information portée par les entités de niveau 3 associées

Est incluse dans l'Entité Hydrogéologique 948

Alluvions de la vallée de l'Adour



Représentation de l'entité



Les entités locales suivantes sont rattachées à cette entité régionale

| | |
|---------|---|
| 948AI01 | Alluvions des basses et moyennes terrasses du Gave d'Oloron |
| 948AI03 | Alluvions de la basse vallée du Saison (ou Gave de Mauléon) |
| 948AI05 | Alluvions de la basse vallée du Vert |
| 948AI07 | Alluvions de la basse vallée du Gave d'Aspe |
| 948AI09 | Alluvions de la basse vallée du Gave d'Ossau |