

Code de l'Entité Hydrogéologique locale 948AG01

Nom de l'Entité Hydrogéologique Alluvions des basses et moyennes terrasses du Gave de Pau



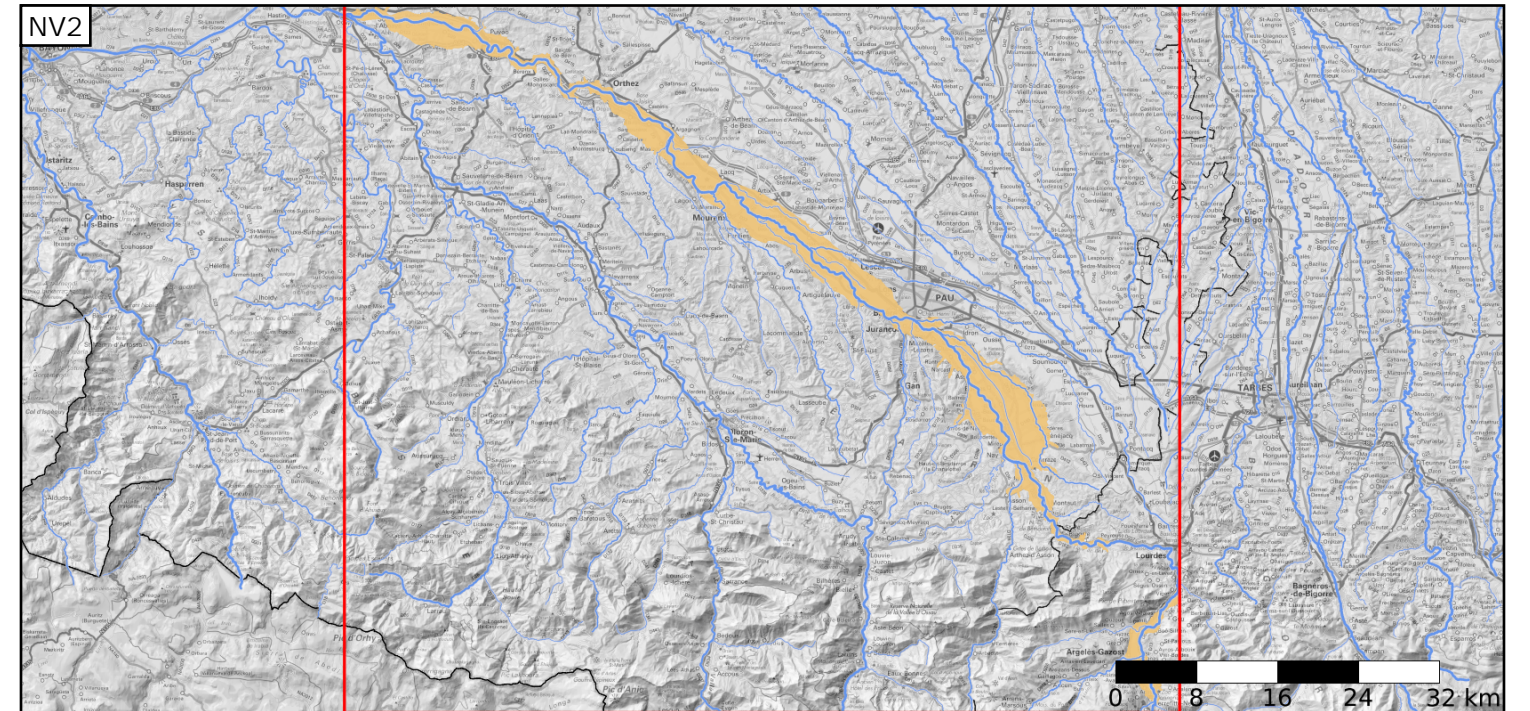
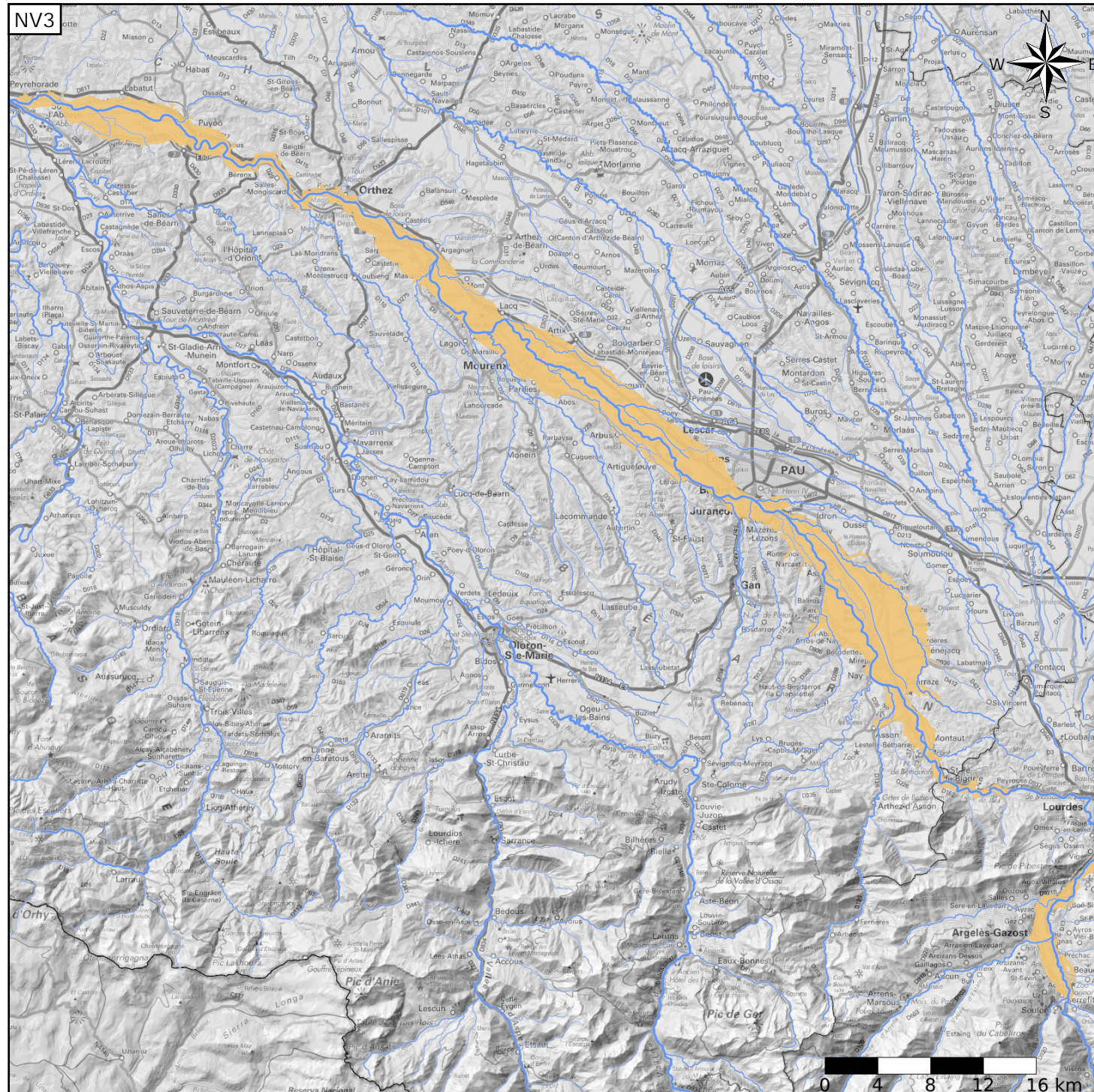
Caractéristiques de l'entité

- Nature : 5 Unité aquifère
- Etat : 2 Entité hydrogéologique à nappe libre
- Thème : 1 Alluvial
- Type de milieu : 1 Poreux
- Origine de la construction : 1 Carte géologique ou hydrogéologique

Est incluse dans l'Entité Hydrogéologique 948AG
Alluvions du Gave de Pau

Evolution entre la BDLISA V2 et la V3 :

Type de modification : Mise(s) à jour de la géométrie de l'entité



Est incluse dans l'Entité Hydrogéologique 948
Alluvions de la vallée de l'Adour

