

Code de l'Entité Hydrogéologique locale 948AE01

Nom de l'Entité Hydrogéologique Alluvions récentes et des basses terrasses des Gaves réunis (Gave de Pau et Gave d'Oloron)



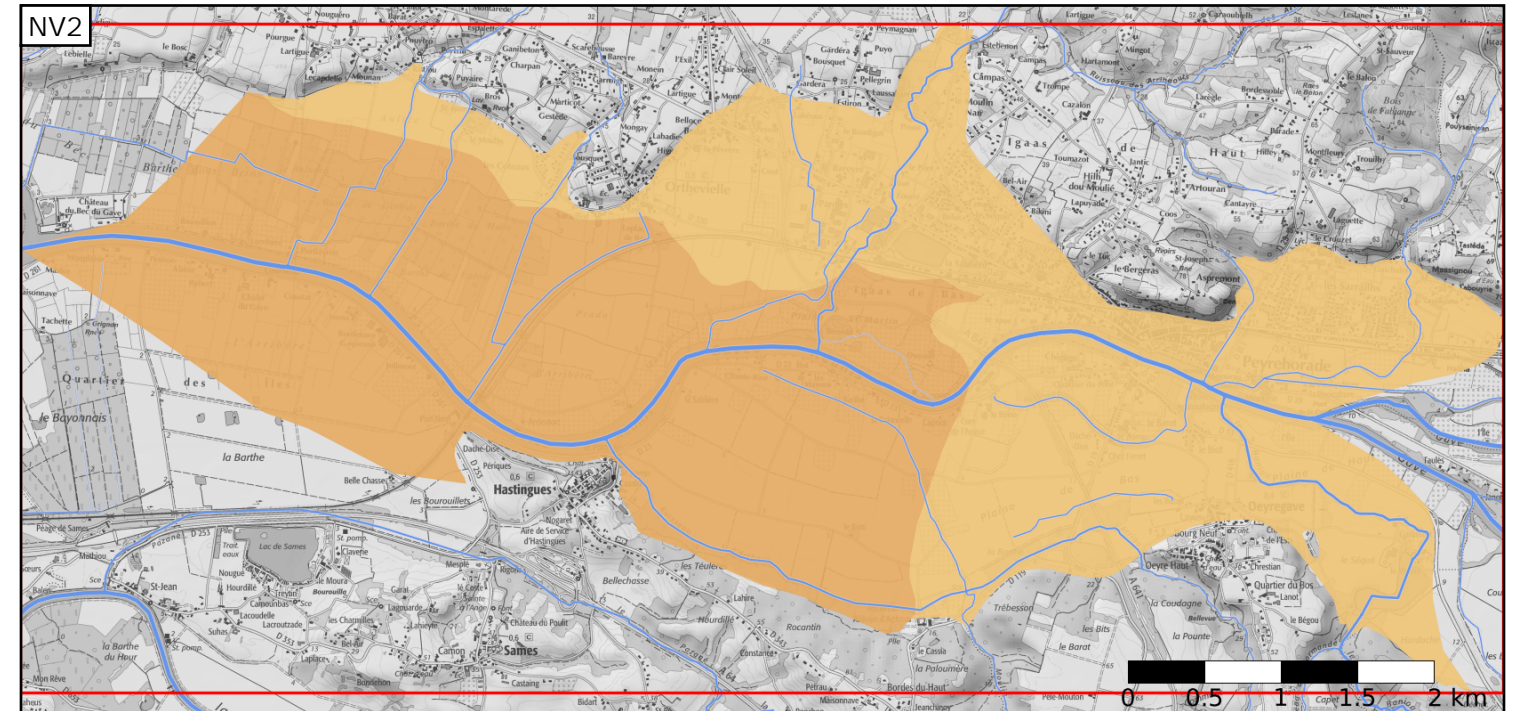
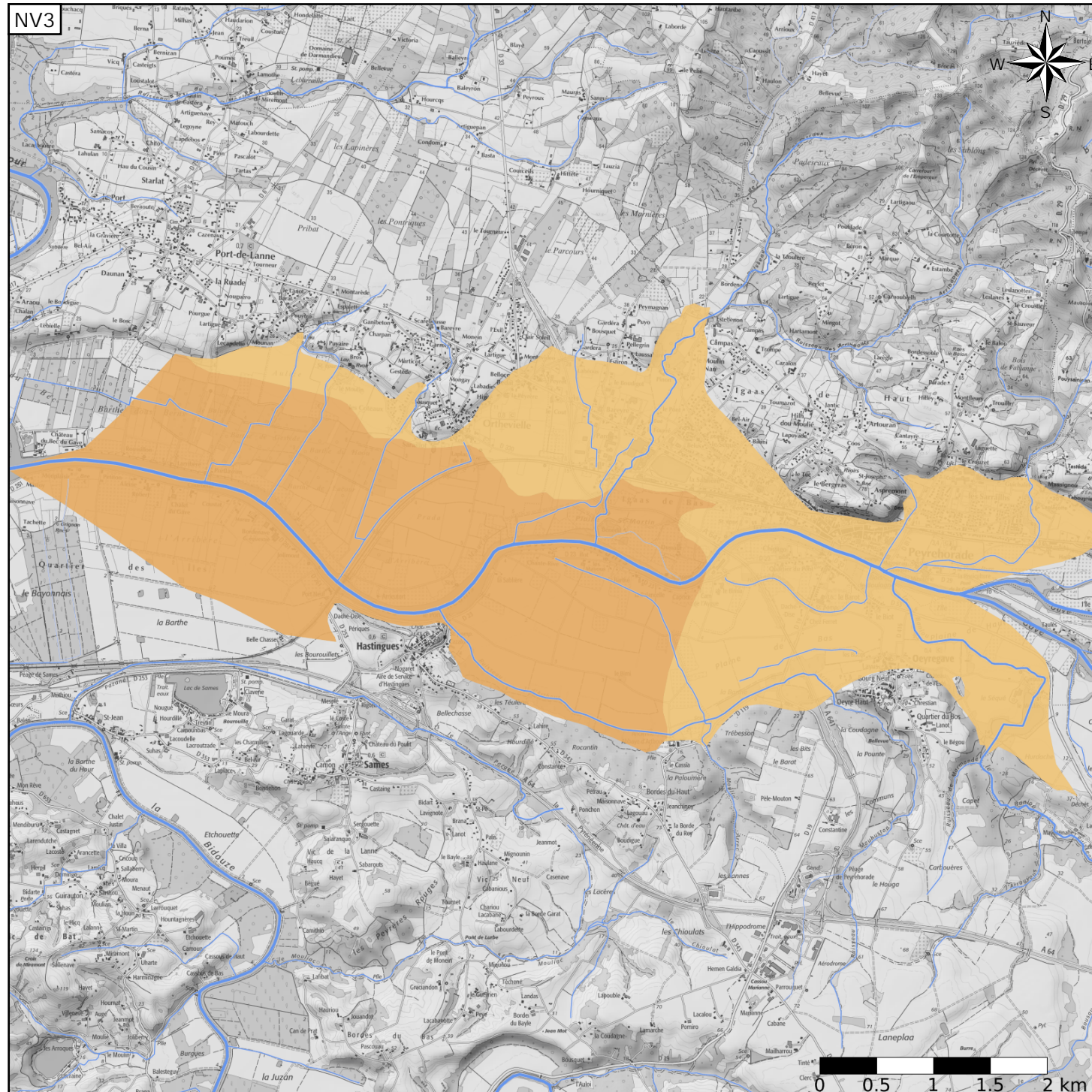
Caractéristiques de l'entité

- Nature : 5 Unité aquifère
- Etat : 3 Entité hydrogéologique à parties libres et captives
- Thème : 1 Alluvial
- Type de milieu : 1 Poreux
- Origine de la construction : 1 Carte géologique ou hydrogéologique

Est incluse dans l'Entité Hydrogéologique 948AE
Alluvions des Gaves réunis (confluence des Gave de Pau et Gave d'Oloron)

Evolution entre la BDLISA V2 et la V3 :

Type de modification : Mise(s) à jour mineure(s) des informations attributaires de l'entité



Est incluse dans l'Entité Hydrogéologique 948
Alluvions de la vallée de l'Adour

Représentation de l'entité

- Ordre 1
- Ordre 2
- Ordre 3
- Ordre 4-5
- Ordre 6-10
- Ordre 11-20
- Ordre 21+

